

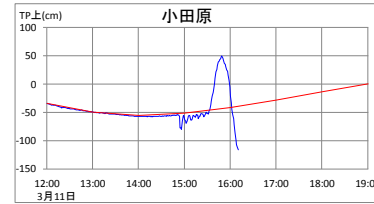
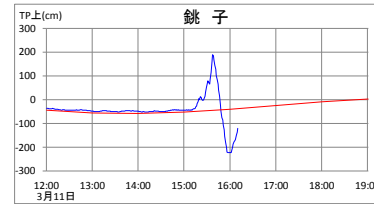
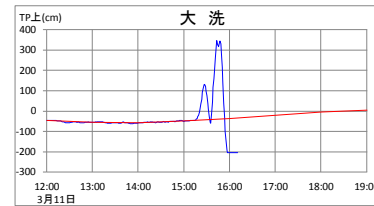
津波の実況・推移を伝えるための図情報の例等

津波の実況・推移を伝えるための図情報の例を以下に記載する。

三陸沖の地震による津波に関する情報 第1号 (イメージ)

平成23年3月11日16時20分 気象庁

- 茨城県、千葉県、神奈川県沿岸では、1~4メートルの津波が観測され始め、更に上昇中です。
- 堤防を破壊して巨大な津波が襲い沿岸の広範囲に壊滅的な被害が生じ、木造家屋の全壊や流失、津波による流れに巻き込まれます。
- 平野部では内陸に侵入し、河川をさかのぼりますので、引き返さず避難を続けてください。



- 予想される津波の高さ
  - 茨城県 **10m超**
  - 千葉県九十九里・外房 **10m超**
  - 千葉県内房 **5m**
  - 東京湾内湾 **3m**
  - 相模湾・三浦半島 **3m**

- これまでの最大波
 

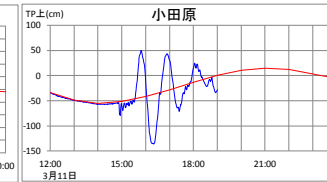
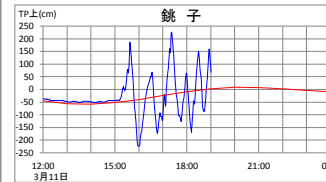
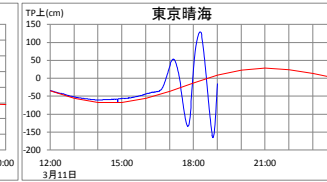
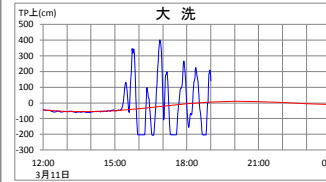
大洗	3.9m、	銚子	2.2m
館山市布良	1.3m、	小田原	0.9m

各地点とも更に上昇中です。  
平野部では津波が内陸まで侵入し、河川をさかのぼりますので、ただちに高台や避難ビルなど安全な場所に避難して下さい。

三陸沖の地震による津波に関する情報 第2号 (イメージ)

平成23年3月11日19時00分 気象庁

- 茨城県の沿岸では、4メートルを超える高い津波が観測されています。
- 東京湾内湾でも1メートルを超える津波が観測されています。
- 湾奥など場所によっては、観測されている値よりさらに高くなっている可能性があります。
- これから満潮時刻と重なり、津波は更に高まりますので、引き続き避難を続けてください。



繰り返し高い津波が観測されています。  
今後、満潮と重なり、さらに高まりますので、引き続き厳重な警戒が必要です。

- 予想される津波の高さ
  - 茨城県 **10m超**
  - 千葉県九十九里・外房 **10m超**
  - 千葉県内房 **5m**
  - 東京湾内湾 **3m**
  - 相模湾・三浦半島 **3m**

- これまでの最大波
 

大洗	4.2m、	銚子	2.2m
館山市布良	1.6m、	千葉	0.9m
東京晴海	1.3m、	小田原	0.9m

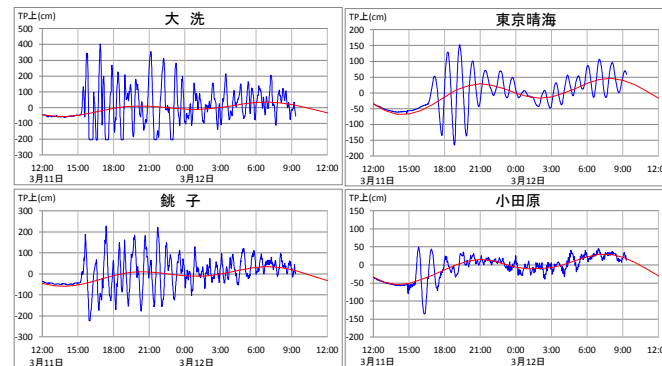
- 満潮時刻
 

大洗	11日20時14分頃
銚子	11日21時45分頃
館山市布良	11日20時44分頃
千葉	11日20時57分頃
東京晴海	11日21時00分頃
小田原	11日20時51分頃

## 三陸沖の地震による津波に関する情報 第3号 (イメージ)

平成23年3月12日09時30分 気象庁

- 茨城県の大洗では、1メートル程度の津波が引き続き観測されています。場所によってはさらに高い場所もある見込みです。観測値が小さくても、決して油断しないでください。
- 津波は繰り返し観測されていますので、引き続き避難を続けてください。
- 津波は現在も継続していますが、12日0時頃以降は、それまでの最大波を超えるような津波は観測していません。津波の高さのピークは越えたものと思われます。このような収束傾向が続けば、12日内には津波警報の解除を行う予定です。ただし、規模の大きな余震によって新たな津波発生の恐れもありますので、引き続き警戒し、気象台からの情報に注意ください。



### 【津波観測の推移】

#### ●これまでの最大波

大洗	4.2 m (11日16時52分)
銚子	2.2 m (11日17時22分)
館山市布良	1.6 m (11日17時05分)
千葉	0.9 m (11日18時18分)
東京晴海	1.3 m (11日19時15分)
小田原	0.9 m (11日15時33分)

#### ●現在の津波の状況

大洗	1 m程度の津波が継続
銚子	数十センチの津波が継続
東京晴海	〃
小田原	〃

引き続き警戒して下さい。  
今後の情報に留意して下さい。

○ 震度速報において津波への警戒を呼びかける電文例（案）

震度速報において津波への警戒を呼びかける電文の例を以下に記載する。

シンドウ村3 材木  
53 04 00 091004222520 C11 0910042223 BI S6- 161 S5+ 160 166 167 S5-  
140 141 152 155 156 157 165 S4 105 126 140 141 146 S3 101 110 116  
119 121 125 142 A150000 9999=

付加文のコード部を追加し注意喚起の付加文を定義（例 A150000）

コード翻訳情報

震度速報  
平成21年10月4日22時25分 気象庁発表  
4日22時23分頃、地震による強い揺れを感じました。  
現在、震度3以上が観測されている地域は次のとおりです。  
震度6弱 釧路地方中南部  
震度5強 釧路地方北部 根室地方中部 根室地方南部  
震度5弱 網走地方 北見地方 日高地方東部 十勝地方北部 十勝地方中部  
十勝地方南部 根室地方北部  
震度4 渡島地方北部 上川地方中部 胆振地方中東部  
震度3 石狩地方中部 檜山地方 後志地方東部 北海道奥尻島  
空知地方中部 上川地方北部 紋別地方  
震源が海底の場合、津波が発生するおそれがあります。

津波への一般的な警戒の呼びかけ。  
（内陸で発生した地震の場合や、海域で発生し津波警報等または津波なしを発表した後でも同様に付加。（震度速報は地震発生約1分半後に発表され、その後震度の追加や更新があれば、更新報が約5分後まで発表される。））

（注）震度速報は、コード部のみから構成されており、コードを「漢字かな」に変換する処理が必要である。