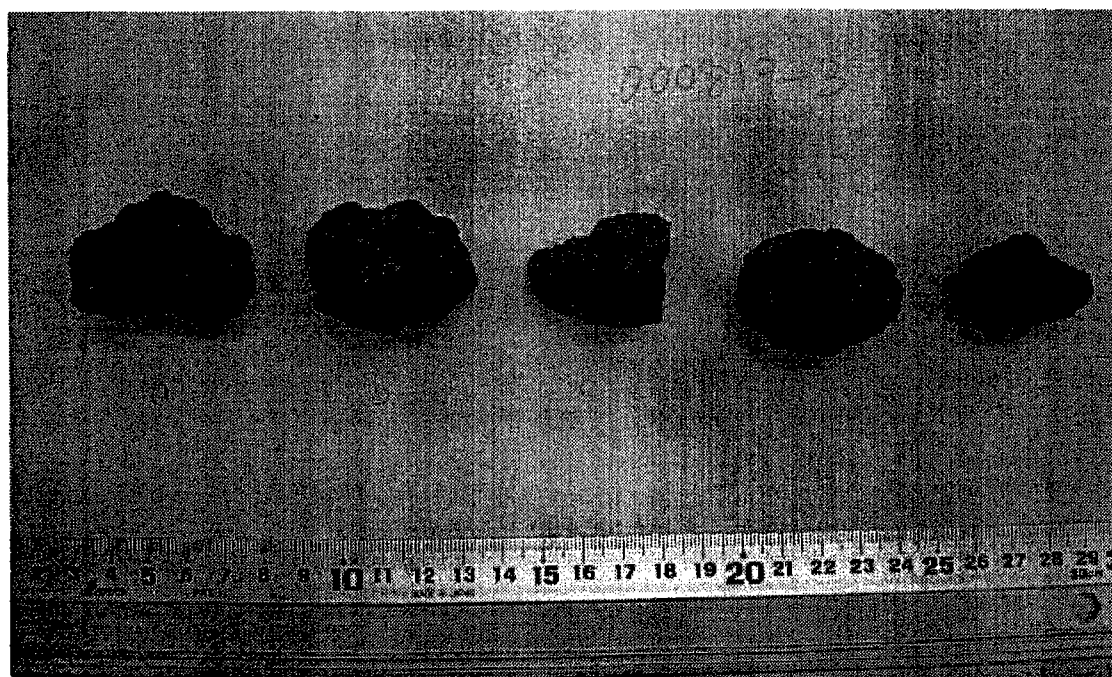


8月18日火山灰に含まれる“スコリア片”の実体顕微鏡写真。阿古集落の北700m外周道路にて8月19日採取。写真の横一辺は約10.8mm。この“スコリア片”は、マグマ起源（本質物）である可能性が高い「Myk2000g2-typical型」と同様の組織を持っている。



8月18日に噴出した火山レキの写真。阿古集落の北200m外周道路にて8月19日採取。上記のスコリア片とは明らかに異なるみかけを呈する。この火山レキは、噴火の末期（大量の火山灰の降下がほぼ終わった後）に降った。