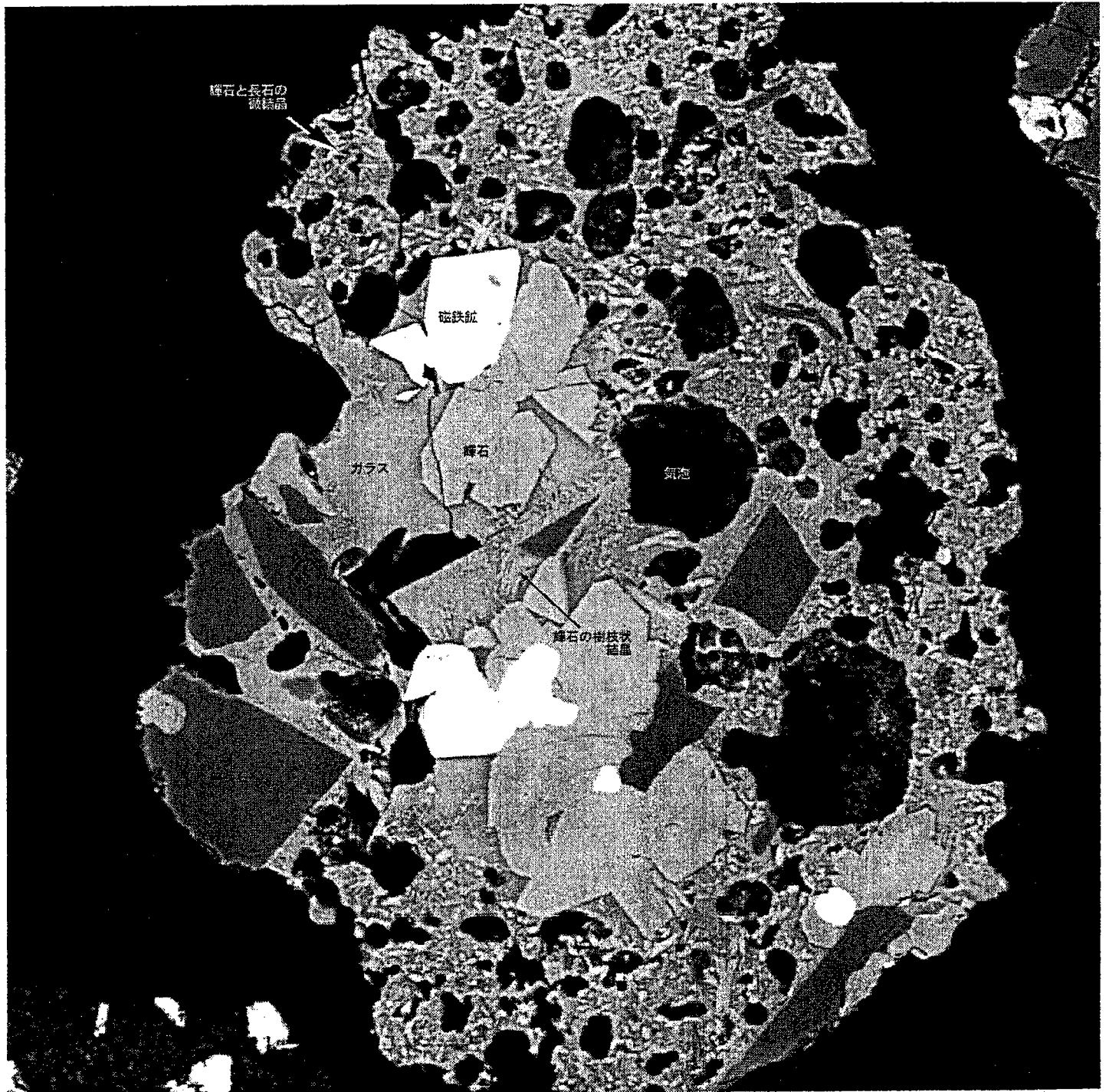


# 三宅2000年7月14日午前火山灰中のtypical型発泡ガラス

## - ガラス質火山灰粒子(0.15-0.25mm区間)の約8割を占める -

この例では、Myk2000g-2のtypical型がglassy型を包有している。  
ガラスの水和や変質鉱物は認められない。  
石基中の非常に細かい気泡(10 $\mu$ m)と、輝石・長石微結晶で特徴づけられる。



反射電子像 一辺は約220 $\mu$ m