

地動速度・変位および長周期地震 動に対応した震度の解析結果

地動指標および長周期地震動を考慮した震度指標と応答スペクトルとの相関

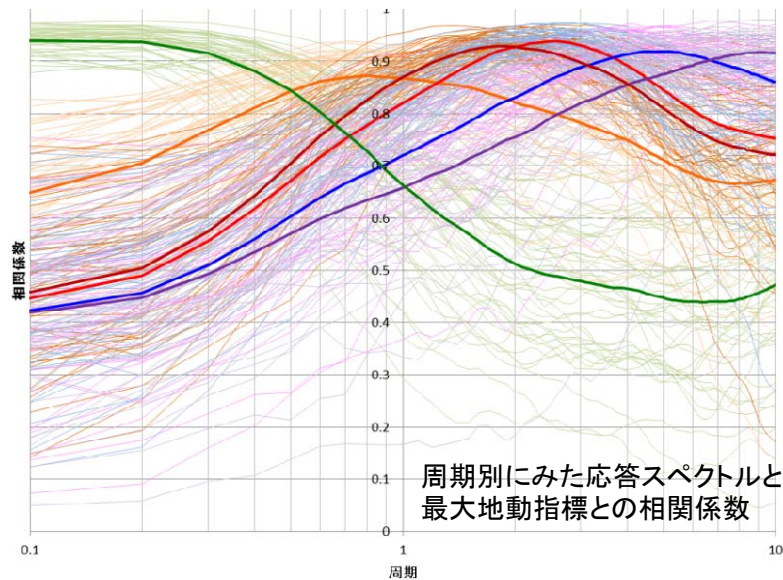
地動最大速度、最大変位

<メリット>

- ・計算時間が早い

<デメリット>

- ・波形に混入するノイズに弱い
- ・対象周期帯が広く、周期別の評価が難しい



	最大加速度	最大速度 (5秒のハイ カットフィルタ)	最大速度 (1~5秒のバン ドパスフィルタ)
地震別	—	—	—
全平均	—	—	—
	最大変位 (3秒のハイ カットフィルタ)	最大変位 (6秒のハイ カットフィルタ)	最大変位 (10秒のハイ カットフィルタ)
地震別	—	—	—
全平均	—	—	—

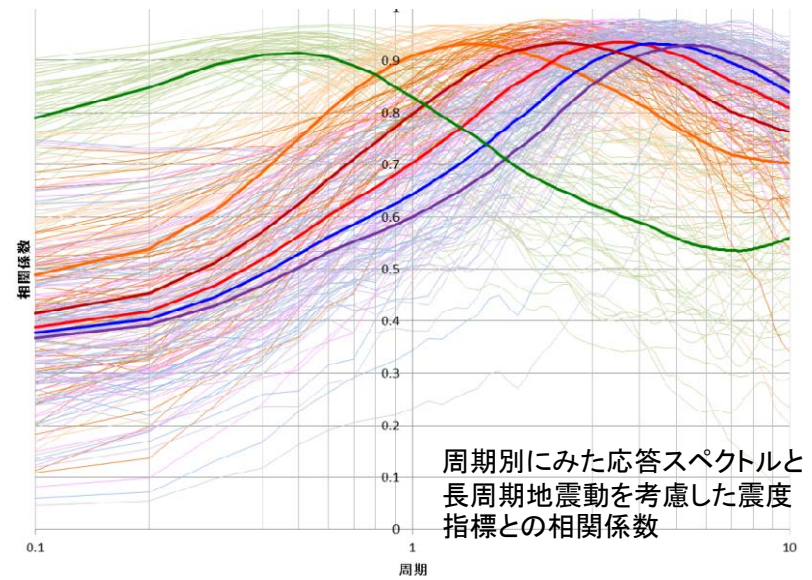
長周期地震動を考慮した震度指標

<メリット>

- ・ノイズに強い
- ・フィルタの組み合わせによって対象周期が絞れる

<デメリット>

- ・計算時間が長い



	計測震度	震度指標 (1~10秒のバン ドパスフィルタ)	震度指標 (2~10秒のバン ドパスフィルタ)
地震別	—	—	—
全平均	—	—	—
	震度指標 (3~10秒のバン ドパスフィルタ)	震度指標 (4~10秒のバン ドパスフィルタ)	震度指標 (5~10秒のバン ドパスフィルタ)
地震別	—	—	—
全平均	—	—	—

計算は、2000年～2011年までのM7以上または震度6弱以上を観測した全47地震で観測されたのべ約38,000(気象庁および防災科学技術研究所)の強震波形の水平動2成分合成の最大値を用いて行った