

緊急地震速報評価・改善 検討会

2009.3.12 於:気象庁

TBSテレビ報道局編集センター 桶田 敦

緊急地震速報の放送対応

宮古島沖の地震の緊急地震速報
RBC(TBS系)の速報スーパー



茨城県沖の地震の緊急地震速報
NHKの速報スーパー



緊急地震速報の放送対応

岩手・宮城内陸地震

TBC東北放送の速報スーパー

続報



緊急地震速報評価・改善検討会 2009/3/12

CIDIRと共同で行った調査

- 沖縄県宮古島沖の地震(4.28.2008) <最初の緊急地震速報発表>
 - 1) 地元住民へのRDD(Random Digit dialing)電話調査
(5月3日, n=800)
- 茨城県沖の地震(5.8.2008)
 - 1) 茨城, 千葉, 東京でのRDD電話調査(5月17日, n=1000)
 - 2) 震度5弱を記録した茨城県水戸市, 茂木町住民へのオートコール電話調査(5月11日, n=800)
- 岩手・宮城内陸地震(6.14.2008)
 - 1) 岩手, 宮城県の主要市町の住民へのRDD電話調査
(6月19,20日, n=1000)
 - 2) 岩手, 宮城県内で緊急地震速報を見聞きした人へのWebパネル調査(6月17日, フリーアンサー中心, n=500)
 - 3) 岩手・宮城両県で緊急地震速報をテレビで見た人への対面調査
(6月19,20日, n=8)
- 十勝沖の地震(9.11.2008)
 - 1) 北海道全域へのRDD電話調査(9月21,22日, n=1200)
- 緊急地震速報を放送した局への放送実施内容調査(6月19,20日)
- 緊急地震速報の評価RDD電話調査(9月13,14日, n=1202)

緊急地震速報評価・改善検討会 2009/3/12

緊急地震速報をいつ見聞きしたか？

揺れの直前・最中は僅か4%程度

(宮古島沖・茨城沖の地震)

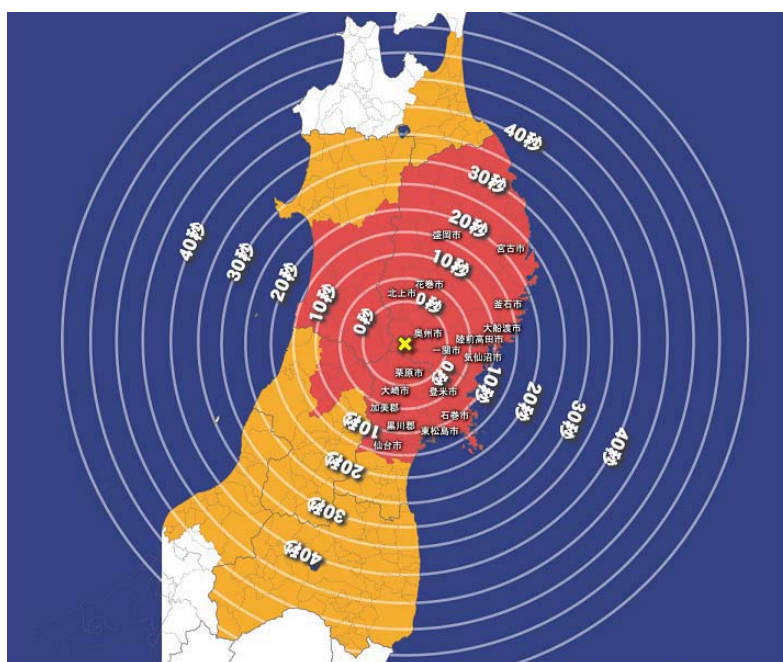
宮古島沖・茨城沖地震	地震の揺れ	緊急地震速報をいつ見聞きしたか？			
		揺れる直前 揺れの最中	揺れが収まった直後	聞かなかった その他	
宮古島 4/28/2008	68.0%	4.3%	14.6%	81.1%	n=800
茨城中 5/8/2008	84.6%	4.0%	13.6%	82.4%	n=1000

地震発生
宮古島沖 2時35分頃
茨城沖 1時45分頃

緊急地震速報評価・改善検討会 2009/3/12

岩手・宮城内陸地震(6月14日)

緊急地震速報は東北全域に発表

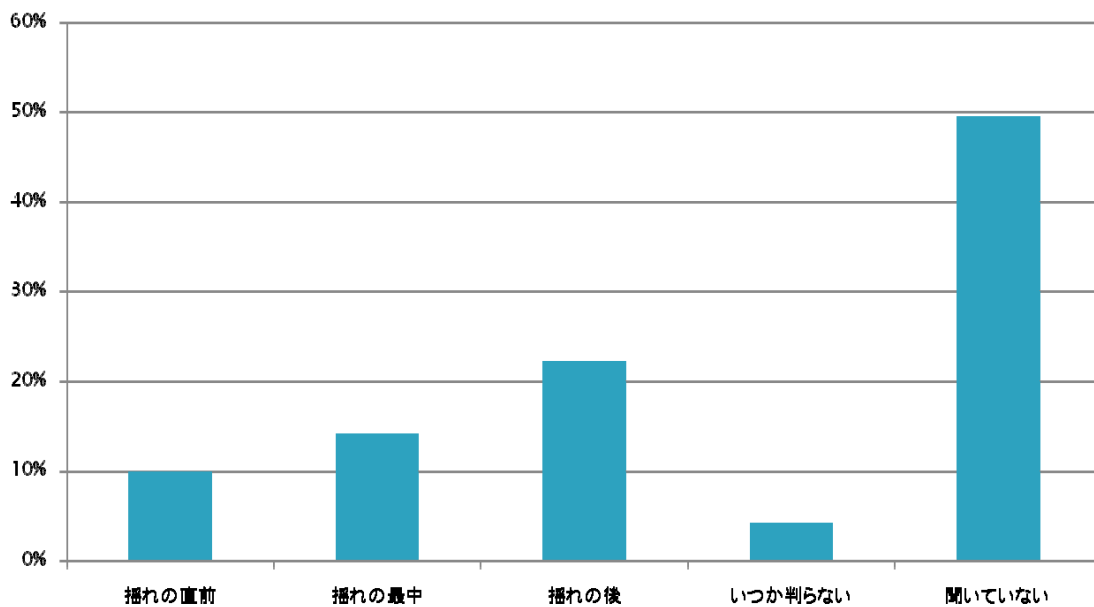


地震発生 8時43分頃

緊急地震速報評価・改善検討会 2009/3/12

揺れの直前に見聞きした人は10%

(岩手・宮城内陸地震)



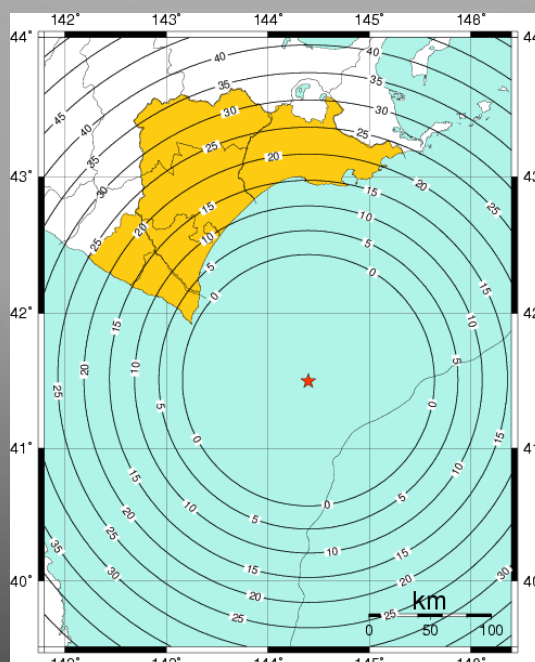
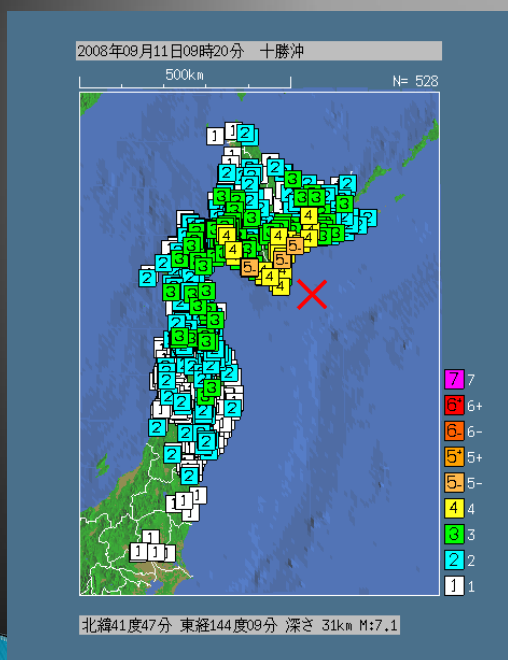
地震発生 6月14日(土)8時43分頃

n=1000

緊急地震速報評価・改善検討会 2009/3/12

9月11日 十勝沖の地震 (気象庁HPより)

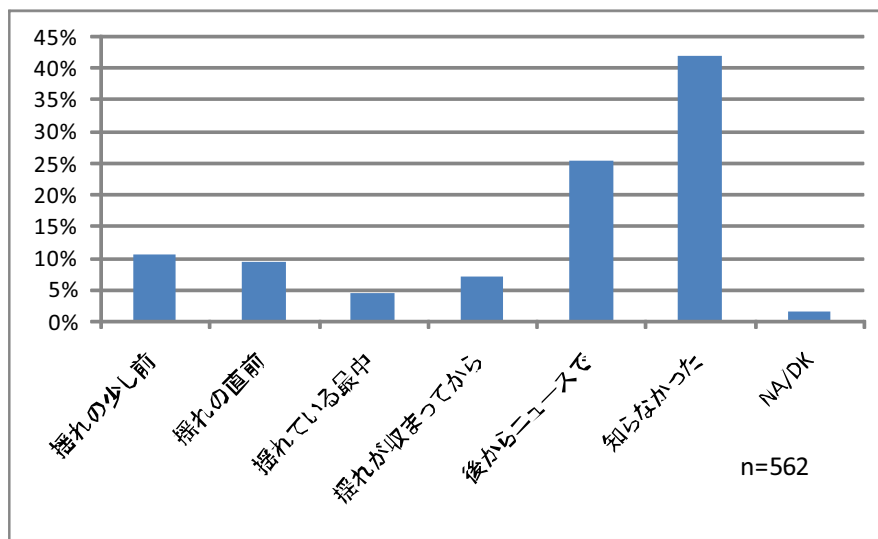
緊急地震速報が全ての地域で揺れに間に合う



緊急地震速報評価・改善検討会 2009/3/12

揺れる前に知った人は20%程度

(十勝沖の地震)



(9月11日(木)9時20分44秒発生)

緊急地震速報評価・改善検討会 2009/3/12

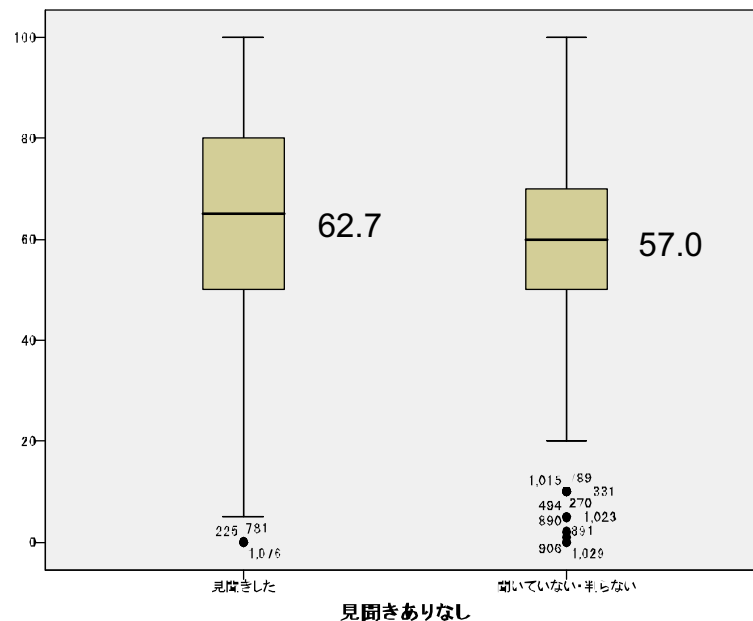
緊急地震速報 新聞メディアの評価 否定的な見出しが多い

- ▶ 宮古島で震度4 緊急速報, 間に合わず 検知から10.6秒 (毎日新聞 2008.4.28)
- ▶ 発表揺れの5秒後 気象庁, 初の緊急地震速報 (読売新聞 2008.4.29)
- ▶ 水戸など震度5弱 地震速報また機能せず (読売新聞 2008.5.8)
- ▶ 岩手・宮城内陸地震 緊急速報 効果に疑問「6弱」地域到達の数秒前(産経新聞 2008.6.15)

緊急地震速報評価・改善検討会 2009/3/12

緊急地震速報の評価点 (全国調査)

見聞きした人の方が評価点が高い



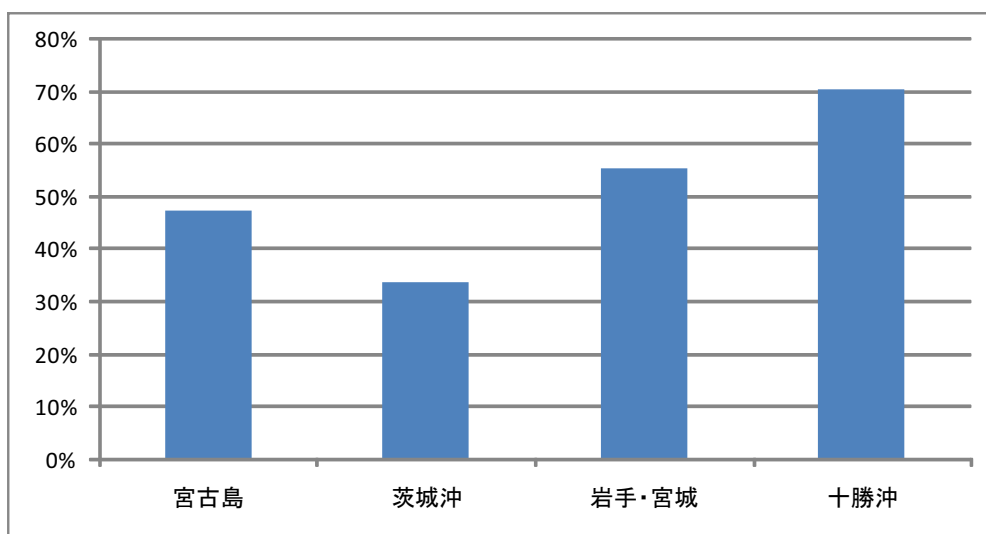
n=1202

緊急地震速報評価・改善検討会 2009/3/12

緊急地震速報(聞いた人)

役に立ったと答える人が多い

宮古島 n=168
 茨城沖 n=186
 岩手・宮城 n=680
 十勝沖 n=652



緊急地震速報評価・改善検討会 2009/3/12

揺れを感じ方と役に立ったか？

(岩手・宮城内陸地震)

			役に立った？		
			役に立った	役に立たなかった	合計
タイミング	揺れを感じる前	度数	75	22	97
		タイミングの%	77.3%	22.7%	100.0%
	揺れている最中	度数	93	46	139
		タイミングの%	66.9%	33.1%	100.0%
	揺れがおさまった直後	度数	114	101	215
		タイミングの%	53.0%	47.0%	100.0%

			役に立った？		
			役に立った	役に立たなかった	合計
住まい(近→遠)	宮城県栗原市, 岩手県一関市ほか	度数	94	106	200
		住まい(近→遠)の%	47.0%	53.0%	100.0%
	宮城県大崎市, 岩手県花巻市ほか	度数	141	122	263
		住まい(近→遠)の%	53.6%	46.4%	100.0%
	宮城県仙台市, 岩手県盛岡市ほか	度数	140	75	215
		住まい(近→遠)の%	65.1%	34.9%	100.0%

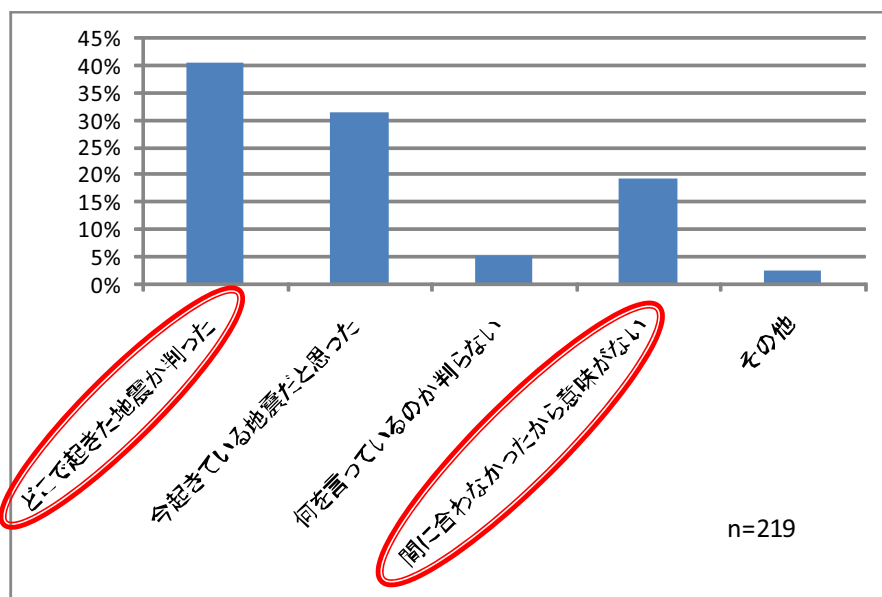
揺れを感じるタイミングと「役に立つ」には相関

緊急地震速報評価・改善検討会 2009/3/12

見聞きしてどう思った？

(岩手・宮城内陸地震

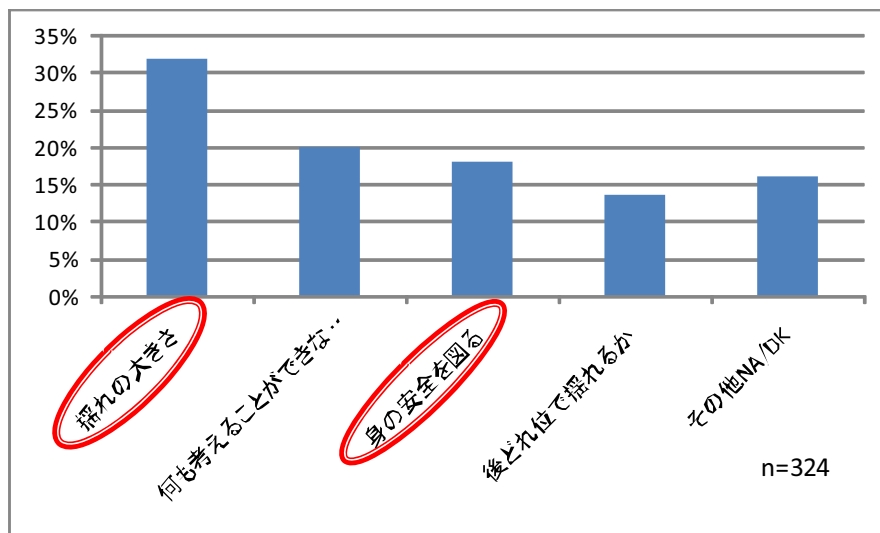
震源に近く揺れに間に合わなかった地域の人)



緊急地震速報評価・改善検討会 2009/3/12

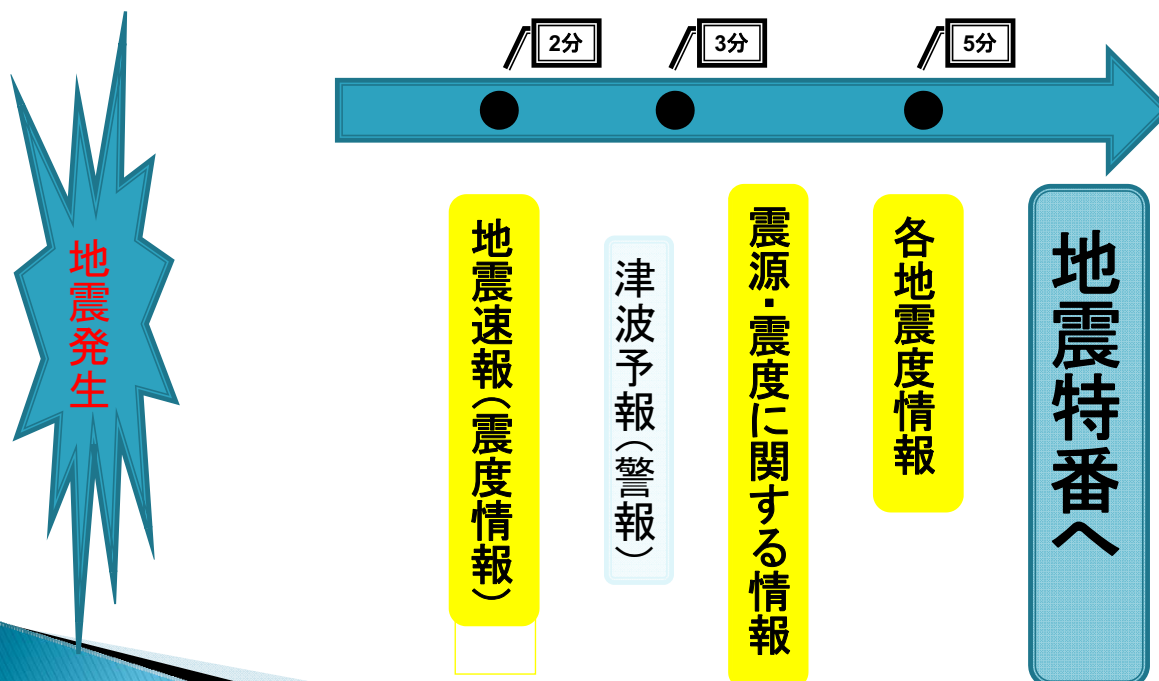
見聞きしてとっさに何を考えたか？

岩手・宮城内陸地震（見聞きした人）



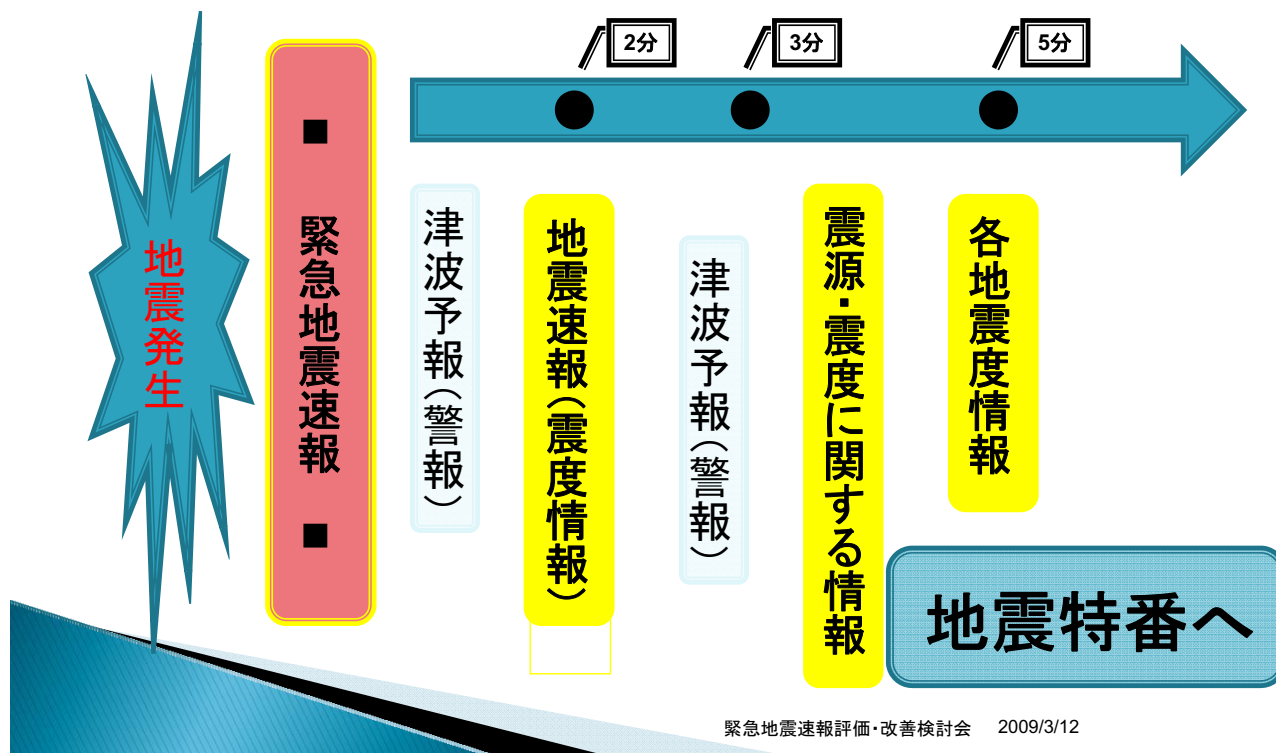
緊急地震速報評価・改善検討会 2009/3/12

これまでの地震・津波情報

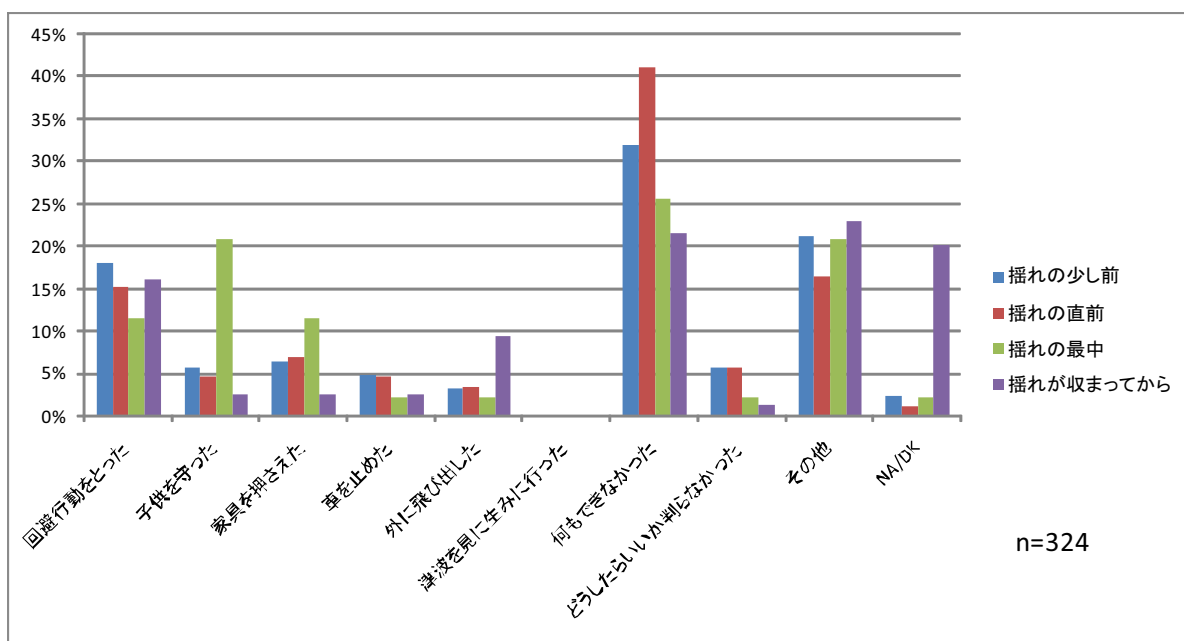


緊急地震速報評価・改善検討会 2009/3/12

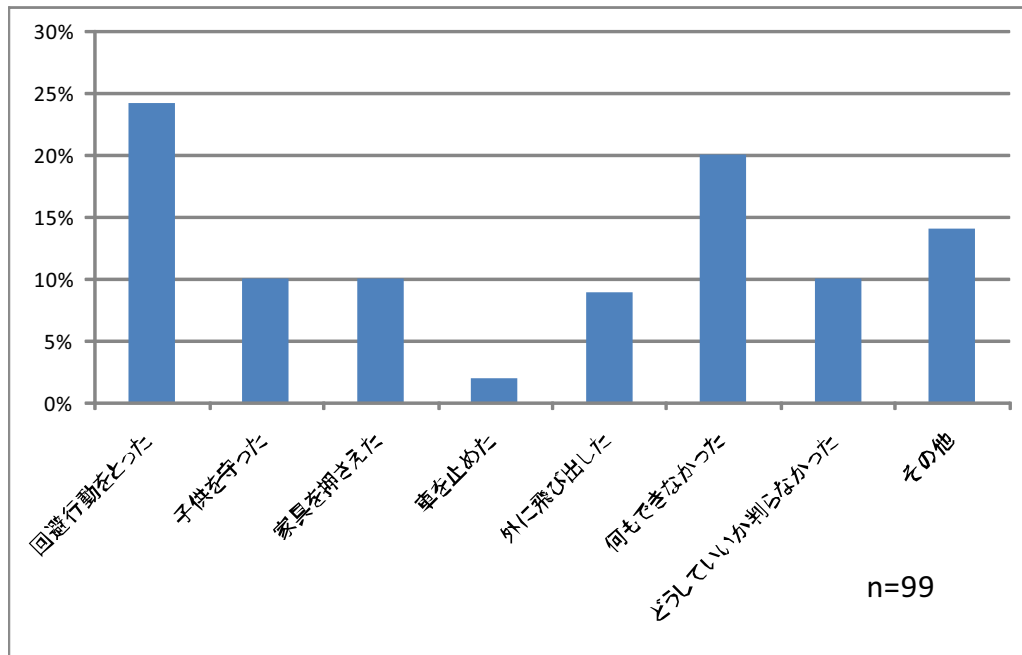
2分間の空白を埋める「情報」



十勝沖の地震 揺れの前に聞いても何もできない



岩手・宮城内陸地震 揺れる前に見聞きした人 回避行動等が44.2%, 何もできなかった20.2%



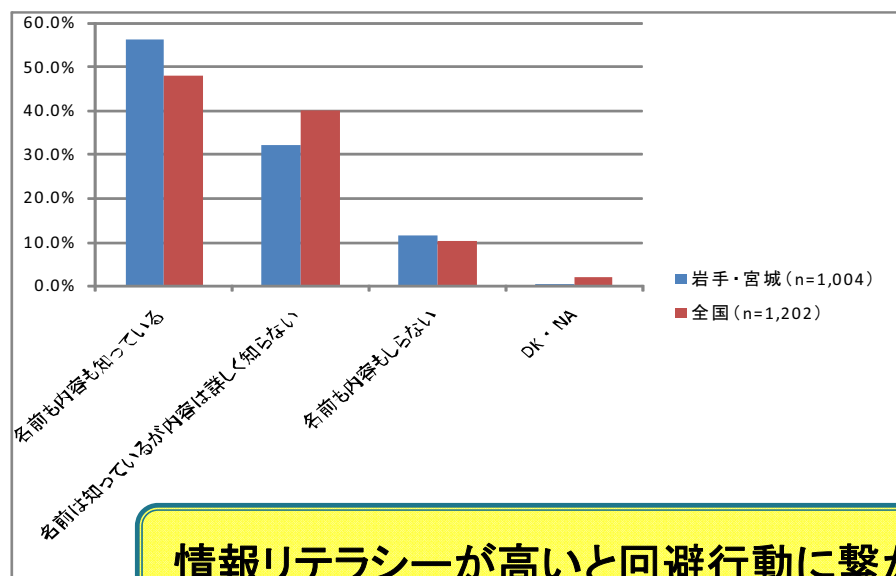
緊急地震速報評価・改善検討会 2009/3/12

宮城県・岩手県の特殊性

- ▶ 近年大地震に見舞われている
 - 宮城県 震度6強(2003年), 震度6弱(2005年)
 - 岩手県 震度6弱(2003年)
- ▶ 発生確率99%(30年以内)の宮城沖地震の地域
- ▶ 前回発生が, 1978年6月12日
 ちょうど30年目で, 6月12日には各メディアがこぞって, 宮城沖地震特集, 緊急地震速報のPR

緊急地震速報評価・改善検討会 2009/3/12

岩手・宮城県は認知度が高い



緊急地震速報評価・改善検討会 2009/3/12

調査のまとめ

- ▶ 見聞きした人は20%～50%程度(岩手・宮城), うち揺れる前は最大でも20%(十勝沖).
- ▶ 「役に立つ」と「間に合う」には相関.
- ▶ 住民は地震発生情報の役割を評価しており, 「空白の2分間」を埋める情報となっている.
- ▶ 速報が間に合っても「回避行動」にむすびついていない.
- ▶ ただし情報リテラシーの高い地域では, 具体的な回避行動をとる傾向がある.

緊急地震速報評価・改善検討会 2009/3/12