

ガイドラインの内容について(案)

平成20年7月29日
第1回 突風等短時間予測情報利活用検討会
気象庁

ガイドラインとは

平成20年3月開始 文字形式の「竜巻注意情報」等

平成22年度開始 格子点形式の突風等短時間予測情報（計画）

竜巻等激しい突風に警戒を呼びかける情報の、具体的な利用・伝達の方法、利用上の注意等に係るガイドライン

主な記載内容

利用方法や留意点についての基本的な考え方を整理して記述

テレビ等による一般向け気象解説例

インターネットによるWEB公開など、一般的向けコンテンツ例

特定目的の事業者利用例（聞き取り調査を行い、整理して記述）

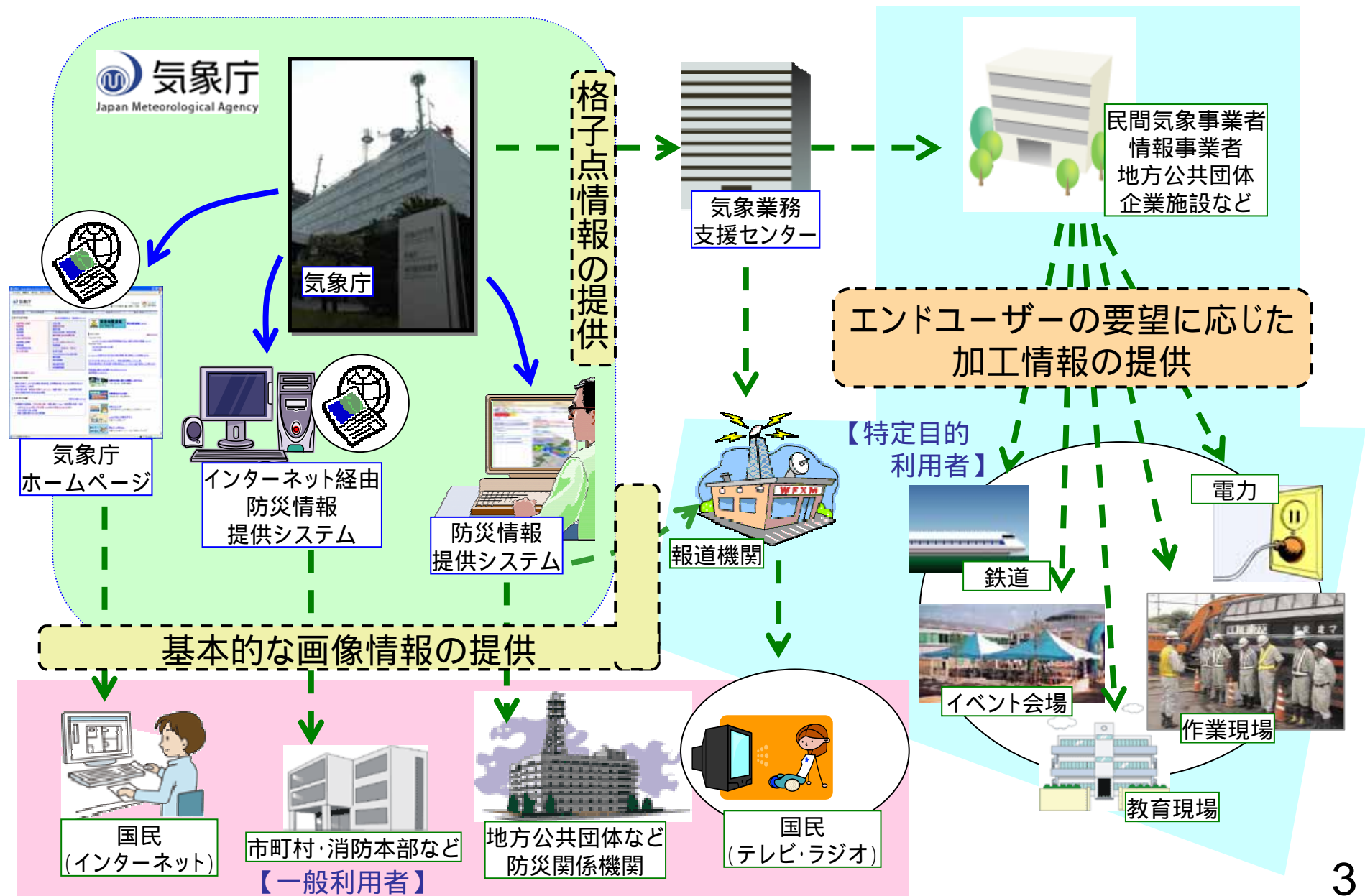
背景となる技術的な解説を記述

- ・ 竜巻等激しい突風の存在を解析（把握）する技術と精度
- ・ 発生・移動を予測する技術と精度

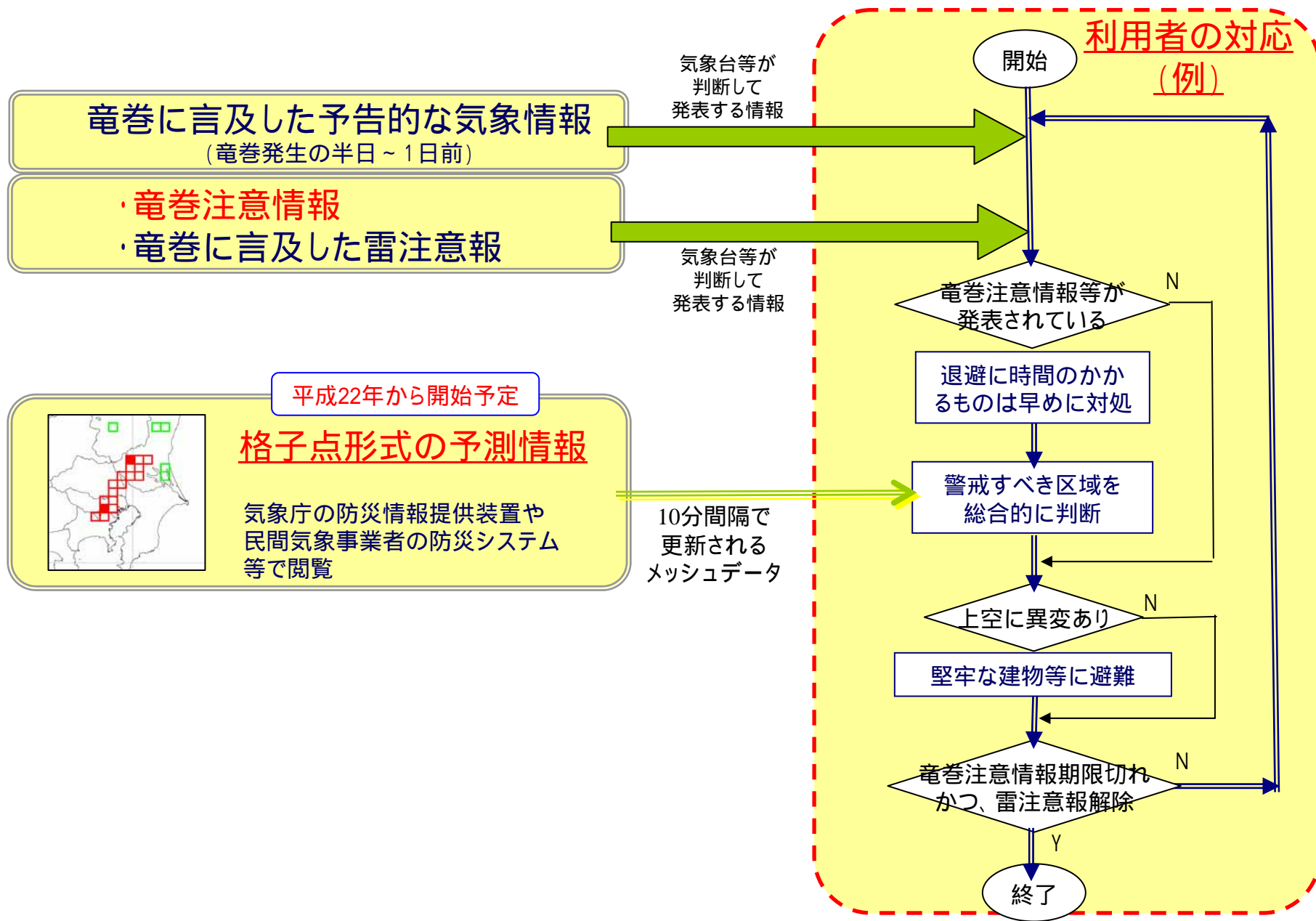
早々にガイドラインを示すことで・・・

平成22年度、格子点形式の突風等短時間予測情報開始時点において、民間気象事業者等による適切な一般向け気象解説、特定利用目的の事業者向けコンテンツの準備が整うよう、その解説資料を提示する。

基本的な考え方(情報の流れ)



基本的な考え方（情報の利用）



基本的な考え方（留意点）

- 空振りが多い情報なので、費用対効果を考慮した対応が必要。
- 高コストで万全の対策をとるのは非現実的。
- 対策コストは最小限に抑えつつ、最悪の事態を避ける対策。
- ランクB、ランクAの精度の特性に応じた対策。
 - ランクBの特性（見逃しは少ない、適中率は低い）
広く浅く低コストの対策（気持ちの引き締め等）
 - ランクAの特性（見逃しは多い、適中率はやや高い）
何らかの行動をとる対策（コストは最小限に）

一般的な利用例（文字形式の情報のみ）

「竜巻注意情報」が発表されたら・・・

特に

- ・人が大勢集まる屋外行事
- ・テントの使用や、子供、高齢者を含む屋外活動
- ・高所、クレーン、足場等での作業

のように、安全確保に一定の時間を要する場合には、早めの避難開始を心がけてください。

**発達した積乱雲の
近づく兆しがある場合には、
頑丈な建物内に移動するなど、
安全確保に努めてください。**

「発達した積乱雲の近づく兆し」とは・・・

以下のような状況になると、竜巻の発生するような発達した積乱雲が、あなたの間近まで近づいている可能性があります。

- ◆ 真っ黒い雲が近づき、周囲が急に暗くなる。
- ◆ 雷鳴が聞こえたり、雷光が見えたりする。
- ◆ ヒヤッとした冷たい風が吹き出す。
- ◆ 大粒の雨や「ひょう」が降り出す。

ひょう



(注) 発達した積乱雲が近づいた場合の代表的な現象を記したものです。しかし、これらの現象が必ず発生するとは限りませんし、はっきりしない場合もあります。異常を感じたら、早めの避難を心がけてください。

「竜巻」が間近に迫ったら・・・

すぐに身を守るための行動をとってください!!



身の安全を確保するためには・・・

一般的な表示例（気象庁ホームページ等）

防災情報提供システム - Mozilla Firefox

防災情報提供システム
〇〇県の防災気象情報

地方 関東甲信地方 都府県支庁 〇〇県 市区町村

表示状態保存

気象警報・注意報など 地震・津波・火山 天気予報など 気象監視 設定管理

突風等短時間予測情報

降水強度と重ね合わせた表示

「竜巻注意情報」の発表状況を表示

県 竜巻注意情報発表中

竜巻等突風発生の可能性のある格子

: ランクB
 : ランクA

降水強度

80mm以上
50~80mm
30~50mm
20~30mm
10~20mm
5~10mm
1~5mm
1mm未満
なし

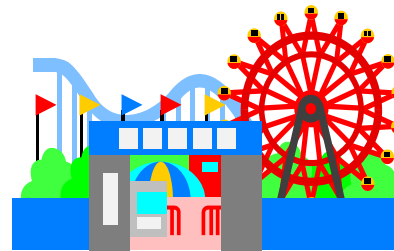
留意事項を明記

竜巻等突風の発生する可能性のある格子の注意や危険は、気象ドップラーレーダーによるメソサイクロン解析結果に加え、数値予報資料から算出した大気安定度などの資料及び気象レーダーで観測した結果を組み合わせ、竜巻の発生に繋がるような発達した積乱雲の存在する気象状況であるかを判断したものです。竜巻の発生そのものを予想しているわけではないので、……(中略)……
このため、個々のメッシュの位置や警戒程度ではなく、大きな警戒度の面的な広がり具合とその形状に着目してご利用ください。

完了

© 2007 Japan Meteorological Agency. All Rights Reserved.

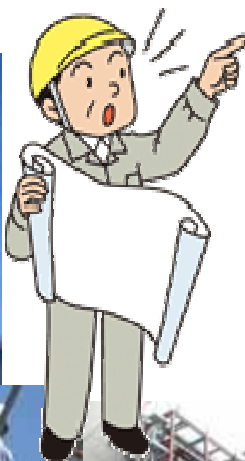
特定目的の利用が想定される事業者の例



遊園地・イベント



運行指令所等



今後、これらの機関に聞き取り調査を行いながら可能な限りクリアなイメージの利用例を提示