

# 場面③：10月5日昼～6日明け方（外は大雨、命を守る行動は？）

☐ どのタイミングで

☐ どんな行動を

☐ なぜ？その理由は？

# 5日（土）13時30分、大雨警報、洪水警報

## 気象警報・注意報

### △△県の警報・注意報（注意警戒事項）

20XX年10月05日13時30分 A地方気象台 発表

注意警戒事項 6日明け方まで土砂災害に、6日未明まで低い土地の浸水や河川の増水に警戒してください。

### いろは市の警報・注意報（発表状況）

20XX年10月05日13時30分 発表

いろは市

警報・注意報・警報の切り替え

警報・注意報(発表)

大雨警報（土砂災害、浸水害）

洪水警報

■ 大雨特別警報

■ 特別警報(大雨以外)・高潮警報・土砂災害警戒情報

■ 警報(高潮以外)・高潮注意報(\*1)

■ 注意報(高潮以外)・高潮注意報(\*2)

■ 解除

■ 大雨特別警報に切り替える可能性が高い

■ 特別警報(大雨以外)・高潮警報に切り替える可能性が高い

■ 警報(高潮以外)に切り替える可能性が高い

\*1 高潮警報に切り替える可能性が高い

\*2 上記以外の高潮注意報

### いろは市の警報・注意報（今後の推移）

いろは市		5日				6日					備考・ 関連する現象
		12-15	15-18	18-21	21-24	0-3	3-6	6-9	9-12	12-15	
大雨	浸水害	50	50	60	60	50	10	10			浸水警戒
	土砂災害										土砂災害警戒
洪水											

「大雨（浸水害）」の欄の数字  
1時間最大雨量（ミリ）

## 早期注意情報（警報級の可能性）

### △△県〇〇部の早期注意情報（警報級の可能性）

202X年10月5日11時 A地方気象台 発表

6日にかけては、大雨警報を発表する可能性があります。今後の情報に留意してください。

沿岸北部		5日		6日		7日	8日	9日
		夕方まで	夜～明け方		朝～夜遅く			
		12-18	18-24	0-6	6-24			
大雨	警報級の可能性	[高]	[高]		[中]	-	-	-

■ [高] ■ [中]

気象庁ホームページ表示イメージ

## 5日（土）18時30分 土砂災害警戒情報

### △△県土砂災害警戒情報 第1号

20XX年10月5日18時30分

△△県 A地方気象台 共同発表

### 【警戒対象地域】

いろは市 \* ○×△町 \* □□村 \*

\* 印は、新たな警戒対象となった市町村を示します。

### 【警戒文】

#### <概況>

降り続く大雨のため、警戒対象地域では土砂災害の危険度が高まっています。

#### <とるべき措置>

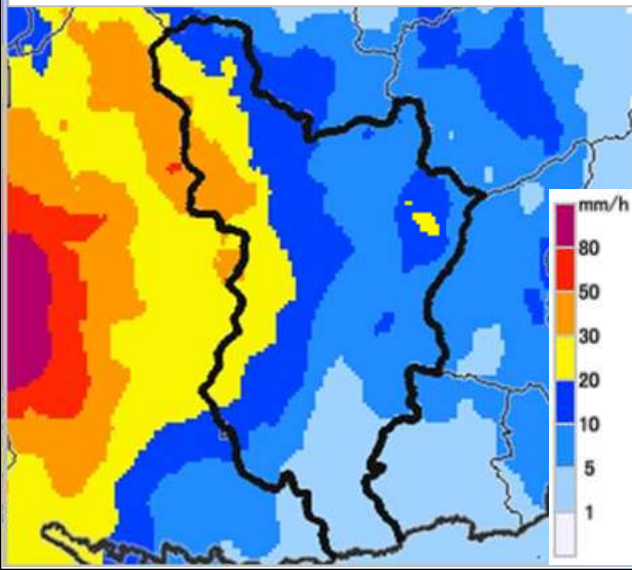
避難が必要となる危険な状況となっています

【警戒レベル4相当情報[土砂災害]】。

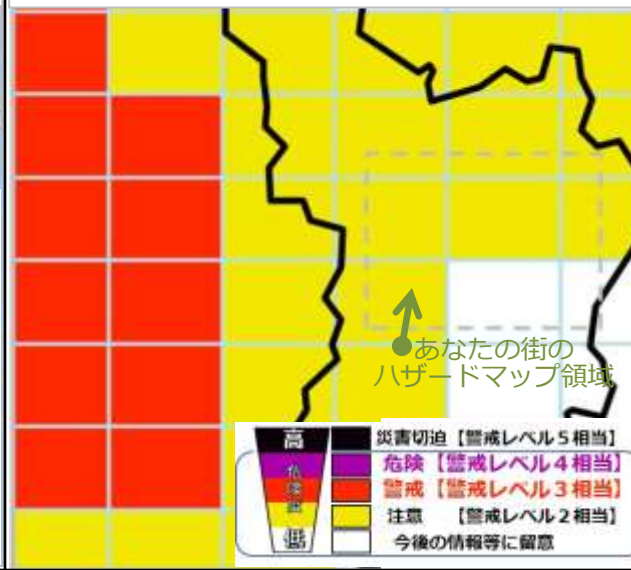
崖や川の近くなど土砂災害の発生するおそれのある地区にお住まいの方は、早めの避難を心がけるとともに、市町村から発表される避難指示などの情報に注意してください。

# 5日（土） 14時00分

雨雲の動き（高解像度降水ナウキャスト）



土砂キキクル(大雨警報(土砂災害)の危険度分布)

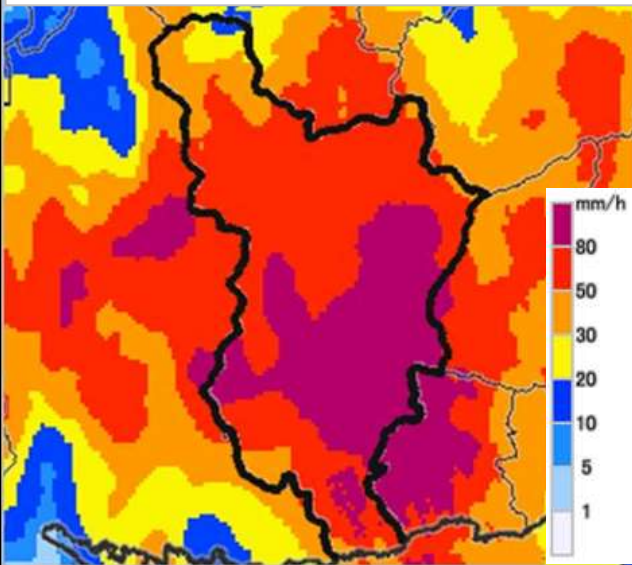


洪水キキクル（洪水警報の危険度分布）

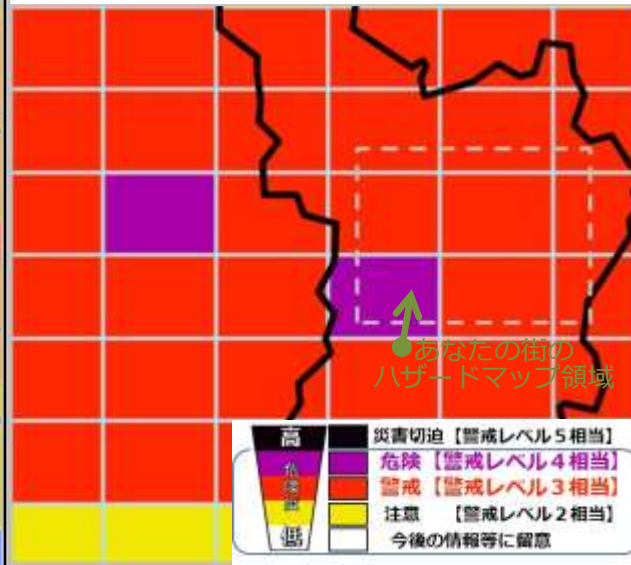


# 5日（土） 19時00分

雨雲の動き（高解像度降水ナウキャスト）



土砂キキクル(大雨警報(土砂災害)の危険度分布)



洪水キキクル（洪水警報の危険度分布）



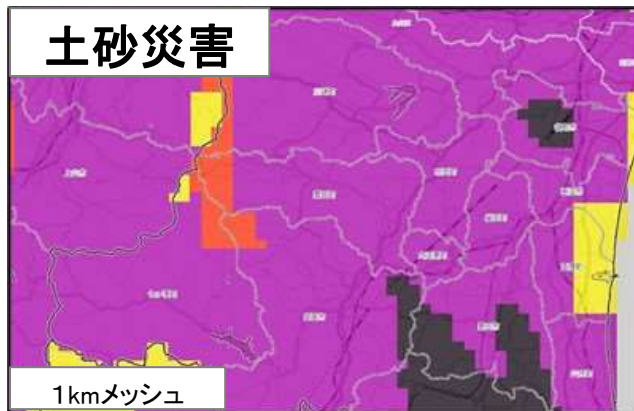


# 地域の細かい状況がわかる情報

## キキクル(危険度分布)

土砂・洪水キキクルの **紫** は **警戒レベル4相当**

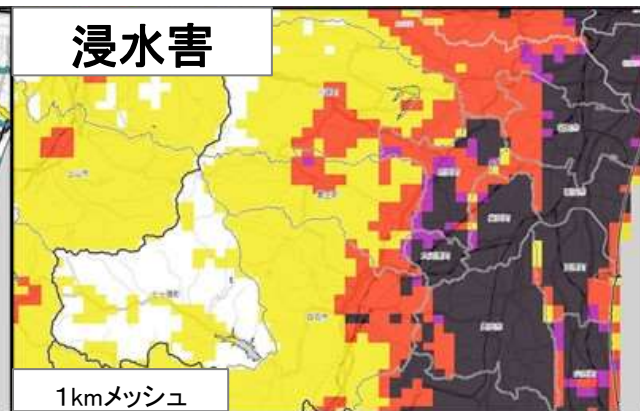
土砂災害



洪水害



浸水害



災害切迫【警戒レベル5相当】  
**危険** 【警戒レベル4相当】  
**警戒** 【警戒レベル3相当】  
注意 【警戒レベル2相当】  
今後の情報等に留意



(気象庁HPバナー)

気象庁ホームページから  
見ることができます！

土砂災害警戒情報や洪水警報等が発表されたら、  
キキクル(危険度分布)を確認！