

令和6年（2024年）9月21日に 石川県に大雨特別警報を発表した事例

令和6年12月 気象庁大気海洋部

気象と災害の概況

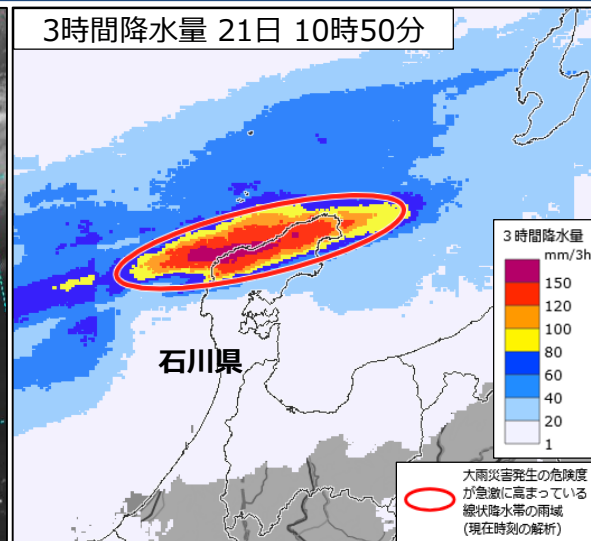
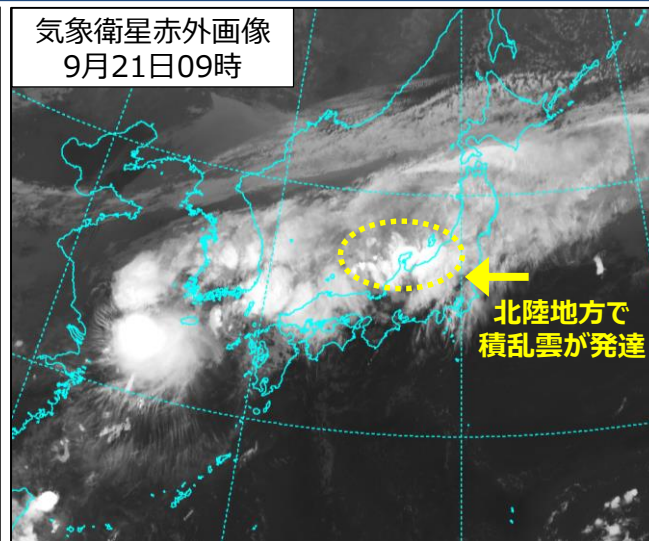
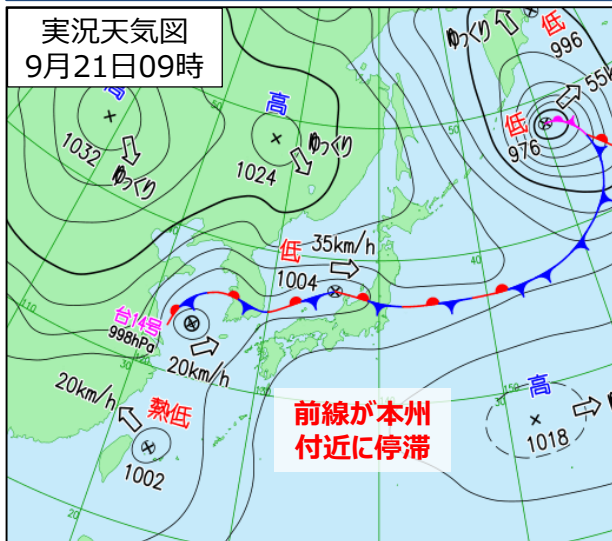
■ 概要

- 9月20日頃から前線が日本海から本州付近に停滞し、21日にかけて前線上の低気圧が日本海を東へ進んだ。また、22日は台風第14号から変わった低気圧が日本海から三陸沖へ進んだ。石川県能登では、21日から22日にかけて低気圧や前線の影響で非常に激しい雨※1や局地的には猛烈な雨※2が降った。
- 石川県能登では、21日昼前に線状降水帯が発生し、1時間降水量で120ミリ、3時間降水量で200ミリを超えるなど、観測史上1位の値を更新した地点があった。この大雨で気象庁は21日朝に石川県能登の市町に対して大雨警報及び土砂災害警戒情報を発表して警戒を呼び掛け、21日昼前には災害発生の危険度が急激に高まり、さらに激しい雨が降り続いて重大な災害のおこるおそれが著しく高まったことから、石川県能登の輪島市、珠洲市及び能登町を対象に大雨特別警報を発表した。大雨特別警報は、台風第14号から変わった低気圧が能登半島付近を通過した22日昼前まで継続した。20日から22日までの3日間の総降水量は、平年の9月の月降水量の2倍を上回る500ミリを超える降水量を観測するなど、記録的な大雨となった。
- この大雨の影響で、石川県能登を中心に、河川の氾濫、浸水害、土砂災害が発生し、人的被害、住家被害等が発生した。

※1 非常に激しい雨：1時間に50mm以上80mm未満の雨 ※2 猛烈な雨：1時間に80mm以上の雨

■ 人的・住家被害の状況（令和6年11月26日14時00分内閣府とりまとめによる） 石川県のみ抜粋

- 死者15人、負傷者47人、住家全壊119棟、住家半壊614棟、住家一部破損79棟、床上浸水275棟、床下浸水1,205棟



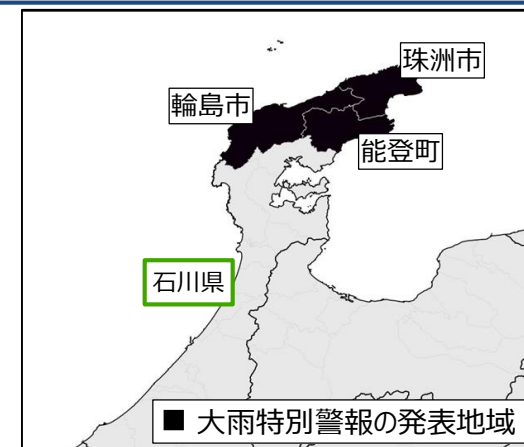
9月21日に石川県に対して特別警報を発表した際の気象状況

左：実況天気図 中央：気象衛星赤外画像 右：3時間降水量（気象レーダーによる解析）

特別警報発表状況と降水量について

■大雨特別警報の発表状況

都道府県	発表地域	発表時刻	警報への切替時刻
石川県	輪島市、珠洲市、能登町	9月21日10時50分	9月22日10時10分



■9月20日から22日にかけての降水量について

石川県の降水量期間合計値（石川県内の多いところ上位4地点）

都道府県	市町村	観測地点	降水量 (mm)	9月平年値 (mm)
石川県	輪島市	輪島（ワジマ）	501.0	214.5
石川県	珠洲市	珠洲（スズ）	394.0	184.9
石川県	輪島市	門前（モンゼン）	252.5	178.3
石川県	輪島市	三井（ミイ）	235.0	190.1

石川県の24時間降水量期間最大値（観測史上1位を更新した地点）

都道府県	市町村	観測地点	降水量 (mm)	日時分 (まで)
石川県	輪島市	輪島（ワジマ）	412.0	9/22 08:10
石川県	珠洲市	珠洲（スズ）	315.0	9/22 08:50
石川県	輪島市	門前（モンゼン）	229.5	9/22 08:20
石川県	輪島市	三井（ミイ）	201.0	9/22 08:40

石川県の1時間降水量期間最大値（観測史上1位を更新した地点）

都道府県	市町村	観測地点	降水量 (mm)	日時分 (まで)
石川県	輪島市	輪島（ワジマ）	121.0	9/21 09:22
石川県	珠洲市	珠洲（スズ）	84.5	9/21 10:07

石川県の3時間降水量期間最大値（観測史上1位を更新した地点）

都道府県	市町村	観測地点	降水量 (mm)	日時分 (まで)
石川県	輪島市	輪島（ワジマ）	220.0	9/21 11:00
石川県	珠洲市	珠洲（スズ）	149.5	9/21 11:50

降水量の予想と実際の状況について

- 石川県では21日～22日にかけて、日本海から本州付近に停滞する前線や低気圧に向かって暖かく湿った空気が流れ込むため大雨となることを予想し、前日から土砂災害、低い土地の浸水、河川の増水に注意・警戒を呼びかけていた。大雨特別警報を公表した21日は、石川県能登では昼前に線状降水帯が発生して同じ地域で猛烈な雨や非常に激しい雨が降り続いて降水量が予想を大きく上回り、9月22日6時までの24時間に300ミリを超える記録的な大雨となった。

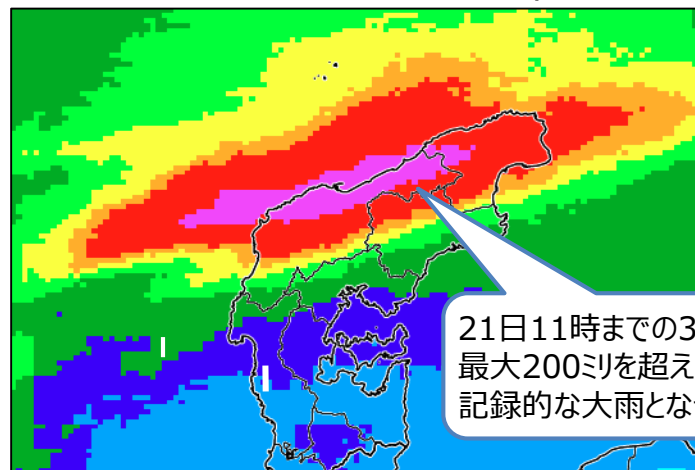
※詳細は、線状降水帯の検証資料 (<https://www.jma.go.jp/jma/kishou/now/jirei/senjokousuitai/R060921.pdf>) を参照。

21日朝の時点の予想3時間降水量（多い所）

21日	06時～12時	12時～18時	18時～24時
石川県	45 ミリ	45 ミリ	45 ミリ



21日11時までの3時間降水量（実況*）



21日11時までの3時間で最大200ミリを超える記録的な大雨となった。

0.4 2 10 20 40 60 80 100 160 mm

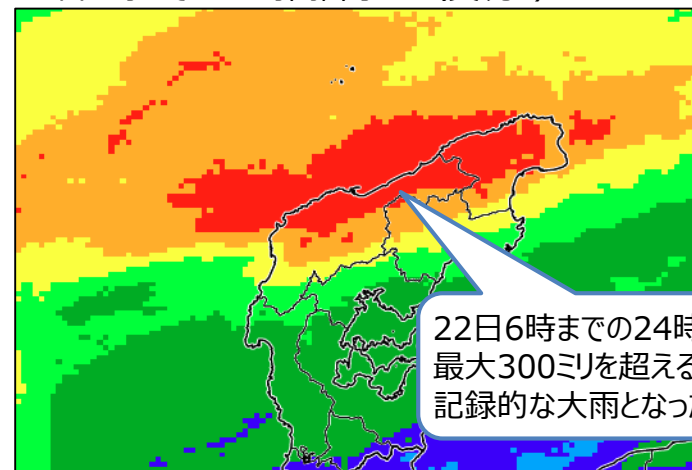
石川県では、21日昼前に線状降水帯が発生した。

21日朝の時点の予想24時間降水量（多い所）

	22日6時まで
石川県	150 ミリ



22日6時までの24時間降水量（実況*）



22日6時までの24時間で最大300ミリを超える記録的な大雨となった。

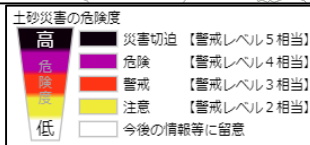
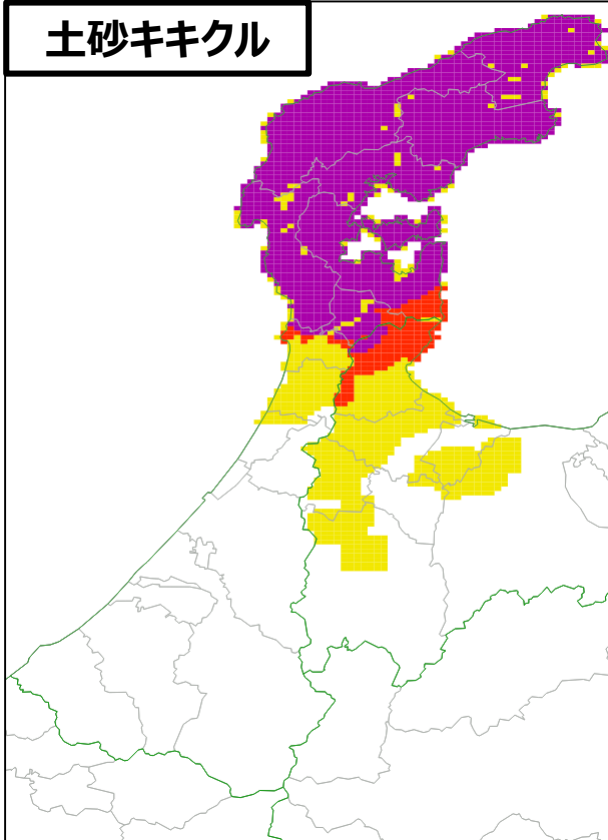
0.4 5 25 50 100 150 200 250 400 mm

* 実況の降水量はいずれも解析雨量による。

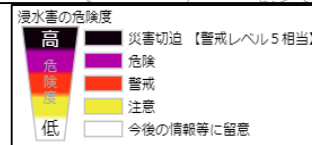
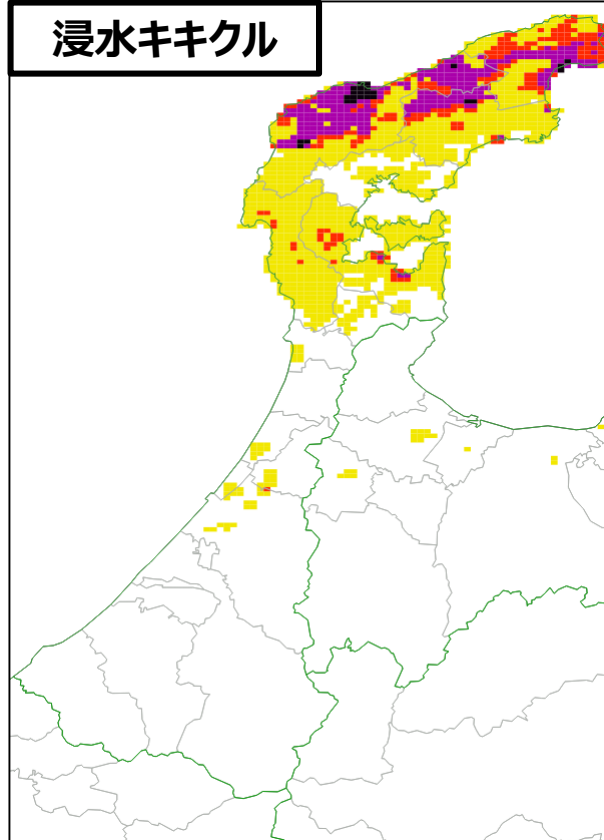
キキクル（危険度分布）の状況

- 9月21～22日：石川県では、全てのキキクルにおいて危険(紫) が広がり、浸水・洪水キキクルでは災害切迫（黒）が出現した。

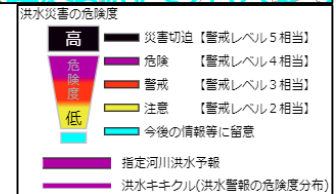
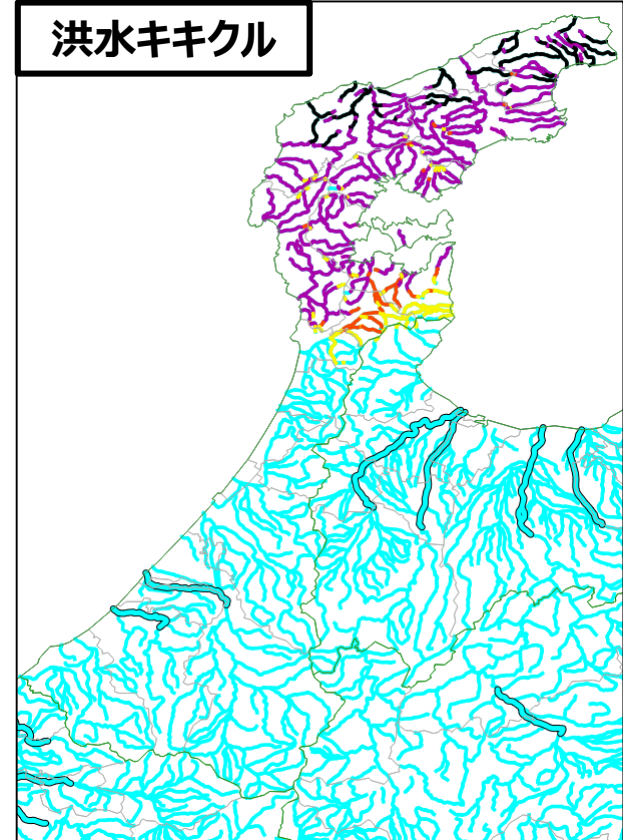
土砂キキクル



浸水キキクル



洪水キキクル



9月21日9時から22日9時にかけて出現した各格子・各流路ごとの最大の危険度

※「令和6年能登半島地震」に伴い、石川県の多くの市町では、土砂キキクル及び洪水キキクルの、注意（黄）、警戒（赤）、危険（紫）について、通常基準より引き下げた暫定基準を適用しています。