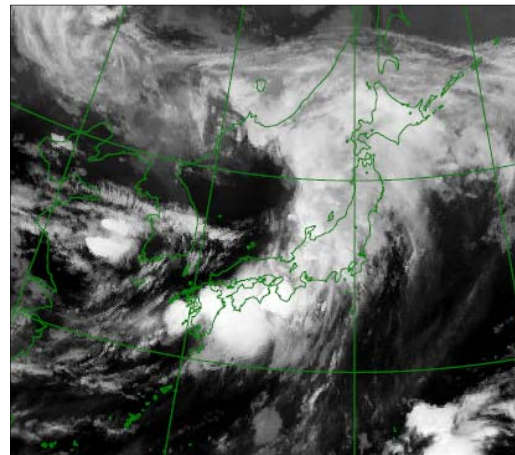
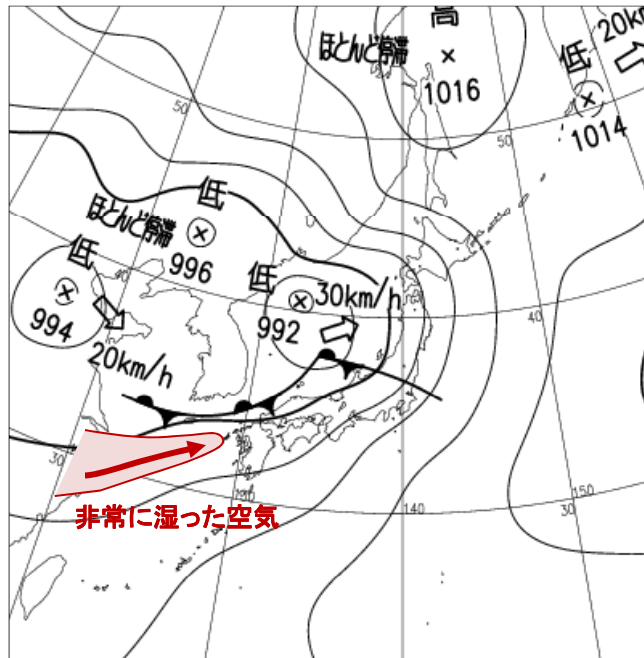


平成24年7月 九州北部豪雨 気象の概要

平成24年7月九州北部豪雨（概要）

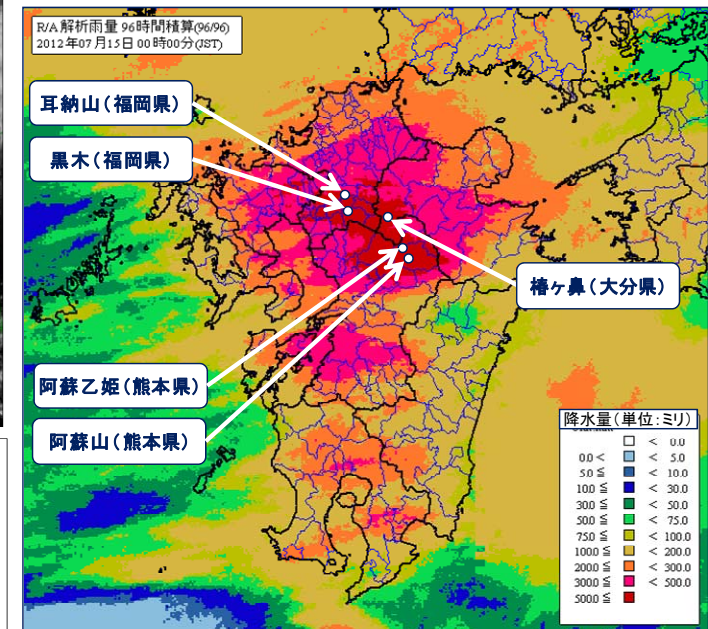
- 7月11日から14日にかけて九州北部から本州付近に停滞した梅雨前線に向かって非常に湿った空気が流れ込み、九州北部を中心に断続的に非常に激しい雨が降った。
- 特に11日から12日に熊本県と大分県を中心に、13日から14日にかけて福岡県と大分県を中心に記録的な大雨となった。
- 熊本県阿蘇地方を中心に土砂災害、河川の氾濫などが発生し、熊本県、大分県、福岡県で死者28名、行方不明者4名となった(平成24年7月17日現在:消防庁資料)

平成24年7月12日06時 地上天気図(左)と衛星赤外面像(右)



熊本県の阿蘇乙姫(阿蘇市)の24時間降水量507.5ミリ(7月12日13時20分)は、観測史上1位の値を更新した。

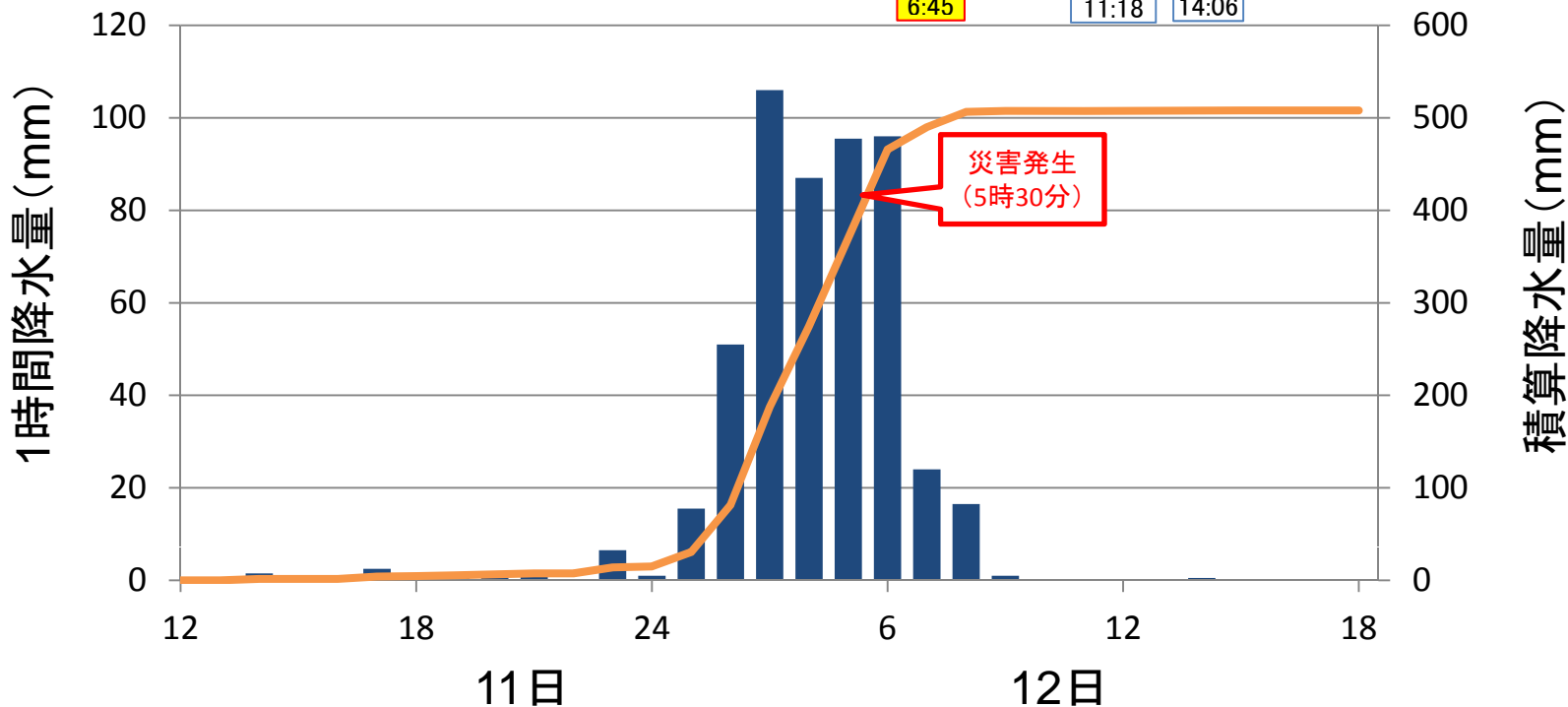
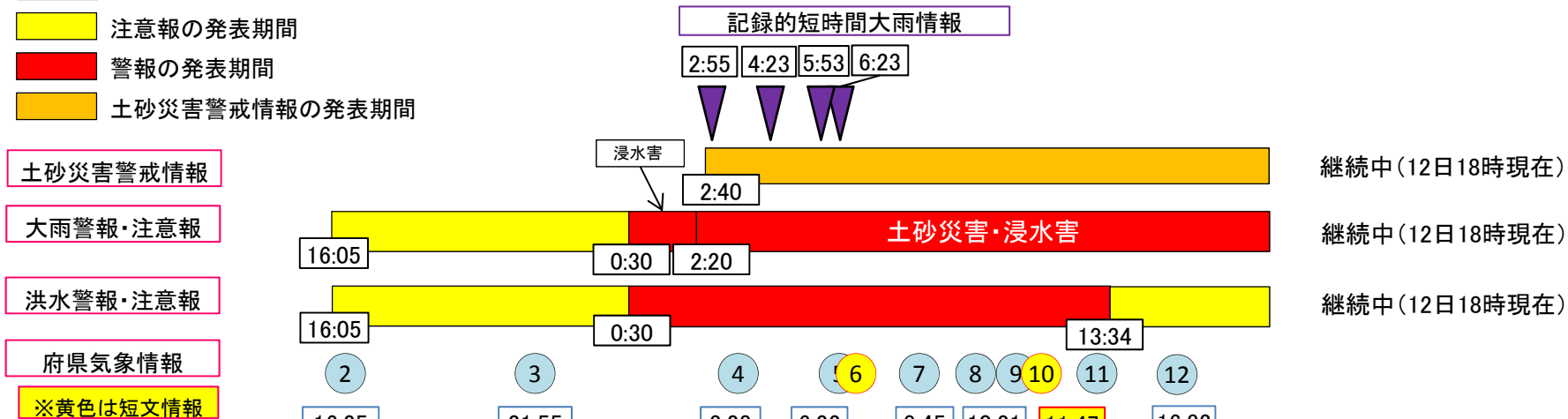
解析雨量による降水量積算値
(平成24年7月11日00時～14日24時)



熊本県阿蘇市阿蘇乙姫 防災気象情報の発表状況

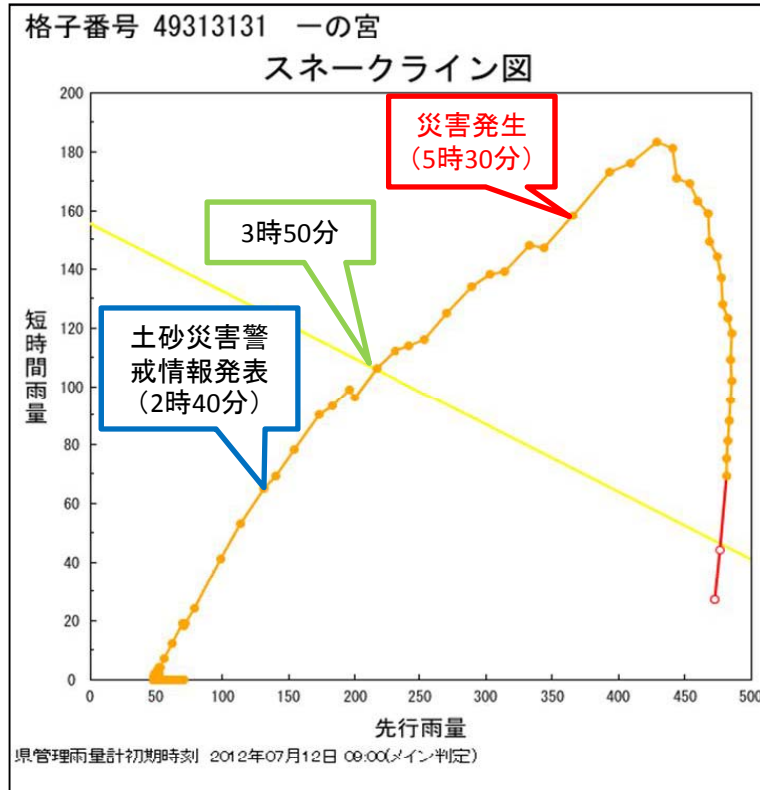
- 1時間降水量(mm)
- 積算降水量(mm)
- 注意報の発表期間
- 警報の発表期間
- 土砂災害警戒情報の発表期間

降水量データは、アメダス阿蘇乙姫(アソトヒメ)のものを、情報は、阿蘇市対象のものを記載している

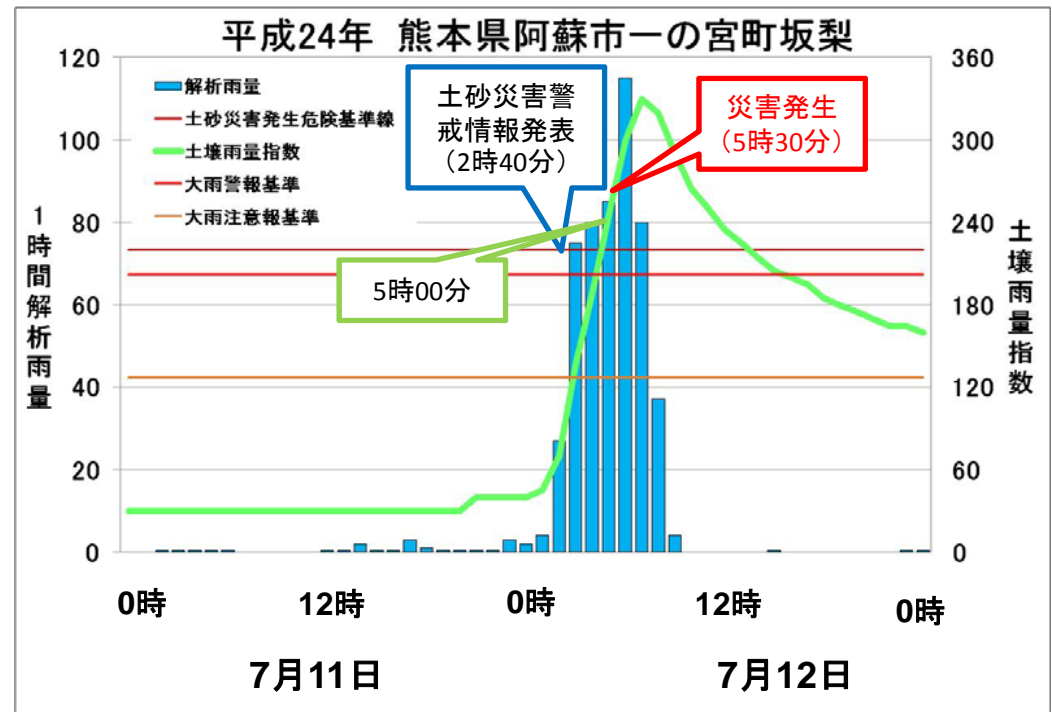


熊本県阿蘇市一の宮町坂梨付近のスネークライン図

スネークライン図(県判定)



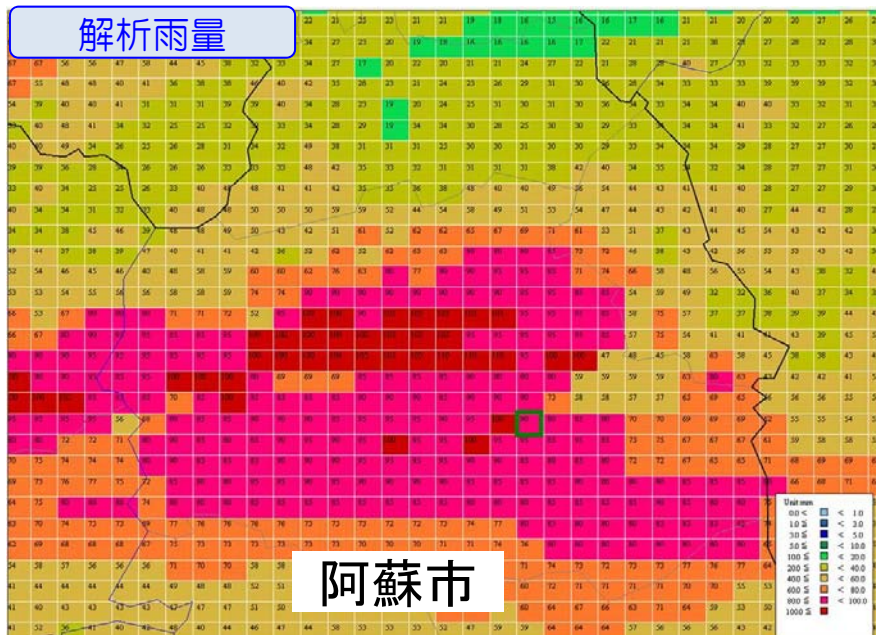
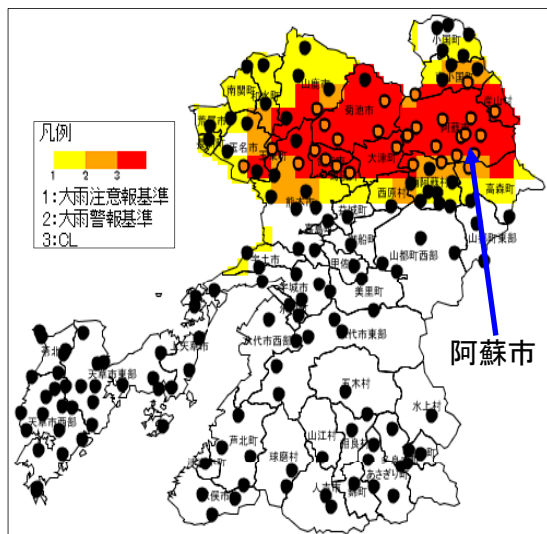
土壌雨量指数等時系列(気象台判定)



土砂災害警戒情報判定結果（解析雨量、土壌雨量指数）

平成24年7月12日 05時30分

土砂災害警戒情報格子判定結果
(実況)



土砂災害警戒情報
7月12日05時30分時点
の発表状況

熊本県土砂災害警戒情報 第5号
平成24年7月12日 4時50分
熊本県 熊本地方気象台 共同発表

【警戒対象地域】
熊本市 山鹿市 菊池市 阿蘇市 合志市 大津町 菊池町* 南小国町 嘉山村* 阿蘇郡村

*印は、新たに警戒対象となった市町村を示します。

【警戒文】
<概況>
降の続く雨のため、警戒対象地域では土砂災害の危険度が高まっています。
<とるべき措置>
崖の近くや深溝などの土砂災害の発生しやすい地区にお住まいの方は、早めの避難を心がけるとともに、市町村から発表される避難勧告などの情報に注意してください。

熊本のむかひ
096-333-2553 (熊本県土木部河川防災課砂防科)
096-352-0345 (熊本地方気象台気候課)

土砂災害警戒情報
(第5号)

平成24年7月12日4
時50分発表

発表区域数 : 10

