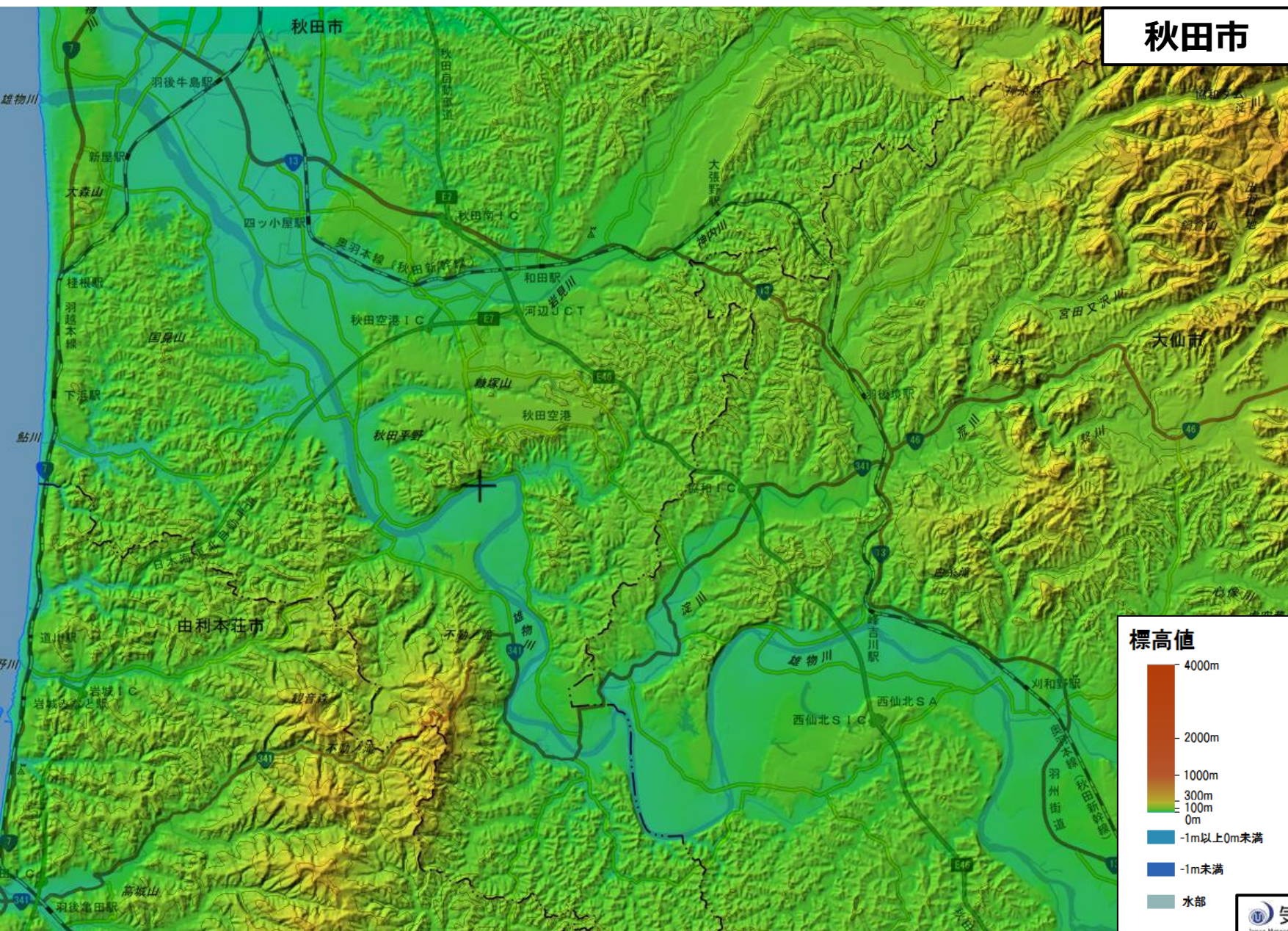


気象防災アドバイザー育成研修
【演】気象庁の防災情報提供システムについて
【演】気象情報の活用実習

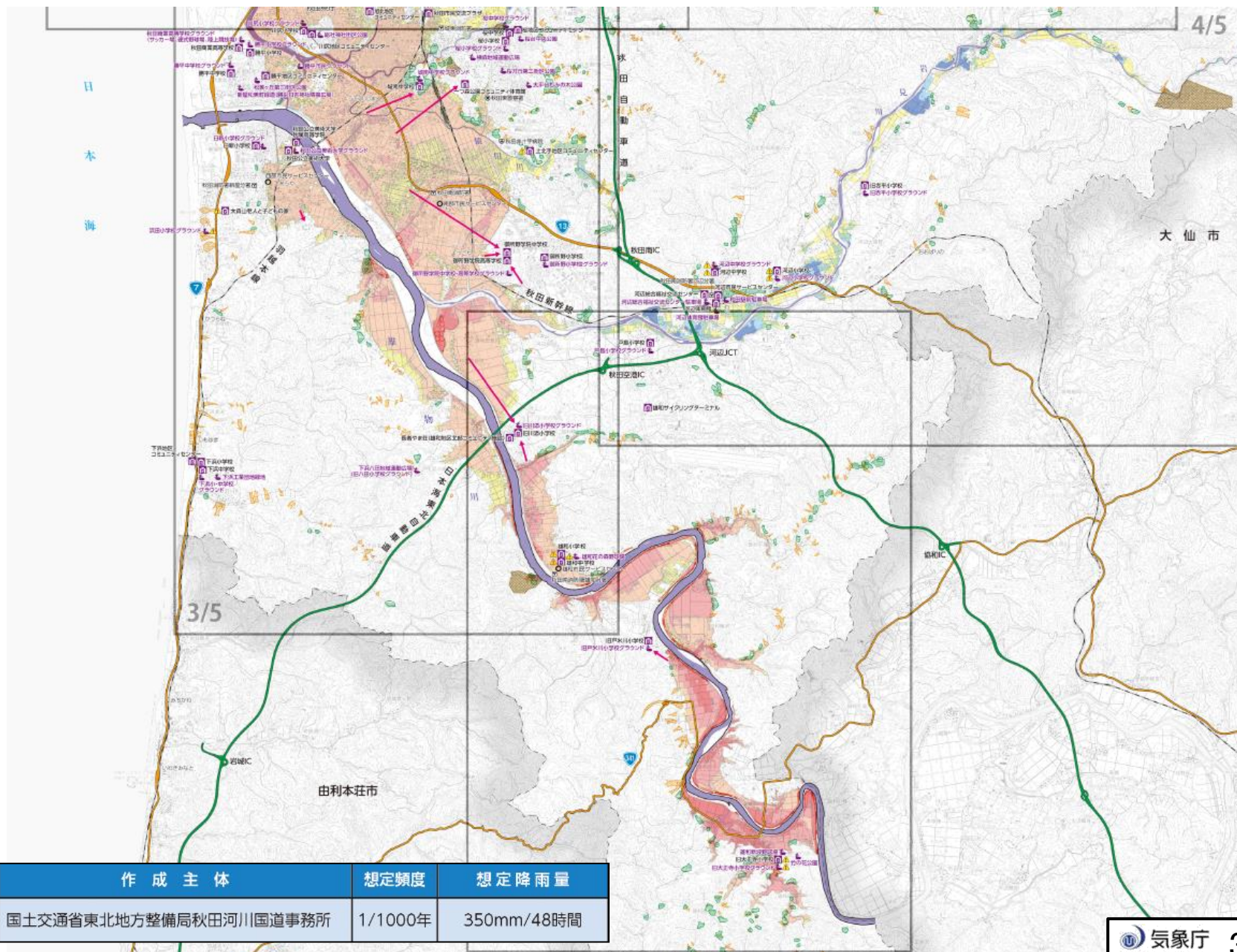
状況付与⑧ 平成29年7月 秋田市

気象庁予報部予報課気象防災推進室
予報官(情報改善担当) 高木 康伸
極端気象対策調整係長 坪井 嘉宏

【前提条件】 地理院地図 色別標高図



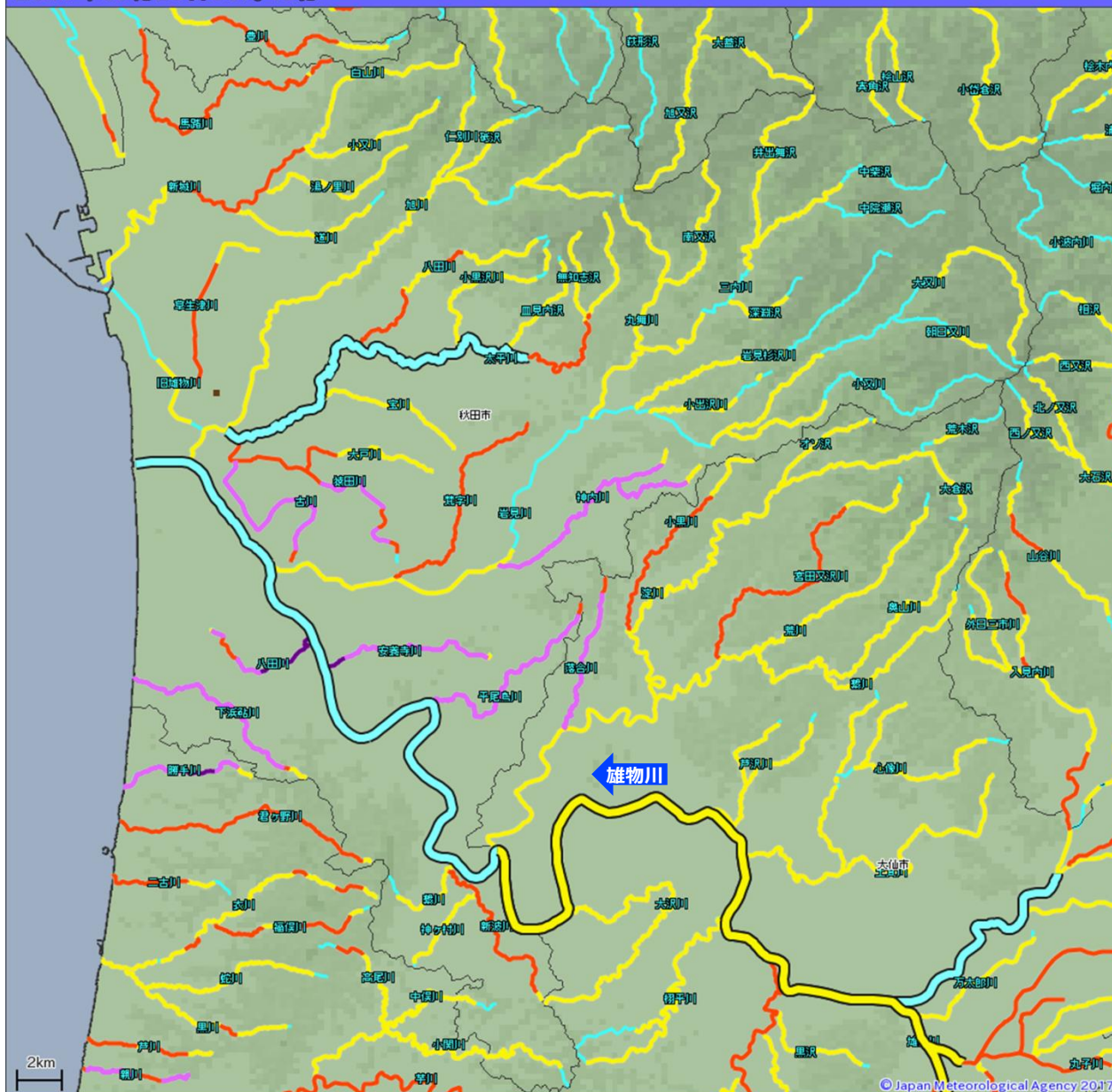
【前提条件】 ハザードマップ



出典：秋田市 洪水ハザードマップ (http://www.city.akita.akita.jp/city/gn/ds/h_map/default.htm)

【状況付与】 23日 00 : 40

2017年07月23日00時40分

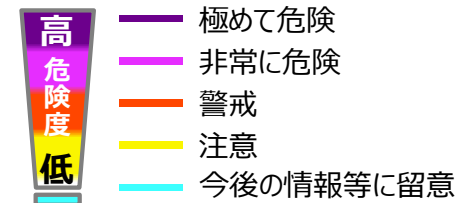


・気象庁HPで「洪水警報の危険度分布」を確認しました。

指定河川洪水予報



洪水警報の危険度分布



【状況付与】 23日 00 : 40

・防災情報提供システムで「流域雨量指数の予測値」を確認しました。

平成29年07月23日00時40分現在

市区町村	基準河川	基準Ⅲ (警報基準)			基準Ⅱ (注意報基準)		12時 30分	13時 30分	14時 30分	15時 30分	16時 30分	17時 30分	18時 30分	19時 30分	20時 30分	21時 30分	22時 30分	23時 30分	00時 30分	01時 30分	02時 30分	03時 30分	04時 30分	05時 30分	06時 30分	既往 最大事例
		単独 基準	単独 基準	複合 基準	単独 基準	複合 基準																				
秋田市	雄物川			48.2		39.7	13.6	15.1	17.3	21.7	27.4	27.7	27.1	25.9	25.6	24.8	24.0	25.1	28.5	30.5	32.1	36.6	41.7	46.2	53.6	87.2 (2011.06.24)
	旧雄物川	3.9	3.5		2.8		2.8	2.6	1.7	1.4	1.0	1.0	1.0	1.0	1.0	1.0	1.0	1.0	2.4	2.8	2.8	2.6	2.4	2.2	2.2	3.3 (2015.08.15)
	平尾鳥川	8.4	7.6		6.0	4.7	3.5	7.3	10.3	10.1	8.0	6.9	5.8	5.2	4.7	4.5	4.2	4.2	6.1	8.5	8.8	7.6	7.3	7.0	6.6	7.9 (1997.09.03)
	太平川			15.5		11.5	5.3	7.8	9.8	10.7	10.6	10.0	10.0	9.7	9.0	8.7	8.3	8.1	8.8	10.3	14.4	18.1	19.5	19.2	18.1	19.3 (1995.08.26)
	仁別川	6.6	6.0		4.4	4.4	4.8	4.2	3.6	3.0	2.6	2.4	2.4	2.2	2.2	2.0	2.0	2.0	3.6	4.5	4.6	4.4	4.0	3.6	3.5	6.2 (2004.07.19)
	大戸川	5.0	4.5		3.6	2.6	2.2	4.2	4.7	3.9	3.5	3.0	2.6	2.4	2.4	2.2	2.2	2.2	3.0	4.2	4.5	4.7	4.5	4.0	3.7	4.6 (1995.08.05)
	梵字川	7.2	6.5	4.9	5.2	4.4	2.8	6.1	6.9	5.7	4.8	4.0	3.6	3.3	3.2	3.2	3.0	3.0	4.2	6.3	6.5	6.3	6.2	5.7	5.2	7.6 (1995.08.05)
	神内川	6.8	6.2		4.9		1.4	1.7	3.7	4.1	3.9	3.5	3.2	3.0	3.0	2.8	2.8	2.6	4.1	6.5	6.8	6.5	6.3	5.8	5.4	6.1 (1995.08.05)
	三内川	24.6	22.4		17.9	14.3	8.7	11.7	11.6	10.4	8.9	7.8	7.5	7.3	7.1	7.1	6.9	6.9	11.5	15.8	17.8	18.6	18.2	16.9	15.7	21.2 (2007.09.17)
	旭川	19.8	18.0	13.6	14.4	7.8	6.7	12.9	13.6	12.7	11.3	9.8	9.0	8.5	8.2	7.9	7.5	7.3	8.2	9.8	13.3	16.0	16.6	15.9	15.0	17.2 (1995.08.26)
	岩見川	37.4	34.0	31.0	27.2	26.8	4.9	9.1	11.6	19.1	19.3	18.2	16.1	14.4	13.5	13.0	12.7	12.4	12.8	14.6	20.9	27.5	29.9	30.3	29.3	32 (2000.08.11)
	安養寺川	5.7	5.2		4.1	4.1	4.2	7.5	8.2	7.3	5.7	4.8	4.2	3.7	3.5	3.3	3.2	3.3	5.4	6.7	6.9	5.8	5.6	5.1	4.7	5.3 (1995.08.05)
	草生津川	6.5	5.9	3.9	3.9	2.8	4.5	3.7	3.0	2.2	2.0	1.7	1.7	1.7	2.0	2.0	1.7	2.2	3.9	4.5	4.7	4.6	4.4	4.0	4.0	6.2 (2013.09.16)
	猿田川	9.4	8.5	5.3	6.8	4.8	4.2	7.9	9.4	9.2	8.7	7.7	6.9	6.2	5.7	5.3	5.0	4.9	6.2	8.2	9.3	9.8	9.7	9.2	8.7	8.7 (1995.08.05)
	宝川	5.8	5.3		4.2	2.2	2.2	3.0	3.2	2.8	2.6	2.4	2.2	2.2	2.2	2.0	2.0	2.0	3.0	4.2	4.9	5.0	4.9	4.4	4.1	5.6 (1995.08.05)
	八田川	10.8	9.8	7.5	6.1	6.1	5.2	6.1	5.4	4.7	4.0	3.7	3.6	3.6	3.5	3.3	3.3	3.2	5.0	7.5	7.9	8.0	7.6	6.9	6.6	10.1 (1995.08.26)
	古川	3.9	3.5	2.2	2.8	2.0	2.2	2.8	3.2	4.2	4.7	4.6	4.0	3.5	3.0	2.8	2.6	2.4	3.2	3.7	4.1	4.5	4.7	4.7	4.6	3.3 (2007.09.17)
	新波川	9.0	5.9	5.3	4.7	3.8	1.0	1.0	4.7	6.6	6.1	5.3	4.6	4.1	3.9	3.9	4.2	4.6	5.3	6.7	6.9	6.2	5.7	5.3	4.9	10 (1997.09.02)
	馬踏川	8.1	5.4	4.8	4.3	3.4	6.6	6.6	6.1	5.2	4.6	4.1	4.0	3.7	3.6	3.5	3.3	3.2	3.7	5.8	6.2	6.2	5.8	5.4	5.3	8.2 (2013.09.16)
	新城川	15.7	14.0	10.8	8.4	8.4	9.7	10.9	10.4	8.9	7.6	6.9	6.6	6.3	6.0	5.7	5.6	5.3	6.2	10.4	11.7	11.6	11.0	10.2	9.7	15.6 (2004.07.19)
	下浜鮎川	6.3	5.7		4.5		2.6	7.0	7.3	7.3	5.9	5.2	4.6	4.1	3.7	3.6	3.3	3.3	4.6	6.6	7.3	6.6	6.1	5.6	5.2	5.7 (1997.09.03)
	湯ノ里川	7.3	6.6		5.2	4.2	4.7	4.0	3.5	3.0	2.6	2.6	2.4	2.4	2.2	2.2	2.2	2.0	3.5	4.9	5.2	4.7	4.4	4.1	4.0	6.6 (2007.09.17)
	白山川	10.3	9.4		7.5	6.7	8.1	6.9	6.0	5.0	4.4	4.1	3.9	3.7	3.6	3.5	3.2	3.2	5.9	7.7	7.7	6.6	6.0	5.6	5.5	10.8 (2004.07.19)

【状況付与】 23日 01:10

・防災情報提供システムで「流域雨量指数の予測値」を確認しました。

平成29年07月23日01時10分現在

市区町村	基準河川	基準Ⅲ	基準Ⅱ (警報基準)		基準Ⅰ (注意報基準)		13時 00分	14時 00分	15時 00分	16時 00分	17時 00分	18時 00分	19時 00分	20時 00分	21時 00分	22時 00分	23時 00分	00時 00分	01時 00分	02時 00分	03時 00分	04時 00分	05時 00分	06時 00分	07時 00分	既往 最大事例
		単独 基準	単独 基準	複合 基準	単独 基準	複合 基準																				
秋田市	雄物川			48.2		39.7	14.1	16.2	19.4	25.2	27.7	27.5	26.3	25.7	25.3	24.4	24.2	26.9	29.6	31.2	33.4	38.0	43.1	49.5	62.1	87.2 (2011.06.24)
	旧雄物川	3.9	3.5		2.8		2.6	2.4	1.4	1.0	1.0	1.0	1.0	1.0	1.0	1.0	1.0	1.7	2.4	2.8	2.8	2.0	1.7	1.7	2.0	3.3 (2015.08.15)
	平尾鳥川	8.4	7.6		6.0	4.7	4.0	9.2	10.3	9.3	7.5	6.3	5.5	5.0	4.6	4.4	4.2	5.2	7.0	8.9	9.3	8.2	7.4	6.7	6.4	7.9 (1997.09.03)
	太平川			15.5		11.5	6.4	9.4	10.7	10.7	10.2	10.0	9.9	9.3	8.8	8.5	8.1	8.5	9.2	11.7	15.7	17.8	17.9	17.0	15.8	19.3 (1995.08.26)
	仁別川	6.6	6.0		4.4	4.4	4.6	4.0	3.3	2.8	2.4	2.4	2.2	2.2	2.0	2.0	2.0	2.4	3.9	4.1	4.0	3.3	3.0	2.8	2.8	6.2 (2004.07.19)
	大戸川	5.0	4.5		3.6	2.6	3.2	4.7	4.1	3.7	3.2	2.8	2.6	2.4	2.2	2.2	2.2	2.6	3.5	5.3	5.7	4.2	3.9	3.6	3.6	4.6 (1995.08.05)
	梵字川	7.2	6.5	4.9	5.2	4.4	4.1	6.9	6.2	5.4	4.4	3.7	3.5	3.3	3.2	3.0	3.0	3.6	5.2	7.3	7.7	6.2	5.7	5.1	5.0	7.6 (1995.08.05)
	神内川	6.8	6.2		4.9		1.4	3.0	4.1	4.1	3.7	3.3	3.0	3.0	2.8	2.8	2.8	3.2	4.8	6.6	6.9	6.6	5.9	5.4	5.2	6.1 (1995.08.05)
	三内川	24.6	22.4		17.9	14.3	10.8	11.7	11.2	9.6	8.2	7.7	7.5	7.3	7.1	6.9	6.9	7.8	12.9	16.2	17.8	17.7	16.2	14.7	13.6	21.2 (2007.09.17)
	旭川	19.8	18.0	13.6	14.4	7.8	10.8	13.6	13.4	12.1	10.5	9.3	8.8	8.4	8.1	7.7	7.3	7.7	8.8	11.0	13.9	14.4	14.1	13.3	12.5	17.2 (1995.08.26)
	岩見川	37.4	34.0	31.0	27.2	26.8	6.1	9.8	17.1	19.3	18.9	17.1	15.2	13.9	13.2	12.9	12.6	12.5	13.2	16.4	22.8	28.1	30.0	29.1	27.0	32 (2000.08.11)
	安養寺川	5.7	5.2		4.1	4.1	4.8	8.2	8.2	6.6	5.3	4.5	4.0	3.6	3.3	3.2	3.0	4.1	6.2	6.6	6.5	5.7	5.1	4.7	4.6	5.3 (1995.08.05)
	草生津川	6.5	5.9	3.9	3.9	2.8	3.9	3.6	2.6	2.0	1.7	1.7	1.7	2.0	2.0	2.0	1.7	3.0	4.1	4.5	4.4	3.5	3.2	3.3	3.6	6.2 (2013.09.16)
	猿田川	9.4	8.5	5.3	6.8	4.8	5.6	9.4	9.3	9.1	8.1	7.3	6.5	5.9	5.5	5.2	4.9	5.4	6.9	9.6	9.9	9.4	8.9	8.4	8.2	8.7 (1995.08.05)
	宝川	5.8	5.3		4.2	2.2	3.0	3.2	3.2	2.6	2.4	2.2	2.2	2.2	2.2	2.0	2.0	2.2	3.3	5.0	5.3	4.5	4.1	3.9	3.9	5.6 (1995.08.05)
	八田川	10.8	9.8	7.5	6.1	6.1	6.1	5.9	5.1	4.2	3.9	3.7	3.6	3.5	3.3	3.3	3.2	3.5	6.1	7.4	7.5	6.6	5.8	5.5	5.5	10.1 (1995.08.26)
	古川	3.9	3.5	2.2	2.8	2.0	2.6	3.0	4.1	4.6	4.7	4.4	3.7	3.2	2.8	2.6	2.4	2.8	3.3	4.1	4.2	4.6	4.7	4.4	4.2	3.3 (2007.09.17)
	新波川	9.0	5.9	5.3	4.7	3.8	1.0	2.4	6.6	6.6	5.8	4.9	4.4	3.9	3.7	4.1	4.5	4.9	6.1	7.0	7.0	6.1	5.5	5.3	5.5	10 (1997.09.02)
	馬踏川	8.1	5.4	4.8	4.3	3.4	6.6	6.5	5.6	4.9	4.4	4.0	3.9	3.7	3.5	3.3	3.2	3.0	4.0	5.6	5.3	4.8	4.5	4.4	4.4	8.2 (2013.09.16)
	新城川	15.7	14.0	10.8	8.4	8.4	10.9	10.8	9.7	8.2	7.1	6.7	6.4	6.2	5.9	5.7	5.4	5.3	7.5	10.5	10.3	9.3	8.5	8.0	7.9	15.6 (2004.07.19)
	下浜鮎川	6.3	5.7		4.5		5.2	7.2	7.3	6.5	5.6	4.8	4.4	4.0	3.7	3.5	3.3	3.7	5.6	7.0	6.9	6.2	5.7	5.3	5.2	5.7 (1997.09.03)
	湯ノ里川	7.3	6.6		5.2	4.2	4.2	3.9	3.2	2.8	2.6	2.4	2.4	2.2	2.2	2.2	2.0	2.6	4.2	4.6	4.6	3.6	3.3	3.3	3.3	6.6 (2007.09.17)
	白山川	10.3	9.4		7.5	6.7	7.7	6.6	5.5	4.7	4.2	4.0	3.9	3.6	3.5	3.3	3.2	3.6	6.3	6.9	6.3	5.1	4.6	4.5	4.6	10.8 (2004.07.19)

【状況付与】 23日 03 : 10

・防災情報提供システムで「流域雨量指数の予測値」を確認しました。

平成29年07月23日03時10分現在

市区町村	基準河川	基準Ⅲ (警報基準)			基準Ⅰ (注意報基準)		15時 00分	16時 00分	17時 00分	18時 00分	19時 00分	20時 00分	21時 00分	22時 00分	23時 00分	00時 00分	01時 00分	02時 00分	03時 00分	04時 00分	05時 00分	06時 00分	07時 00分	08時 00分	09時 00分	既往 最大事例
		単独 基準	単独 基準	複合 基準	単独 基準	複合 基準																				
秋田市	雄物川			48.2		39.7	19.4	25.2	27.7	27.5	26.3	25.7	25.3	24.4	24.2	26.9	29.6	30.9	33.0	38.9	45.2	51.6	65.1	82.0	86.5	87.2 (2011.06.24)
	旧雄物川	3.9	3.5		2.8		1.4	1.0	1.0	1.0	1.0	1.0	1.0	1.0	1.0	1.7	2.4	2.6	2.6	2.2	2.2	2.6	2.8	2.4	2.2	3.3 (2015.08.15)
	平尾鳥川	8.4	7.6		6.0	4.7	10.3	9.3	7.5	6.3	5.5	5.0	4.6	4.4	4.2	5.2	7.0	8.8	10.2	10.4	9.9	8.0	8.1	8.1	7.7	7.9 (1997.09.03)
	太平川			15.5		11.5	10.7	10.7	10.2	10.0	9.9	9.3	8.8	8.5	8.1	8.5	9.2	11.2	15.3	18.3	18.8	18.1	18.3	18.3	17.9	19.3 (1995.08.26)
	仁別川	6.6	6.0		4.4	4.4	3.3	2.8	2.4	2.4	2.2	2.2	2.0	2.0	2.0	2.4	3.9	3.9	4.0	3.7	3.5	3.5	3.6	3.3	3.2	6.2 (2004.07.19)
	大戸川	5.0	4.5		3.6	2.6	4.1	3.7	3.2	2.8	2.6	2.4	2.2	2.2	2.2	2.6	3.5	4.4	4.6	5.1	5.5	4.6	4.7	4.5	4.1	4.6 (1995.08.05)
	梵字川	7.2	6.5	4.9	5.2	4.4	6.2	5.4	4.4	3.7	3.5	3.3	3.2	3.0	3.0	3.6	5.2	6.7	7.0	7.7	8.1	6.6	6.7	6.5	6.0	7.6 (1995.08.05)
	神内川	6.8	6.2		4.9		4.1	4.1	3.7	3.3	3.0	3.0	2.8	2.8	2.8	3.2	4.8	6.8	7.5	7.9	8.2	6.9	7.1	6.9	6.6	6.1 (1995.08.05)
	三内川	24.6	22.4		17.9	14.3	11.2	9.6	8.2	7.7	7.5	7.3	7.1	6.9	6.9	7.8	12.9	16.7	18.2	18.3	17.6	16.2	15.9	15.9	15.4	21.2 (2007.09.17)
	旭川	19.8	18.0	13.6	14.4	7.8	13.4	12.1	10.5	9.3	8.8	8.4	8.1	7.7	7.3	7.7	8.8	10.4	13.4	14.7	15.1	14.4	14.7	14.6	14.1	17.2 (1995.08.26)
	岩見川	37.4	34.0	31.0	27.2	26.8	17.1	19.3	18.9	17.1	15.2	13.9	13.2	12.9	12.6	12.5	13.2	16.2	23.5	30.8	31.8	31.4	30.6	29.8	29.2	32 (2000.08.11)
	安養寺川	5.7	5.2		4.1	4.1	8.2	6.6	5.3	4.5	4.0	3.6	3.3	3.2	3.0	4.1	6.2	6.7	7.1	7.1	6.9	5.7	5.9	5.8	5.4	5.3 (1995.08.05)
	草生津川	6.5	5.9	3.9	3.9	2.8	2.6	2.0	1.7	1.7	1.7	2.0	2.0	2.0	1.7	3.0	4.1	4.1	4.2	3.7	4.0	4.6	4.9	4.4	3.9	6.2 (2013.09.16)
	猿田川	9.4	8.5	5.3	6.8	4.8	9.3	9.1	8.1	7.3	6.5	5.9	5.5	5.2	4.9	5.4	6.9	8.7	9.6	10.6	11.3	10.0	10.3	10.0	9.4	8.7 (1995.08.05)
	宝川	5.8	5.3		4.2	2.2	3.2	2.6	2.4	2.2	2.2	2.2	2.2	2.0	2.0	2.2	3.3	4.6	4.7	5.1	5.4	4.8	5.0	4.8	4.5	5.6 (1995.08.05)
	八田川	10.8	9.8	7.5	6.1	6.1	5.1	4.2	3.9	3.7	3.6	3.5	3.3	3.3	3.2	3.5	6.1	7.1	7.3	6.8	6.5	6.8	7.0	6.6	6.2	10.1 (1995.08.26)
	古川	3.9	3.5	2.2	2.8	2.0	4.1	4.6	4.7	4.4	3.7	3.2	2.8	2.6	2.4	2.8	3.3	3.7	4.1	4.4	4.6	4.8	4.9	4.9	4.9	3.3 (2007.09.17)
	新波川	9.0	5.9	5.3	4.7	3.8	6.6	6.6	5.8	4.9	4.4	3.9	3.7	4.1	4.5	4.9	6.1	7.4	6.7	7.1	7.7	6.3	6.6	6.6	6.2	10 (1997.09.02)
	馬踏川	8.1	5.4	4.8	4.3	3.4	5.6	4.9	4.4	4.0	3.9	3.7	3.5	3.3	3.2	3.0	4.0	5.1	5.3	5.1	5.1	5.6	5.8	5.7	5.4	8.2 (2013.09.16)
	新城川	15.7	14.0	10.8	8.4	8.4	9.7	8.2	7.1	6.7	6.4	6.2	5.9	5.7	5.4	5.3	7.5	10.0	10.4	10.1	9.3	9.8	10.3	10.1	9.5	15.6 (2004.07.19)
	下浜鮎川	6.3	5.7		4.5		7.3	6.5	5.6	4.8	4.4	4.0	3.7	3.5	3.3	3.7	5.6	6.6	6.8	6.9	6.6	6.0	6.4	6.4	5.9	5.7 (1997.09.03)
	湯ノ里川	7.3	6.6		5.2	4.2	3.2	2.8	2.6	2.4	2.4	2.2	2.2	2.2	2.0	2.6	4.2	4.4	4.5	4.0	4.0	4.2	4.4	4.1	3.7	6.6 (2007.09.17)
	白山川	10.3	9.4		7.5	6.7	5.5	4.7	4.2	4.0	3.9	3.6	3.5	3.3	3.2	3.6	6.3	6.2	6.1	5.5	5.5	5.8	5.9	5.6	5.1	10.8 (2004.07.19)

【状況付与】 23日 05 : 10

・防災情報提供システムで「流域雨量指数の予測値」を確認しました。

平成29年07月23日05時10分現在

市区町村	基準河川	基準Ⅲ (警報基準)			基準Ⅱ (注意報基準)		17時 00分	18時 00分	19時 00分	20時 00分	21時 00分	22時 00分	23時 00分	00時 00分	01時 00分	02時 00分	03時 00分	04時 00分	05時 00分	06時 00分	07時 00分	08時 00分	09時 00分	10時 00分	11時 00分	既往 最大事例
		単独 基準	単独 基準	複合 基準	単独 基準	複合 基準																				
秋田市	雄物川			48.2		39.7	27.7	27.5	26.3	25.7	25.3	24.4	24.2	26.9	29.6	30.9	33.0	38.9	45.9	53.2	67.5	84.9	89.5	90.4	89.4	87.2 (2011.06.24)
	旧雄物川	3.9	3.5		2.8		1.0	1.0	1.0	1.0	1.0	1.0	1.0	1.7	2.4	2.6	2.6	2.2	3.0	3.5	3.3	2.2	2.0	1.7	1.7	3.3 (2015.08.15)
	平尾鳥川	8.4	7.6		6.0	4.7	7.5	6.3	5.5	5.0	4.6	4.4	4.2	5.2	7.0	8.8	10.2	11.0	10.3	10.5	10.7	7.9	7.0	6.2	5.6	7.9 (1997.09.03)
	太平川			15.5		11.5	10.2	10.0	9.9	9.3	8.8	8.5	8.1	8.5	9.2	11.2	15.3	18.4	19.5	20.3	20.8	20.1	18.6	16.9	15.1	19.3 (1995.08.26)
	仁別川	6.6	6.0		4.4	4.4	2.4	2.4	2.2	2.2	2.0	2.0	2.0	2.4	3.9	3.9	4.0	3.6	3.9	4.5	4.6	3.6	3.2	2.8	2.6	6.2 (2004.07.19)
	大戸川	5.0	4.5		3.6	2.6	3.2	2.8	2.6	2.4	2.2	2.2	2.2	2.6	3.5	4.4	4.6	5.5	5.4	5.4	5.3	4.2	3.7	3.5	3.2	4.6 (1995.08.05)
	梵字川	7.2	6.5	4.9	5.2	4.4	4.4	3.7	3.5	3.3	3.2	3.0	3.0	3.6	5.2	6.7	7.0	8.2	7.5	7.3	7.0	6.0	5.3	4.8	4.4	7.6 (1995.08.05)
	神内川	6.8	6.2		4.9		3.7	3.3	3.0	3.0	2.8	2.8	2.8	3.2	4.8	6.8	7.5	8.7	8.8	8.4	8.1	6.7	6.0	5.4	4.9	6.1 (1995.08.05)
	三内川	24.6	22.4		17.9	14.3	8.2	7.7	7.5	7.3	7.1	6.9	6.9	7.8	12.9	16.7	18.2	18.2	18.4	19.0	19.0	17.4	15.5	13.7	12.4	21.2 (2007.09.17)
	旭川	19.8	18.0	13.6	14.4	7.8	10.5	9.3	8.8	8.4	8.1	7.7	7.3	7.7	8.8	10.4	13.4	14.9	15.7	16.4	16.4	16.0	14.9	13.5	12.0	17.2 (1995.08.26)
	岩見川	37.4	34.0	31.0	27.2	26.8	18.9	17.1	15.2	13.9	13.2	12.9	12.6	12.5	13.2	16.2	23.5	30.8	32.9	33.8	34.8	34.3	32.4	29.5	26.6	32 (2000.08.11)
	安養寺川	5.7	5.2		4.1	4.1	5.3	4.5	4.0	3.6	3.3	3.2	3.0	4.1	6.2	6.7	7.1	7.5	7.0	7.3	7.5	5.4	4.8	4.4	3.9	5.3 (1995.08.05)
	草生津川	6.5	5.9	3.9	3.9	2.8	1.7	1.7	1.7	2.0	2.0	2.0	1.7	3.0	4.1	4.1	4.2	3.9	5.3	6.3	6.2	4.5	3.9	3.5	3.3	6.2 (2013.09.16)
	猿田川	9.4	8.5	5.3	6.8	4.8	8.1	7.3	6.5	5.9	5.5	5.2	4.9	5.4	6.9	8.7	9.6	10.8	11.2	11.5	11.3	9.8	8.8	7.9	7.1	8.7 (1995.08.05)
	宝川	5.8	5.3		4.2	2.2	2.4	2.2	2.2	2.2	2.0	2.0	2.0	2.2	3.3	4.6	4.7	5.3	5.7	5.8	5.7	4.7	4.1	3.6	3.3	5.6 (1995.08.05)
	八田川	10.8	9.8	7.5	6.1	6.1	3.9	3.7	3.6	3.5	3.3	3.3	3.2	3.5	6.1	7.1	7.3	6.9	8.0	9.0	8.8	7.1	6.2	5.5	5.1	10.1 (1995.08.26)
	古川	3.9	3.5	2.2	2.8	2.0	4.7	4.4	3.7	3.2	2.8	2.6	2.4	2.8	3.3	3.7	4.1	4.4	5.0	5.4	5.4	5.1	4.6	4.1	3.6	3.3 (2007.09.17)
	新波川	9.0	5.9	5.3	4.7	3.8	5.8	4.9	4.4	3.9	3.7	4.1	4.5	4.9	6.1	7.4	6.7	8.4	9.2	8.3	7.7	6.9	6.1	5.5	5.2	10 (1997.09.02)
	馬踏川	8.1	5.4	4.8	4.3	3.4	4.4	4.0	3.9	3.7	3.5	3.3	3.2	3.0	4.0	5.1	5.3	5.1	5.8	6.6	6.4	5.7	5.2	4.7	4.5	8.2 (2013.09.16)
	新城川	15.7	14.0	10.8	8.4	8.4	7.1	6.7	6.4	6.2	5.9	5.7	5.4	5.3	7.5	10.0	10.4	9.9	11.0	13.1	13.4	11.1	9.9	8.8	8.2	15.6 (2004.07.19)
	下浜鮎川	6.3	5.7		4.5		5.6	4.8	4.4	4.0	3.7	3.5	3.3	3.7	5.6	6.6	6.8	7.3	6.9	7.3	7.3	5.7	5.2	4.7	4.4	5.7 (1997.09.03)
	湯ノ里川	7.3	6.6		5.2	4.2	2.6	2.4	2.4	2.2	2.2	2.2	2.0	2.6	4.2	4.4	4.5	4.0	5.1	6.1	6.2	4.5	3.9	3.5	3.3	6.6 (2007.09.17)
	白山川	10.3	9.4		7.5	6.7	4.2	4.0	3.9	3.6	3.5	3.3	3.2	3.6	6.3	6.2	6.1	5.6	6.3	7.0	7.2	5.6	4.9	4.5	4.2	10.8 (2004.07.19)

【状況付与】 23日 05 : 10

・気象庁HPで「警報・注意報」を確認しました。

平成29年 7月23日04時24分 秋田地方気象台発表
秋田市

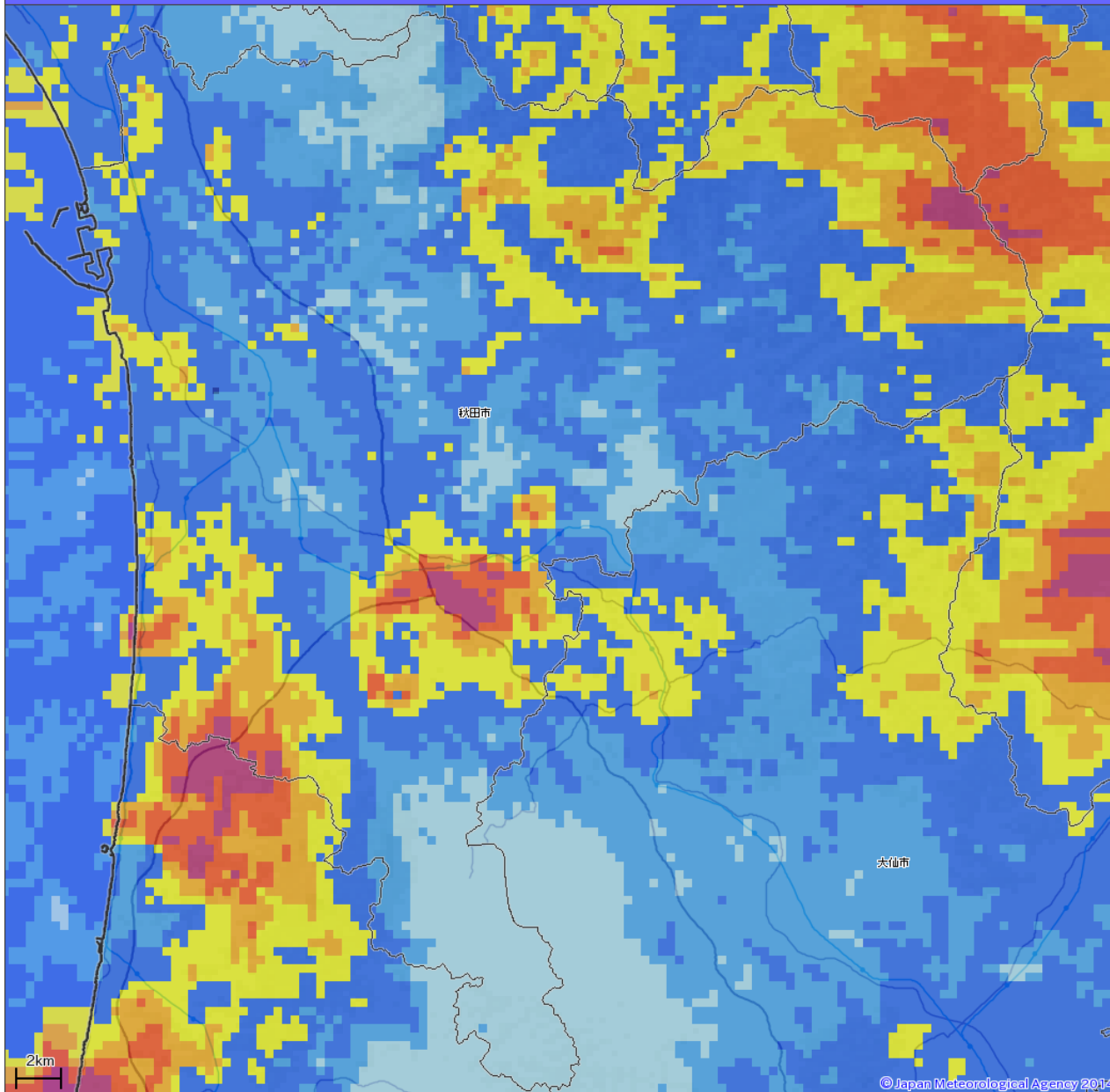
【発表】 強風注意報

【継続】 大雨（土砂災害、浸水害）、暴風、洪水警報 雷、濃霧注意報

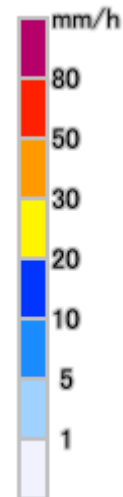
秋田市			今後の推移（ ■ 警報級 ■ 注意報級）								備考・ 関連する現象	
発表中の 警報・注意報等の種別			23日						24日			
			3-6	6-9	9-12	12-15	15-18	18-21	21-24	0-3		
大雨	1時間最大雨量 （ミリ）		35	60	60	60	60	10	10	<div></div>	<div></div>	
	（浸水害）		<div></div>	<div></div>	<div></div>	<div></div>	<div></div>	<div></div>	<div></div>	<div></div>	<div></div>	浸水警戒
	（土砂災害）		<div></div>	<div></div>	<div></div>	<div></div>	<div></div>	<div></div>	<div></div>	<div></div>	<div></div>	土砂災害警戒 以後も注意報級
洪水	（洪水害）		<div></div>	<div></div>	<div></div>	<div></div>	<div></div>	<div></div>	<div></div>	<div></div>	<div></div>	氾濫
強風	風向風速 （矢印・ メートル）	海上	10	12	12	12	12	<div></div>	<div></div>	<div></div>	<div></div>	
雷			<div></div>	<div></div>	<div></div>	<div></div>	<div></div>	<div></div>	<div></div>	<div></div>	<div></div>	竜巻、ひょう
濃霧	陸上		<div></div>	<div></div>	<div></div>	<div></div>	<div></div>	<div></div>	<div></div>	<div></div>	<div></div>	視程100メートル以下 以後も注意報級
	海上		<div></div>	<div></div>	<div></div>	<div></div>	<div></div>	<div></div>	<div></div>	<div></div>	<div></div>	視程500メートル以下 以後も注意報級

【状況付与】 23日 05 : 10

2017年07月23日05時10分

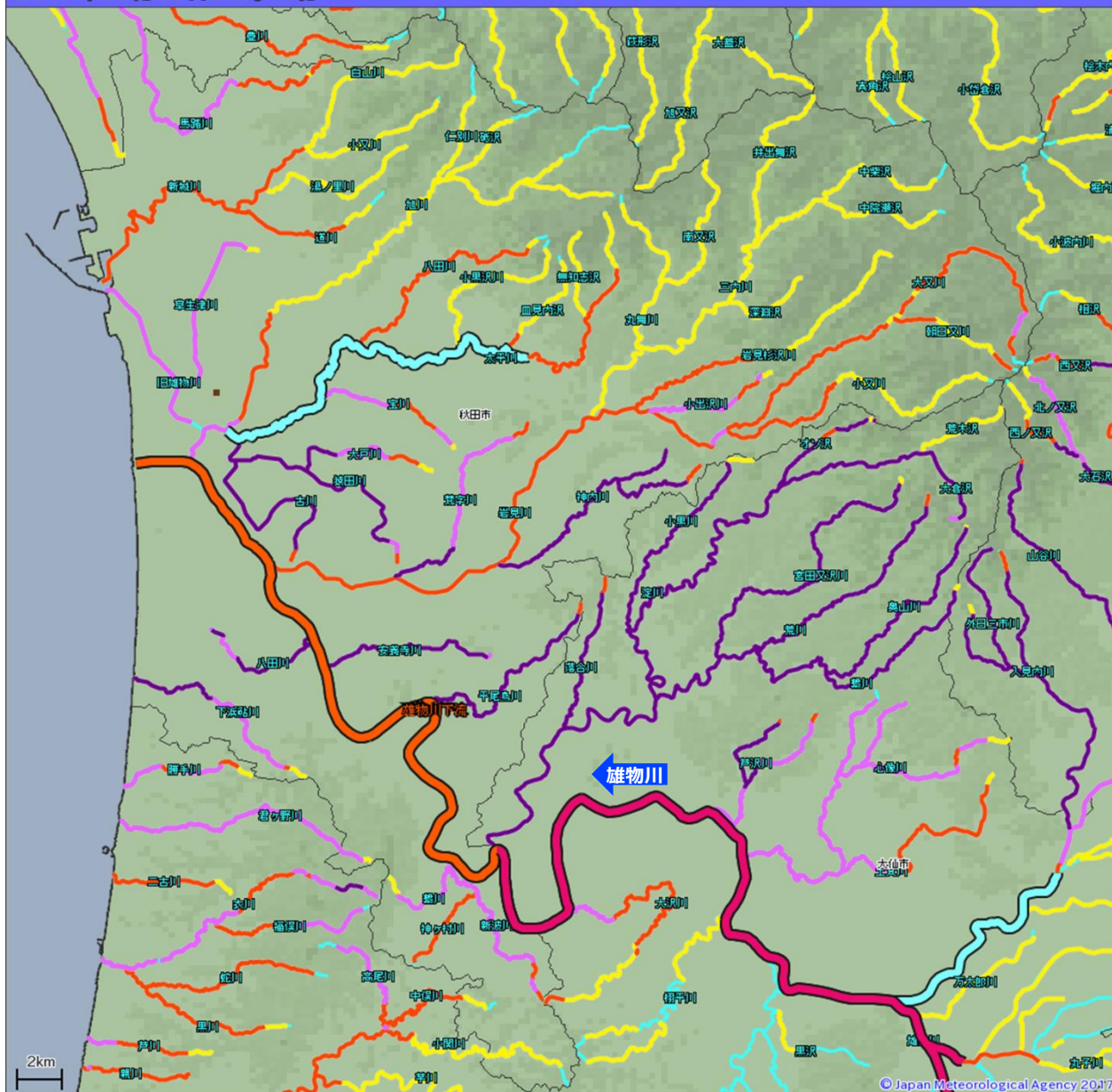


・気象庁HPで「高解像度降水ナウキャスト」を確認しました。



【状況付与】 23日 05 : 10

2017年07月23日05時10分

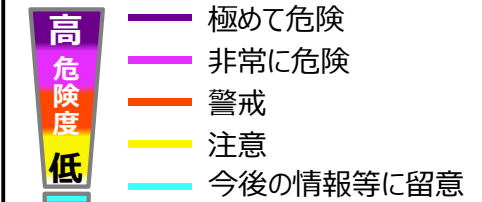


・気象庁HPで「洪水警報の危険度分布」を確認しました。

指定河川洪水予報

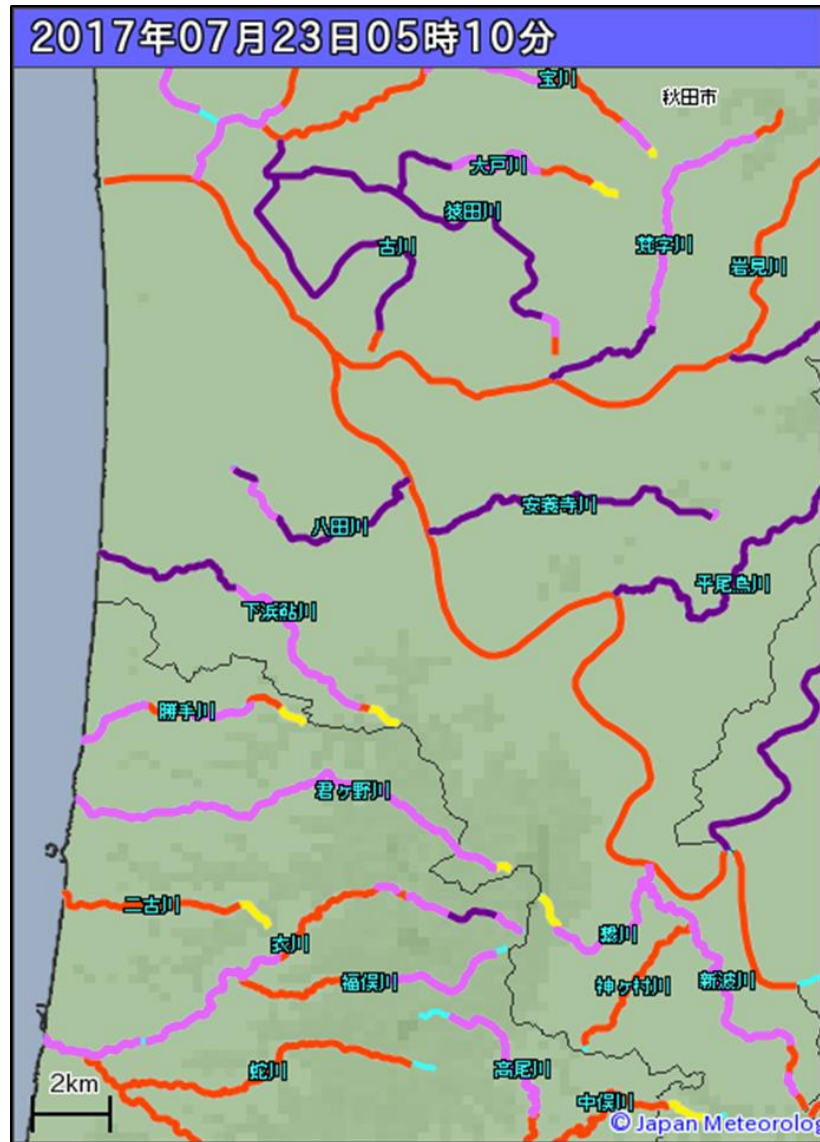
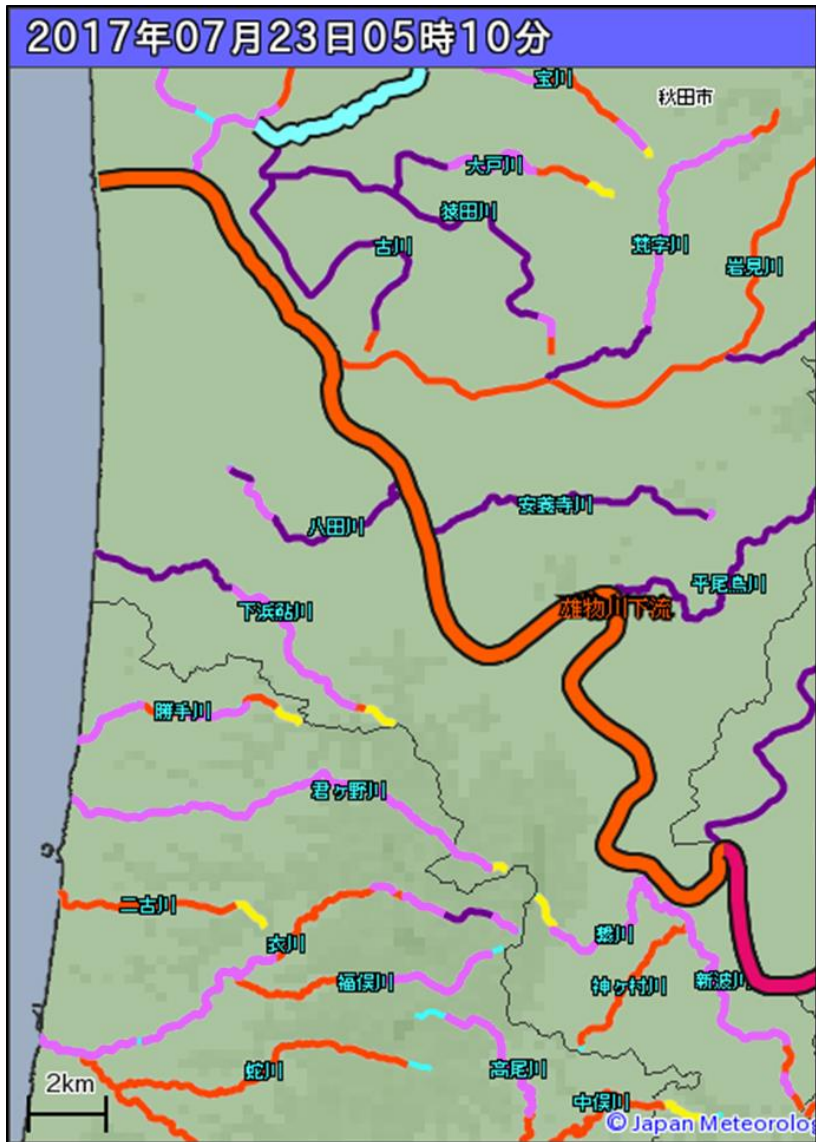


洪水警報の危険度分布

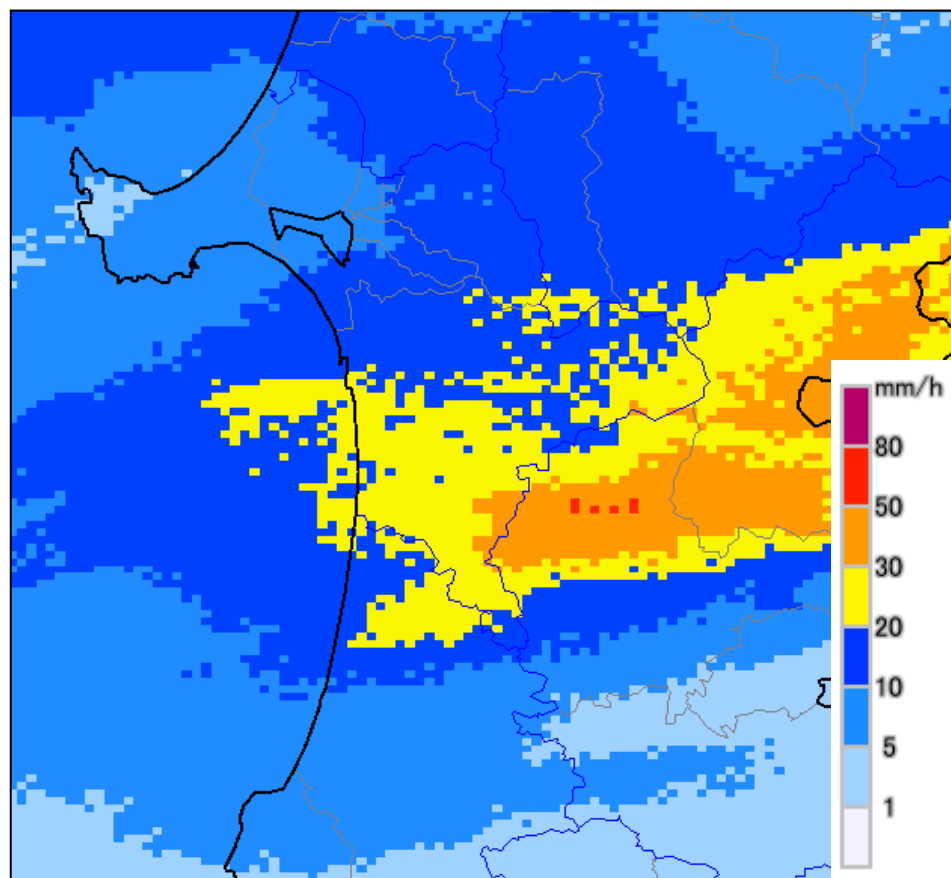


【状況付与】 23日 05 : 10

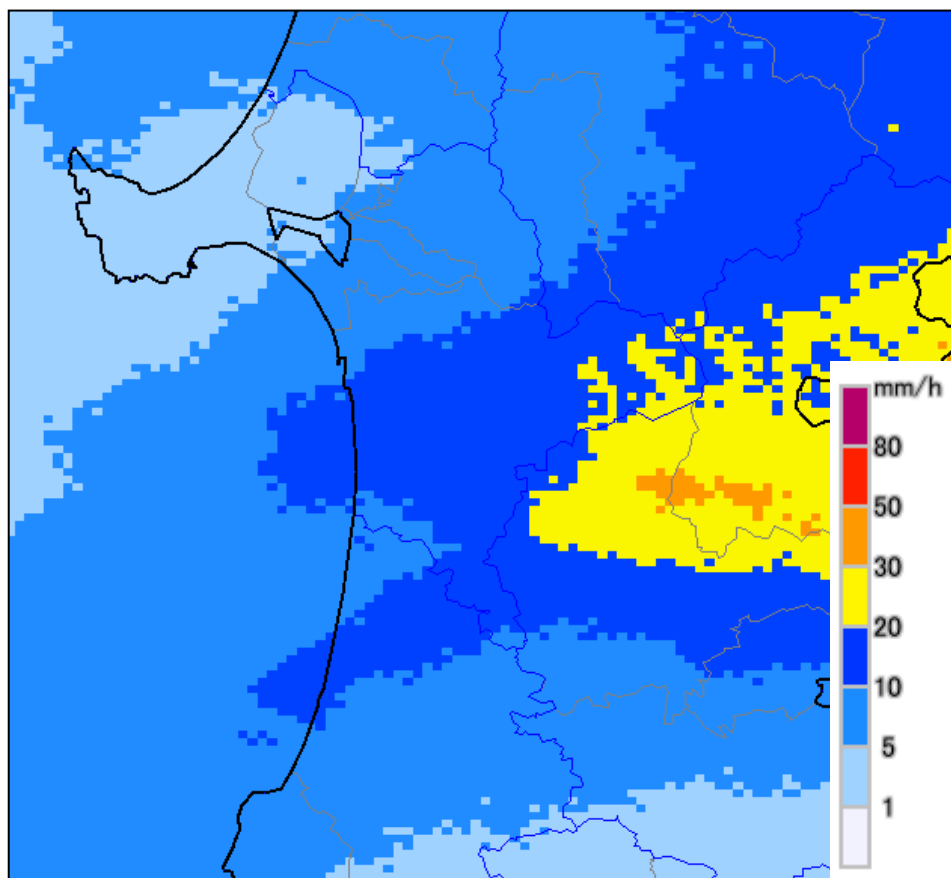
・「洪水警報の危険度分布」で雄物川下流周辺の危険度を確認しました。



【状況付与】 23日 05 : 10



05時30分までの1時間雨量の予想



06時00分までの1時間雨量の予想

・防災情報提供システムで「降水短時間予報」を確認しました。

・「気象庁ホームページ」で指定河川洪水予報を確認しました。

雄物川下流氾濫警戒情報

雄物川下流洪水予報第1号
洪水警戒報（発表）
平成29年07月23日05時00分
秋田河川国道事務所 秋田地方气象台 共同発表

（見出し）

雄物川下流では、氾濫危険水位（レベル4）に到達する見込み

（主 文）

雄物川の樺川水位観測所（秋田市）では、23日07時頃に、避難勧告等の発令の目安となる「氾濫危険水位（レベル4）」に到達する見込みです。秋田市では、雄物川の堤防決壊等による氾濫により、浸水するおそれがあります。市町村からの避難情報に十分注意するとともに、適切な防災行動をとって下さい。

（水位）

雄物川下流の水位観測所における水位は次の通りと見込まれます。

観測所名	水位危険度		レベル1	レベル2	レベル3	レベル4
	水位(m) 又は 流量(m ³ /s)		水防団 待機	氾濫 注意	避難 判断	氾濫 危険
樺川 水位観測所 (秋田市)	23日04時50分の状況	6.66 -				
	23日05時00分の予測	6.84 -				
	23日06時00分の予測	7.48 -				
	23日07時00分の予測	8.18 -				

水位のグラフは各水位間を按分したものです。

レベル4については、氾濫危険水位と計画高水位を按分しており、氾濫危険水位 = 計画高水位の場合は最大になります。