

災 害 時 気 象 速 報

発達した低気圧による

2月13日から2月19日の大雪、暴風雪等

目 次

1 概要	1
2 気象の状況	2
3 気象庁の対応状況	6
付図 1 地上天気図・気象衛星画像(赤外)	7
付図 2 期間最深積雪分布図	9
付図 3 期間最深積雪と年最深積雪の平年値との比較分布図	9
付図 4 降雪量時系列グラフ	10
付図 5 風向・風速分布図	13
付図 6 波浪分布図	14
付表 1 日降雪量及び最深積雪	16
付表 2 最深積雪と年最深積雪の平年値との 比が 200%を超えた地点	17
付表 3 日降水量及び総降水量	18
付表 4 期間最大降雪量・最大降水量・最大風速	20
付表 5 極値更新表(観測史上 1 位を更新した地点)	25
付表 6 官署別警報発表状況	26
付表 7 大雪や暴風雪等に関する気象情報の発表状況	43
付表 8 土砂災害警戒情報発表状況	48
付表 9 指定河川洪水予報発表状況	48
付表 10 竜巻注意情報発表状況	48
付表 11 地方气象台等における 都道府県及び市町村等への支援状況	49
付表 12 被害状況	53
参考 1 平成 25 年 1 月 14 日の関東甲信地方の大雪について	56
参考 2 平成 26 年 2 月 8 日から 9 日にかけての 関東甲信地方の大雪について	57

<この資料は速報として急ぎ取りまとめたもので、後日、修正する可能性があります。取り扱いにご注意下さい。>

平成 26 年 3 月 31 日

気 象 庁

1 概要

2月13日に発生した低気圧が、前線を伴って、発達しながら本州の南岸を北東へ進み、16日には三陸沖に達した。その後、低気圧はさらに発達しながら北海道の東海上に進み、19日にかけて千島近海でほとんど停滞した。

この低気圧の影響で、西日本から北日本にかけての太平洋側を中心に広い範囲で降雪となった。特に、関東甲信地方及び東北地方では、14日夜から15日を中心に降雪が強まり、記録的な大雪となったところがあった。また、15日から19日にかけて、北日本を中心に大雪や暴風雪となった。

この大雪と暴風雪により、落雪や倒壊した構造物の下敷きになるなどして、岩手県、秋田県、群馬県、埼玉県、山梨県、長野県、岐阜県、静岡県、宮崎県であわせて死者26名となったほか、九州から北海道にかけての広い範囲で住家損壊等が発生した。また、停電、水道被害、電話の不通、道路の通行不能、鉄道の運休、航空機の欠航等の交通障害が発生したほか、ビニールハウスの倒壊や農作物の損傷などの農業被害も発生した。特に関東甲信地方を中心に、道路への積雪や雪崩等による車両の立ち往生や、交通の途絶による集落の孤立が、複数の都県にわたって発生した（被害状況は、平成26年3月6日19時現在の内閣府の情報による）。



長野県南相木村の花きハウスの倒壊
(長野県農業技術課提供)



車両の立ち往生の状況
(仙台市消防局提供)



甲府地方気象台（山梨県甲府市）の
積雪の状況



群馬県前橋市の積雪の状況

2 気象の状況

2 - 1 大雪の状況

発達した低気圧と寒気の影響で、西日本から北日本にかけての太平洋側を中心に広い範囲で降雪となり、特に、関東甲信地方及び東北地方では、14日夜から15日を中心に降雪が強まり、記録的な大雪となったところがあった。

2月13日から19日までの最深積雪は、山梨県甲府市甲府で114cm、群馬県前橋市前橋で73cm、埼玉県熊谷市熊谷で62cmとなるなど、統計期間が10年以上の観測地点のうち、北日本と関東甲信地方の18地点で観測史上1位を更新した。山梨県甲府市甲府や群馬県前橋市前橋では、年最深積雪の平年値の7倍を超える積雪となった。

なお、関東甲信地方においては、1週間前の2月8日から9日にかけても大雪となっており、2週続けての大雪となった。この2月の2度の大雪はいずれも、交通機関などに大きな影響をもたらした平成25年1月14日の大雪を上回る積雪となった。また、2月14日から15日にかけての大雪は、雪から雨に次第に変わっていったこともあり、湿った重たい雪となったことが特徴であった。

2月13日

沖縄の南海上で低気圧が発生し、北東に進んだ。この影響で、西日本では雨や雪が降り、山地を中心に積雪となった。また、北日本を中心に冬型の気圧配置となり近畿地方から北海道にかけての日本海側では雪が降った。

[主な日降雪量] 低気圧の影響を受けた西日本の観測値のみ掲載
熊本県阿蘇郡南阿蘇村阿蘇山(アソ山) 7cm

2月14日

低気圧が日本の南を発達しながら北東に進んだ。この影響で、西日本から東北地方にかけて雪や雨が降った。特に関東甲信地方では大雪となり、山梨県甲府市甲府などでは観測史上1位の値を超える積雪深となった。

[主な日降雪量]

山梨県甲府市甲府(コウ)	83cm	埼玉県秩父市秩父(チチ)	59cm
長野県松本市松本(マツト)	40cm	岐阜県高山市高山(タカマ)	36cm
群馬県前橋市前橋(マハシ)	29cm	神奈川県横浜市中区横浜(ヨコハ)	26cm
栃木県日光市土呂部(トノヅ)	25cm	福島県南会津郡檜枝岐村檜枝岐(ヒノエタ)	21cm
秋田県湯沢市湯沢(ユザリ)	18cm	東京都千代田区東京(トウキョウ)	18cm
奈良県奈良市奈良(ナラ)	17cm	滋賀県米原市米原(マイハラ)	16cm

2月15日

低気圧が東海沖から関東地方の沿岸を通過して三陸沖に進んだ。この影響で、西日本から北日本にかけては雪や雨が降り、東日本から東北地方にかけて大雪となったところがあった。特に関東甲信地方や東北太平洋側では14日から降り続いた大雪により、埼玉県秩父市秩父や群馬県前橋市前橋など、記録的な積雪深となったところがあった。

[主な日降雪量]

福島県南会津郡檜枝岐村檜枝岐(ヒノエタ)	66cm	群馬県吾妻郡草津町草津(クサツ)	65cm
栃木県日光市土呂部(トノヅ)	60cm	長野県下高井郡野沢温泉村野沢温泉(ノゾウセン)	54cm
宮城県仙台市青葉区新川(ニッカ)	43cm	岩手県下閉伊郡岩泉町岩泉(イワヰミ)	42cm

山梨県南都留郡富士河口湖町河口湖(カク'ヲ)	37cm	埼玉県秩父市秩父(チヂ)	36cm
青森県三戸郡三戸町三戸(サンハ)	32cm	北海道松前郡福島町千軒(セン'ン)	30cm
山形県山形市山形(ヤマガ'タ)	30cm	秋田県湯沢市湯の岱(ユノ'ダイ)	18cm
岐阜県飛騨市河合(カヘ)	15cm		

2月16日

低気圧が三陸沖から北海道の東海上に進んだ。この影響で、東日本から北日本にかけて雪や雨となった。その後、日本付近は次第に冬型の気圧配置となった。

[主な日降雪量]

北海道枝幸郡枝幸町歌登(ウタホ'リ)	41cm	青森県青森市酸ヶ湯(スカ'ト)	36cm
群馬県吾妻郡草津町草津(クヅ)	31cm	岩手県二戸市二戸(ニ'ハ)	25cm
長野県北安曇郡小谷村小谷(オ'タ)	20cm	福島県南会津郡檜枝岐村檜枝岐(ヒノエ'タ)	19cm
岐阜県飛騨市神岡(カミ'カ)	18cm		

2月17日

低気圧は千島近海でほとんど停滞した。この影響で、北日本を中心に冬型の気圧配置が強まり、北陸から北日本にかけて雪となった。

[主な日降雪量]

北海道紋別市紋別(モン'ベツ)	35cm	山形県最上郡大蔵村肘折(ヒジ'リ)	26cm
福島県南会津郡南会津町南郷(ナノ'ウ)	20cm	新潟県魚沼市守門(シ'モン)	20cm
岩手県一関市祭時(マツ'ヒ)	16cm	宮城県栗原市駒ノ湯(コマ'ノ)	16cm
秋田県湯沢市湯の岱(ユノ'ダイ)	15cm		

2月18日

低気圧は引き続き千島近海でほとんど停滞した。この影響で、北日本を中心に冬型の気圧配置が続き、北陸から北日本にかけて雪となった。

[主な日降雪量]

北海道留萌市幌糠(カ'ワ)	30cm	山形県最上郡大蔵村肘折(ヒジ'リ)	30cm
秋田県北秋田市阿仁合(ア'ニ)	28cm	青森県青森市酸ヶ湯(スカ'ト)	23cm
長野県飯山市飯山(イ'ヤマ)	16cm		

2月19日

低気圧は徐々に千島の東海上から東へ進み、冬型の気圧配置は次第に緩んだが、低気圧の影響が残り、北陸から北日本にかけて雪となった。

[主な日降雪量]

北海道斜里郡斜里町宇登呂(ウ'ロ)	50cm	山形県最上郡大蔵村肘折(ヒジ'リ)	19cm
秋田県北秋田市阿仁合(ア'ニ)	18cm	青森県弘前市弘前(ヒロ'サキ)	15cm

2 - 2 大雨の状況

低気圧の影響で、14日から15日にかけて関東地方や伊豆諸島を中心に大雨となったところがあった。関東地方では低気圧の接近に伴い南からの暖湿気が流入し、平野部を中心に降り始めが雪であったところも次第に雨に変わり、大雨となったところがあった。

2月13日から16日までの総降水量は、千葉県勝浦市勝浦(カウ'ラ)で256.5ミリ、東京都三宅村三宅坪田(ミヤケ'タ)で245.5ミリとなるなど、関東地方を中心に200ミリを超える大雨となった。

2月14日

低気圧が日本の南を発達しながら北東に進んだ。この影響で、西日本から東北地方にかけて雪や雨が降り、東京都三宅村三宅坪田(ミヤヅマタ)で1時間に34.5ミリの激しい雨を観測するなど千葉県や伊豆諸島では、日降水量100ミリを超える大雨となった。

[主な日降水量]

東京都三宅村三宅坪田(ミヤヅマタ)	187.0mm	千葉県勝浦市勝浦(カウラ)	160.0mm
-------------------	---------	---------------	---------

2月15日

低気圧が東海沖から関東地方の沿岸を通過して三陸沖に進み、西日本から北日本にかけては雪や雨が降った。この低気圧の接近に伴い南からの暖湿気が流入し、西日本から東日本では平野部を中心に雪であったところも次第に雨に変わり、関東地方では大雨となったところがあった。茨城県水戸市水戸(ミト)や千葉県勝浦市勝浦(カウラ)で1時間に33.5ミリの激しい雨を観測するなど、関東地方沿岸部を中心に、日降水量100ミリを超える大雨となった。

[主な日降水量]

茨城県水戸市水戸(ミト)	142.5mm	千葉県成田市成田(ナリタ)	124.0mm
福島県双葉郡川内村川内(カウチ)	112.0mm	埼玉県熊谷市熊谷(クマガヤ)	104.0mm
群馬県伊勢崎市伊勢崎(イセキ)	103.5mm	栃木県佐野市葛生(クスウ)	101.5mm

2 - 3 暴風雪・暴風・突風の状況

発達した低気圧の影響で、東日本から北日本にかけて暴風雪となったところがあった。北海道えりも町えりも岬で32.9m/s、東京都三宅村三宅島で28.5m/sの最大風速を観測するなど、太平洋側を中心に各地で暴風を観測した。また、15日には、千葉県旭市で竜巻と見られる突風が発生した。

2月13日

沖縄の南海上で低気圧が発生し、北東に進んだ。西日本を中心に気圧の傾きが急となり、九州地方では強風となった。

[最大風速 15m/s 以上を観測した主な地点] (最大風速) (最大瞬間風速)

鹿児島県熊毛郡屋久島町屋久島(ヤクマ)	16.7m/s	北東	21時08分	19.5m/s	北東	22時36分
熊本県阿蘇郡南阿蘇村阿蘇山(アソサン)	15.8m/s	北東	19時25分	21.1m/s	北東	19時36分
長崎県対馬市鱒浦(ワウラ)	15.0m/s	東	20時42分	21.3m/s	東	23時11分

2月14日

低気圧が日本の南を発達しながら北東に進んだ。この影響で、関東地方では沿岸を中心に暴風となったところがあった。

[最大風速 20m/s 以上を観測した主な地点] (最大風速) (最大瞬間風速)

東京都三宅村三宅島(ミヤヅマ)	28.5m/s	北北東	20時12分	34.4m/s	北北東	20時07分
千葉県銚子市銚子(チヨウシ)	20.8m/s	北北東	22時23分	27.3m/s	北東	22時43分

2月15日

低気圧が東海沖から関東地方の沿岸を通過して三陸沖に進んだ。この影響で、関東地方や北日本では暴風となったところがあった。また、千葉県旭市では竜巻と見られる突風が発生し、住家の屋根瓦のめくれや落下などの被害が発生した。

[最大風速 20m/s 以上を観測した主な地点] (最大風速)				(最大瞬間風速)			
北海道幌泉郡えりも町えりも岬(エリモ岬)	30.2m/s	北北東	23 時 08 分	39.9m/s	北北東	23 時 25 分	
宮城県牡鹿郡女川町江ノ島(エノマ)	22.7m/s	北北東	20 時 34 分	29.8m/s	北北東	20 時 31 分	
東京都三宅村三宅島(ミヤヅマ)	21.0m/s	北北東	03 時 48 分	26.6m/s	西北西	07 時 53 分	
千葉県銚子市銚子(チヨウシ)	20.9m/s	南東	09 時 28 分	30.7m/s	東南東	09 時 53 分	
福島県耶麻郡猪苗代町猪苗代(イワシロ)	20.6m/s	東北東	12 時 03 分	33.9m/s	東北東	11 時 26 分	

2月16日

低気圧が三陸沖から北海道の東海上に進んだ。この影響で、関東地方や北日本の太平洋側では暴風となったところがあった。その後、日本付近は次第に冬型の気圧配置となった。

[最大風速 20m/s 以上を観測した主な地点] (最大風速)				(最大瞬間風速)			
北海道幌泉郡えりも町えりも岬(エリモ岬)	32.9m/s	北北東	03 時 14 分	44.2m/s	北	07 時 53 分	
栃木県那須郡那須町那須(ナ)	23.1m/s	北西	06 時 50 分	37.0m/s	北西	04 時 56 分	
福島県白河市白河(シラカ)	20.8m/s	北西	16 時 03 分	29.7m/s	北北西	16 時 01 分	
宮城県牡鹿郡女川町江ノ島(エノマ)	20.1m/s	北西	07 時 14 分	25.7m/s	北西	13 時 59 分	

2月17日

低気圧は千島近海でほとんど停滞した。この影響で、北日本を中心に冬型の気圧配置が強まり、北海道では暴風雪となったところがあった。

[最大風速 20m/s 以上を観測した主な地点] (最大風速)				(最大瞬間風速)			
北海道川上郡弟子屈町弟子屈(テシカ)	22.3m/s	北北西	09 時 25 分	32.4m/s	北北西	08 時 37 分	

2月18日

低気圧は引き続き千島近海でほとんど停滞した。この影響で、北日本を中心に冬型の気圧配置が続き、北海道では暴風雪となったところがあった。

[最大風速 20m/s 以上を観測した主な地点] (最大風速)				(最大瞬間風速)			
北海道幌泉郡えりも町えりも岬(エリモ岬)	21.4m/s	西北西	03 時 44 分	31.4m/s	西北西	04 時 01 分	

2月19日

低気圧は徐々に千島の東海上から東へ進み、冬型の気圧配置は次第に緩んだが、低気圧の影響が残り、北日本では強風となったところがあった。

[最大風速 15m/s 以上を観測した主な地点] (最大風速)				(最大瞬間風速)			
北海道川上郡弟子屈町弟子屈(テシカ)	17.3m/s	北北西	01 時 46 分	21.5m/s	北西	01 時 51 分	
秋田県山本郡八峰町八森(ハツリ)	15.6m/s	西北西	05 時 57 分	18.8m/s	西北西	06 時 19 分	

2 - 4 波浪の状況

東海地方や関東地方の沿岸では、14 日夜から 4m を超えるしけとなった。特に、茨城県沿岸では、15 日明け方から 6m を超える大しけとなり、15 日昼頃には 8m まで達した。東北地方の太平洋沿岸では、15 日未明から 4m を超えるしけとなり、15 日朝から 6m を超える大しけとなって、15 日夕方には一時的に 9m を超える猛烈なしけとなった。北海道東部の太平洋沿岸では、16 日昼前から夜にかけて 4m を超えるしけとなった。

山陰地方の沿岸では、15 日未明から 4m を超えるしけとなり、15 日夜には京都府沿岸を中心に 5m となった。北陸地方の沿岸では、15 日夜から 16 日昼頃にかけて 4m を超えるしけとなった。

3 気象庁の対応状況

3 - 1 気象警報等の発表状況

気象庁本庁では、2月13日から16日にかけて、大雪や暴風雪等に関する全般気象情報を第1号から第8号まで発表し、大雪や暴風雪等の予想される地方に対して警戒を呼びかけた。

各地の气象台では、大雪や暴風雪、大雨、洪水、暴風、波浪、高潮の各警報をはじめとする防災気象情報を発表し警戒を呼びかけたほか、土砂災害の発生の危険度が高まった東京都と茨城県については、各都県砂防部局と共同して土砂災害警戒情報¹を発表し、厳重な警戒を呼びかけた。さらに気象業務法および水防法に基づき茨城県と共同で、利根川水系桜川に対し指定河川洪水予報を発表した。また、雪や雨が止んだ後も、記録的な大雪となった関東甲信や東北地方を中心に、なだれや融雪に対して注意報や気象情報等で注意を呼びかけた。

3 - 2 非常災害対策本部会議、関係省庁災害対策会議等

今回の大雪による災害にあたり、災害対策基本法第24条に基づき、古屋内閣府特命担当大臣(防災)を本部長とする「平成26年(2014年)豪雪非常災害対策本部」が2月18日に設置された。

これに対し、気象庁本庁では、2月18日から3月6日にかけて計9回開催された非常災害対策本部会議並びに2月14日に開催された関係省庁災害警戒会議、2月16日、17日に開催された関係省庁災害対策会議にそれぞれ出席し、大雪や暴風雪の状況のほか、各地の積雪の状況、今後の見通し等を解説した。

3 - 3 非常災害現地対策本部、政府現地災害対策室への職員の派遣

2月18日に山梨県庁に設置された「平成26年(2014年)豪雪非常災害現地対策本部」及びその後改組された政府現地連絡調整室に東京管区气象台職員及び甲府地方气象台職員を派遣したほか、群馬県庁及び埼玉県庁に設置された政府現地災害対策室に前橋地方气象台及び熊谷地方气象台職員をそれぞれ派遣し、各地の積雪の状況や、今後の気象の見通し等を解説するなど、災害復旧活動を支援した。

また、3月7日には、東京都及び山梨県への政府調査団(団長：西村内閣府副大臣)に予報部予報課長及び東京管区气象台気象防災部長を派遣した。3月10日には、埼玉県への政府調査団(団長：西村内閣府副大臣)に予報部予報課気象防災推進室長を派遣した。3月15日には、群馬県及び長野県への政府調査団(団長：西村内閣府副大臣)に予報部予報課長を派遣した。また、現地官署職員もそれぞれ調査団に随行した。

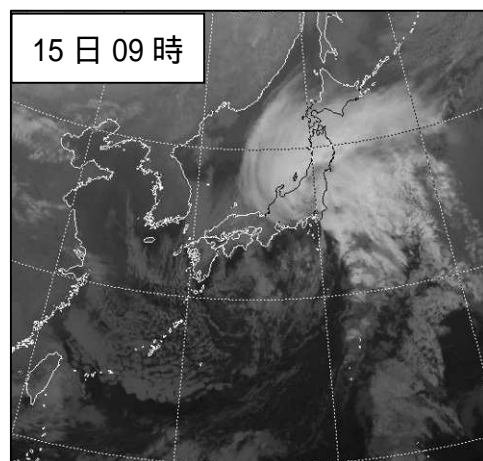
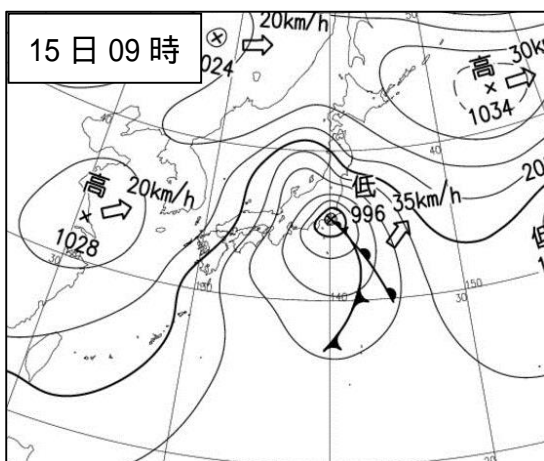
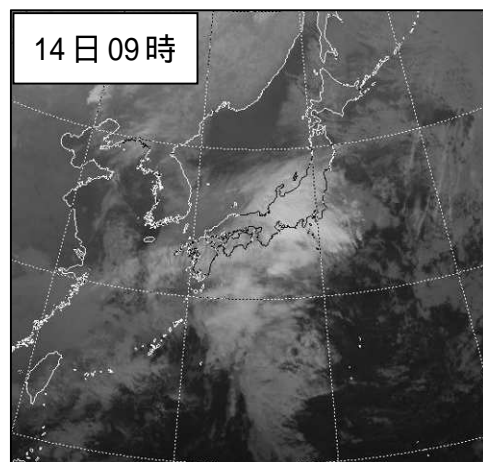
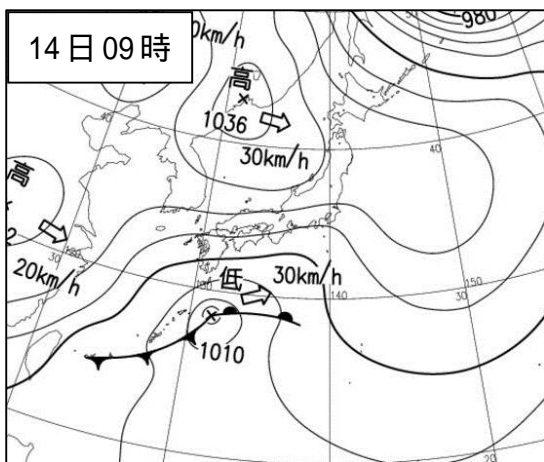
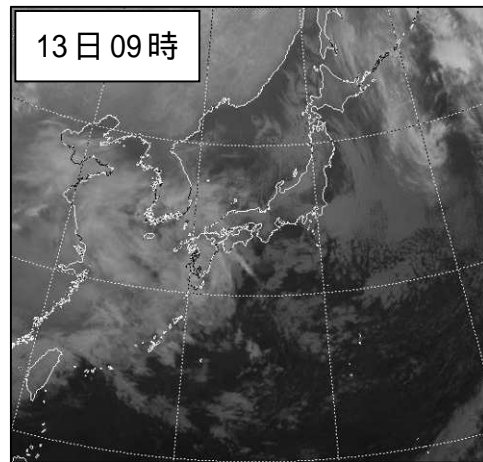
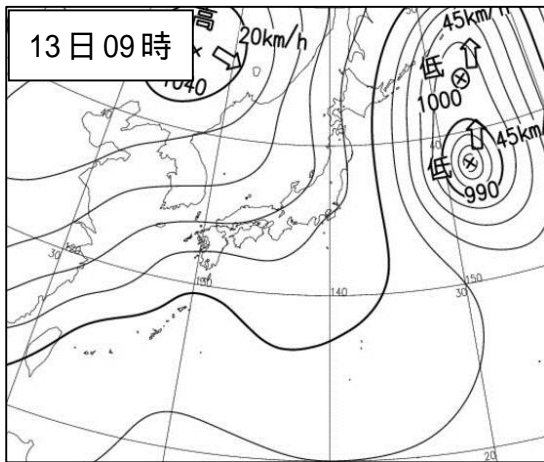
3 - 4 气象台による都道府県及び市町村等への支援・協力状況

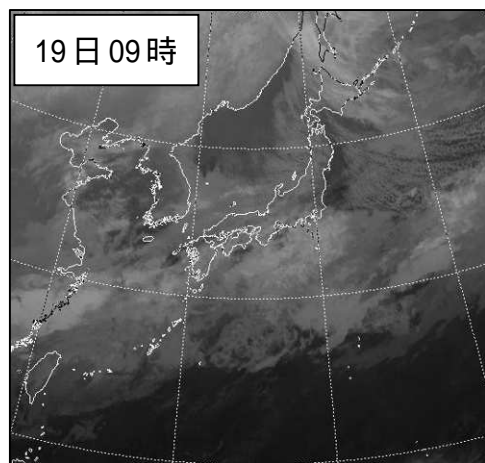
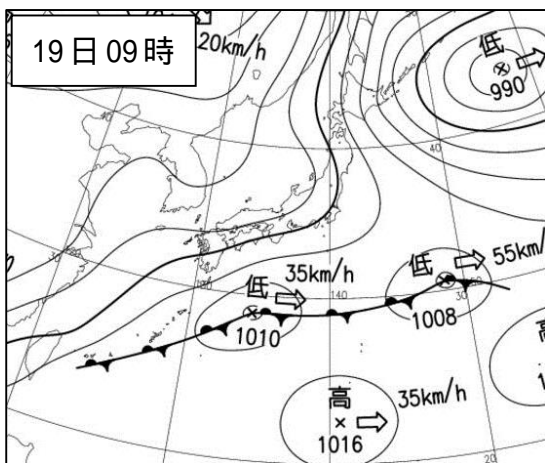
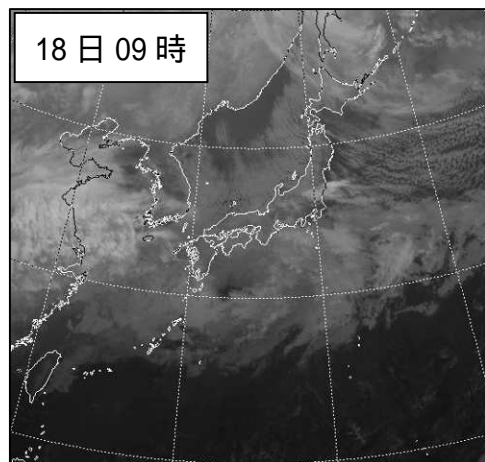
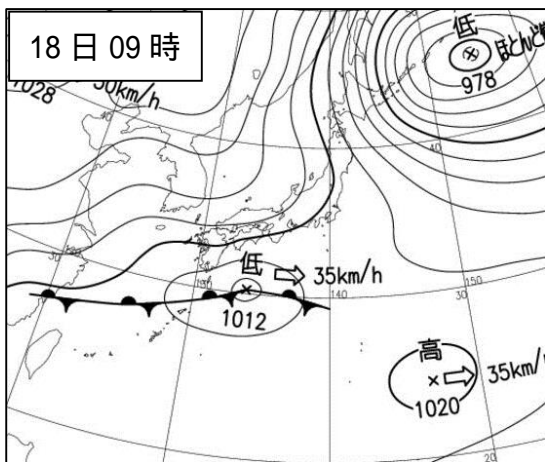
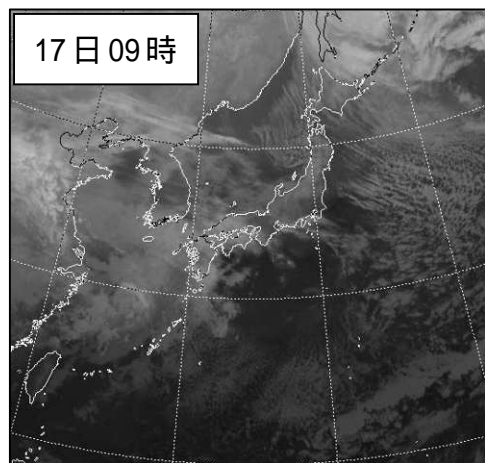
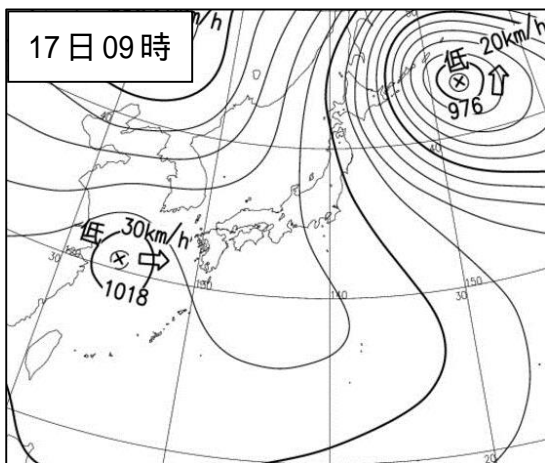
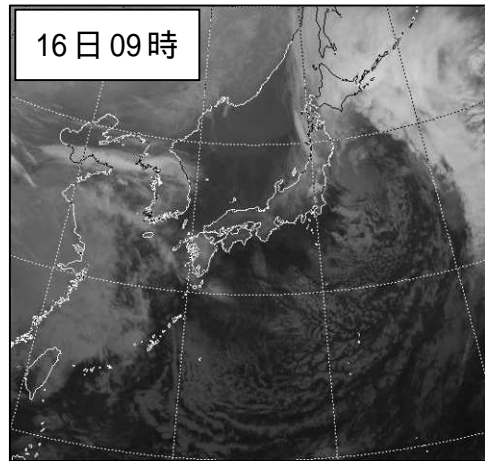
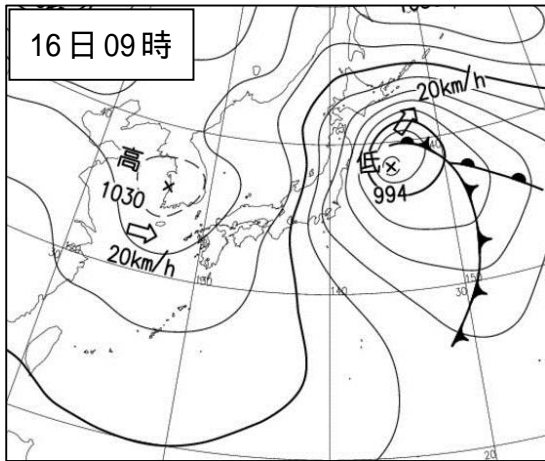
- (1) 県災害対策本部や県防災担当課等へ職員を派遣し気象解説等を実施した。
- (2) ホットライン²等により大雪や暴風雪等の見通しについて市町村への注意喚起を行い、気象状況に関する市町村からの問い合わせに対応した。
- (3) 都道府県及び市町村の災害復旧活動を支援するため、災害時気象資料を提供した。
- (4) 報道機関等の関係機関への情報提供、説明会を実施した。

¹土砂災害警戒情報は、大雨警報(土砂災害)を発表中に、大雨により土砂災害の危険度がさらに高まった市町村を特定し、都道府県砂防部局と气象台が共同して発表する情報で、市町村長が避難勧告等の災害応急対策を適時適切に行えるよう、また、住民の自主避難の判断等に利用できることを目的とする。

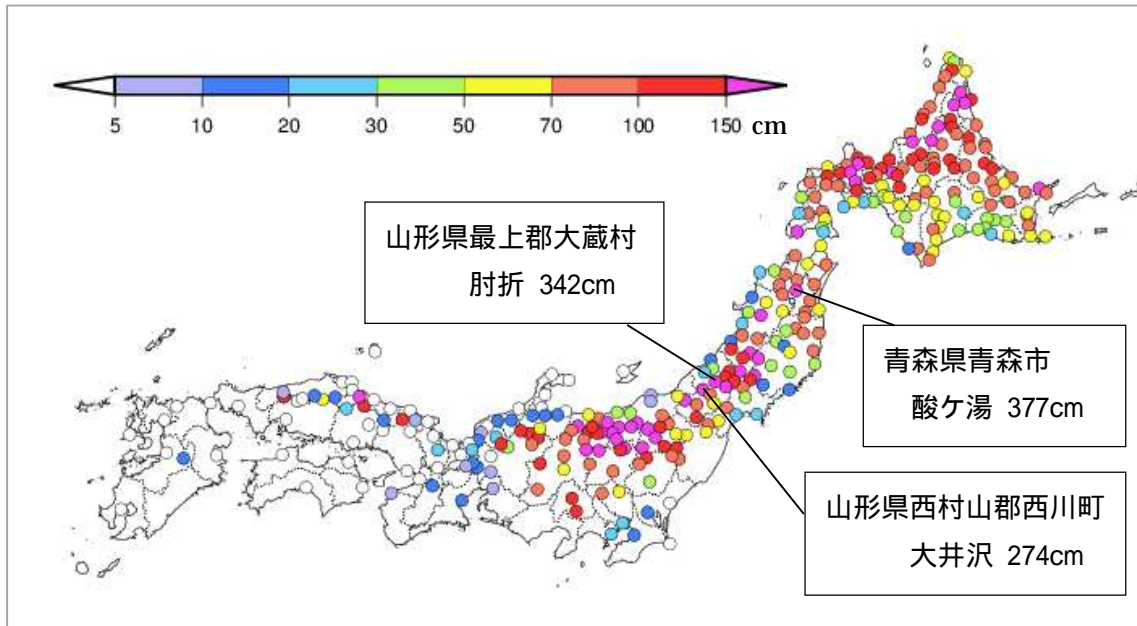
²ホットライン：気象官署が市町村や防災機関に電話で個別に気象状況を解説すること

付図1 地上天気図・気象衛星画像（赤外）





付図2 期間最深積雪分布図(2月13日~2月19日)

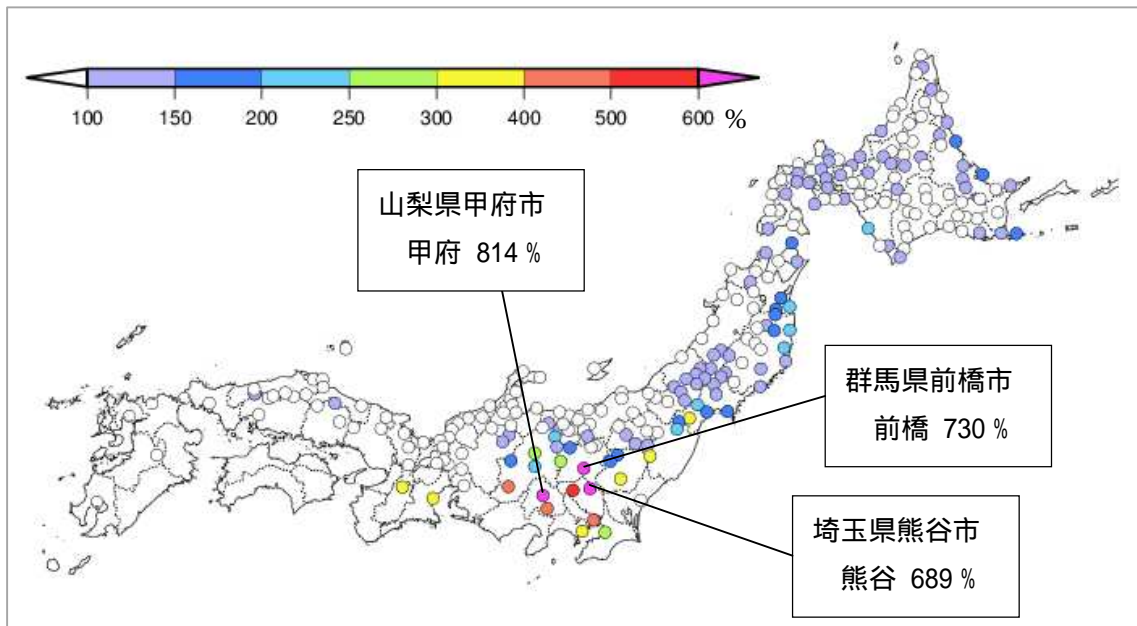


上位3位の地点については地点名・値を記載

付図3 期間最深積雪と年最深積雪の平年値との比較分布図

(2月13日~2月19日)

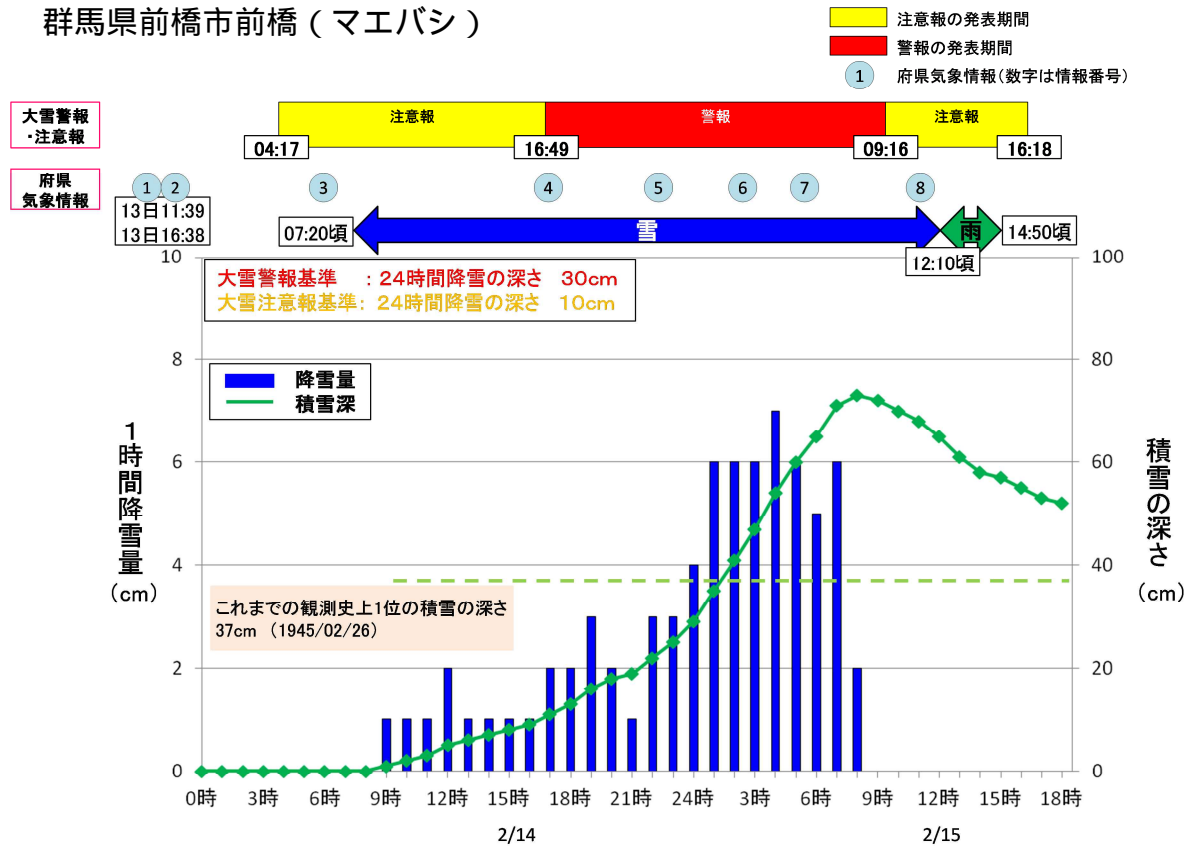
年最深積雪の平年値が3cm以上の地点のみを記載



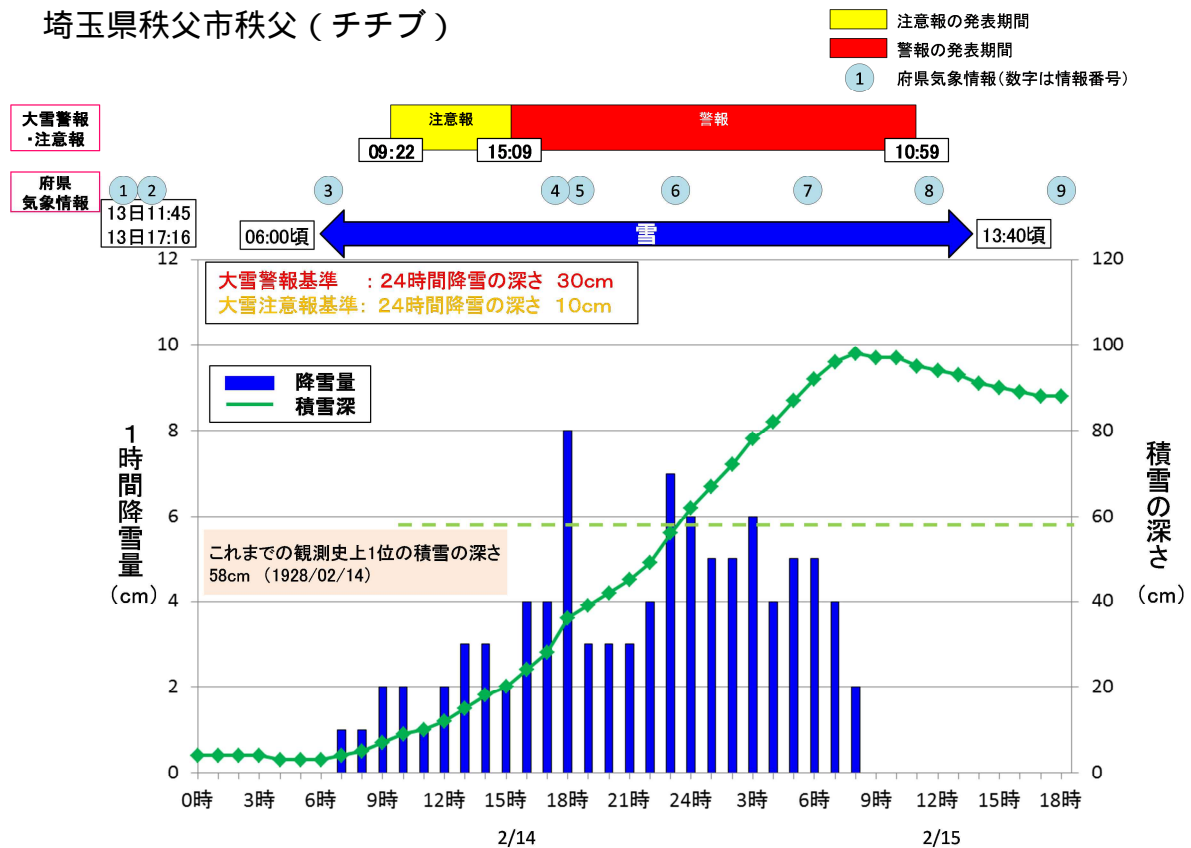
上位3位の地点については地点名・値を記載

付図4 降雪量時系列グラフ

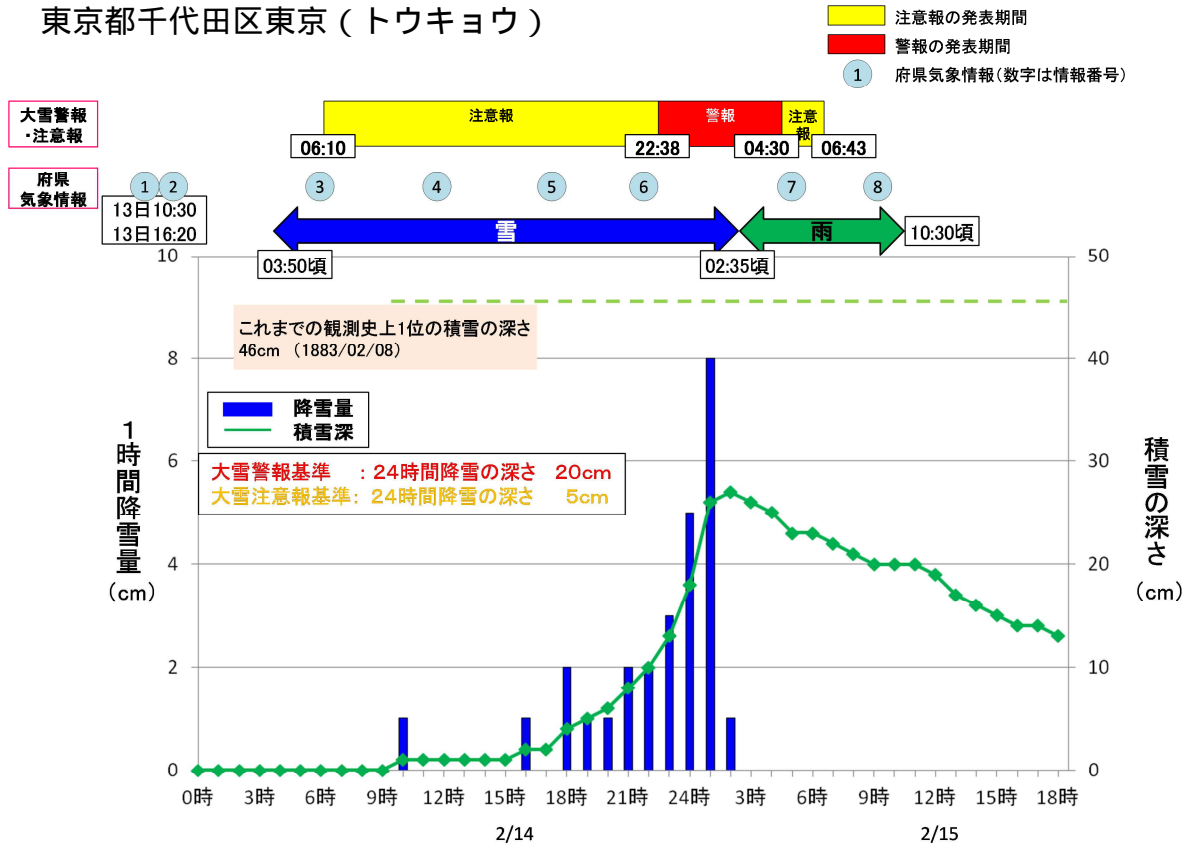
群馬県前橋市前橋（マエバシ）



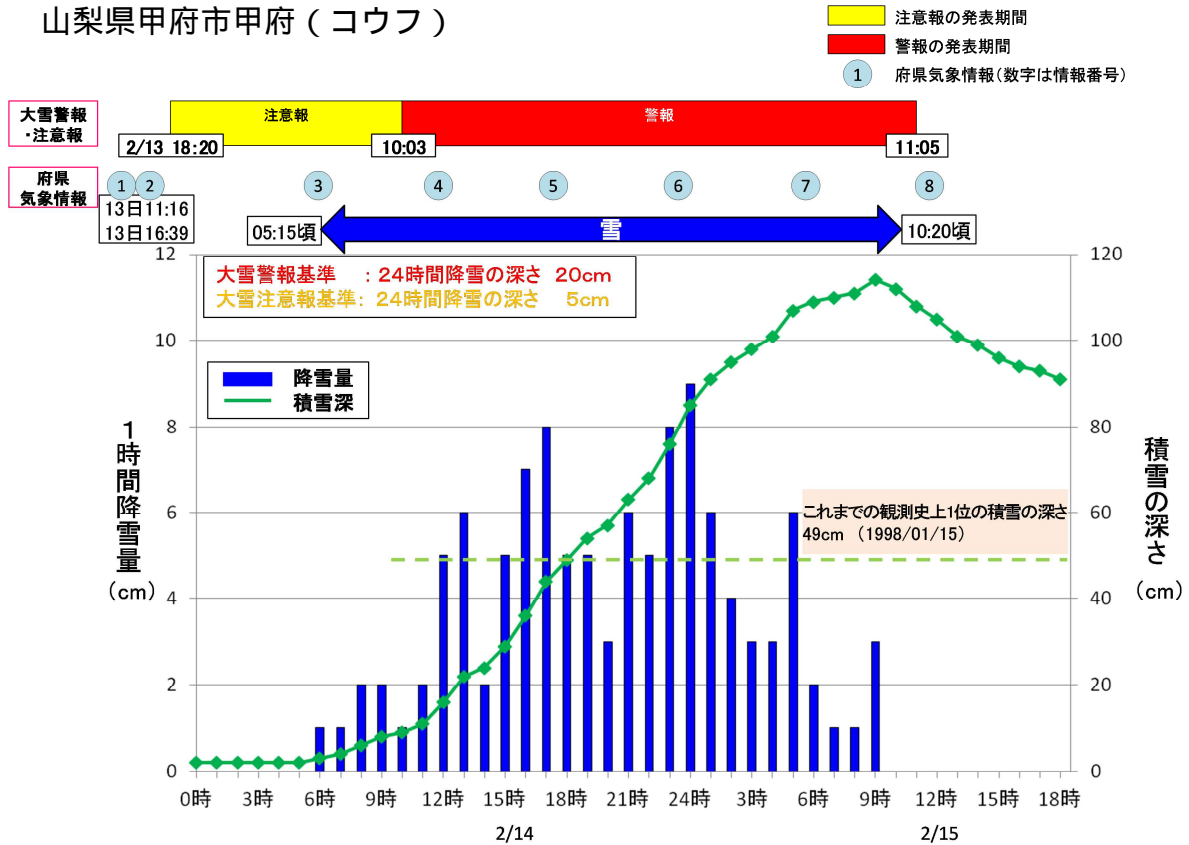
埼玉県秩父市秩父（チチブ）



東京都千代田区東京（トウキョウ）



山梨県甲府市甲府（コウフ）

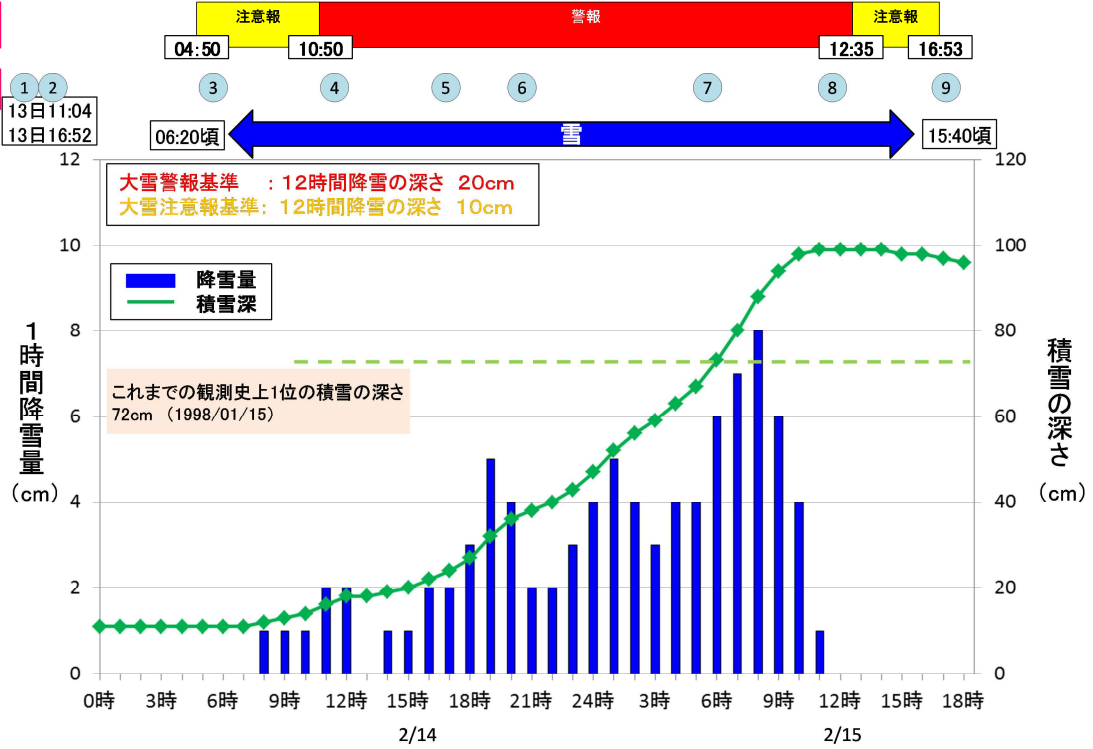


長野県北佐久郡軽井沢町軽井沢（カルイザワ）

注意報の発表期間
 警報の発表期間
 ① 府県気象情報(数字は情報番号)

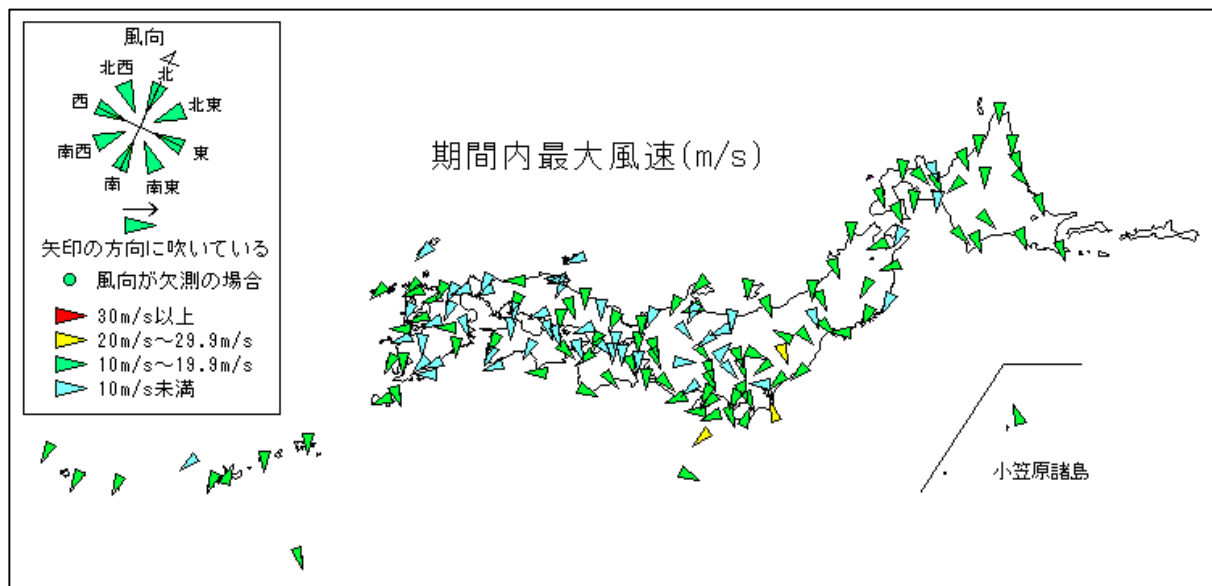
大雪警報
 ・注意報

府県
 気象情報 ① ②
 13日11:04
 13日16:52

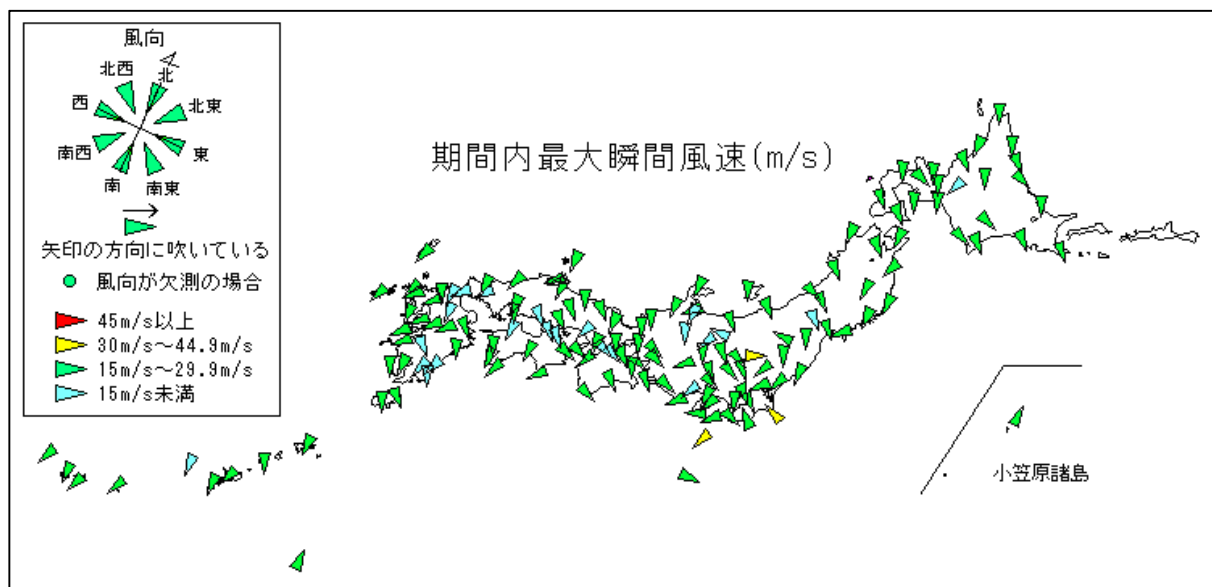


付図5 風向・風速分布図

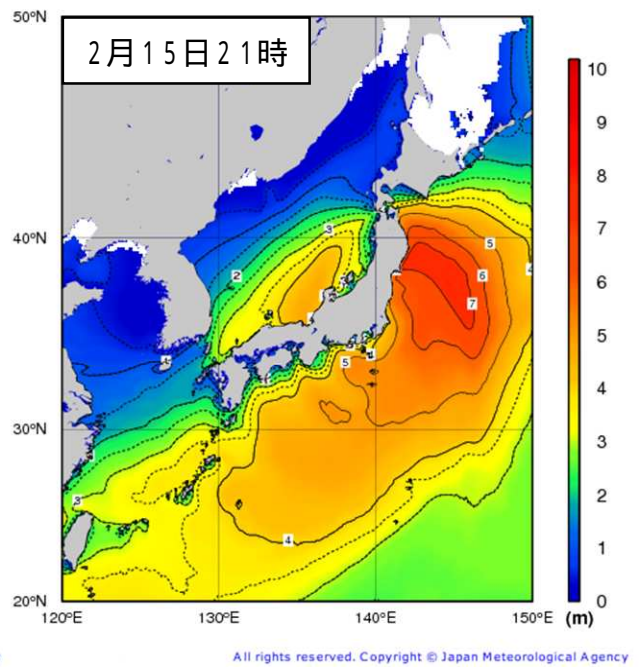
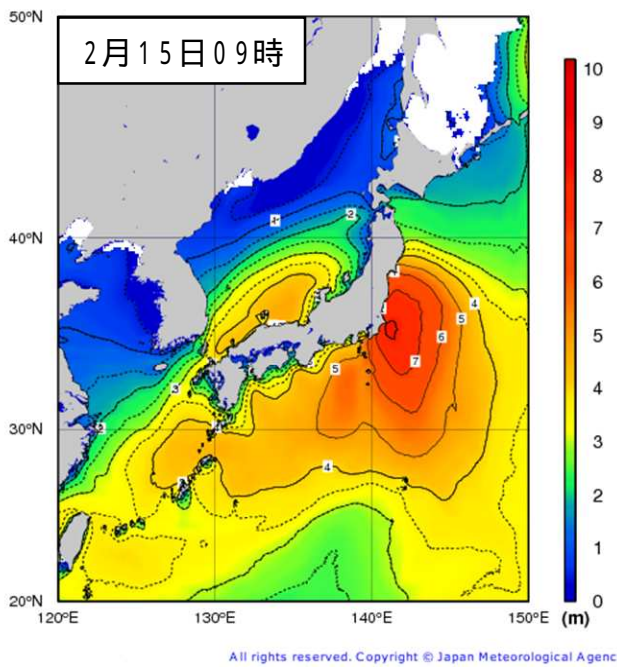
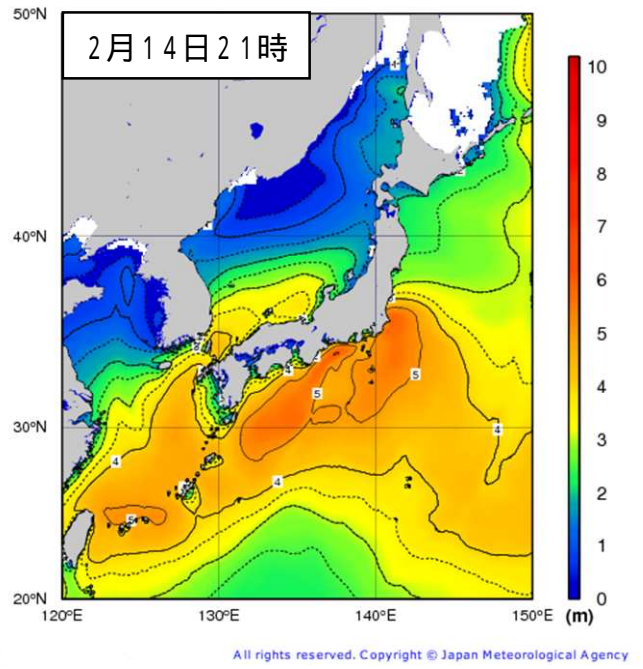
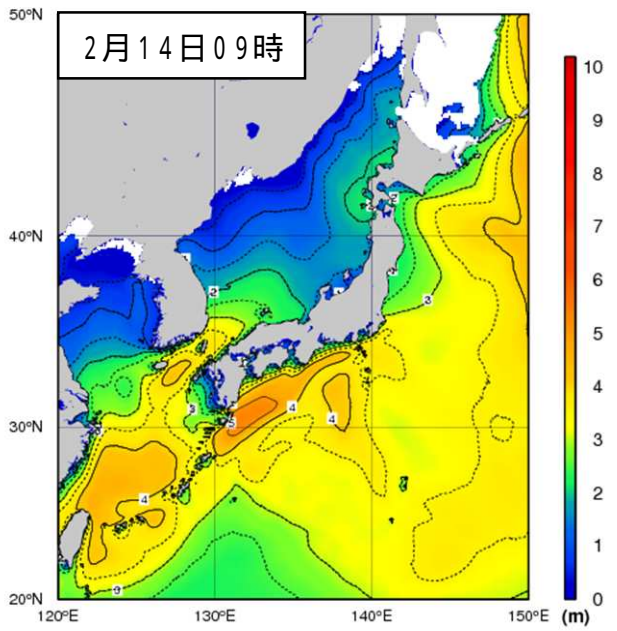
最大風速（気象官署のみ、期間：2月13日～19日）

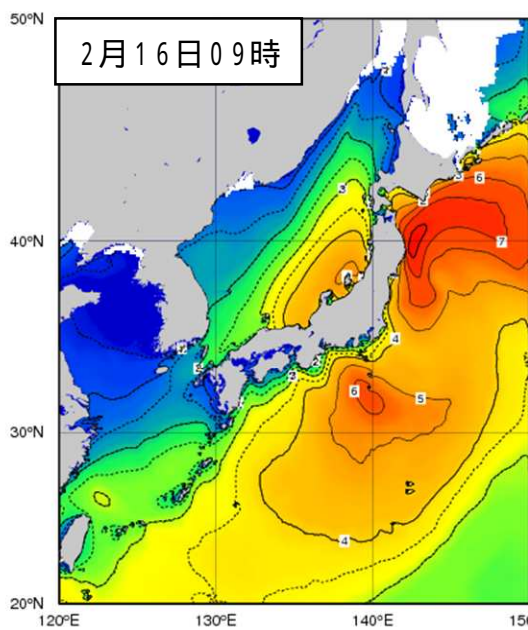


最大瞬間風速（気象官署のみ、期間：2月13日～19日）

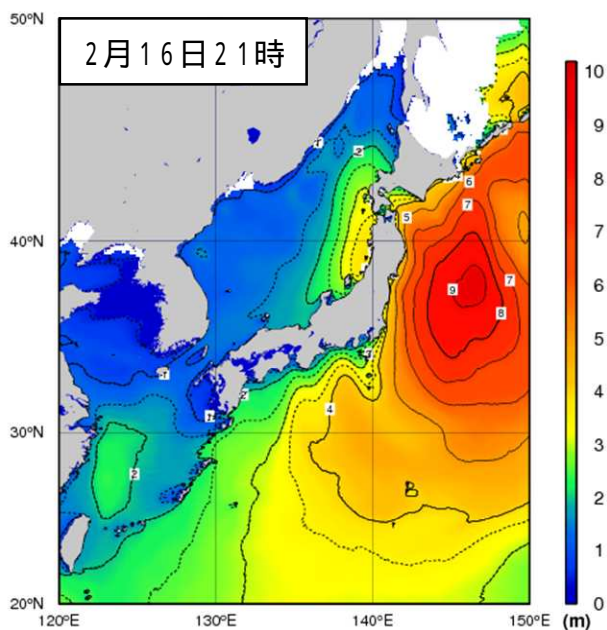


付図6 波浪分布図





All rights reserved. Copyright © Japan Meteorological Agency



All rights reserved. Copyright © Japan Meteorological Agency

最大有義波高¹(期間:2月14日00時~2月19日24時)

都道府県名	地点名	期間最大		
		有義波高(m)	周期(秒)	観測日時
宮城県	唐桑	5.82	11.6	2/15 23時
京都府	経ヶ岬	5.15	8.8	2/15 20時

¹有義波高：ある地点で連続する波を観測したとき、波高の高いほうから順に全体の1/3の個数の波を選び、これらの波高を平均したものである。

付表 1 日降雪量及び最深積雪

降雪量 1cm 以上を観測した地点を記載している。
(気象官署及び特別地域気象観測所、期間 2 月 13 日～19 日)

都道府県	市町村	地点名(よみ)	降雪量(cm)							最深積雪		
			13日	14日	15日	16日	17日	18日	19日	合計	(cm)	月日
北海道	稚内市	稚内(ワツカイ)	5	1	-	15 @	2	3	2	28 @	56 @	2/16
	枝幸郡枝幸町	北見枝幸(キタエサシ)	1	1	1	16	14	14	4	51	107	2/19
	旭川市	旭川(アサカ)	-	2	-	2	-	5	3	12	76	2/19
	苫前郡羽幌町	羽幌(ハホロ)	2	2	-	2	-	-	5	11	85	2/13
	留萌市	留萌(ルモイ)	3	1	2	6	14	- @	7	33 @	88 @	2/17
	札幌市中央区	札幌(サッポロ)	10	-	2	7	12	4	2	37	92	2/18
	岩見沢市	岩見沢(イワミザワ)	10	12	1	2	1	6	-	32	128	2/14
	小樽市	小樽(オホ)	9	-	2	3	6	10	4	34	121	2/19
	虻田郡倶知安町	倶知安(クッチャン)	10	2	2	7	13	2	2	38	193	2/18
	寿都郡寿都町	寿都(スツ)	5	3	4	-	6	5	4	27	62	2/16
	紋別郡雄武町	雄武(オウム)	-	-	1	21	28	-	-	50	95	2/18
	紋別市	紋別(モンベツ)	1	-	1	21	35 @	2	5	65 @	99 @	2/17
	網走市	網走(アハシ)	-	-	-	26	-	-	-	26	86	2/16
	根室市	根室(ネムロ)	-	-	-	24	-	-	-	24	55	2/16
	釧路市	釧路(クシロ)	-	-	2	9 @	-	-	-	11 @	28 @	2/17
	帯広市	帯広(オビヒロ)	-	-	6	23	-	-	-	29	53	2/16
	広尾郡広尾町	広尾(ヒロオ)	-	-	9	34	-	-	-	43	66	2/16
	苫小牧市	苫小牧(トマコマイ)	-	1	7	8	14	1	4	35	38	2/17
	室蘭市	室蘭(ムロシ)	-	1	11	8	1	-	-	21	29	2/16
	浦河郡浦河町	浦河(ウラカ)	-	1	1	4	-	-	-	6	13	2/16
函館市	函館(ハコダテ)	1	1	6	-	-	-	-	8	43	2/16	
檜山郡江差町	江差(エサシ)	-	-	9	7 @	-	7	3	26 @	22 @	2/16	
青森県	むつ市	むつ(ムツ)	1	-	28	6 @	-	3	1	39 @	76 @	2/16
	青森市	青森(アオモリ)	6	7	18	16	-	-	9	56	85	2/16
	西津軽郡深浦町	深浦(フカウ)	-	-	13	2	2	6	7	30	25	2/16
八戸市	八戸(ハチハ)	-	-	21	22	2	-	-	45	61	2/16	
秋田県	秋田市	秋田(アキタ)	1	-	12	2	5	1	-	21	27	2/16
岩手県	盛岡市	盛岡(モリオカ)	-	-	12	9	-	-	1	22	18	2/15
	宮古市	宮古(ミヤコ)	-	-	25	2	-	-	1	28	43	2/16
	大船渡市	大船渡(オオフナト)	-	1	9	-	1	1	-	12	15	2/15
宮城県	石巻市	石巻(イシマキ)	-	6	5	-	-	-	-	11	26	2/15
	仙台市宮城野区	仙台(セウタイ)	-	8	13	2	5	-	-	28	29	2/15
山形県	酒田市	酒田(サカ)	2	2	-	1	1	-	1	7	11	2/15
	新庄市	新庄(シンジヨウ)	5	2	11	1	11	14	13	57	148	2/19
	山形市	山形(ヤマガタ)	-	5	30	5	6	-	1	47	54	2/16
福島県	福島市	福島(フクシマ)	-	7	37	3	2	-	-	49	54	2/15
	会津若松市	若松(ワカマツ)	- @	6	6	2	6	3	-	23 @	50 @	2/15
	白河市	白河(シラカ)	-	11	50	-	-	-	-	61	76	2/15
茨城県	水戸市	水戸(ミト)	-	2	-	-	-	-	-	2	3	2/13
	つくば市	つくば(館野)(ツクバ(ケノ))	-	5	2	-	-	-	-	7	12	2/15
栃木県	日光市	奥日光(日光)(オクニッコウ(ニッコウ))	-	22	20 @	-	-	-	-	42 @	83 @	2/15
	宇都宮市	宇都宮(ウツミヤ)	-	8	25	-	-	-	-	33	32	2/15
群馬県	前橋市	前橋(マエハシ)	-	29	44	-	-	-	-	73	73	2/15
埼玉県	熊谷市	熊谷(クマガヤ)	-	33	27	-	-	-	-	60	62	2/15
	秩父市	秩父(チチブ)	-	59	36	-	-	-	-	95	98	2/15
東京都	千代田区	東京(トウキョウ)	-	18	9	-	-	-	-	27	27	2/15
千葉県	千葉市中央区	千葉(チバ)	-	12	-	-	-	-	-	12	14	2/14
神奈川県	横浜市中区	横浜(ヨコハマ)	-	26	2	-	-	-	-	28	28	2/15
長野県	長野市	長野(ナガノ)	-	35	24	11	2	-	-	72	70	2/16
	北佐久郡軽井沢町	軽井沢(カルイザワ)	-	36	52	2	-	-	-	90	99	2/15
	松本市	松本(マツモト)	-	40	20	-	-	-	-	60	75	2/15
	諏訪市	諏訪(スワ)	-	19	25	-	-	-	-	44	52	2/15
	飯田市	飯田(イダ)	-	34	37	-	-	-	-	71	81	2/15
山梨県	甲府市	甲府(コウフ)	-	83	29	-	-	-	-	112	114	2/15
	南都留郡富士河口湖町	河口湖(カワケチコ)	-	75	37	-	-	-	-	112	143	2/15

@ : 期間内に欠測が含まれる値

都道府県	市町村	地点名(よみ)	降雪量(cm)							合計	最深積雪	
			13日	14日	15日	16日	17日	18日	19日		(cm)	月日
愛知県	名古屋市千種区	名古屋(ナゴヤ)	-	7	-	-	-	-	-	7	7	2/14
岐阜県	高山市	高山(タカヤマ)	1	36	13	12	-	-	-	62	71	2/16
	岐阜市	岐阜(ギフ)	-	8	-	-	-	-	-	8	8	2/14
三重県	津市	津(ツ)	-	13	-	-	-	-	-	13	13	2/14
滋賀県	彦根市	彦根(ヒコネ)	-	7	-	-	-	-	-	7	7	2/14
京都府	京都市中京区	京都(キョウト)	-	4	-	-	-	-	-	4	4	2/14
大阪府	大阪市中央区	大阪(オオサカ)	-	4	-	-	-	-	-	4	4	2/14
兵庫県	豊岡市	豊岡(トヨオカ)	- @	1	-	-	-	-	-	1 @	9 @	2/14
奈良県	奈良市	奈良(ナラ)	-	17	1	-	-	-	-	18	15	2/14
和歌山県	和歌山市	和歌山(ワカヤマ)	-	6	-	-	-	-	-	6	6	2/14
徳島県	徳島市	徳島(トクシマ)	-	4	-	-	-	-	-	4	4	2/14
香川県	高松市	高松(タカマツ)	-	3	-	-	-	-	-	3	3	2/14
熊本県	阿蘇郡南阿蘇村	阿蘇山(アソサン)	7 @	欠測	欠測	欠測	1 @	14 @	- @	22 @	17 @	2/19

@: 期間内に欠測が含まれる値

付表2 最深積雪と年最深積雪の平年値との比が200%を超えた地点

(アメダス、期間2月13日～19日)

都道府県	市町村	地点名(よみ)	期間最深積雪		年最深積雪の 平年値(cm)	平年比 (%)
			(cm)	月日		
山梨県	甲府市	甲府(コウフ)	114	2/15	14	814
群馬県	前橋市	前橋(マエハシ)	73	2/15	10	730
埼玉県	熊谷市	熊谷(クマガヤ)	62	2/15	9	689
和歌山県	和歌山市	和歌山(ワカヤマ)	6	2/14	1	600
埼玉県	秩父市	秩父(チチブ)	98	2/15	18	544
東京都	千代田区	東京(トウキョウ)	27	2/15	6	450
山梨県	南都留郡富士河口湖町	河口湖(カワケチコ)	143	2/15	35	409
長野県	飯田市	飯田(イダ)	81	2/15	20	405
奈良県	奈良市	奈良(ナラ)	15	2/14	4	375
神奈川県	横浜市中区	横浜(ヨコハマ)	28	2/15	8	350
福島県	白河市	白河(シらかわ)	76	2/15	23	330
三重県	津市	津(ツ)	13	2/14	4	325
栃木県	宇都宮市	宇都宮(ウツミヤ)	32	2/15	10	320
宮城県	白石市	白石(シロイシ)	57	2/15	18	317
千葉県	千葉市中央区	千葉(チバ)	14	2/14	5	280
長野県	松本市	松本(マツモト)	75	2/15	27	278
長野県	北佐久郡軽井沢町	軽井沢(カルイザワ)	99	2/15	36	275
長野県	諏訪市	諏訪(スワ)	52	2/15	22	236
長野県	長野市	長野(ナガノ)	70	2/16	31	226
福島県	福島市	福島(フクシマ)	54	2/15	25	216
岩手県	久慈市	久慈(クジ)	70	2/16	33	212
青森県	八戸市	八戸(ハチノ)	61	2/16	29	210
宮城県	仙台市青葉区	新川(ニツカワ)	70	2/15	34	206
岩手県	下関伊郡岩泉町	岩泉(イワズミ)	77	2/16	38	203

付表3 日降水量及び総降水量

総降水量 100 ミリ以上を観測した地点を記載している(アメダス、期間 2月13日～16日)

都道府県	市町村	地点名(よみ)	降水量(mm)				
			13日	14日	15日	16日	合計
岩手県	久慈市	下戸鎮(シモケサリ)	0.0	0.0	75.0	25.5	100.5
宮城県	伊具郡丸森町	筆甫(ヒツホ)	0.0	5.0	93.5	19.0 @	117.5 @
福島県	双葉郡川内村	川内(カウチ)	0.0	4.0	112.0	0.0	116.0
	南会津郡檜枝岐村	檜枝岐(ヒエマタ)	0.0	21.5	106.0	15.0	142.5
	南会津郡南会津町	館岩(タケイ)	0.0	19.0	91.0	4.0	114.0
	いわき市	平(タイ)	0.0	1.5	105.0	0.0	106.5
	いわき市	小名浜(オナハマ)	0.0	1.5	100.5	0.0	102.0
茨城県	北茨城市	花園(ハナヅノ)	0.0	2.0	125.5	0.0	127.5
	高萩市	大能(オオノ)	0.0	1.0	125.5	0.0	126.5
	高萩市	高萩(カハキ)	0.0	0.0	108.5	0.0	108.5
	常陸太田市	中野(ナカ)	0.0	0.0	130.0	0.0	130.0
	日立市	日立(ヒタ)	0.0	0.0	141.0	0.0	141.0
	笠間市	笠間(カサマ)	0.0	1.5	134.5	0.0	136.0
	水戸市	水戸(ミト)	0.0	0.5	142.5	0.0	143.0
	石岡市	柿岡(カキオカ)	0.0	3.5	105.0	0.0	108.5
	小美玉市	美野里(ミノリ)	0.0	3.5	110.0	0.0	113.5
	鉾田市	鉾田(ホコタ)	0.0	5.5	102.5	0.0	108.0
	つくば市	つくば(館野)(ツクバ(タノ))	0.0	5.5	110.0	0.0	115.5
	稲敷市	江戸崎(エドサキ)	0.0	11.0	100.0	0.0	111.0
	鹿嶋市	鹿嶋(カシマ)	0.0	16.0	98.5	0.0	114.5
	龍ケ崎市	龍ケ崎(リュウガサキ)	0.0	8.0	93.5 @	0.0	101.5 @
栃木県	日光市	土呂部(ドロブ)	0.0	26.0	86.0	1.0	113.0
	日光市	足尾(アシオ)	0.0	23.5	90.5	0.0	114.0
	佐野市	葛生(クスウ)	0.0	18.0	101.5	0.0	119.5
	足利市	足利(アシカ)	0.0	27.0	83.0	0.0	110.0
	佐野市	佐野(サノ)	0.0	19.0	85.5	0.0	104.5
群馬県	利根郡みなかみ町	みなかみ(ミナカミ)	0.0	18.0	67.0	18.0	103.0
	沼田市	沼田(ヌマタ)	0.0	28.0	77.5	4.0	109.5
	高崎市	榛名山(ハルナサン)	0.0	30.0	72.5	0.5	103.0
	前橋市	前橋(マエハシ)	0.0	35.0	94.0	0.0	129.0
	桐生市	桐生(キリュウ)	0.0	29.0	84.5	0.0	113.5
	高崎市	上里見(カサミ)	0.0	33.0	69.0	0.0	102.0
	伊勢崎市	伊勢崎(イセサキ)	0.0	33.5	103.5	0.0	137.0
	甘楽郡下仁田町	西野牧(ニシノマキ)	0.0	34.0	74.0	0.0	108.0
	藤岡市	藤岡(フジオカ)	0.0	35.5	76.0	0.0	111.5
	館林市	館林(タナハヤシ)	0.0	25.0	87.5	0.0	112.5
多野郡神流町	神流(カンナ)	0.0	42.5	68.0	0.0	110.5	
埼玉県	大里郡寄居町	寄居(ヨリイ)	0.0	43.5	68.5	0.0	112.0
	熊谷市	熊谷(クマガヤ)	0.0	36.0	104.0	0.0	140.0
	秩父市	上吉田(カヨシダ)	0.0	49.0	72.5	0.0	121.5
	鴻巣市	鴻巣(コノス)	0.0	28.5	92.5	0.0	121.0
	久喜市	久喜(クキ)	0.0	22.5	102.5	0.0	125.0
	秩父市	三峰(ミツミネ)	0.0	61.0	66.5	0.0	127.5
	秩父市	秩父(チチブ)	0.0	49.0	68.5	0.0	117.5
	比企郡ときがわ町	ときがわ(トキガワ)	0.0	47.0	65.5	0.0	112.5
	比企郡鳩山町	鳩山(ハトヤマ)	0.0	42.0	72.0	0.0	114.0
	越谷市	越谷(コシガヤ)	0.0	22.5	82.0	0.0	104.5
	所沢市	所沢(トコザワ)	0.0	52.0	60.0	0.0	112.0

都道府県	市町村	地点名(よみ)	降水量(mm)				
			13日	14日	15日	16日	合計
東京都	西多摩郡奥多摩町	小河内(オコウチ)	0.0	61.0	60.0	0.0	121.0
	西多摩郡檜原村	小沢(オザリ)	0.0	55.5	53.0	0.0	108.5
	青梅市	青梅(オウメ)	0.0	51.0	78.0	0.0	129.0
	府中市	府中(フチュウ)	0.0	41.5	60.0	0.0	101.5
	世田谷区	世田谷(セタガヤ)	0.0	40.0	60.0	0.0	100.0
	大島町	大島(オオシマ)	0.0	111.0	59.0	0.0	170.0
	大島町	大島北ノ山(オオシマキタヤマ)	0.0	56.5	43.5	0.0	100.0
	大島町	大島泉津(オオシマセンヅ)	0.0	62.0	52.5	0.0	114.5
	大島町	大島差木地(オオシマサキジ)	0.0	104.5	18.5	0.0	123.0
	三宅村	三宅島(ミヤケジマ)	0.0	153.0	47.0	0.0	200.0
	三宅村	三宅坪田(ミヤケツボタ)	0.0	187.0	58.5	0.0	245.5
	八丈町	八重見ヶ原(ヤミガハラ)	0.0	80.0	36.0	0.0	116.0
	八丈町	八丈島(ハチジョウジマ)	0.0	82.5	37.0	0.0	119.5
	千葉県	香取市	香取(カリ)	0.0	17.0	89.0	0.0
佐倉市		佐倉(サクラ)	0.0	20.5	79.5	0.0	100.0
成田市		成田(ナリタ)	0.0	25.0	124.0	0.0	149.0
銚子市		銚子(チヨウシ)	0.0	50.0	85.0	0.0	135.0
山武郡横芝光町		横芝光(ヨコシハヒカ)	0.0	37.5	97.0	0.0	134.5
茂原市		茂原(モハラ)	0.0	59.0	78.5	0.0	137.5
木更津市		木更津(キシラヅ)	0.0 @	40.5	69.0	0.0	109.5 @
市原市		牛久(ウシク)	0.0	52.5 @	64.0	0.0	116.5 @
夷隅郡大多喜町		大多喜(オオタキ)	0.0 @	80.0	88.5	0.0	168.5 @
鴨川市		鴨川(カモガワ)	0.0	65.0	78.0	0.0	143.0
勝浦市		勝浦(カツウラ)	0.0	160.0	96.5	0.0	256.5
神奈川県	相模原市緑区	相模湖(サガミ)	0.0	52.0	57.5	0.0	109.5
	海老名市	海老名(エイナ)	0.0	44.0	56.0	0.0	100.0
	足柄下郡箱根町	箱根(ハコネ)	1.0	75.5	53.5	0.0	130.0
長野県	上高井郡高山村	笠岳(カサダケ)	0.0	19.0	69.0	22.5	110.5
山梨県	上野原市	上野原(ウエノハラ)	0.0	62.5	47.5 @	0.0	110.0 @
	南巨摩郡富士川町	富士川(フジガハ)	0.0	70.0	52.0	0.0	122.0
	南巨摩郡身延町	切石(キリイシ)	0.0	72.0	55.0	0.0	127.0
	南都留郡山中湖村	山中(ヤマナカ)	0.0	74.5	28.0 @	1.0	103.5 @
	南巨摩郡南部町	南部(ナンブ)	0.0	77.5	39.5	0.0	117.0
静岡県	御殿場市	御殿場(ゴテンバ)	0.0	65.0	37.0	0.0	102.0
	浜松市天竜区	越木平(コシキダイ)	0.0	67.0	37.5	0.0	104.5
	榛原郡川根本町	川根本町(カネホンチヨウ)	0.0	88.5	44.0	0.0	132.5
	静岡市葵区	鍵穴(カギアナ)	0.0	72.0	35.5	0.0	107.5
	静岡市清水区	清水(シミス)	0.0	82.5	30.0	0.0	112.5
	浜松市天竜区	熊(クマ)	0.0	50.5	55.5	0.0	106.0
	伊豆市	湯ヶ島(ユガシマ)	0.0	75.5	44.0	0.0	119.5
	伊豆市	天城山(アマギサン)	0.0	81.5	52.0	0.0	133.5
鹿児島県	熊毛郡屋久島町	屋久島(ヤクシマ)	69.5	31.5	0.0	0.0	101.0

@ : 期間内に欠測が含まれる値

付表4 期間最大降雪量・最大降水量・最大風速

期間総降雪量（2月13日～19日）

順位	都道府県	市町村	地点名(よみ)	降雪量 (cm)
1	山形県	最上郡大蔵村	肘折(ヒジノリ)	137
2	長野県	飯山市	飯山(イヤマ)	133
3	青森県	青森市	酸ヶ湯(スカ)	131
3	群馬県	吾妻郡草津町	草津(クヅ)	131
5	福島県	南会津郡檜枝岐村	檜枝岐(ヒノエタ)	122
6	長野県	下高井郡野沢温泉村	野沢温泉(ノザワオンセン)	120
7	福島県	南会津郡只見町	只見(ツミ)	116
8	山梨県	甲府市	甲府(コウフ)	112
9	山梨県	南都留郡富士河口湖町	河口湖(カワグチ)	112
10	群馬県	利根郡みなかみ町	みなかみ(ミナカミ)	108
10	北海道	斜里郡斜里町	宇登呂(ウトロ)	104
12	福島県	南会津郡南会津町	南郷(ナンゴウ)	97
13	埼玉県	秩父市	秩父(チチブ)	95
14	栃木県	日光市	土呂部(ドロブ)	93
15	長野県	北佐久郡軽井沢町	軽井沢(カルイザワ)	90
16	長野県	上田市	菅平(スガダラ)	88
17	栃木県	那須郡那須町	那須(ナス)	87 @
18	山形県	西村山郡西川町	大井沢(オオイザワ)	85
19	長野県	上水内郡信濃町	信濃町(シノマチ)	85
20	群馬県	利根郡みなかみ町	藤原(フジワラ)	84

@: 期間内に欠測が含まれる値

期間最大日降雪量（2月13日～19日）

順位	都道府県	市町村	地点名(よみ)	降雪量	
				(cm)	月日
1	山梨県	甲府市	甲府(コウフ)	83	2/14
2	山梨県	南都留郡富士河口湖町	河口湖(カワグチ)	75	2/14
3	福島県	南会津郡檜枝岐村	檜枝岐(ヒノエタ)	66	2/15
4	群馬県	吾妻郡草津町	草津(クヅ)	65	2/15
5	栃木県	日光市	土呂部(ドロブ)	60	2/15
6	埼玉県	秩父市	秩父(チチブ)	59	2/14
7	栃木県	那須郡那須町	那須(ナス)	58 @	2/15
8	長野県	下高井郡野沢温泉村	野沢温泉(ノザワオンセン)	54	2/15
8	長野県	飯山市	飯山(イヤマ)	54	2/15
10	長野県	北佐久郡軽井沢町	軽井沢(カルイザワ)	52	2/15
11	福島県	岩瀬郡天栄村	湯本(ユト)	51	2/15
11	福島県	南会津郡南会津町	田島(タシマ)	51	2/15
11	群馬県	利根郡みなかみ町	みなかみ(ミナカミ)	51	2/15
14	北海道	斜里郡斜里町	宇登呂(ウトロ)	50	2/19
14	福島県	福島市	茂庭(モエ)	50	2/15
14	福島県	白河市	白河(シらかわ)	50	2/15
14	長野県	上田市	菅平(スガダラ)	50	2/15
18	群馬県	前橋市	前橋(マエハシ)	44	2/15
19	宮城県	仙台市青葉区	新川(ニッカリ)	43	2/15
20	岩手県	下閉伊郡岩泉町	岩泉(イワイズミ)	42	2/15
20	福島県	南会津郡只見町	只見(ツミ)	42	2/15

@: 期間内に欠測が含まれる値

期間総降水量（2月13日～16日）

順位	都道府県	市町村	地点名(よみ)	降水量
				(mm)
1	千葉県	勝浦市	勝浦(カツラ)	256.5
2	東京都	三宅村	三宅坪田(ミヤケツボタ)	245.5
3	東京都	三宅村	三宅島(ミヤケジマ)	200.0
4	東京都	大島町	大島(オオシマ)	170.0
5	千葉県	夷隅郡大多喜町	大多喜(オオキ)	168.5 @
6	千葉県	成田市	成田(ナリタ)	149.0
7	茨城県	水戸市	水戸(ミト)	143.0
7	千葉県	鴨川市	鴨川(カモガワ)	143.0
9	福島県	南会津郡檜枝岐村	檜枝岐(ヒノエタ)	142.5
10	茨城県	日立市	日立(ヒタチ)	141.0
11	埼玉県	熊谷市	熊谷(クマガヤ)	140.0
12	千葉県	茂原市	茂原(モハラ)	137.5
13	群馬県	伊勢崎市	伊勢崎(イセサキ)	137.0
14	茨城県	笠間市	笠間(カサマ)	136.0
15	千葉県	銚子市	銚子(チヨウシ)	135.0
16	千葉県	山武郡横芝光町	横芝光(ヨコシバヒカリ)	134.5
17	静岡県	伊豆市	天城山(アマキサン)	133.5
18	静岡県	榛原郡川根本町	川根本町(カネホノチヨウ)	132.5
19	神奈川県	足柄下郡箱根町	箱根(ハコネ)	130.0
19	茨城県	常陸太田市	中野(ナカノ)	130.0

@: 期間内に欠測が含まれる値

期間最大1時間降水量（2月13日～16日）

順位	都道府県	市町村	地点名(よみ)	降水量		
				(mm)	月日	時分
1	東京都	三宅村	三宅坪田(ミヤケツボタ)	34.5	2/14	21:31
2	茨城県	水戸市	水戸(ミト)	33.5	2/15	11:12
2	千葉県	勝浦市	勝浦(カツラ)	33.5	2/15	03:07
4	茨城県	高萩市	高萩(カハキ)	30.5	2/15	11:07
5	茨城県	日立市	日立(ヒタチ)	29.0	2/15	11:01
6	栃木県	佐野市	葛生(クスウ)	28.5	2/15	07:43
7	埼玉県	久喜市	久喜(クキ)	28.0	2/15	10:00
8	茨城県	龍ヶ崎市	龍ヶ崎(リュウガサキ)	27.5 @	2/15	04:43
9	福島県	いわき市	小名浜(オナハマ)	26.5	2/15	11:14
9	東京都	小笠原村	母島(ハハジマ)	26.5	2/15	11:53
11	茨城県	北茨城市	北茨城(キタイハラキ)	26.0	2/15	11:11
12	千葉県	成田市	成田(ナリタ)	26.0	2/15	04:46
13	鹿児島県	奄美市	名瀬(ナゼ)	25.0	2/13	19:26
14	茨城県	常陸太田市	中野(ナカノ)	24.5	2/15	11:29
15	福島県	いわき市	山田(ヤマダ)	24.0 @	2/15	11:45
16	茨城県	つくば市	つくば(館野)(ツクバ(タテノ))	23.5	2/15	06:00
17	千葉県	我孫子市	我孫子(アビコ)	23.5	2/15	03:58
18	茨城県	稲敷市	江戸崎(エドサキ)	22.5	2/15	05:08
19	茨城県	小美玉市	美野里(ミノリ)	22.0	2/15	07:06
20	千葉県	香取市	香取(カリ)	22.0	2/15	05:17

@: 期間内に欠測が含まれる値

期間最大3時間降水量(2月13日~16日)

順位	都道府県	市町村	地点名(よみ)	降水量		
				(mm)	月日	時分
1	東京都	三宅村	三宅坪田(ミヤケツボタ)	75.5	2/14	21:40
2	千葉県	勝浦市	勝浦(カツラ)	70.5	2/15	03:00
3	茨城県	日立市	日立(ヒタ)	65.5	2/15	11:00
4	茨城県	高萩市	高萩(カハキ)	56.5	2/15	11:10
5	茨城県	笠間市	笠間(カサマ)	54.5	2/15	10:20
5	茨城県	つくば市	つくば(館野)(ツクバ(タテノ))	54.5	2/15	07:10
5	千葉県	成田市	成田(ナリタ)	54.5	2/15	05:20
8	茨城県	水戸市	水戸(ミト)	54.0	2/15	12:30
9	茨城県	龍ヶ崎市	龍ヶ崎(リュウガサキ)	51.5 @	2/15	06:30
9	栃木県	佐野市	葛生(カズウ)	51.5	2/15	09:00
11	茨城県	下妻市	下妻(シメヅマ)	50.5	2/15	08:30
12	茨城県	北茨城市	花園(ハナヅノ)	50.0	2/15	13:20
12	茨城県	常陸太田市	中野(ナカノ)	50.0	2/15	12:40
12	茨城県	小美玉市	美野里(ミノリ)	50.0	2/15	07:30
15	福島県	いわき市	小名浜(オナハマ)	49.0	2/15	11:10
16	茨城県	稲敷市	江戸崎(エドサキ)	48.5	2/15	05:40
17	埼玉県	久喜市	久喜(クキ)	48.0	2/15	10:40
18	茨城県	石岡市	柿岡(カモガ)	46.5	2/15	08:00
19	茨城県	北茨城市	北茨城(キタイハラキ)	45.0	2/15	11:10
20	福島県	いわき市	平(タイラ)	44.5	2/15	11:40
20	埼玉県	熊谷市	熊谷(クマガヤ)	44.5	2/15	08:40

@: 期間内に欠測が含まれる値

期間最大24時間降水量(2月13日~16日)

順位	都道府県	市町村	地点名(よみ)	降水量		
				(mm)	月日	時分
1	千葉県	勝浦市	勝浦(カツラ)	253.5	2/15	06:40
2	東京都	三宅村	三宅坪田(ミヤケツボタ)	237.5	2/15	06:30
3	東京都	三宅村	三宅島(ミヤケシマ)	190.0	2/15	05:10
4	千葉県	夷隅郡大多喜町	大多喜(オオタキ)	166.0 @	2/15	08:10
5	東京都	大島町	大島(オオシマ)	155.0	2/15	05:00
6	千葉県	成田市	成田(ナリタ)	148.5	2/15	12:50
7	茨城県	水戸市	水戸(ミト)	143.0	2/15	23:40
7	千葉県	鴨川市	鴨川(カモガ)	143.0	2/15	07:50
9	茨城県	日立市	日立(ヒタ)	141.0	2/16	00:10
10	千葉県	茂原市	茂原(モハラ)	137.5	2/15	08:50
11	埼玉県	熊谷市	熊谷(クマガヤ)	136.5	2/15	11:20
12	茨城県	笠間市	笠間(カサマ)	135.0	2/15	23:40
12	千葉県	銚子市	銚子(チウシ)	135.0	2/15	12:30
14	千葉県	山武郡横芝光町	横芝光(ヨコシハヒカリ)	134.0	2/15	12:10
15	群馬県	伊勢崎市	伊勢崎(イセサキ)	133.0	2/15	13:40
16	茨城県	常陸太田市	中野(ナカノ)	130.0	2/16	00:30
17	東京都	青梅市	青梅(オウメ)	126.5	2/15	10:40
18	茨城県	北茨城市	花園(ハナヅノ)	126.0	2/15	22:30
18	茨城県	高萩市	大能(オオノ)	126.0	2/15	23:50
20	群馬県	前橋市	前橋(マエハシ)	124.5	2/15	13:30

@: 期間内に欠測が含まれる値

期間最大 48 時間降水量 (2 月 13 日 ~ 16 日)

順位	都道府県	市町村	地点名(よみ)	降水量		
				(mm)	月日	時分
1	千葉県	勝浦市	勝浦(カウラ)	256.5	2/16	02:50
2	東京都	三宅村	三宅坪田(ミヤケツボタ)	245.5	2/16	03:20
3	東京都	三宅村	三宅島(ミヤケジマ)	200.0	2/16	03:00
4	東京都	大島町	大島(オオシマ)	170.0	2/16	03:40
5	千葉県	夷隅郡大多喜町	大多喜(オオタキ)	168.5 @	2/16	04:40
6	千葉県	成田市	成田(ナリタ)	149.0	2/16	12:50
7	茨城県	水戸市	水戸(ミト)	143.0	2/16	23:40
7	千葉県	鴨川市	鴨川(カモガリ)	143.0	2/16	07:50
9	茨城県	日立市	日立(ヒタチ)	141.0	2/17	00:10
10	埼玉県	熊谷市	熊谷(クマガヤ)	140.0	2/16	08:00
11	福島県	南会津郡檜枝岐村	檜枝岐(ヒノエマタ)	138.5	2/16	12:30
12	千葉県	茂原市	茂原(モハラ)	137.5	2/16	08:50
13	群馬県	伊勢崎市	伊勢崎(イセサキ)	137.0	2/16	09:00
14	茨城県	笠間市	笠間(カサマ)	136.0	2/16	09:20
15	千葉県	銚子市	銚子(チヨウシ)	135.0	2/16	12:30
16	千葉県	山武郡横芝光町	横芝光(ヨコシハヒカリ)	134.5	2/16	12:10
17	静岡県	伊豆市	天城山(アマキサン)	133.5	2/16	05:20
18	静岡県	榛原郡川根本町	川根本町(カネホンチヨウ)	132.5	2/16	03:30
19	茨城県	常陸太田市	中野(ナカノ)	130.0	2/16	24:00
19	神奈川県	足柄下郡箱根町	箱根(ハコネ)	130.0	2/15	10:20

@ : 期間内に欠測が含まれる値

期間最大日降水量 (2 月 13 日 ~ 16 日)

順位	都道府県	市町村	地点名(よみ)	降水量	
				(mm)	月日
1	東京都	三宅村	三宅坪田(ミヤケツボタ)	187.0	2/14
2	千葉県	勝浦市	勝浦(カウラ)	160.0	2/14
3	東京都	三宅村	三宅島(ミヤケジマ)	153.0	2/14
4	茨城県	水戸市	水戸(ミト)	142.5	2/15
5	茨城県	日立市	日立(ヒタチ)	141.0	2/15
6	茨城県	笠間市	笠間(カサマ)	134.5	2/15
7	茨城県	常陸太田市	中野(ナカノ)	130.0	2/15
8	茨城県	北茨城市	花園(ハナヅノ)	125.5	2/15
8	茨城県	高萩市	大能(オノウ)	125.5	2/15
10	千葉県	成田市	成田(ナリタ)	124.0	2/15
11	福島県	双葉郡川内村	川内(カウチ)	112.0	2/15
12	東京都	大島町	大島(オオシマ)	111.0	2/14
13	茨城県	小美玉市	美野里(ミノリ)	110.0	2/15
13	茨城県	つくば市	つくば(館野)(ツクバ(タテノ))	110.0	2/15
15	茨城県	高萩市	高萩(タカハキ)	108.5	2/15
16	福島県	南会津郡檜枝岐村	檜枝岐(ヒノエマタ)	106.0	2/15
17	福島県	いわき市	平(タイ)	105.0	2/15
17	茨城県	石岡市	柿岡(カキオカ)	105.0	2/15
19	東京都	大島町	大島差木地(オオシマサシキジ)	104.5	2/14
20	埼玉県	熊谷市	熊谷(クマガヤ)	104.0	2/15

期間最大風速（2月13日～19日）

順位	都道府県	市町村	地点名(よみ)	風速			
				(m/s)	風向	月日	時分
1	北海道	幌泉郡えりも町	えりも岬(エリモサキ)	32.9	北北東	2/16	03:14
2	東京都	三宅村	三宅島(ミヤケジマ)	28.5	北北東	2/14	20:12
3	栃木県	那須郡那須町	那須(ナス)	23.1	北西	2/16	06:50
4	宮城県	牡鹿郡女川町	江ノ島(エノマ)	22.7	北北東	2/15	20:34
5	北海道	川上郡弟子屈町	弟子屈(テシカ)	22.3	北北西	2/17	09:25
6	北海道	稚内市	宗谷岬(ソウヤミサキ)	21.0	北北西	2/18	05:02
7	千葉県	銚子市	銚子(チヨウシ)	20.9	南東	2/15	09:28
8	福島県	白河市	白河(シラカ)	20.8	北西	2/16	16:03
9	福島県	耶麻郡猪苗代町	猪苗代(イナワシロ)	20.6	東北東	2/15	12:03
10	愛知県	常滑市	セントレア(セントレア)	19.7	北西	2/16	05:16
11	東京都	三宅村	三宅坪田(ミヤケホタ)	19.1	北北東	2/14	18:22
12	山形県	酒田市	飛島(ヒシマ)	19.0	西北西	2/17	07:45
12	栃木県	宇都宮市	宇都宮(ウツミヤ)	19.0	北北東	2/15	09:50
14	東京都	大島町	大島北ノ山(オオシマキタヤマ)	18.9	北北東	2/15	04:22
15	高知県	室戸市	室戸岬(ムロトミサキ)	18.7	東北東	2/14	07:34
16	宮城県	石巻市	石巻(イシマキ)	18.5	東北東	2/15	09:56
17	東京都	神津島村	神津島(コウヅシマ)	18.4	北西	2/15	07:02
17	長崎県	北松浦郡小値賀町	小値賀(オチカ)	18.4	北北東	2/18	06:01
19	青森県	八戸市	八戸(ハチノ)	18.2	北東	2/15	18:03
20	北海道	目梨郡羅臼町	羅臼(ラウス)	18.0	北西	2/18	01:03

期間最大瞬間風速（2月13日～19日）

順位	都道府県	市町村	地点名(よみ)	風速			
				(m/s)	風向	月日	時分
1	北海道	幌泉郡えりも町	えりも岬(エリモサキ)	44.2	北	2/16	07:53
2	栃木県	那須郡那須町	那須(ナス)	37.0	北西	2/16	04:56
3	北海道	目梨郡羅臼町	羅臼(ラウス)	36.4	北西	2/17	23:30
4	東京都	三宅村	三宅島(ミヤケジマ)	34.4	北北東	2/14	20:07
5	栃木県	日光市	奥日光(日光)(オクニツヨウ(ニツヨウ))	34.2	西南西	2/16	08:22
6	福島県	耶麻郡猪苗代町	猪苗代(イナワシロ)	33.9	東北東	2/15	11:26
7	北海道	川上郡弟子屈町	弟子屈(テシカ)	32.4	北北西	2/17	08:37
8	千葉県	銚子市	銚子(チヨウシ)	30.7	東南東	2/15	09:53
9	宮城県	牡鹿郡女川町	江ノ島(エノマ)	29.8	北北東	2/15	20:31
10	福島県	白河市	白河(シラカ)	29.7	北北西	2/16	16:01
11	青森県	八戸市	八戸(ハチノ)	29.0	北北東	2/16	00:48
12	静岡県	御前崎市	御前崎(オマエサキ)	28.8	北東	2/14	19:01
13	栃木県	那須塩原市	黒磯(クロイ)	28.6	北	2/16	07:29
13	栃木県	宇都宮市	宇都宮(ウツミヤ)	28.6	北北東	2/15	09:44
15	宮城県	石巻市	石巻(イシマキ)	28.3	北東	2/15	09:52
16	茨城県	水戸市	水戸(ミト)	28.2	北北東	2/15	06:27
17	岩手県	大船渡市	大船渡(オホフナト)	28.0	北	2/15	19:42
18	北海道	標津郡中標津町	上標津(カシハツ)	27.4	北西	2/17	13:45
18	高知県	室戸市	室戸岬(ムロトミサキ)	27.4	北東	2/14	05:28
20	秋田県	山本郡八峰町	八森(ハチモリ)	27.3	北東	2/15	12:26
20	東京都	新島村	新島(ニジマ)	27.3	東北東	2/15	03:55

付表5 極値更新表（観測史上1位を更新した地点）

（統計期間10年以上の地点に限っています）

@：期間内に欠測が含まれる値

日降雪量が観測史上1位を更新した地点（アメダス、期間：2月13日～19日）

都道府県	市町村	地点名(よみ)	日降雪量		これまでの観測史上1位	
			(cm)	月日	(cm)	年月日
北海道	日高郡新ひだか町	静内(シズナイ)	38	2/16	23	1994/1/23
宮城県	仙台市青葉区	新川(ニッカ)	43	2/15	36	1987/2/26
宮城県	白石市	白石(シロイ)	40	2/15	31	1985/3/11
福島県	福島市	茂庭(モヅ)	50	2/15	49	2001/1/8
福島県	白河市	白河(シラカ)	50	2/15	46	2001/1/27
栃木県	那須郡那須町	那須(ナス)	58 @	2/15	53	2001/12/15
栃木県	日光市	土呂部(ドロ)	60	2/15	49	2005/1/16
群馬県	前橋市	前橋(マエハシ)	44	2/15	36	1954/1/24
埼玉県	秩父市	秩父(チチブ)	59	2/14	49	1954/1/24
長野県	北佐久郡軽井沢町	軽井沢(カルイザワ)	52	2/15	41	2005/1/16
山梨県	甲府市	甲府(コウフ)	83	2/14	45	2014/2/8

最深積雪が観測史上1位を更新した地点（アメダス、期間：2月13日～19日）

都道府県	市町村	地点名(よみ)	最深積雪		これまでの観測史上1位	
			(cm)	月日	(cm)	年月日
北海道	斜里郡斜里町	宇登呂(ウトロ)	176	2/19	173	2003/03/10
北海道	日高郡新ひだか町	静内(シズナイ)	38	2/16	37	2000/2/8
宮城県	仙台市青葉区	新川(ニッカ)	70	2/15	54	2005/3/5
宮城県	白石市	白石(シロイ)	57	2/15	32	1985/3/12
福島県	白河市	白河(シラカ)	76	2/15	74	1946/12/13
栃木県	那須郡那須町	那須(ナス)	88 @	2/15	57 @	2002/1/9
栃木県	日光市	土呂部(ドロ)	129	2/15	117	1996/2/7
栃木県	宇都宮市	宇都宮(ウツミヤ)	32	2/15	30	1945/2/26
群馬県	吾妻郡草津町	草津(クサツ)	162	2/16	136	2010/2/7
群馬県	前橋市	前橋(マエハシ)	73	2/15	37	1945/2/26
埼玉県	熊谷市	熊谷(クマガヤ)	62	2/15	45	1936/2/23
埼玉県	秩父市	秩父(チチブ)	98	2/15	58	1928/2/14
長野県	上田市	菅平(スガダラ)	152	2/16	148	1984/3/22
長野県	北佐久郡軽井沢町	軽井沢(カルイザワ)	99	2/15	72	1998/1/15
長野県	木曾郡木曾町	開田高原(カイダコウゲン)	115	2/15	111	1994/2/12
長野県	飯田市	飯田(イイダ)	81	2/15	56	2001/1/27
山梨県	甲府市	甲府(コウフ)	114	2/15	49	1998/1/15
山梨県	南都留郡富士河口湖町	河口湖(カワグチ)	143	2/15	89	1998/1/15

最大風速が観測史上1位を更新した地点（アメダス、期間：2月13日～19日）

都道府県	市町村	地点名(よみ)	最大風速				これまでの観測史上1位		
			(m/s)	風向	月日	時分	(m/s)	風向	年月日
福島県	耶麻郡猪苗代町	猪苗代(イナシロ)	20.6	東北東	2/15	12:03	19.2	東北東	2009/10/08

最大瞬間風速が観測史上1位を更新した地点（アメダス、期間：2月13日～19日）

統計期間10年以上の地点で、観測史上1位の更新はありませんでした

付表6 官署別警報発表状況

：発表	：警報から注意報	：継続	解：解除
ただし、大雨警報においては特に警戒すべき事項を次のとおり示す			
浸：浸水害	土：土砂災害	土浸：土砂災害、浸水害	(斜体字は大雨警報の発表)

宗谷地方(稚内地方気象台発表)

市町村等	警報の種類	2/17	2/18
		14:42	14:15
稚内市	暴風雪警報		
猿払村	暴風雪警報		
豊富町	暴風雪警報		
礼文町	暴風雪警報		
利尻町	暴風雪警報		
利尻富士町	暴風雪警報		
幌延町	暴風雪警報		

網走・北見・紋別地方(網走地方気象台発表)

市町村等	警報の種類	2/16	2/17	2/18
		21:42	17:16	7:36
北見市常呂	暴風雪警報			
網走市	暴風雪警報			
紋別市	暴風雪警報			
斜里町	暴風雪警報			
清里町	暴風雪警報			
小清水町	暴風雪警報			
佐呂間町	暴風雪警報			
湧別町	暴風雪警報			
興部町	暴風雪警報			
雄武町	暴風雪警報			
大空町	暴風雪警報			

上川・留萌地方(旭川地方気象台発表)

市町村等	警報の種類	2/17	2/18
		23:14	7:13
留萌市	暴風雪警報		
増毛町	暴風雪警報		
小平町	暴風雪警報		

釧路・根室地方(釧路地方気象台発表)

市町村等	警報の種類	2/16			2/17		2/18		2/19
		9:17	11:35	18:25	5:45	17:09	8:31	15:51	5:07
釧路市釧路	大雪警報			解					
	波浪警報								
釧路市阿寒	大雪警報								
	大雪警報			解					
釧路市音別	波浪警報								
	暴風雪警報								
根室市	大雪警報								
	波浪警報								
釧路町	大雪警報			解					
	波浪警報								
厚岸町	大雪警報			解					
	波浪警報								
浜中町	大雪警報			解					
	波浪警報								
標茶町	暴風雪警報								
	大雪警報								
弟子屈町	暴風雪警報								
鶴居村	大雪警報								
	大雪警報			解					
白糠町	波浪警報								
	暴風雪警報								
別海町	大雪警報								
	暴風雪警報								
中標津町	暴風雪警報								
	大雪警報								
標津町	暴風雪警報								
	大雪警報								
羅臼町	暴風雪警報								
	大雪警報								

十勝地方(帯広測候所発表)

市町村等	警報の種類	2/15	2/16	
		21:22	9:26	17:46
大樹町	波浪警報			
広尾町	波浪警報			
豊頃町	波浪警報			
浦幌町	波浪警報			

胆振・日高地方（室蘭地方気象台発表）

市町村等	警報の種別	2/15		2/16			
		20:37	4:52	5:28	9:46	12:38	18:14
新冠町	大雪警報				解		
浦河町	暴風雪警報						
	波浪警報						
様似町	暴風雪警報						
	波浪警報						
えりも町	暴風雪警報						
	波浪警報						
新ひだか町	大雪警報				解		

渡島・檜山地方（函館地方気象台発表）

市町村等	警報の種別	2/16	
		2:31	6:30
松前町	大雪警報		
福島町	大雪警報		
知内町	大雪警報		
木古内町	大雪警報		

青森県（青森地方気象台発表）

市町村等	警報の種別	2/15		2/16			
		14:58	20:37	3:45	9:22	14:31	16:37
八戸市	大雪警報						
	波浪警報						
十和田市	大雪警報						
三沢市	大雪警報						
	波浪警報						
むつ市	大雪警報						
	波浪警報						
今別町	大雪警報						
蓬田村	大雪警報						
外ヶ浜町	大雪警報						
野辺地町	大雪警報						
七戸町	大雪警報						
六戸町	大雪警報						
横浜町	大雪警報						
東北町	大雪警報						
六ヶ所村	大雪警報						
	波浪警報						
おいらせ町	大雪警報						
	波浪警報						
大間町	大雪警報						
	波浪警報						
東通村	大雪警報						
	波浪警報						
風間浦村	大雪警報						
	波浪警報						
佐井村	大雪警報						
	波浪警報						
三戸町	大雪警報						
五戸町	大雪警報						
田子町	大雪警報						
南部町	大雪警報						
階上町	大雪警報						
	波浪警報						
新郷村	大雪警報						

岩手県（盛岡地方気象台発表）

市町村等	警報の種類	2/15		2/16				2/17
		10:59	16:50	2:26	9:59	15:33	21:05	4:24
盛岡市	大雪警報							
宮古市	暴風雪警報							
	大雪警報							
	波浪警報							
大船渡市	暴風雪警報							
	大雪警報							
	波浪警報							
久慈市	暴風雪警報							
	大雪警報					解		
	波浪警報							
遠野市	大雪警報							
陸前高田市	暴風雪警報							
	大雪警報							
	波浪警報							
釜石市	暴風雪警報							
	大雪警報							
	波浪警報							
二戸市	大雪警報					解		
八幡平市	大雪警報							
滝沢市	大雪警報							
雫石町	大雪警報							
葛巻町	大雪警報							
岩手町	大雪警報							
紫波町	大雪警報							
矢巾町	大雪警報							
住田町	大雪警報							
大槌町	暴風雪警報							
	大雪警報							
	波浪警報							
山田町	暴風雪警報							
	大雪警報							
	波浪警報							
岩泉町	暴風雪警報							
	大雪警報							
	波浪警報							
田野畑村	暴風雪警報							
	大雪警報							
	波浪警報							
普代村	暴風雪警報							
	大雪警報					解		
	波浪警報							
軽米町	大雪警報						解	
野田村	暴風雪警報							
	大雪警報					解		
	波浪警報							
九戸村	大雪警報						解	
洋野町	暴風雪警報							
	大雪警報					解		
	波浪警報							
一戸町	大雪警報						解	

宮城県（仙台管区気象台発表）

市町村等	警報の種類	2/14	2/15						2/16	
		21:45	5:50	6:59	11:42	17:56	20:24	22:43	7:44	15:59
仙台市東部	暴風警報									解
	暴風雪警報								解	
	大雪警報									
	波浪警報									
仙台市西部	大雪警報									
石巻市	暴風警報									解
	暴風雪警報							解		
	波浪警報									
塩竈市	暴風警報									解
	暴風雪警報							解		
	大雪警報									
	波浪警報									

市町村等	警報の種別	2/14	2/15						2/16	
		21:45	5:50	6:59	11:42	17:56	20:24	22:43	7:44	15:59
気仙沼市	暴風警報									解
	暴風雪警報									
	波浪警報									
白石市	大雪警報									
	暴風警報									解
	暴風雪警報									
名取市	大雪警報							解		
	暴風警報									
	波浪警報									
角田市	大雪警報									
	暴風警報									解
	暴風雪警報									
多賀城市	大雪警報									
	波浪警報									
	暴風警報									解
岩沼市	暴風雪警報									
	大雪警報									
	波浪警報									
登米市	暴風警報									解
栗原市東部	暴風警報									解
	暴風雪警報									
	波浪警報									
東松島市	暴風警報									
	暴風雪警報									解
	波浪警報									
大崎市東部	暴風警報									解
蔵王町	大雪警報									
七ヶ宿町	大雪警報									
大河原町	大雪警報									
村田町	大雪警報									
柴田町	大雪警報									
川崎町	大雪警報									
丸森町	大雪警報									
亘理町	暴風警報									解
	暴風雪警報									
	大雪警報									
山元町	波浪警報									
	暴風警報									解
	暴風雪警報									
松島町	大雪警報									
	波浪警報									
	暴風警報									解
七ヶ浜町	暴風雪警報									
	大雪警報									解
	波浪警報									
利府町	暴風警報									解
	暴風雪警報									
	大雪警報									
大和町東部	波浪警報									
	暴風警報									解
	暴風雪警報									
大和町西部	大雪警報									
	暴風警報									解
	暴風雪警報									
大郷町	大雪警報									
	暴風警報									解
	暴風雪警報									
富谷町	大雪警報									
	暴風警報									解
	暴風雪警報									
大衡村	大雪警報									
涌谷町	暴風警報									解
美里町	暴風警報									解
女川町	暴風雪警報									解
	波浪警報									
	暴風警報									
南三陸町	暴風雪警報									解
	波浪警報									
	暴風警報									

秋田県（秋田地方気象台発表）

市町村等	警報の種類	2/15		2/16	
		9:39	16:52	4:58	11:05
秋田市	暴風雪警報				
能代市	暴風雪警報				
男鹿市	暴風雪警報				
由利本荘市	暴風雪警報				
湯上市	暴風雪警報				
にかほ市	暴風雪警報				
三種町	暴風雪警報				
八峰町	暴風雪警報				

山形県（山形地方気象台発表）

市町村等	警報の種類	2/15			2/16
		4:16	13:10	21:25	4:58
山形市	大雪警報				
米沢市	大雪警報				
鶴岡市	暴風雪警報				
酒田市	暴風雪警報				
寒河江市	大雪警報				
上山市	大雪警報				
村山市	大雪警報				
長井市	大雪警報				
天童市	大雪警報				
東根市	大雪警報				
尾花沢市	大雪警報				
南陽市	大雪警報				
山辺町	大雪警報				
中山町	大雪警報				
河北町	大雪警報				
西川町	大雪警報				
朝日町	大雪警報				
大江町	大雪警報				
大石田町	大雪警報				
高畠町	大雪警報				
川西町	大雪警報				
小国町	大雪警報				
白鷹町	大雪警報				
飯豊町	大雪警報				
遊佐町	暴風雪警報				

福島県（福島地方気象台発表）

市町村等	警報の種類	2/14	2/15										2/16		
		21:30	5:24	6:48	9:38	11:10	12:04	14:34	17:12	20:47	22:58	10:54	17:16	20:05	
福島市	大雪警報														
郡山市	暴風警報														
	暴風雪警報												解		
いわき市	大雪警報														
	暴風警報														
	暴風雪警報		解												
	大雪警報														
白河市	波浪警報														
	暴風警報														
	暴風雪警報												解		
須賀川市	大雪警報														
	暴風雪警報												解		
喜多方市	大雪警報														
相馬市	暴風雪警報														
	暴風警報														
	暴風雪警報		解												
	大雪警報														
二本松市	高潮警報														
	波浪警報														
	暴風警報														
田村市	暴風雪警報														
	大雪警報												解		
南相馬市	暴風警報														
	暴風雪警報		解												
	大雪警報														
伊達市	波浪警報														
本宮市	大雪警報														
	暴風警報														
桑折町	暴風雪警報												解		
国見町	大雪警報														
川俣町	大雪警報														
大玉村	暴風警報														
	暴風雪警報													解	
鏡石町	大雪警報														
	暴風警報													解	
天栄村	暴風雪警報														
	大雪警報												解		
天栄村湯本	大雪警報														
下郷町	大雪警報														
檜枝岐村	大雪警報														
只見町	大雪警報														
南会津町	大雪警報														
北塩原村	暴風雪警報														
西会津町	暴風雪警報														
磐梯町	暴風雪警報														
猪苗代町	暴風雪警報														
西郷村	暴風警報														
	暴風雪警報													解	
泉崎村	大雪警報														
	暴風警報													解	
中島村	暴風雪警報														
	大雪警報												解		
矢吹町	暴風警報														
	暴風雪警報													解	
棚倉町	大雪警報														
	暴風警報													解	

市町村等	警報の種類別	2/14	2/15									2/16		
		21:30	5:24	6:48	9:38	11:10	12:04	14:34	17:12	20:47	22:58	10:54	17:16	20:05
矢祭町	暴風警報													
	暴風雪警報												解	
	大雪警報													
埴町	暴風警報													
	暴風雪警報												解	
	大雪警報													
鮫川村	暴風警報													
	暴風雪警報												解	
	大雪警報													
石川町	暴風警報													
	暴風雪警報												解	
	大雪警報													
玉川村	暴風警報													
	暴風雪警報												解	
	大雪警報													
平田村	暴風警報													
	暴風雪警報												解	
	大雪警報													
浅川町	暴風警報													
	暴風雪警報												解	
	大雪警報													
古殿町	暴風警報													
	暴風雪警報												解	
	大雪警報													
三春町	暴風警報													
	暴風雪警報												解	
	大雪警報													
小野町	暴風警報													
	暴風雪警報												解	
	大雪警報													
広野町	暴風警報													
	暴風雪警報			解										
	大雪警報													
楡葉町	波浪警報													
	暴風警報													
	暴風雪警報			解										
	大雪警報													
富岡町	波浪警報													
	暴風警報													
	暴風雪警報			解										
	大雪警報													
川内村	暴風警報													
	暴風雪警報													
	大雪警報													
大熊町	波浪警報													
	暴風警報													
	暴風雪警報			解										
双葉町	波浪警報													
	暴風警報													
	暴風雪警報			解										
	大雪警報													
浪江町	波浪警報													
	暴風警報													
	暴風雪警報			解										
葛尾村	暴風警報													
	大雪警報													
新地町	波浪警報													
	暴風警報													
	暴風雪警報			解										
飯館村	波浪警報													
	大雪警報													

茨城県（水戸地方気象台発表）

市町村等	警報の種別	2/14	2/15										2/16	
		18:45	3:51	5:13	7:37	8:22	9:11	11:20	12:39	14:14	15:55	18:12	21:11	0:15
水戸市	大雨警報								浸	土				
	洪水警報													
日立市	大雨警報							土浸	土浸	土浸	土			
	波浪警報													
土浦市	大雨警報				土	土	土	土						
	洪水警報													
古河市	大雪警報				解									
石岡市	大雨警報				土	土	土	土	土					
結城市	大雪警報				解									
龍ヶ崎市	大雨警報				土	土	土							
下妻市	大雪警報				解									
常総市	大雪警報				解									
常陸太田市	大雨警報							土浸	土浸	土浸	土			
	洪水警報													
高萩市	大雨警報							土浸	土浸	土浸	土			
	波浪警報													
北茨城市	大雨警報							土浸	土浸	土浸	土			
	洪水警報													
笠間市	大雨警報				土	土	土	土	土	土				
	洪水警報													
取手市	大雨警報				土	土	土	土						
牛久市	大雨警報				土	土	土	土						
つくば市	大雨警報				土	土	土	土						
	洪水警報													
ひたちなか市	大雨警報							浸	土浸	土浸	土			
	波浪警報													
鹿嶋市	大雨警報			土	土	土	土	土						
	波浪警報													
潮来市	大雨警報			土	土	土	土	土						
守谷市	大雨警報				土	土	土	土						
常陸大宮市	大雨警報							土浸	土浸	土浸	土			
	洪水警報													
那珂市	大雨警報							土浸	土浸	土浸	土			
	洪水警報													
筑西市	大雪警報				解									
坂東市	大雪警報				解									
稲敷市	大雨警報			土	土	土	土	土						
かすみがうら市	大雨警報				土	土	土	土						
桜川市	大雪警報				解									
神栖市	大雨警報			土	土	土	土	土	土					
	波浪警報													
行方市	大雨警報			土	土	土	土	土	土	土				
	洪水警報			土	土	土	土	土	土					
銚田市	大雨警報													
	波浪警報													
つくばみらい市	大雨警報				土	土	土	土						
小美玉市	大雨警報							浸						
	洪水警報													
大洗町	波浪警報													
城里町	大雨警報				土	土	土	土浸	土	土				
	洪水警報													
東海村	大雨警報						浸	土浸	土浸	土浸	土浸			
	波浪警報													
大子町	洪水警報											解		
	大雨警報						土	土	土					
美浦村	大雨警報				土	土	土	土						
阿見町	大雨警報				土	土	土	土						
河内町	大雨警報				土	土	土	土						
八千代町	大雪警報				解									
五霞町	大雪警報				解									
境町	大雪警報				解									
利根町	大雨警報				土	土	土	土						

栃木県（宇都宮地方気象台発表）

市町村等	警報の種別	2/15				
		3:59	7:28	8:54	10:41	13:49
宇都宮市	大雪警報					
足利市	大雪警報					
栃木市	大雪警報					
佐野市	大雪警報					
鹿沼市	大雪警報					
日光市	大雪警報					
小山市	大雪警報					
真岡市	大雪警報					
大田市	大雪警報					
矢板市	大雪警報					
那須塩原市	大雪警報					
さくら市	大雪警報					
那須烏山市	大雪警報					
下野市	大雪警報					
上三川町	大雪警報					
益子町	大雪警報					
茂木町	大雪警報					
市貝町	大雪警報					
芳賀町	大雪警報					
壬生町	大雪警報					
野木町	大雪警報					
岩舟町	大雪警報					
塩谷町	大雪警報					
高根沢町	大雪警報					
那須町	大雪警報					
那珂川町	大雪警報					

群馬県（前橋地方気象台発表）

市町村等	警報の種別	2/14	2/15	
		16:49	4:15	9:16
前橋市	大雪警報			
高崎市	大雪警報			
桐生市	大雪警報			
伊勢崎市	大雪警報			解
太田市	大雪警報			解
沼田市	大雪警報			
館林市	大雪警報			解
渋川市	大雪警報			
藤岡市	大雪警報			
富岡市	大雪警報			
安中市	大雪警報			
みどり市	大雪警報			
榛東村	大雪警報			
吉岡町	大雪警報			
神流町	大雪警報			
下仁田町	大雪警報			
南牧村	大雪警報			
甘楽町	大雪警報			
中之条町	大雪警報			
高山村	大雪警報			
東吾妻町	大雪警報			
川場村	大雪警報			
昭和村	大雪警報			
みなかみ町	大雪警報			
玉村町	大雪警報			解
板倉町	大雪警報			解
明和町	大雪警報			解
千代田町	大雪警報			解
大泉町	大雪警報			解
邑楽町	大雪警報			解

埼玉県（熊谷地方気象台発表）

市町村等	警報の種類	2/14		2/15				
		15:09	18:10	1:25	4:57	6:31	8:59	10:59
さいたま市	大雪警報					解		
川越市	大雪警報					解		
熊谷市	大雪警報						解	
川口市	大雪警報					解		
行田市	大雪警報					解		
秩父市	大雪警報							解
所沢市	大雪警報					解		
飯能市	大雪警報						解	
加須市	大雪警報					解		
本庄市	大雪警報						解	
東松山市	大雪警報						解	
春日部市	大雪警報					解		
狭山市	大雪警報					解		
羽生市	大雪警報					解		
鴻巣市	大雪警報					解		
深谷市	大雪警報						解	
上尾市	大雪警報					解		
草加市	大雪警報					解		
越谷市	大雪警報					解		
蕨市	大雪警報					解		
戸田市	大雪警報					解		
人間市	大雪警報						解	
朝霞市	大雪警報					解		
志木市	大雪警報					解		
和光市	大雪警報					解		
新座市	大雪警報					解		
桶川市	大雪警報					解		
久喜市	大雪警報					解		
北本市	大雪警報					解		
八潮市	大雪警報					解		
富士見市	大雪警報					解		
三郷市	大雪警報					解		
蓮田市	大雪警報					解		
坂戸市	大雪警報						解	
幸手市	大雪警報					解		
鶴ヶ島市	大雪警報						解	
日高市	大雪警報						解	
吉川市	大雪警報					解		
ふじみ野市	大雪警報					解		
白岡市	大雪警報					解		
伊奈町	大雪警報					解		
三芳町	大雪警報					解		
毛呂山町	大雪警報						解	
越生町	大雪警報						解	
滑川町	大雪警報						解	
嵐山町	大雪警報						解	
小川町	大雪警報						解	
川島町	大雪警報					解		
吉見町	大雪警報						解	
鳩山町	大雪警報						解	
ときがわ町	大雪警報						解	
横瀬町	大雪警報							解
皆野町	大雪警報							解
長瀬町	大雪警報							解
小鹿野町	大雪警報							解
東秩父村	大雪警報						解	
美里町	大雪警報						解	
神川町	大雪警報						解	
上里町	大雪警報						解	
寄居町	大雪警報						解	
宮代町	大雪警報					解		
杉戸町	大雪警報					解		
松伏町	大雪警報					解		

千葉県（銚子地方気象台発表）

市町村等	警報の種類別	2/14			2/15						
		18:27	20:35	23:41	3:26	4:50	6:12	11:37	12:47	17:32	21:12
千葉市	大雨警報				±	±	±				
	大雪警報				解						
銚子市	大雨警報						±	解			
	波浪警報										
市川市	大雪警報				解						
	大雨警報						±	解			
船橋市	大雪警報				解						
	大雨警報				±	±	±	解			
館山市	大雨警報				±	±	±	解			
	波浪警報										
木更津市	大雨警報						±	解			
松戸市	大雪警報				解						
野田市	大雪警報				解						
茂原市	大雨警報						±	解			
成田市	大雨警報				±	±	±	±			
	大雪警報				解						
佐倉市	大雨警報				±	±	±				
	大雪警報				解						
東金市	大雨警報				±	±	±				
旭市	大雨警報						±	解			
	波浪警報										
習志野市	大雨警報				±	±	±				
	大雪警報				解						
柏市	大雨警報						±				
	大雪警報				解						
勝浦市	大雨警報				±	±	±	解			
	波浪警報										
市原市	大雨警報				±	±	±	解			
	大雪警報				解						
流山市	大雪警報				解						
八千代市	大雨警報				±	±	±				
	大雪警報				解						
我孫子市	大雨警報						±				
	大雪警報				解						
鴨川市	大雨警報				±	±	±	解			
	波浪警報										
鎌ヶ谷市	大雨警報						±	解			
	大雪警報				解						
君津市	大雨警報						±	解			
	洪水警報										
富津市	大雨警報						±	解			
	洪水警報										
浦安市	大雪警報				解						
四街道市	大雨警報						±	解			
	大雪警報				解						
袖ヶ浦市	大雨警報						±	解			
八街市	大雨警報				±	±	±				
	大雪警報				解						
印西市	大雨警報				±	±	±	±			
	大雪警報				解						
白井市	大雨警報						±	解			
	大雪警報				解						
富里市	大雨警報				±	±	±	±			
	大雪警報				解						
	洪水警報										
南房総市	大雨警報				±	±	±	解			
	波浪警報										
匝瑳市	大雨警報				±	±	±	解			
	波浪警報										
香取市	大雨警報						±				
	洪水警報										
山武市	大雨警報				±	±	±	±			
	波浪警報										
いすみ市	大雨警報				±	±	±	解			
	波浪警報										
大網白里市	大雨警報				±	±	±	解			
	波浪警報										
酒々井町	大雨警報				±	±	±	±			
	大雪警報				解						
栄町	大雨警報						±				
	大雪警報				解						
神崎町	大雨警報						±				

市町村等	警報の種類	2/14			2/15						
		18:27	20:35	23:41	3:26	4:50	6:12	11:37	12:47	17:32	21:12
多古町	大雨警報				±	±	±	±			
東庄町	大雨警報							解			
九十九里町	波浪警報										
	洪水警報										
芝山町	大雨警報				±	±	±	±			
横芝光町	大雨警報						±	±			
	波浪警報										
一宮町	大雨警報						±	解			
	波浪警報										
	洪水警報							解			
睦沢町	大雨警報						±	解			
長生村	波浪警報										
白子町	波浪警報										
長柄町	大雨警報						±	解			
長南町	大雨警報						±	解			
大多喜町	大雨警報						±	解			
御宿町	大雨警報				±	±	±	解			
	波浪警報										
鋸南町	大雨警報				±	±	±	解			
	波浪警報										

東京都（気象庁予報部発表）

市町村等	警報の種類	2/14				2/15								2/16		
		17:21	18:54	20:27	22:38	0:36	4:30	6:43	8:23	11:27	12:35	14:21	17:11	23:26	6:27	11:38
千代田区	大雪警報															
中央区	大雪警報															
港区	大雪警報															
新宿区	大雪警報															
文京区	大雪警報															
台東区	大雪警報															
墨田区	大雪警報															
江東区	大雪警報															
品川区	大雪警報															
目黒区	大雪警報															
大田区	大雪警報															
世田谷区	大雪警報															
渋谷区	大雪警報															
中野区	大雪警報															
杉並区	大雪警報															
豊島区	大雪警報															
北区	大雪警報															
荒川区	大雪警報															
板橋区	大雪警報															
練馬区	大雪警報															
足立区	大雪警報															
葛飾区	大雪警報															
江戸川区	大雪警報															
八王子市	大雪警報															
立川市	大雪警報															
武蔵野市	大雪警報															
三鷹市	大雪警報															
青梅市	大雪警報															
府中市	大雪警報															
昭島市	大雪警報															
調布市	大雪警報															
町田市	大雪警報															
小金井市	大雪警報															
小平市	大雪警報															
日野市	大雪警報															
東村山市	大雪警報															
国分寺市	大雪警報															
国立市	大雪警報															
福生市	大雪警報															
狛江市	大雪警報															
東大和市	大雪警報															
清瀬市	大雪警報															
東久留米市	大雪警報															
武蔵村山市	大雪警報															
多摩市	大雪警報															
稲城市	大雪警報															
羽村市	大雪警報															
あきる野市	大雪警報															
西東京市	大雪警報															
瑞穂町	大雪警報															
日の出町	大雪警報															
檜原村	大雪警報															
奥多摩町	大雪警報															
大島町	大雨警報	±	±	±	±	±	±	±								
	波浪警報															
利島村	波浪警報															
新島村	波浪警報															
神津島村	波浪警報															
	暴風警報															
三宅村	大雨警報			±	±	±	±									
	波浪警報															
	暴風警報															
御蔵島村	波浪警報															
八丈町	波浪警報															
青ヶ島村	波浪警報															

神奈川県（横浜地方気象台発表）

市町村等	警報の種別	2/14		2/15				
		16:44	23:04	4:24	9:36	10:52	13:39	16:50
横浜市	大雪警報			解				
川崎市	大雪警報			解				
相模原市	大雪警報			解				
横須賀市	大雪警報			解				
	波浪警報							
平塚市	大雪警報			解				
	波浪警報							
鎌倉市	大雪警報			解				
	波浪警報							
藤沢市	大雪警報			解				
	波浪警報							
小田原市	大雪警報			解				
	波浪警報							
茅ヶ崎市	大雪警報			解				
	波浪警報							
逗子市	大雪警報			解				
	波浪警報							
三浦市	大雪警報			解				
	波浪警報							
秦野市	大雪警報			解				
厚木市	大雪警報			解				
大和市	大雪警報			解				
伊勢原市	大雪警報			解				
海老名市	大雪警報			解				
座間市	大雪警報			解				
南足柄市	大雪警報			解				
綾瀬市	大雪警報			解				
葉山町	大雪警報			解				
	波浪警報							
寒川町	大雪警報			解				
大磯町	大雪警報			解				
	波浪警報							
二宮町	大雪警報			解				
	波浪警報							
中井町	大雪警報			解				
大井町	大雪警報			解				
松田町	大雪警報			解				
山北町	大雪警報			解				
開成町	大雪警報			解				
箱根町	大雪警報			解				
真鶴町	大雪警報			解				
	波浪警報							
湯河原町	大雪警報			解				
	波浪警報							
愛川町	大雪警報			解				
清川村	大雪警報			解				

山梨県（甲府地方気象台発表）

市町村等	警報の種別	2/14		2/15			
		10:03	0:37	5:30	9:18	11:05	
甲府市	大雪警報						解
富士吉田市	大雪警報						解
都留市	大雪警報						解
山梨市	大雪警報						解
大月市	大雪警報						解
韭崎市	大雪警報						解
南アルプス市	大雪警報						解
北杜市	大雪警報						解
甲斐市	大雪警報						解
笛吹市	大雪警報						解
上野原市	大雪警報						解
甲州市	大雪警報						解
中央市	大雪警報						解
市川三郷町	大雪警報						解
早川町	大雪警報						解
身延町	大雪警報						解
南部町	大雪警報						解
富士川町	大雪警報						解
昭和町	大雪警報						解
道志村	大雪警報						解
西桂町	大雪警報						解
忍野村	大雪警報						解
山中湖村	大雪警報						解
鳴沢村	大雪警報						解
富士河口湖町	大雪警報						解
小菅村	大雪警報						解
丹波山村	大雪警報						解

長野県（長野地方気象台発表）

市町村等	警報の種別	2/14		2/15				2/16
		10:50	16:49	4:22	11:28	12:35	16:53	4:20
長野市	大雪警報							
松本	大雪警報							
乗鞍上高地	大雪警報							
上田市	大雪警報							
岡谷市	大雪警報							
飯田市	大雪警報							
諏訪市	大雪警報							
須坂市	大雪警報							
小諸市	大雪警報							
伊那市	大雪警報							
駒ヶ根市	大雪警報							
中野市	大雪警報							
大町市	大雪警報							
飯山市	大雪警報							
茅野市	大雪警報							
塩尻	大雪警報							
檜川	大雪警報							
佐久市	大雪警報							
千曲市	大雪警報							
東御市	大雪警報							
安曇野市	大雪警報							
小海町	大雪警報							
川上村	大雪警報							
南牧村	大雪警報							
南相木村	大雪警報							
北相木村	大雪警報							
佐久穂町	大雪警報							
軽井沢町	大雪警報							
御代田町	大雪警報							
立科町	大雪警報							
青木村	大雪警報							
長和町	大雪警報							
下諏訪町	大雪警報							
富士見町	大雪警報							
原村	大雪警報							
辰野町	大雪警報							

市町村等	警報の種類	2/14		2/15				2/16
		10:50	16:49	4:22	11:28	12:35	16:53	4:20
箕輪町	大雪警報							
飯島町	大雪警報							
南箕輪村	大雪警報							
中川村	大雪警報							
宮田村	大雪警報							
松川町	大雪警報							
高森町	大雪警報							
阿南町	大雪警報							
阿智村	大雪警報							
平谷村	大雪警報							
根羽村	大雪警報							
下條村	大雪警報							
禿木村	大雪警報							
天龍村	大雪警報							
泰阜村	大雪警報							
喬木村	大雪警報							
豊丘村	大雪警報							
大鹿村	大雪警報							
上松町	大雪警報							
南木曾町	大雪警報							
木祖村	大雪警報							
王滝村	大雪警報							
大桑村	大雪警報							
木曾町	大雪警報							
麻績村	大雪警報							
生坂村	大雪警報							
山形村	大雪警報							
朝日村	大雪警報							
筑北村	大雪警報							
池田町	大雪警報							
松川村	大雪警報							
白馬村	大雪警報							
小谷村	大雪警報							
坂城町	大雪警報							
小布施町	大雪警報							
高山村	大雪警報							
山ノ内町	大雪警報							
木島平村	大雪警報							
野沢温泉村	大雪警報							
信濃町	大雪警報							
小川村	大雪警報							
飯綱町	大雪警報							
栄村	大雪警報							

静岡県（静岡地方気象台発表）

市町村等	警報の種別	2/14				2/15	
		10:53	14:52	17:06	23:23	4:13	9:19
静岡市南部	波浪警報						
静岡市北部	大雪警報						
浜松市南部	波浪警報						
沼津市	大雪警報						解
熱海市	大雪警報						
三島市	大雪警報						解
伊東市	大雪警報						
磐田市	波浪警報						
焼津市	波浪警報						
掛川市	波浪警報						
御殿場市	大雪警報						解
袋井市	波浪警報						
下田市	波浪警報						
裾野市	大雪警報						解
湖西市	波浪警報						
伊豆市	大雪警報						
御前崎市	波浪警報						
伊豆の国市	大雪警報						
牧之原市	波浪警報						
東伊豆町	波浪警報						
河津町	波浪警報						
南伊豆町	波浪警報						
松崎町	波浪警報						
西伊豆町	波浪警報						
函南町	大雪警報						
清水町	大雪警報					解	
長泉町	大雪警報						解
小山町	大雪警報						解
吉田町	波浪警報						
川根本町	大雪警報						

愛知県（名古屋地方気象台発表）

市町村等	警報の種別	2/15	2/16		
		22:38	4:53	8:09	10:30
豊橋市	暴風警報				
田原市	暴風警報				

三重県（津地方気象台発表）

市町村等	警報の種別	2/14		
		10:14	12:28	15:38
津市	大雪警報			
伊勢市	大雪警報			解
松阪市	大雪警報			
名張市	大雪警報			
鳥羽市	大雪警報			解
志摩市	大雪警報			解
伊賀市	大雪警報			
多気町	大雪警報			解
明和町	大雪警報			解
大台町	大雪警報			解
玉城町	大雪警報			解
度会町	大雪警報			解
大紀町	大雪警報			解
南伊勢町	大雪警報			解
紀北町	大雪警報			解

京都府（京都地方気象台発表）

市町村等	警報の種別	2/14	
		10:15	14:44
宇治市	大雪警報		
城陽市	大雪警報		
八幡市	大雪警報		
京田辺市	大雪警報		
木津川市	大雪警報		
久御山町	大雪警報		
井手町	大雪警報		
宇治田原町	大雪警報		
笠置町	大雪警報		
和束町	大雪警報		
精華町	大雪警報		
南山城村	大雪警報		

奈良県（奈良地方気象台発表）

市町村等	警報の種別	2/14	
		9:38	15:33
奈良市	大雪警報		
大和高田市	大雪警報		
大和郡山市	大雪警報		
天理市	大雪警報		
橿原市	大雪警報		
桜井市	大雪警報		
五條市北部	大雪警報		
御所市	大雪警報		
生駒市	大雪警報		
香芝市	大雪警報		
葛城市	大雪警報		
平群町	大雪警報		
三郷町	大雪警報		
斑鳩町	大雪警報		
安堵町	大雪警報		
川西町	大雪警報		
三宅町	大雪警報		
田原本町	大雪警報		
高取町	大雪警報		
明日香村	大雪警報		
上牧町	大雪警報		
王寺町	大雪警報		
広陵町	大雪警報		
河合町	大雪警報		
大淀町	大雪警報		

付表7 大雪や暴風雪等に関する気象情報の発表状況

全般気象情報

発表官署	発表日時	情報名及び番号	
気象庁予報部	2月13日	4時53分	大雪に関する全般気象情報 第1号
		16時31分	大雪と強風及び高波に関する全般気象情報 第2号
	2月14日	4時45分	大雪と暴風雪及び高波に関する全般気象情報 第3号
		16時49分	大雪と暴風雪及び高波に関する全般気象情報 第4号
	2月15日	5時01分	大雪と暴風雪及び高波に関する全般気象情報 第5号
		16時38分	大雪と暴風雪及び高波に関する全般気象情報 第6号
	2月16日	4時41分	大雪と暴風雪及び高波に関する全般気象情報 第7号
		16時44分	大雪と暴風雪及び高波に関する全般気象情報 第8号

地方気象情報

発表官署	発表日時	情報名及び番号	
札幌管区气象台	2月16日	5時16分	暴風雪と高波及び大雪に関する北海道地方気象情報 第1号
		16時03分	暴風雪と高波及び大雪に関する北海道地方気象情報 第2号
		22時03分	暴風雪と大雪に関する北海道地方気象情報 第3号
	2月17日	5時00分	暴風雪と大雪に関する北海道地方気象情報 第4号
		16時07分	暴風雪と大雪に関する北海道地方気象情報 第5号
	2月18日	5時10分	暴風雪と大雪に関する北海道地方気象情報 第6号
		16時02分	暴風雪に関する北海道地方気象情報 第7号
	2月19日	5時19分	暴風雪に関する北海道地方気象情報 第8号
仙台管区气象台	2月13日	15時51分	大雪と暴風雪及び高波に関する東北地方気象情報 第1号
		5時21分	大雪と暴風雪及び高波に関する東北地方気象情報 第2号
	2月14日	16時15分	大雪と暴風雪及び高波に関する東北地方気象情報 第3号
		4時41分	大雪と暴風雪及び高波に関する東北地方気象情報 第4号
	2月15日	16時03分	大雪と暴風雪及び高波に関する東北地方気象情報 第5号
		5時34分	大雪と暴風雪及び高波に関する東北地方気象情報 第6号
	2月16日	16時10分	大雪と暴風雪及び高波に関する東北地方気象情報 第7号
2月25日	14時55分	なだれに関する東北地方気象情報 第1号	
気象庁予報部	2月13日	11時03分	大雪と強風及び高波に関する関東甲信地方気象情報 第1号
		16時18分	大雪と強風及び高波に関する関東甲信地方気象情報 第2号
	2月14日	5時42分	大雪と強風及び高波に関する関東甲信地方気象情報 第3号
		16時52分	大雪と強風及び高波に関する関東甲信地方気象情報 第4号
		22時45分	大雪と暴風及び高波に関する関東甲信地方気象情報 第5号
	2月15日	4時50分	大雪と強風及び高波に関する関東甲信地方気象情報 第6号
		17時16分	大雪と強風及び高波に関する関東甲信地方気象情報 第7号
	2月20日	11時15分	なだれに関する関東甲信地方気象情報 第1号
2月24日	14時58分	なだれに関する関東甲信地方気象情報 第1号	
2月26日	10時55分	なだれと融雪に関する関東甲信地方気象情報 第1号	
名古屋地方气象台	2月13日	11時08分	大雪と強風及び高波に関する東海地方気象情報 第1号
		16時09分	大雪と強風及び高波に関する東海地方気象情報 第2号
	2月14日	5時02分	大雪と暴風及び高波に関する東海地方気象情報 第3号
		11時00分	大雪と暴風及び高波に関する東海地方気象情報 第4号
		16時11分	大雪と強風及び高波に関する東海地方気象情報 第5号
		22時18分	大雪と強風及び高波に関する東海地方気象情報 第6号
	2月15日	5時13分	大雪と強風及び高波に関する東海地方気象情報 第7号
		9時30分	大雪と強風及び高波に関する東海地方気象情報 第8号
大阪管区气象台	2月13日	11時05分	大雪に関する近畿地方気象情報 第1号
		16時00分	大雪と高波及び強風に関する近畿地方気象情報 第2号
	2月14日	5時00分	大雪と高波及び風雪に関する近畿地方気象情報 第3号
		10時49分	大雪と高波及び風雪に関する近畿地方気象情報 第4号
		16時10分	大雪と高波及び風雪に関する近畿地方気象情報 第5号
		6時02分	大雪と高波及び風雪に関する近畿地方気象情報 第6号
高松地方气象台	2月13日	5時00分	大雪に関する四国地方気象情報 第1号
		16時00分	大雪に関する四国地方気象情報 第2号
	2月14日	5時20分	大雪に関する四国地方気象情報 第3号
		16時00分	大雪に関する四国地方気象情報 第4号
福岡管区气象台	2月13日	5時29分	大雪に関する九州北部地方(山口県を含む)気象情報 第1号
		11時38分	大雪に関する九州北部地方(山口県を含む)気象情報 第2号
		15時50分	大雪に関する九州北部地方(山口県を含む)気象情報 第3号
		21時09分	大雪に関する九州北部地方(山口県を含む)気象情報 第4号
	2月14日	5時24分	大雪に関する九州北部地方(山口県を含む)気象情報 第5号
		11時00分	大雪に関する九州北部地方(山口県を含む)気象情報 第6号

府県気象情報

発表官署	発表日時	情報名及び番号
稚内地方気象台	2月16日	16時33分 暴風雪に関する宗谷地方気象情報 第1号
	2月17日	6時20分 暴風雪に関する宗谷地方気象情報 第2号
		14時50分 暴風雪に関する宗谷地方気象情報 第3号
	2月18日	5時22分 暴風雪に関する宗谷地方気象情報 第4号
		14時18分 暴風雪に関する宗谷地方気象情報 第5号
旭川地方気象台	2月17日	23時31分 暴風雪に関する上川・留萌地方気象情報 第1号
	2月18日	5時18分 暴風雪に関する上川・留萌地方気象情報 第2号
網走地方気象台	2月15日	16時37分 暴風雪と大雪に関する網走・北見・紋別地方気象情報 第1号
	2月16日	10時15分 暴風雪と大雪に関する網走・北見・紋別地方気象情報 第2号
		17時04分 暴風雪と大雪に関する網走・北見・紋別地方気象情報 第3号
		5時58分 暴風雪と大雪に関する網走・北見・紋別地方気象情報 第4号
	2月17日	17時10分 暴風雪と大雪に関する網走・北見・紋別地方気象情報 第5号
		5時38分 暴風雪と大雪に関する網走・北見・紋別地方気象情報 第6号
	2月18日	7時55分 暴風雪と大雪に関する網走・北見・紋別地方気象情報 第7号
釧路地方気象台	2月16日	5時32分 暴風雪に関する釧路・根室地方気象情報 第1号
		9時39分 暴風雪と高波に関する釧路・根室地方気象情報 第2号
		12時11分 暴風雪と高波及び大雪に関する釧路・根室地方気象情報 第3号
		16時29分 暴風雪と高波及び大雪に関する釧路・根室地方気象情報 第4号
	2月17日	5時52分 暴風雪と大雪に関する釧路・根室地方気象情報 第5号
		16時55分 暴風雪に関する釧路・根室地方気象情報 第6号
	2月18日	5時13分 暴風雪に関する釧路・根室地方気象情報 第7号
		16時20分 暴風雪に関する釧路・根室地方気象情報 第8号
	2月19日	6時10分 暴風雪に関する釧路・根室地方気象情報 第9号
室蘭地方気象台	2月15日	20時46分 暴風雪と高波に関する胆振・日高地方気象情報 第1号
	2月16日	6時19分 暴風雪と大雪及び高波に関する胆振・日高地方気象情報 第2号
		10時19分 暴風雪と大雪及び高波に関する胆振・日高地方気象情報 第3号
函館地方気象台	2月16日	2時50分 大雪に関する渡島・檜山地方気象情報 第1号
		6時40分 大雪に関する渡島・檜山地方気象情報 第2号
青森地方気象台	2月14日	11時25分 大雪と高波及び風雪に関する青森県気象情報 第1号
		16時42分 大雪と高波及び風雪に関する青森県気象情報 第2号
	2月15日	5時30分 大雪と高波及び風雪に関する青森県気象情報 第3号
		16時49分 大雪と高波及び風雪に関する青森県気象情報 第4号
		21時20分 大雪と高波及び風雪に関する青森県気象情報 第5号
	2月16日	6時33分 大雪と高波及び風雪に関する青森県気象情報 第6号
		17時11分 大雪と高波及び風雪に関する青森県気象情報 第7号
2月26日	11時32分 なだれと融雪に関する青森県気象情報 第1号	
盛岡地方気象台	2月14日	6時10分 大雪と暴風雪及び高波に関する岩手県気象情報 第1号
		17時05分 大雪と暴風雪及び高波に関する岩手県気象情報 第2号
	2月15日	6時02分 大雪と暴風雪及び高波に関する岩手県気象情報 第3号
		17時01分 大雪と暴風雪及び高波に関する岩手県気象情報 第4号
		5時45分 大雪と暴風雪及び高波に関する岩手県気象情報 第5号
	2月16日	11時26分 大雪と暴風雪及び高波に関する岩手県気象情報 第6号
		17時18分 大雪と暴風雪及び高波に関する岩手県気象情報 第7号
2月25日	15時09分 なだれに関する岩手県気象情報 第1号	
仙台管区気象台	2月13日	16時04分 大雪と暴風雪及び高波に関する宮城県気象情報 第1号
	2月14日	5時42分 大雪と暴風雪及び高波に関する宮城県気象情報 第2号
		16時49分 大雪と暴風雪及び高波に関する宮城県気象情報 第3号
		5時20分 大雪と暴風雪及び高波に関する宮城県気象情報 第4号
	2月15日	11時24分 大雪と暴風雪及び高波に関する宮城県気象情報 第5号
		16時27分 大雪と暴風雪及び高波に関する宮城県気象情報 第6号
		20時49分 暴風雪と高波及び大雪に関する宮城県気象情報 第7号
	2月16日	5時45分 暴風と高波に関する宮城県気象情報 第8号
		8時00分 暴風と高波に関する宮城県気象情報 第9号
		16時40分 暴風と高波に関する宮城県気象情報 第10号
2月25日	15時05分 なだれに関する宮城県気象情報 第1号	
秋田地方気象台	2月14日	16時54分 暴風雪と高波及び大雪に関する秋田県気象情報 第1号
	2月15日	5時18分 暴風雪と高波及び大雪に関する秋田県気象情報 第2号
		17時08分 暴風雪と高波及び大雪に関する秋田県気象情報 第3号
	2月16日	6時25分 暴風雪と高波及び大雪に関する秋田県気象情報 第4号
	2月25日	16時59分 なだれに関する秋田県気象情報 第1号
山形地方気象台	2月14日	6時44分 大雪と暴風雪及び高波に関する山形県気象情報 第1号
		17時00分 大雪と暴風雪及び高波に関する山形県気象情報 第2号
	2月15日	5時04分 大雪と暴風雪及び高波に関する山形県気象情報 第3号
		13時55分 大雪と暴風雪及び高波に関する山形県気象情報 第4号
		16時50分 大雪と暴風雪及び高波に関する山形県気象情報 第5号
	2月16日	5時59分 大雪と暴風雪及び高波に関する山形県気象情報 第6号
2月25日	15時42分 なだれに関する山形県気象情報 第1号	
福島地方気象台	2月13日	16時24分 大雪と暴風雪及び高波に関する福島県気象情報 第1号
	2月14日	6時25分 大雪と暴風雪及び高波に関する福島県気象情報 第2号
		16時39分 大雪と暴風雪及び高波に関する福島県気象情報 第3号
		6時30分 暴風と高波及び大雪に関する福島県気象情報 第4号
	2月15日	11時44分 暴風と高波及び大雪に関する福島県気象情報 第5号
		17時44分 暴風と高波及び大雪に関する福島県気象情報 第6号
	2月16日	6時07分 暴風雪と高波に関する福島県気象情報 第1号
		17時05分 暴風と高波に関する福島県気象情報 第2号
2月25日	15時24分 なだれに関する福島県気象情報 第1号	

発表官署	発表日時		情報名及び番号
水戸地方気象台	2月13日	17時33分	高波と強風及び大雪に関する茨城県気象情報 第1号
	2月14日	6時03分	高波と風雪及び大雪に関する茨城県気象情報 第2号
		17時23分	高波と風雪及び大雪に関する茨城県気象情報 第3号
	2月15日	6時14分	高波と大雨及び大雪に関する茨城県気象情報 第4号
		10時10分	大雨と高波及び突風に関する茨城県気象情報 第5号
		17時32分	大雨と高波及び強風に関する茨城県気象情報 第6号
宇都宮地方気象台	2月13日	17時14分	大雪に関する栃木県気象情報 第1号
	2月14日	5時47分	大雪と風雪に関する栃木県気象情報 第2号
		17時20分	大雪と風雪に関する栃木県気象情報 第3号
	2月15日	7時08分	大雪と風雪に関する栃木県気象情報 第4号
		17時44分	大雪と風雪に関する栃木県気象情報 第5号
	2月20日	11時32分	なだれに関する栃木県気象情報 第1号
2月24日	15時10分	なだれに関する栃木県気象情報 第1号	
前橋地方気象台	2月13日	11時39分	大雪に関する群馬県気象情報 第1号
		16時38分	大雪に関する群馬県気象情報 第2号
	2月14日	5時47分	大雪に関する群馬県気象情報 第3号
		16時53分	大雪に関する群馬県気象情報 第4号
		22時18分	大雪に関する群馬県気象情報 第5号
	2月15日	2時21分	大雪に関する群馬県気象情報 第6号
		5時38分	大雪に関する群馬県気象情報 第7号
		11時01分	大雪に関する群馬県気象情報 第8号
	2月20日	11時40分	なだれに関する群馬県気象情報 第1号
	2月24日	15時14分	なだれに関する群馬県気象情報 第1号
2月27日	11時14分	なだれに関する群馬県気象情報 第2号	
熊谷地方気象台	2月13日	11時45分	大雪に関する埼玉県気象情報 第1号
		17時16分	大雪に関する埼玉県気象情報 第2号
	2月14日	6時21分	大雪と強風に関する埼玉県気象情報 第3号
		17時27分	大雪と風雪に関する埼玉県気象情報 第4号
		18時35分	大雪と風雪に関する埼玉県気象情報 第5号
		23時09分	大雪と風雪に関する埼玉県気象情報 第6号
	2月15日	5時57分	大雪と風雪及び大雨に関する埼玉県気象情報 第7号
		11時35分	大雨と強風及び突風に関する埼玉県気象情報 第8号
		18時02分	大雨と強風及び突風に関する埼玉県気象情報 第9号
	2月16日	4時44分	なだれに関する埼玉県気象情報 第1号
	2月20日	11時38分	なだれに関する埼玉県気象情報 第1号
2月23日	11時50分	なだれに関する埼玉県気象情報 第1号	
2月24日	15時32分	なだれに関する埼玉県気象情報 第1号	
2月26日	11時33分	なだれと融雪に関する埼玉県気象情報 第1号	
銚子地方気象台	2月13日	17時14分	強風と高波及び大雪に関する千葉県気象情報 第1号
		5時45分	強風と高波及び大雪に関する千葉県気象情報 第2号
	2月14日	17時28分	強風と高波及び大雪に関する千葉県気象情報 第3号
		23時30分	強風と高波及び大雪に関する千葉県気象情報 第4号
	2月15日	5時26分	大雨と強風及び高波に関する千葉県気象情報 第5号
		13時30分	大雨と強風及び高波に関する千葉県気象情報 第6号
気象庁予報部	2月13日	10時30分	大雪と強風及び高波に関する東京都気象情報 第1号
		16時20分	大雪と強風及び高波に関する東京都気象情報 第2号
	2月14日	6時02分	大雪と強風及び高波に関する東京都気象情報 第3号
		11時44分	大雪と高波及び大雨に関する東京都気象情報 第4号
		17時18分	大雪と高波及び大雨に関する東京都気象情報 第5号
		21時47分	大雪と高波及び大雨に関する東京都気象情報 第6号
	2月15日	5時01分	大雪と高波及び大雨に関する東京都気象情報 第7号
		9時10分	大雪と高波及び大雨に関する東京都気象情報 第8号
	2月16日	6時39分	なだれに関する東京都気象情報 第1号
	2月20日	11時21分	なだれに関する東京都気象情報 第1号
	2月24日	15時00分	なだれに関する東京都気象情報 第1号
	2月26日	10時50分	なだれに関する東京都気象情報 第1号
	2月27日	11時18分	なだれに関する東京都気象情報 第2号
横浜地方気象台	2月13日	16時35分	大雪と風雪及び高波に関する神奈川県気象情報 第1号
		6時39分	大雪と風雪及び高波に関する神奈川県気象情報 第2号
	2月14日	17時00分	大雪と風雪及び高波に関する神奈川県気象情報 第3号
		6時21分	高波と大雨及び雷に関する神奈川県気象情報 第4号
	2月20日	11時27分	なだれに関する神奈川県気象情報 第1号
2月24日	15時32分	なだれに関する神奈川県気象情報 第1号	
2月26日	11時40分	なだれに関する神奈川県気象情報 第1号	
甲府地方気象台	2月13日	11時16分	大雪に関する山梨県気象情報 第1号
		16時39分	大雪に関する山梨県気象情報 第2号
	2月14日	5時50分	大雪に関する山梨県気象情報 第3号
		11時45分	大雪と雷及び突風に関する山梨県気象情報 第4号
		17時19分	大雪と雷及び突風に関する山梨県気象情報 第5号
		23時38分	大雪と雷及び突風に関する山梨県気象情報 第6号
	2月15日	5時44分	大雪と雷及び突風に関する山梨県気象情報 第7号
		11時49分	大雪と雷及び突風に関する山梨県気象情報 第8号
	2月20日	11時30分	なだれに関する山梨県気象情報 第1号
	2月23日	15時30分	なだれに関する山梨県気象情報 第1号
2月26日	11時24分	なだれと融雪に関する山梨県気象情報 第1号	

発表官署	発表日時		情報名及び番号
長野地方気象台	2月13日	11時04分	大雪に関する長野県気象情報 第1号
		16時52分	大雪に関する長野県気象情報 第2号
	2月14日	5時30分	大雪に関する長野県気象情報 第3号
		11時26分	大雪に関する長野県気象情報 第4号
		16時57分	大雪に関する長野県気象情報 第5号
		20時32分	大雪に関する長野県気象情報 第6号
	2月15日	5時35分	大雪に関する長野県気象情報 第7号
		11時33分	大雪に関する長野県気象情報 第8号
		17時05分	大雪に関する長野県気象情報 第9号
	2月16日	5時25分	大雪に関する長野県気象情報 第10号
2月20日	11時34分	なだれに関する長野県気象情報 第1号	
2月24日	15時43分	なだれに関する長野県気象情報 第1号	
2月26日	11時22分	なだれと融雪に関する長野県気象情報 第1号	
岐阜地方気象台	2月14日	5時08分	大雪に関する岐阜県気象情報 第1号
		11時22分	大雪に関する岐阜県気象情報 第2号
		16時57分	大雪に関する岐阜県気象情報 第3号
静岡地方気象台	2月13日	11時37分	大雪と強風及び高波に関する静岡県気象情報 第1号
		17時11分	大雪と強風及び高波に関する静岡県気象情報 第2号
	2月14日	5時43分	大雪と暴風及び高波に関する静岡県気象情報 第3号
		11時25分	大雪と暴風及び高波に関する静岡県気象情報 第4号
		17時35分	大雪と強風及び高波に関する静岡県気象情報 第5号
		23時49分	大雪と強風及び高波に関する静岡県気象情報 第6号
	2月15日	5時26分	大雪と強風及び高波に関する静岡県気象情報 第7号
		9時50分	大雪と強風及び高波に関する静岡県気象情報 第8号
名古屋地方気象台	2月13日	11時28分	大雪と強風及び高波に関する愛知県気象情報 第1号
		16時25分	大雪と強風及び高波に関する愛知県気象情報 第2号
	2月14日	5時47分	大雪と暴風及び高波に関する愛知県気象情報 第3号
		11時31分	大雪と暴風及び高波に関する愛知県気象情報 第4号
		16時41分	大雪と強風及び高波に関する愛知県気象情報 第5号
		18時34分	強風と高波に関する愛知県気象情報 第6号
	2月15日	5時42分	強風と高波に関する愛知県気象情報 第7号
津地方気象台	2月13日	17時14分	大雪と強風及び高波に関する三重県気象情報 第1号
		5時57分	大雪と強風及び高波に関する三重県気象情報 第2号
	2月14日	11時33分	大雪と強風及び高波に関する三重県気象情報 第3号
		16時54分	大雪と強風及び高波に関する三重県気象情報 第4号
彦根地方気象台	2月13日	16時23分	大雪に関する滋賀県気象情報 第1号
		5時02分	大雪に関する滋賀県気象情報 第2号
	2月14日	16時28分	大雪と風雪に関する滋賀県気象情報 第3号
		6時13分	大雪と風雪に関する滋賀県気象情報 第4号
	2月15日	8時25分	強風に関する滋賀県気象情報 第5号
		16時45分	強風に関する滋賀県気象情報 第6号
		5時05分	強風に関する滋賀県気象情報 第7号
京都地方気象台	2月13日	16時08分	大雪に関する京都府気象情報 第1号
		5時10分	大雪と高波及び風雪に関する京都府気象情報 第2号
	2月14日	10時55分	大雪と高波及び風雪に関する京都府気象情報 第3号
		15時35分	高波と強風に関する京都府気象情報 第4号
	2月15日	6時17分	高波と強風に関する京都府気象情報 第5号
		16時25分	高波と強風に関する京都府気象情報 第6号
大阪管区気象台	2月13日	11時10分	大雪に関する大阪府気象情報 第1号
		16時14分	大雪に関する大阪府気象情報 第2号
	2月14日	5時15分	大雪と高波及び風雪に関する大阪府気象情報 第3号
		11時08分	大雪と高波及び風雪に関する大阪府気象情報 第4号
		16時06分	大雪と高波及び風雪に関する大阪府気象情報 第5号
神戸地方気象台	2月13日	11時15分	大雪に関する兵庫県気象情報 第1号
		16時14分	大雪に関する兵庫県気象情報 第2号
	2月14日	5時50分	大雪と高波及び強風に関する兵庫県気象情報 第3号
		16時15分	大雪と高波及び強風に関する兵庫県気象情報 第4号
奈良地方気象台	2月13日	16時05分	大雪に関する奈良県気象情報 第1号
		5時35分	大雪に関する奈良県気象情報 第2号
	2月14日	10時02分	大雪に関する奈良県気象情報 第3号
		15時51分	大雪に関する奈良県気象情報 第4号
		18時40分	大雪に関する奈良県気象情報 第5号
	2月15日	5時10分	大雪に関する奈良県気象情報 第6号
		8時25分	大雪に関する奈良県気象情報 第7号
和歌山地方気象台	2月13日	11時14分	雪に関する和歌山県気象情報 第1号
		16時19分	大雪と高波及び風雪に関する和歌山県気象情報 第2号
	2月14日	5時32分	大雪と高波及び風雪に関する和歌山県気象情報 第3号
		16時40分	高波と強風に関する和歌山県気象情報 第4号
	2月15日	6時08分	高波と強風に関する和歌山県気象情報 第5号

発表官署	発表日時		情報名及び番号
徳島地方气象台	2月13日	5時33分	大雪に関する徳島県気象情報 第1号
		16時00分	大雪に関する徳島県気象情報 第2号
	2月14日	5時27分	大雪に関する徳島県気象情報 第3号
		11時04分	大雪に関する徳島県気象情報 第4号
		15時55分	大雪に関する徳島県気象情報 第5号
高松地方气象台	2月13日	5時25分	大雪に関する香川県気象情報 第1号
		16時05分	大雪に関する香川県気象情報 第2号
	2月14日	5時37分	大雪に関する香川県気象情報 第3号
		16時05分	大雪に関する香川県気象情報 第4号
松山地方气象台	2月13日	11時00分	大雪に関する愛媛県気象情報 第1号
		16時10分	大雪に関する愛媛県気象情報 第2号
	2月14日	5時45分	大雪に関する愛媛県気象情報 第3号
		9時50分	大雪に関する愛媛県気象情報 第4号
		11時31分	大雪に関する愛媛県気象情報 第5号
		13時47分	大雪に関する愛媛県気象情報 第6号
高知地方气象台	2月13日	16時26分	大雪に関する高知県気象情報 第1号
	2月14日	6時20分	大雪に関する高知県気象情報 第2号
		15時25分	大雪に関する高知県気象情報 第3号
福岡管区气象台	2月13日	16時05分	大雪に関する福岡県気象情報 第1号
		20時51分	大雪に関する福岡県気象情報 第2号
	2月14日	2時49分	大雪に関する福岡県気象情報 第3号
		6時30分	大雪に関する福岡県気象情報 第4号
		7時53分	大雪に関する福岡県気象情報 第5号
佐賀地方气象台	2月13日	20時47分	大雪に関する佐賀県気象情報 第1号
	2月14日	3時21分	大雪に関する佐賀県気象情報 第2号
		8時05分	大雪に関する佐賀県気象情報 第3号
熊本地方气象台	2月13日	5時36分	大雪に関する熊本県気象情報 第1号
		11時22分	大雪に関する熊本県気象情報 第2号
		16時32分	大雪に関する熊本県気象情報 第3号
	2月14日	5時47分	大雪に関する熊本県気象情報 第4号
		11時20分	大雪に関する熊本県気象情報 第5号
		15時29分	大雪に関する熊本県気象情報 第6号
大分地方气象台	2月13日	5時47分	大雪に関する大分県気象情報 第1号
		15時37分	大雪に関する大分県気象情報 第2号
	2月14日	6時00分	大雪に関する大分県気象情報 第3号
		11時10分	大雪に関する大分県気象情報 第4号
宮崎地方气象台	2月13日	11時27分	大雪に関する宮崎県気象情報 第1号
		16時41分	大雪に関する宮崎県気象情報 第2号
	2月14日	5時29分	大雪に関する宮崎県気象情報 第3号
		9時39分	大雪に関する宮崎県気象情報 第4号

付表 8 土砂災害警戒情報発表状況

：発表 ：継続 解：解除

茨城県、水戸地方気象台共同発表

対象地域名	2月15日					
	第1号 9:23	第2号 9:55	第3号 11:15	第4号 12:15	第5号 13:45	第6号 15:10
日立市						解
石岡市				解		
常陸太田市						解
高萩市						解
北茨城市						解
笠間市					解	
常陸大宮市						解
那珂市						解
城里町					解	
東海村					解	

東京都、気象庁予報部共同発表

対象地域名	2月14日	2月15日
	第1号 22:40	第2号 6:30
三宅村		解

付表 9 指定河川洪水予報発表状況

発表官署	河川名	情報番号	発表日時	種類
水戸地方気象台	利根川水系桜川	第1号	2月15日14時20分	はん濫注意情報
		第2号	2月15日17時00分	はん濫注意情報
		第3号	2月16日02時50分	はん濫注意情報解除

茨城県との共同発表

付表 10 竜巻注意情報発表状況

発表官署	発表日時	情報名及び番号
水戸地方気象台	2月15日	1時37分 茨城県竜巻注意情報 第1号
		5時06分 茨城県竜巻注意情報 第2号
		8時21分 茨城県竜巻注意情報 第3号
		9時21分 茨城県竜巻注意情報 第4号
		10時21分 茨城県竜巻注意情報 第5号
		11時21分 茨城県竜巻注意情報 第6号
宇都宮地方気象台	2月15日	5時43分 栃木県竜巻注意情報 第1号
		8時26分 栃木県竜巻注意情報 第2号
		9時26分 栃木県竜巻注意情報 第3号
		10時28分 栃木県竜巻注意情報 第4号
		11時30分 栃木県竜巻注意情報 第5号
前橋地方気象台	2月15日	5時07分 群馬県竜巻注意情報 第1号
		8時27分 群馬県竜巻注意情報 第2号
		9時26分 群馬県竜巻注意情報 第3号
		10時25分 群馬県竜巻注意情報 第4号
熊谷地方気象台	2月15日	5時06分 埼玉県竜巻注意情報 第1号
		8時26分 埼玉県竜巻注意情報 第2号
		9時26分 埼玉県竜巻注意情報 第3号
		10時26分 埼玉県竜巻注意情報 第4号
銚子地方気象台	2月15日	1時06分 千葉県竜巻注意情報 第1号
		2時16分 千葉県竜巻注意情報 第2号
		5時06分 千葉県竜巻注意情報 第3号
		8時35分 千葉県竜巻注意情報 第4号
		10時20分 千葉県竜巻注意情報 第5号

付表 1 1 地方気象台等における都道府県及び市町村等への支援状況

(1) 県災害対策本部等への職員の派遣状況

官署	派遣先	実施日
東京管区気象台	政府非常災害現地対策本部（山梨県）（8日間のべ8名）	2月18日～25日
前橋地方気象台	政府現地災害対策室（群馬県）（8日間のべ16名）	2月18日～25日
	群馬県災害対策本部会議（7回10名）	2月17日、19日～24日
熊谷地方気象台	政府現地災害対策室（埼玉県）（11日間のべ22名）	2月18日～28日
甲府地方気象台	政府現地連絡調整室（3日間のべ11名）	2月25日～27日
	県災害対策本部会議（6回8名）	2月19日～28日
	雪崩等災害対策連絡会議（3回4名）	3月1日、4日、12日
長野地方気象台	県雪対策連絡会議（2回2名）	2月17日
静岡地方気象台	静岡県災害対策本部対策会議（2回5名）	2月17日、18日

(2) 都道府県及び市町村等への支援

官署	対象市町村
稚内地方気象台	電話による問合せへの対応（警報や今後の見通し） 宗谷総合振興局、稚内建設管理部、稚内警察署、稚内開発建設部、浜頓別町、枝幸町、豊富町、稚内市（2月16日～18日）
旭川地方気象台	電話による問合せへの対応（今後の気象状況、警報発表の見込等） 留萌建設管理部、留萌海上保安部、稚内海上保安部（2月14日～16日）
網走地方気象台	電話による問合せへの対応（警報や今後の見通し、災害情報の共有） オホーツク総合振興局、北見市、網走市、紋別市、斜里町、湧別町、大空町、網走開発建設部（2月14日～18日）
釧路地方気象台	電話による問合せへの対応（警報や今後の気象見通し） 釧路海上保安部、根室海上保安部、羅臼海上保安署、釧路総合振興局、根室振興局、釧路建設管理部、根室市、中標津町、羅臼町、標津町、標茶町、弟子屈町、別海町、JR北海道釧路支社（2月14日～19日）
帯広測候所	電話による問合せへの対応（警報や今後の見通し、災害情報の共有） 十勝総合振興局、帯広開発建設部、広尾海上保安署（2月14日～19日）
室蘭地方気象台	電話による問合せへの対応（警報や今後の見通し、災害情報の共有） 日高振興局、苫小牧海上保安署、えりも町、新冠町、登別市、豊浦町（2月14日～18日）
札幌管区気象台	電話による問合せへの対応（警報や今後の見通し、災害情報の共有） 北海道、石狩振興局、空知総合振興局、札幌建設管理部、石狩市、札幌市、江別市、千歳市、恵庭市、岩見沢市、余市町、北海道開発局、札幌開発建設部、第一管区海上保安本部、札幌北警察署（2月14日～19日）
函館地方気象台	ホットラインによる問合せへの対応（今後の気象状況、警報の見通しの解説） 檜山振興局、北海道警察函館方面本部（2月14日）
青森地方気象台	ホットラインによる支援（気象の見通しなどの問合せへの対応） 八戸市（2月16日）、三沢市（2月15日～16日）、十和田市（2月15日）
	メールによる支援（気象の見通しについて情報提供） 青森県（2月14日、17日）
盛岡地方気象台	ホットラインによる支援（警報、大雪の見通しなどの問合せへの対応） 岩手県、二戸市、遠野市、一関市、一戸町、九戸村、雫石町（2月14日～16日）
仙台管区気象台	ホットラインによる支援（暴風、大雪の見通しなどの問合せへの対応） 仙台市（2月14日～15日）、石巻市（2月14日）
秋田地方気象台	メールによる支援（2月15日～2月16日間の注・警報時系列を提供） 秋田県、秋田海上保安部（2月14日）
福島地方気象台	ホットラインによる支援（警報・大雪の見通しなどの問合せへの対応） 相馬市、いわき市、福島市、南相馬市、郡山市、磐梯町、国見町、中島村（2月13日～19日）
気象庁予報部 東京管区気象台	ホットラインによる支援（警報の見通しなどの問合せへの対応） 東京都（総務局総合防災部、建設局河川部）、東京消防庁、警視庁、14区市町村（延べ43回 2月14日～16日）
	メールによる支援（気象の見通しなどについて情報提供） 東京都（総務局総合防災部、建設局河川部）、東京消防庁、警視庁（2月12日、13日（2回）、14日（2回）） 関東地方整備局、関東運輸局、関東地方測量部、第三管区海上保安本部、陸上自衛隊東部方面總監部（2月13日、2月14日（2回）、2月17日）
水戸地方気象台	県、県警等へ気象の見通しを説明、最新の情報入手を呼びかけ（2月13日～14日）
	ホットラインへの問合せに対する解説（気象状況などの解説を実施） 北茨城市（2月14日）
	ホットラインによる支援（土砂災害警戒情報の解説と今後の見通しを説明）（2月15日） 日立市、常陸太田市、笠間市、那珂市、東海村、高萩市、北茨城市

官署	対象市町村
宇都宮地方気象台	警報発表・解除時にホットラインで県に事前連絡するとともに今後の見通しを解説(2月15日)
前橋地方気象台	メールによる支援(パーチャート(大雪の予想資料)を送付) 群馬県農政技術支援課、県市及び国、報道機関など(2月13日)
	ホットラインによる支援(大雪警報を発表した根拠や雪の見通しを解説) 群馬県総務部危機管理室(2月14日)
熊谷地方気象台	ホットラインへの問合せに対する解説(予報および気象状況などの解説を実施) 埼玉県、川口市、春日部市、秩父市、朝霞市、さいたま市、熊谷市 (延べ23回 2月13日~3月5日)
銚子地方気象台	ホットラインへの問合せに対する解説(気象状況などの解説を実施) 袖ヶ浦市、匝瑳市、長柄町(延べ3回 2月14日~16日)
横浜地方気象台	ホットラインによる支援(大雪警報の可能性を連絡 2月14日) 神奈川県、横須賀市、平塚市、秦野市、大和市、相模原市、小田原市、二宮町
	ホットラインへの問合せに対する解説(気象状況などの解説を実施) 海老名市、藤沢市、横須賀市(延べ4回 2月14日~16日)
甲府地方気象台	ホットラインによる支援(気象の見通し) 山梨県、富士吉田市
	ホットラインへの問合せに対する解説(気象状況などの解説を実施) 甲斐市、甲府市、韮崎市、鳴沢村、北杜市、大月市(延べ13回 2月13日~16日)
長野地方気象台	ホットラインへの問合せに対する解説(気象状況などの解説を実施) 駒ヶ根市、飯田市、伊那市、岡谷市、松本市(延べ7回 2月13日~16日)
	浅間山火山防災連絡事務所を通じて、軽井沢町へ気象解説、資料提供 (2月15日(電話)、2月17日(軽井沢町役場に出向く)、以後適宜)
静岡地方気象台	ホットラインによる支援(今後の気象状況等の解説、問合せに対応) 静岡市、三島市、裾野市、函南町、御殿場市(2月13日~20日)
名古屋地方気象台	ホットラインへの問合せに対する解説(気象状況などの解説を実施) 豊橋市(延べ2回 2月14日~15日)
津地方気象台	ホットラインによる支援(気象状況などの解説を実施) 三重県(延べ4回 2月13日~2月14日)
	ホットラインへの問合せに対する解説(気象状況などの解説を実施) 三重県、3市、2町(延べ9回 2月14日)
彦根地方気象台	ホットラインによる支援(気象状況を解説) 滋賀県危機管理局、滋賀県長浜土木事務所、大津市、甲賀市、NHK 大津放送局(2月13日、14日)
神戸地方気象台	電話による問合せへの対応(今後の気象状況を解説) 兵庫県災害対策課、第五管区海上保安部、兵庫県警災害対策課(2月14日、17日、19日 計5回)
大阪管区気象台	ホットラインによる支援(今後の気象状況を解説) 大阪府、堺市(2月13日、14日)
	メールによる支援(今後の気象状況を解説) 大阪府農政室、近畿農政局、中国四国農政局、大阪府立環境農林水産総合研究所 (2月12日、13日)
奈良地方気象台	メールによる支援(「14日未明からの降雪について」や「今後の状況について」の解説資料送付) 奈良県各防災部局(県警、防災統括室、県土マネジメント部(道路、河川、砂防関係))、 全市町村(2月13日、14日)
	ホットラインへの問合せに対する解説(実況、今後の気象状況等を解説) 奈良県、奈良市、桜井市(2月14日、15日)
	電話による支援 奈良県(2月13日)
岡山地方気象台	電話による問合せへの対応(今後の気象状況を解説) 玉野市(2月13日)、赤磐市(2月14日)
高松地方気象台	ホットラインによる支援(今後の気象状況を解説) 香川県、高松市、香川県警察本部(2月13日~17日)
松山地方気象台	電話による支援(気象の見通しについて解説) 愛媛県(2月13日、17日)
福岡管区気象台	電話による問合せへの対応(今後の気象状況等) 福岡県(2月13日)

(3) 災害復旧活動への支援

官署	対象機関
気象庁予報部 東京管区気象台	災害時気象支援資料 ¹ を提供（2月14日～15日、1日2回） 提供先：東京都総務局総合防災部、大島町
	電話による支援（孤立集落のある市町村へ気象の見通しを解説） 提供先：青梅市、奥多摩町、檜原村（2月19日、24日、26日、28日）
	メールによる支援（気象の見通しなどについて情報提供） 提供先：東京都（総務局総合防災部、建設局河川部）、東京消防庁、警視庁 （2月19日、24日（2回）、26日、28日）
前橋地方気象台	災害時気象支援資料（「群馬県の天気について」をメールにて送付）朝夕の2回 提供先：群馬県現地災害対策室、群馬県総務部危機管理室、藤岡市、上野村（2月19日・20日）、 南牧村（2月20日）
	気象予測に関する支援資料を前橋地方気象台ホームページに掲載 掲載市町村：沼田市、藤岡市、安中市、上野村、神流町、下仁田町、南牧村、高山村、東吾妻町 （2月20日～）
	災害時気象支援資料（「航空用気象支援資料」をメールにて送付）夕1回 提供先：群馬県現地災害対策室、群馬県総務部危機管理室（2月21日～24日）
	メールによる支援（第1回群馬県災害対策本部会議での説明資料を送付） 群馬県総務部危機管理室（2月18日）
	メール・電話による支援（気象解説等を実施、災害時気象支援資料の利用を呼びかけ） 藤岡市、上野村（2月19日、20日）、南牧村（2月20日）
	ホットラインによる支援（25日から28日までの気温上昇に伴うなだれの注意喚起） 安中市、下仁田町（2月24日）
熊谷地方気象台	気象予測に関する支援資料を熊谷地方気象台ホームページに掲載 掲載市町村：秩父市、飯能市、小鹿野町、長瀬町、皆野町、横瀬町、越生町 （2月20日～）
	孤立集落のある市町村への情報提供（気象台作成の災害時気象支援資料を県から送付）
	災害時気象支援資料の提供 提供先：埼玉県現地災害対策室および埼玉県、秩父市、飯能市、小鹿野町、長瀬町、皆野町、 横瀬町、越生町（2月18日～3月6日）
横浜地方気象台	なだれの危険性・孤立集落のある市町村への情報提供 提供先：愛川町、清川村、秦野市、相模原市、箱根町、南足柄市、山北町、松田町
甲府地方気象台	気象予測に関する支援資料を甲府地方気象台ホームページに掲載 掲載市町村：甲府市、大月市、早川町、身延町、西桂町、富士河口湖町、小菅村、丹波山村 （2月20日～）
	県防災部局へメールにより今後の見通しを提供（2月17日～18日） 県へ災害時気象支援資料を提供（2月19日～20日）
	孤立集落のある市町村への情報提供 気象台作成の災害時気象支援資料を県から送付（2月19日09時～20日17時）
長野地方気象台	孤立集落のある市町村への情報提供 提供先：佐久市、天龍村

¹災害時気象支援資料：自然災害や事故災害等発生時に都道府県や市町村等が実施する災害応急活動等を支援するため、地方気象台等が防災関係機関へ提供する被災地向けの気象情報

(4)関係機関への解説・説明会等

官署名	対象機関	開催日
稚内地方気象台	映像と音声による気象解説 防災情報共有 WAN にて、防災関係機関を対象に「19日にかけての暴風雪と大雪について」(札幌管区気象台作成)の気象解説を実施	2月18日
	メールによる解説資料送付 防災情報共有 WAN 未接続の防災関係機関に解説資料(札幌管区気象台作成)を送付	2月18日
網走地方気象台	映像と音声による気象解説 防災情報共有 WAN にて、防災関係機関を対象に「18日にかけての暴風雪と大雪について」の気象解説を実施	2月17日
	メールによる解説資料送付 防災情報共有 WAN 未接続の機関を含む市町村・防災機関に解説資料を送付	2月17日
釧路地方気象台	メールによる解説資料送付 「気象シナリオ」を釧路・根室地方全市町村、釧路総合振興局、根室振興局、防災関係機関に送付	2月14日
帯広測候所	メールによる解説資料送付 「気象シナリオ」を十勝地方全市町村、十勝総合振興局、防災関係機関に送付	2月14日
	メールによる解説資料送付 札幌管区気象台が作成した解説資料などを、帯広開発建設部、十勝総合振興局経由で管内全市町村へ送付	2月17日、18日
室蘭地方気象台	メールによる解説資料送付 札幌管区気象台が作成した解説資料を防災情報共有 WAN 接続の防災機関(未接続含む)に送付	2月17日、18日
札幌管区気象台	映像と音声による気象解説 防災情報共有 WAN にて、防災関係機関を対象に「18日にかけての暴風雪と大雪について」・「19日にかけての暴風雪と大雪について」の気象解説を実施	2月17日、18日
	メールによる解説資料送付 防災情報共有 WAN 未接続の防災機関に解説資料を送付	2月17日、18日
福島地方気象台	福島県庁内連絡会議にて気象状況説明(35名)	2月14日
	福島県への天候見通しの解説(自衛隊への救助要請のため)	2月15日
前橋地方気象台	群馬テレビによる生放送中の電話での解説(ニュース内の18:05~2・3分程度；明日にかけての雪の予想と今後の注意事項について)	2月14日
成田航空地方気象台	気象台にて成田国際空港内の関係機関を対象に「降雪に関する説明会」を開催(14機関26名)	2月13日
東京航空地方気象台	気象台にて東京国際空港内の関係機関を対象に「雪に関する説明会」を開催(18機関37名)	2月13日
中部航空地方気象台	気象台にて中部国際空港内の関係機関を対象に「雪に関する説明会」を開催(14機関26名)	2月13日
関西航空地方気象台	気象台にて関西国際空港内の関係機関を対象に「雪に関する説明会」を開催(14機関25名)	2月13日

付表 1 2 被害状況

人的・住家被害の状況（3月6日14時00分現在 消防庁調べ）

都道府県名	人的被害				住家被害					非住家被害	
	死者 人	行方 不明者 人	負傷者		全壊 棟	半壊 棟	一部 破損 棟	床上 浸水 棟	床下 浸水 棟	公共 建物 棟	その 他 棟
			重傷 人	軽傷 人							
北海道			2	5			2				1
青森県			1	3			2		1		
岩手県	2		1	1			3			1	7
宮城県			1	3			25			6	60
秋田県	1			2							1
山形県			1	3							
福島県			2	9	1		3		5	7	34
茨城県				4							
栃木県			5	15		2	24				
群馬県	8		25	69	2		27	1	4		16
埼玉県	3		12	99		1	19			3	45
千葉県				12							
東京都			2	214		1	76			20	72
神奈川県			4	30			21			2	41
新潟県			4								
山梨県	5		37	70	13	42	357				
長野県	4		17	31			14	1	20		24
岐阜県	1		4	7							1
静岡県	1			2			4				39
愛知県				1			3				1
京都府							3				1
和歌山県				1							
大分県				2			2			1	4
宮崎県	1										1
合計	26	0	118	583	16	46	585	2	30	40	348

主な人的被害（3月6日14時00分現在 消防庁調べ）

岩手県：奥州市において、倒壊した車庫の屋根の下敷きとなり 82 歳男性が死亡（2 月 16 日）

西和賀町において、除雪中に屋根からの落雪に埋もれ 69 歳男性が死亡（2 月 16 日）

秋田県：大仙市において、屋根の雪下ろし中に転落し雪に埋もれた 77 歳男性が死亡（2 月 14 日）

群馬県：前橋市において、ビニールハウスが潰れ生き埋めとなった男性が死亡（2 月 15 日）

伊勢崎市において、倒壊した車庫の屋根の下敷きとなり 56 歳男性が死亡（2 月 15 日）

- 日)
 藤岡市において、倒壊したカーポートの下敷きとなり 53 歳男性が死亡(2月15日)
 富岡市において、バラック倒壊による頸部圧迫により 79 歳男性が死亡(2月15日)
 中之条町において、雪に囲まれた車内で一酸化炭素中毒となり 43 歳男性が死亡(2月15日)
 川場村において、雪に埋もれた車内で発見された 37 歳男性が死亡(2月15日)
 南牧村において、車中で仮眠中、一酸化炭素中毒により 52 歳男性が死亡(2月14日)
 沼田市において、小型重機で除雪作業中に横転し、小型重機の下敷きになった 64 歳男性が死亡(2月27日)
- 埼玉県：加須市において、崩落したベランダ屋根の下敷きとなり 67 歳女性が死亡(2月15日)
 深谷市において、上部からの落雪により 70 歳女性が死亡(2月15日)
 横瀬町において、上部からの落雪により 78 歳男性が死亡(2月16日)
- 山梨県：富士河口湖町において、県道で倒れていた 53 歳女性が死亡(2月15日)
 北杜市において、48 歳男性が凍死(2月15日)
 中央市において、74 歳男性が車内に閉じ込められ、一酸化炭素中毒で死亡(2月15日)
 富士吉田市において、70 歳代女性が落雪の中で発見(2月18日発見)
 笛吹市において、76 歳男性が車内にて一酸化炭素中毒で死亡(2月17日発見)
- 長野県：原村において、カーポートの下敷きとなり 81 歳女性が死亡(2月15日)
 長野市において、除雪作業の過度の身体的負担により倒れた 66 歳男性が死亡(2月15日)
 上田市において、雪の下敷きになっていた 83 歳女性が死亡(2月19日発見)
 富士見町において、路上で倒れていた 31 歳男性が死亡(2月16日発見)
- 静岡県：富士宮市において、何らかの原因により側溝に転落、身動きができず低体温症で 80 歳男性が死亡(2月15日発見)
- 岐阜県：白川村において、雪崩に巻き込まれた 33 歳男性が死亡(2月16日)
- 宮崎県：諸塚村において、自宅脇の斜面に誤って滑落し、身動きがとれなくなった女性が死亡(2月14日)

農林水産関係(2月28日15時00分現在 農林水産省調べ) 今冬期全体の被害

区分	主な被害	被害数	被害地域 (現在34都道府県から報告あり)
農作物等	農作物等の損傷	4,513ha	青森県、岩手県、宮城県、秋田県、山形県、福島県、茨城県、栃木県、群馬県、埼玉県、千葉県、東京都、山梨県、長野県、岐阜県、愛知県、三重県、大阪府、兵庫県、奈良県、和歌山県、岡山県、徳島県、長崎県、熊本県、大分県、宮崎県
	家畜の斃死	19,614羽頭	北海道、青森県、岩手県、宮城県、福島県、山梨県、愛知県、熊本県

	生乳の廃棄	201トン	北海道、岩手県、福島県
	ビニールハウスの損壊	18,951件	北海道、青森県、岩手県、宮城県、秋田県、山形県、福島県、茨城県、栃木県、群馬県、埼玉県、千葉県、東京都、神奈川県、山梨県、長野県、静岡県、岐阜県、愛知県、三重県、滋賀県、京都府、大阪府、兵庫県、奈良県、和歌山県、岡山県、広島県、徳島県、愛媛県、熊本県、大分県、宮崎県
	畜舎の損壊	951件	青森県、岩手県、宮城県、福島県、岐阜県、徳島県、長崎県、熊本県、大分県
農地・農業用施設関係	農業用施設の損壊	1箇所	埼玉県
林野関係	木材加工・流通施設	123箇所	福島県、栃木県、群馬県、埼玉県、神奈川県、山梨県、長野県
	特用林産施設等	405箇所	岩手県、宮城県、秋田県、福島県、茨城県、栃木県、群馬県、埼玉県、千葉県、東京都、神奈川県、山梨県、長野県、岐阜県、静岡県、愛知県、三重県、奈良県、和歌山県、熊本県、大分県、宮崎県
水産関係	漁船	50隻	青森県、宮城県、福島県、神奈川県
	養殖施設	1,013件	宮城県、群馬県、東京都、山梨県
	水産物	8,763トン	宮城県、東京都、山梨県、長野県

注：被害については、現時点で判明しているものを記載しており、引き続き調査中。

孤立地域等の状況（内閣府資料（2月20日現在）より）

少なくとも以下の市町村では孤立地域が発生したとみられる。

宮城県：丸森町

群馬県：藤岡市、上野村、神流町、下仁田町、南牧村、東吾妻町

埼玉県：秩父市、小鹿野町、飯能市

山梨県：甲府市、甲斐市、山梨市、笛吹市、甲州市、市川三郷町、早川町、身延町、大月市、上野原市、道志村、山中湖村、鳴沢村、小菅村、丹波山村

東京都：奥多摩町、檜原村、青梅市

長野県：佐久市、天龍村

静岡県：浜松市

いずれの地域も孤立は解消済。（3月4日12時現在、非常災害対策本部調べ）

参考 1

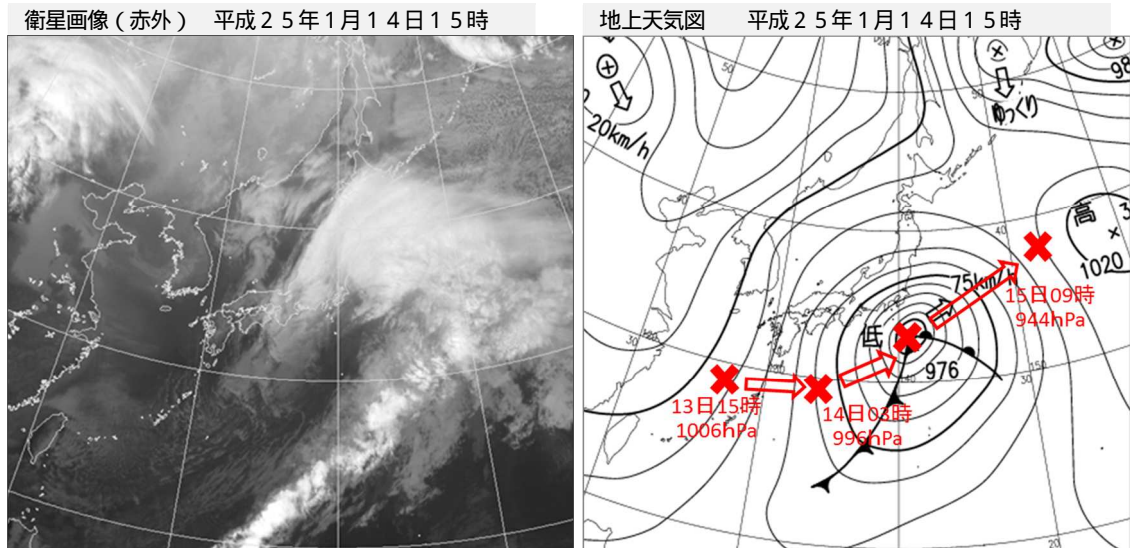
平成 2 5 年 1 月 1 4 日の関東甲信地方の大雪について

平成 25 年 1 月 13 日から 15 日にかけて、前線を伴った低気圧が急速に発達しながら本州の南海上を東北東へ進んだ。これに伴って、関東地方の内陸部及び西部にある冷気が南部の沿岸部まで南下したため地上気温が低下し、14 日は関東地方では沿岸部まで雪が降り、積雪となった。

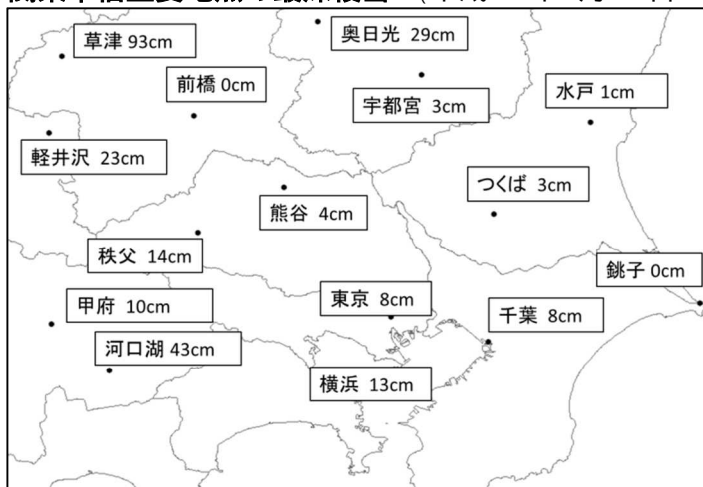
14 日 0 時から 15 日 12 時までの間の最深積雪は、東京都千代田区東京で 8 センチ、神奈川県横浜市横浜で 13 センチ、千葉県千葉市千葉で 8 センチとなるなど、関東甲信地方南部を中心に降雪量が多くなった。

この大雪により、関東地方では南部を中心に、転倒やスリップによる交通事故等による負傷者が発生したほか、停電、道路の通行不能、鉄道の運休、航空機やフェリーの欠航などの交通障害などが発生した（被害の状況は、各都道府県のとりまとめによる）。

衛星画像と天気図



関東甲信主要地点の最深積雪（平成 2 5 年 1 月 1 4 日 0 時～ 1 5 日 9 時）



都道府県	観測所名	積雪の深さ (cm)	年平均値 (cm) (最深積雪)
茨城県	水戸	1	9
茨城県	つくば	3	8
栃木県	宇都宮	3	10
埼玉県	熊谷	4	9
埼玉県	秩父	14	18
東京都	東京	8	6
千葉県	千葉	8	5
神奈川県	横浜	13	8
長野県	長野	32	31
長野県	軽井沢	23	36
山梨県	甲府	10	14
山梨県	河口湖	43	35

参考 2

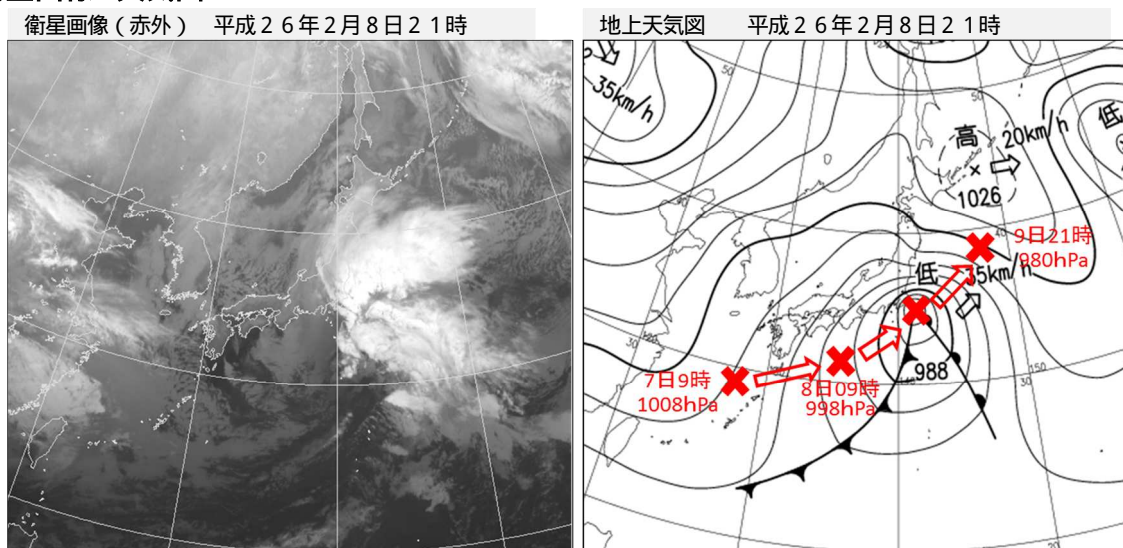
平成 26 年 2 月 8 日から 9 日にかけての関東甲信地方の大雪について

平成 26 年 2 月 7 日から 9 日にかけて、前線を伴った低気圧が急速に発達しながら本州の南岸を北東へ進み、9 日 21 時には三陸沖に達した。この影響で、8 日夜から 9 日朝にかけて、関東甲信地方ではの平野部でも広い範囲で大雪となった。

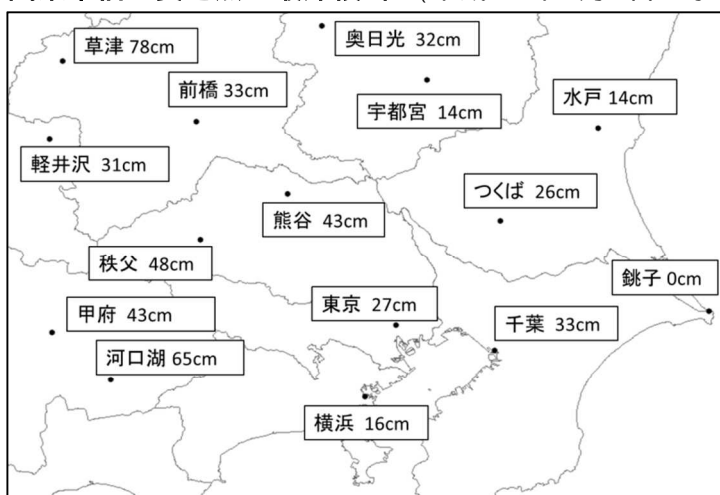
千葉県千葉市千葉では 9 日の日最深積雪が 33 センチと観測史上 1 位の値を更新するなど、関東甲信地方では記録的な積雪となったところがあった。

この大雪により、関東地方では、転倒やスリップによる交通事故等による死者、負傷者が発生したほか、停電、道路の通行不能、鉄道の運休などの交通障害などが発生した(被害の状況は、各都道府県のとりまとめによる)。

衛星画像と天気図



関東甲信主要地点の最深積雪 (平成 26 年 2 月 8 日 0 時 ~ 9 日 24 時)



都道府県	観測所名	積雪の深さ (cm)	年平年値 (cm) (最深積雪)
茨城県	水戸	14	9
茨城県	つくば	26	8
栃木県	宇都宮	14	10
群馬県	前橋	33	10
埼玉県	熊谷	43	9
埼玉県	秩父	48	18
東京都	東京	27	6
千葉県	千葉	33	5
神奈川県	横浜	16	8
長野県	長野	28	31
長野県	軽井沢	31	36
山梨県	甲府	43	14
山梨県	河口湖	65	35