

(4) 地震動による主な被害状況

(4-1) 東北地方（岩手県・宮城県・福島県）

ア. 岩手県：一関市、奥州市



写真1 一関市花泉町
建物壁の落下



写真2 奥州市衣川区
奥州市衣川総合支所庁舎の外壁の損傷

イ. 宮城県：仙台市、石巻市、栗原市、松島町、涌谷町



写真3 仙台市宮城野区
ビル上部の傾いた構造物



写真4 仙台市宮城野区
JR 仙石線榴ヶ岡駅付近のビルの損傷



写真5 仙台市青葉区
仙台駅西口のパーキング屋上の傾いた構造物

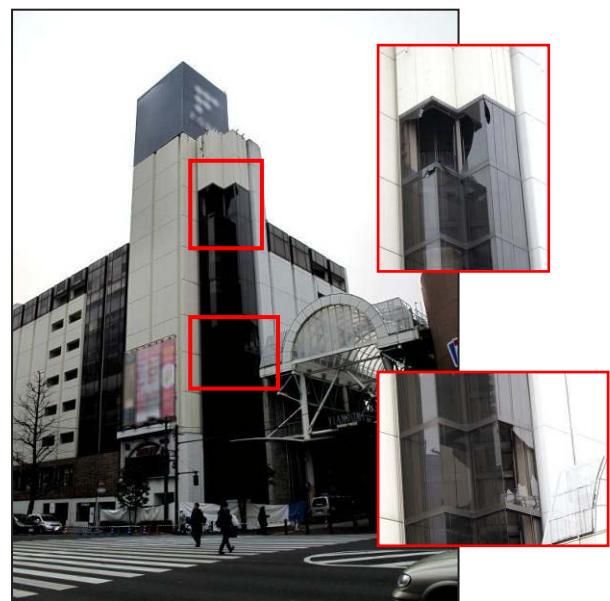


写真6 仙台市青葉区 破損したエレベータ部分



写真 7 中津山第二小学校付近
石巻市桃生町の震度計から北西約 50m の
建物窓ガラスや壁が損壊



写真 8 石巻市桃生総合支所
庁舎周辺の犬走りと駐車場の境が損壊



写真 9 栗原市若柳総合支所
玄関北側のアスファルトの破損



写真 10 栗原市若柳総合支所
庁舎周辺の犬走りの損壊



写真 11 栗原市築館国道 4 号線沿いの崖崩れ



写真 12 栗原市役所の柱タイルの剥離



写真 13 栗原文化会館前の民家
ブロック塀の破損



写真 14 栗原市役所近くの駐車場
アスファルト路面の損壊



写真 15 松島町
木造納屋の倒壊



写真 16 涌谷町
涌谷町役場西庁舎近くの木造建築物損壊

ウ. 福島県：福島市、郡山市、須賀川市



写真 17 福島市霞町付近
ビル外壁の破損・落下



写真 18 郡山市朝日 1 丁目付近
市役所のクーリングタワーの破損



写真 19 須賀川市役所
庁舎北側のダストシュート周辺の破損



写真 20 須賀川市八幡山 震度計周辺
駐車場内のアスファルトの亀裂

(4-2) 関東地方（茨城県、千葉県、埼玉県、群馬県、栃木県）

ア. 茨城県：常陸太田市、那珂市、行方市、茨城町



写真 21 常陸太田市玉造町
玉造十字路付近マンホールが浮上



写真 22 那珂市瓜連
静跨線橋の段差

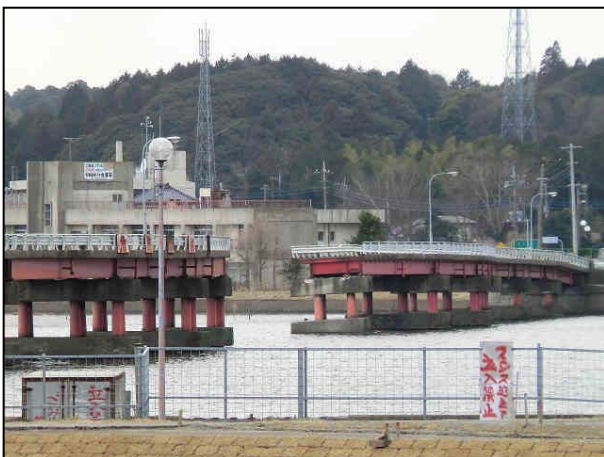


写真 23 行方市－鉾田市
国道 354 号線に架かる鹿行大橋の崩落



写真 24 茨城町小堤
歩道が陥没しマンホールが浮上

イ. 千葉県：香取市、浦安市



写真 25 香取市佐原口
地盤沈下による水槽の傾き



写真 26 香取市佐原二
堤の亀裂



写真 27 浦安市舞浜
液状化による歩道被害



写真 28 浦安市高須
液状化によるマンホールの被害

ウ. 埼玉県：宮代町



写真 29 亀裂南埼玉郡宮代町百間
橋梁接続部の道路陥没及び亀裂

工. 群馬県：桐生市



写真 30 群馬県桐生市元宿町
住家の屋根瓦損壊



写真 31 群馬県桐生市元宿町
桐生市陸上競技場囲障の亀裂

才. 栃木県：大田原市、真岡市



写真 32 大田原市
市役所庁舎の柱破損



写真 33 真岡市
芳賀地区広域行政センターの被害
壁の破損（上）、天井の破損（下）