

災 害 時 気 象 速 報

平成 21 年台風第 9 号による 8 月 8 日から 11 日にかけての大雨

目 次

1 概要	1
2 気象の状況	1
3 気象庁の対応状況	3
付図 1 平成 21 年台風第 9 号経路図	4
付表 1 平成 21 年台風第 9 号位置表	5
付図 2 地上天気図、気象衛星画像、日雨量分布図	6
付図 3 総雨量分布図	7
付図 4 期間最大 1 時間雨量分布図	8
付図 5 波浪分布図	8
付図 6 解析雨量図	9
付図 7 雨量時系列グラフ	10
付表 2 アメダス日雨量表	12
付表 3 アメダス 1 時間雨量表	15
付表 4 総雨量(8 月 8 日～8 月 11 日)が 8 月の月間平均雨量を超えた地点	17
付表 5 24 時間雨量が 8 月の月間平均雨量を超えた地点	18
付表 6 極値更新表	20
付表 7 官署別警報発表状況	22
付表 8 記録的短時間大雨情報発表状況	27
付表 9 土砂災害警戒情報発表状況	28
付表 10 指定河川洪水予報実施状況	33
付表 11 地方气象台等における 都道府県及び市町村等への支援状況	35
付表 12 被害状況	37
参考 台風第 9 号による主な被害の発生状況	40

<速報値であり、後日、修正する可能性があります。取り扱いにご注意下さい。>

平成 21 年 9 月 18 日

気 象 庁

1. 概要

8月8日9時に日本の南海上で発生した熱帯低気圧は北西に進み、8月9日15時に同海域で台風第9号となった。台風第9号は北に進み、10日に四国、紀伊半島の南海上を通り、11日には東海地方、関東の南海上を通過して、日本の東海上へ進んだ。その後、13日9時に日本の東海上で熱帯低気圧に変わり、14日21時に温帯低気圧となった。

熱帯低気圧およびそれから変わった台風第9号周辺の湿った空気の影響で、8日から11日にかけて西日本および東日本の太平洋側と東北地方の一部で大雨となった。この期間の総雨量が四国ではところにより700ミリを超えたほか、徳島県、香川県、岡山県、兵庫県の一部では、8月の月降水量平年値の2倍を超える記録的な大雨となった。

この大雨により、徳島県、岡山県、兵庫県、長野県で死者25名、行方不明者2名となり、特に、兵庫県佐用郡佐用町では死者18名、行方不明者（状況不明も含む）2名となっている。また、岡山県、兵庫県、埼玉県など西日本から東日本の広い範囲で住家の浸水が約6,700棟を超えるなど各地で浸水害や土砂災害が発生した。さらに、農業・林業・水産業被害や鉄道の運休、航空機・フェリーの欠航等による交通障害が発生した。（消防庁情報 平成21年9月11日11時30分現在、国土交通省情報 平成21年9月11日15時現在による）

2. 気象の状況

2-1. 台風第9号の経過

8月8日9時に日本の南海上で発生した熱帯低気圧は北西に進み、8月9日15時に同海域で台風第9号となった。台風第9号は北に進み、10日9時には中心気圧992hPa、中心付近の最大風速が20m/sで四国の南海上に達した後、進路を北東に変え、10日21時には紀伊半島の南海上に達した。その後、進路を東寄りに変え、11日9時には東海地方の南の海上を東に進み、11日21時には関東の東海上に達した。この間、台風第9号は同じ勢力を保ちながら進んだ。その後、台風第9号は日本の東海上を東に進み、13日9時に熱帯低気圧に変わり、14日21時には温帯低気圧に変わった。

2-2. 大雨の状況

熱帯低気圧およびそれから変わった台風第9号周辺の湿った空気の影響により、8日から11日にかけて、総雨量が四国地方の多いところで700ミリを超えたほか、徳島県、香川県、兵庫県、岡山県の一部では、8月の月間雨量平年値の2倍を超える記録的な大雨となった。また、西日本から東日本の太平洋側および東北地方の一部で、日雨量が100ミリを超える大雨となった。

8日

9時に日本の南海上で熱帯低気圧が発生した。熱帯低気圧と太平洋高気圧の周辺を回って流れ込んだ湿った空気の影響で大気の状態が不安定となり、21時30分までの1時間に長野県諏訪市諏訪(刈)で34.5ミリの激しい雨が降るなど、九州、関東甲信地方を中心に雨が降った。

[主な日雨量]

長野県諏訪市諏訪 78.5ミリ 宮崎県宮崎市青島 63.0ミリ

9日

熱帯低気圧は発達しながら日本の南海上を北西に進み、15時に同海域で台風第9号となった。熱帯低気圧およびそれから変わった台風第9号周辺の湿った空気が西日本を中心に流れ込み、大気の状態が不安定となった。21時17分までの1時間に兵庫県佐用郡佐用町佐用(サヨウ)で89.0ミリの猛烈な雨が降ったほか、四国、中国地方、近畿、東海地方および関東甲信地方の一部で非常に激しい雨が降った。日雨量は徳島県名西郡神山町旭丸(アサヒマル)で394.0ミリ、奈良県吉野郡上北山村日出岳(ヒデガタケ)で347.0ミリ、兵庫県佐用郡佐用町佐用で326.5ミリとなるなど、四国、近畿でところにより300ミリを超えたほか、中国地方、東海地方の一部で日雨量が100ミリを超える大雨となった。

[主な日雨量]

徳島県神山町旭丸 394.0ミリ 奈良県上北山村日出岳 347.0ミリ

兵庫県佐用町佐用	326.5 ミリ	高知県四万十町窪川	325.0 ミリ
香川県東かがわ市引田	237.0 ミリ	岡山県美作市今岡	230.0 ミリ
愛媛県四国中央市富郷	150.5 ミリ	和歌山県田辺市本宮	120.5 ミリ
三重県大台町宮川	115.0 ミリ	鳥取県若桜町若桜	102.5 ミリ



住家ががけ崩れに巻き込まれる
岡山県 美作市(岡山県提供 8月10日撮影)



河川のはん濫により、道路が冠水
兵庫県佐用町 佐用川沿い(兵庫県警本部提供 8月16日)



河川のはん濫により堤防が破壊
兵庫県 佐用町久崎(8月22日撮影)



堤防が破壊されたことにより浸水し、
倒壊した住家(左写真の右端の住家)
兵庫県 佐用町久崎(8月22日撮影)

10日

台風第9号は、四国の南海上に北東に進み、紀伊半島の南海上に達した。台風第9号周辺の湿った空気が九州から東北地方の広い範囲に流れ込んで大気の状態が不安定となり、また、台風第9号を取り巻く雨雲が紀伊半島にかかった。3時14分までの1時間に高知県高岡郡津野町船戸(フナト)で95.0ミリ、4時39分までの1時間に高知県須崎市須崎(スズキ)で86.5ミリ、6時51分までの1時間に徳島県那賀郡那賀町木頭(キトウ)で100.5ミリ、7時15分までの1時間に徳島県名西郡神山町旭丸で81.0ミリ、8時35分までの1時間に徳島県徳島市徳島(トクシマ)で90.5ミリとなるなど、四国の一部で猛烈な雨が降ったほか、九州、中国地方、近畿、東海地方および関東甲信地方の一部で非常に激しい雨が降った。日雨量は、徳島県那賀郡那賀町木頭で461.0ミリとなるなど、四国でところにより400ミリを超えたほか、九州、近畿、東海地方、関東甲信地方、東北地方の一部で日雨量が100ミリを超える大雨となった。

[主な日雨量]

徳島県那賀町木頭	461.0 ミリ	栃木県日光市今市	243.0 ミリ
熊本県阿蘇市阿蘇乙姫	225.5 ミリ	高知県馬路村魚梁瀬	221.5 ミリ
千葉県市原市牛久	187.5 ミリ	神奈川県山北町丹沢湖	171.5 ミリ
福島県いわき市山田	164.0 ミリ	茨城県北茨城市北茨城	156.0 ミリ
大分県竹田市竹田	154.5 ミリ	東京都大島町大島	139.5 ミリ
奈良県上北山村日出岳	136.5 ミリ	香川県東かがわ市引田	122.5 ミリ
群馬県桐生市桐生	117.5 ミリ	三重県大台町宮川	116.0 ミリ
静岡県伊豆市天城山	111.5 ミリ	宮城県丸森町丸森	102.5 ミリ

11日

台風第9号は東海の南海上を東に進み、関東の南海上を通過して日本の東海上に達した。台風第9号周辺の湿った空気が近畿と東海地方に流れ込んで大気の状態が不安定となった。6時32分までの1時間に静岡県伊豆市天城山(アマギサン)で76.0ミリの非常に激しい雨が降った。日雨量は、静岡県伊豆市天城山で173.5ミリ、奈良県田原本町田原本(タラモト)で107.5ミリ、三重県大台町宮川(ミヤガリ)で104.0ミリとなるなど、近畿地方、東海地方でところにより100ミリを超える大雨となった。

[主な日雨量]

静岡県伊豆市天城山	173.5ミリ	奈良県田原本町田原本	107.5ミリ
三重県大台町宮川	104.0ミリ		

2-3 暴風等の状況

この台風の影響で暴風は観測されなかった。

2-4 波浪の状況

小笠原諸島では8日から有義波高が4mを超えるしけとなり、台風第9号が日本の南海上を進むのに伴い、9日から11日かけて東海道沖から伊豆諸島でも順次4mを超えるしけとなった。

2-5 高潮の状況

この台風の影響で最大偏差50cm以上を超える高潮は観測されなかった。

3 気象庁の対応状況

3-1 気象情報の発表状況

気象庁本庁では、8月8日から11日にかけて計4回の大雨と雷及び突風に関する全般気象情報を発表した。9日から発達する熱帯低気圧に関する情報を発表し、台風第9号が日本の南海上で発生した後は、9日21時から3時間ごとに台風の位置情報を、10日5時からは適時、現況や今後の気象予想を加えた全般台風情報を発表した。台風第9号の接近に伴い、10日7時から台風の位置情報を1時間ごとに発表し、11日までに台風情報を計47回発表した。また、関係省庁への情報提供を行うとともに、報道機関への記者説明会を行うなど、大雨の予想される地方に対し、土砂災害、河川のはん濫、低地の浸水等への厳重な警戒を呼びかけた。

各地の気象台では、大雨、洪水警報や記録的短時間大雨情報等の気象情報を発表し、厳重な警戒を呼びかけた。また、土砂災害の発生の危険性が高まった15府県については、各県砂防部局と共同して土砂災害警戒情報を発表し、厳重な警戒を呼びかけた。さらに気象業務法および水防法に基づき国土交通省や都道府県と共同で、15予報区間に対し延べ46回の洪水予報を発表した。

3-2 関係省庁連絡会議

気象庁本庁では、8月11日に開催された災害対策関係省庁連絡会議に職員を派遣し、豪雨の概要や被災地の向こう1週間の予報等を解説した。

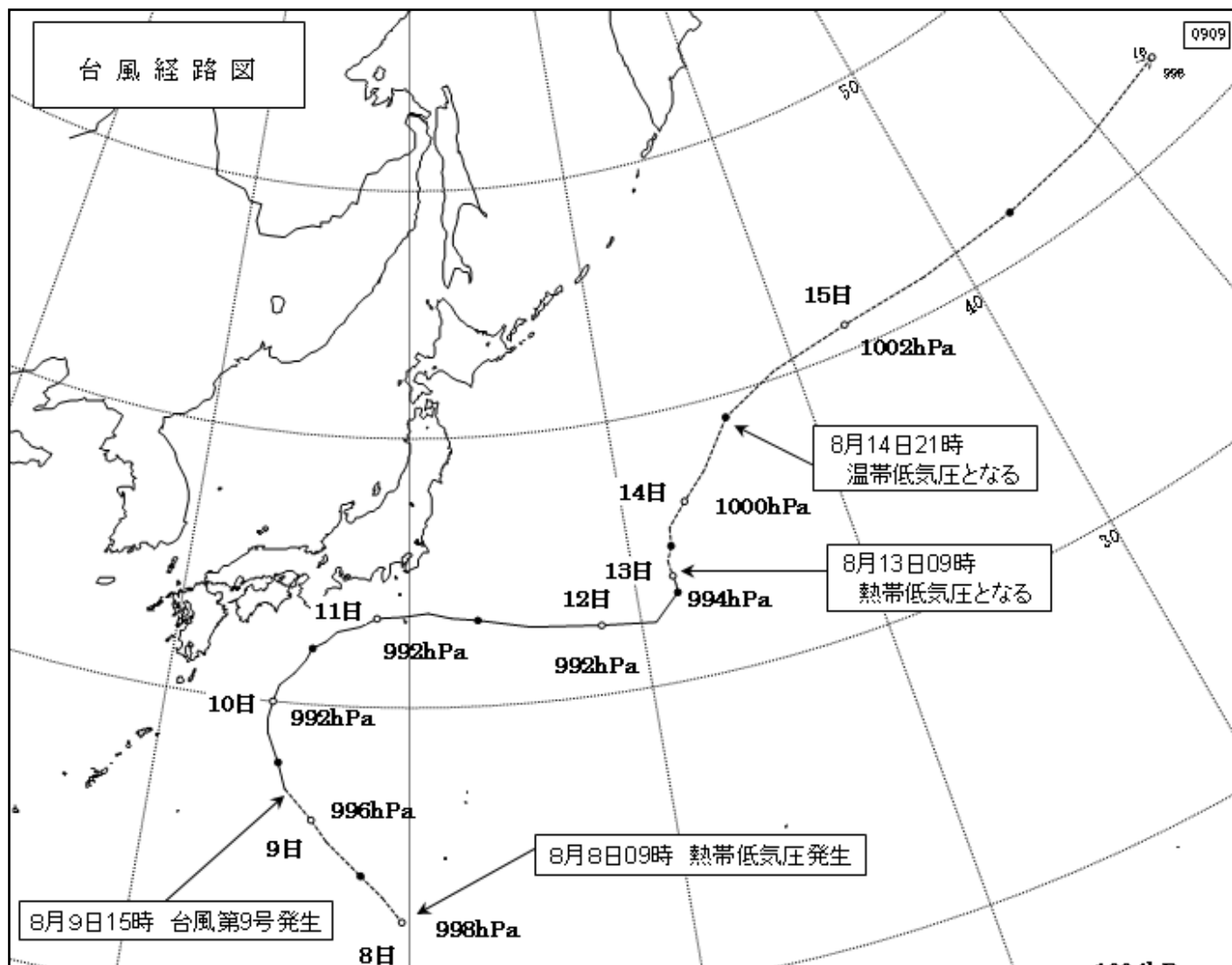
3-3 政府調査団への職員の派遣

8月11日には、兵庫県および岡山県への政府調査団(団長:内閣府防災担当大臣)に予報部予報課長等を派遣した。

3-4 気象台職員の都道府県及び市町村への支援状況

- (1) 県災害対策本部等へ職員を派遣し気象解説等を実施した。
- (2) 大雨等の見通しについて市町村への注意喚起を行い、気象状況に関する市町村からの問い合わせに対応した。
- (3) 防災関係機関の災害復旧活動を支援するため、被災地の雨量予測などの気象情報の提供を行っている。

付図1 平成 21 年台風第9号経路図



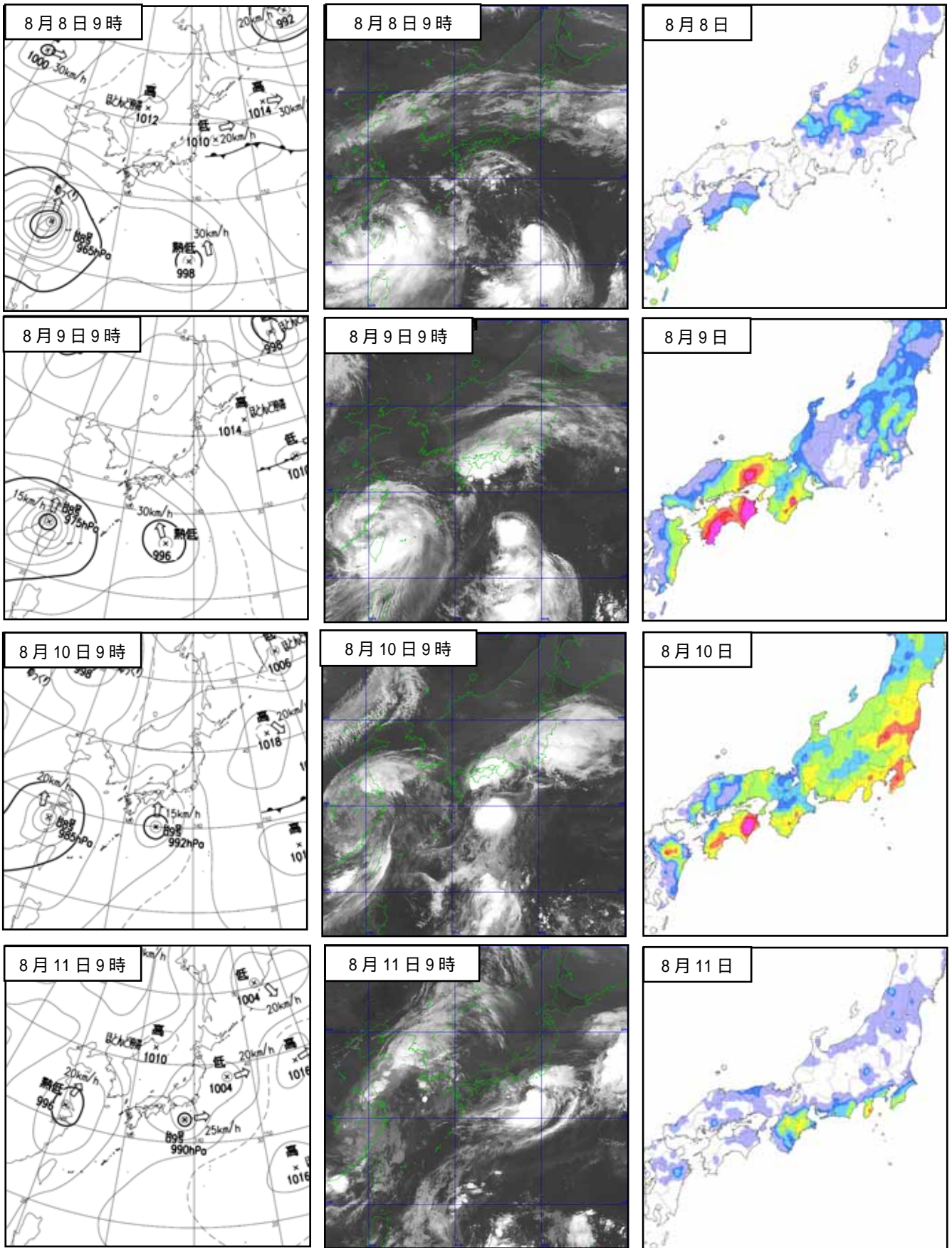
経路上の 印は傍に記した日の9時、 印は21時の位置を示す。
 また、経路の実線は台風、破線は熱帯低気圧・温帯低気圧の期間を示す。

付表1 平成21年台風第9号位置表(0909ETAU)

この位置表は確定値

月	日	時	中心位置		中心 気圧 hPa	最大 風速 m/s	暴風域半径 km	強風域半径 km	移動速度 km/h	大きさ・強さ等	
			緯度	経度						大きさ	強さ
8	8	09	22.7 N	139.7 E	998	---	---	---	---	熱帯低気圧発生	
		15	23.5	139.0	996	---	---	---	NW 20		
		21	24.2	138.2	996	---	---	---	NW 20		
	9	03	25.3	136.9	996	---	---	---	NW 30		
		09	26.0	136.3	996	---	---	---	NW 15		
		15	27.0	135.2	994	20	---	170	NW 25	台風発生	—
		21	27.9	134.8	994	20	---	170	NNW 20	—	—
	10	03	28.9	134.3	994	20	---	170	NNW 20	—	—
		06	29.4	134.3	994	20	---	170	NNW 20	—	—
		09	30.0	134.4	992	20	---	SE: 190 NW: 130	N 20	—	—
		12	30.6	134.6	992	20	---	SE: 190 NW: 130	NNE 25	—	—
		15	31.1	135.2	992	20	---	SE: 220 NW: 170	NNE 25	—	—
		18	31.6	135.6	992	20	---	SE: 220 NW: 170	NE 25	—	—
		21	32.0	135.9	992	20	---	SE: 240 NW: 150	NNE 20	—	—
	11	00	32.3	136.4	992	20	---	S: 240 N: 130	NE 20	—	—
		03	32.7	136.9	992	20	---	S: 220 N: 130	NE 20	—	—
		06	32.9	137.9	992	20	---	S: 220 N: 130	ENE 25	—	—
		09	33.2	138.6	992	20	---	S: 220 N: 130	ENE 30	—	—
		12	33.3	139.7	992	20	---	S: 220 N: 130	ENE 30	—	—
		15	33.4	140.8	992	20	---	S: 220 N: 130	E 35	—	—
		18	33.2	141.8	992	20	---	S: 260 N: 130	E 35	—	—
		21	33.1	143.0	992	20	---	S: 300 N: 130	E 35	—	—
	12	03	32.7	145.2	992	20	---	S: 330 N: 150	ESE 35	—	—
		09	32.5	148.3	992	20	---	S: 330 N: 150	E 50	—	—
		15	32.3	150.6	992	20	---	S: 330 N: 150	E 35	—	—
		21	33.2	151.8	992	20	---	SE: 330 NW: 150	NE 25	—	—
	13	03	33.5	151.8	992	20	---	SE: 370 NW: 150	N 5	—	—
		09	33.8	151.7	994	---	---	---	NNW 5	熱帯低気圧に変わる	
		15	34.4	151.6	994	---	---	---	N 10		
		21	34.9	151.9	996	---	---	---	NNE 10		
	14	03	35.6	152.0	998	---	---	---	N 15		
		09	36.4	152.9	1000	---	---	---	NE 20		
		15	37.4	154.2	1002	---	---	---	NE 25		
		21	39.1	155.9	1004	---	---	---	NE 40	温帯低気圧に変わる	
	15	03	40.3	158.9	1002	---	---	---	ENE 50		
		09	41.0	163.1	1002	---	---	---	ENE 60		
		15	41.3	167.9	1002	---	---	---	E 65		
		21	41.8	173.5	1002	---	---	---	E 80		
	16	03	42.3	179.1	1000	---	---	---	E 80		
		09	43.0	175.3 W	998	---	---	---	ENE 75	域外	

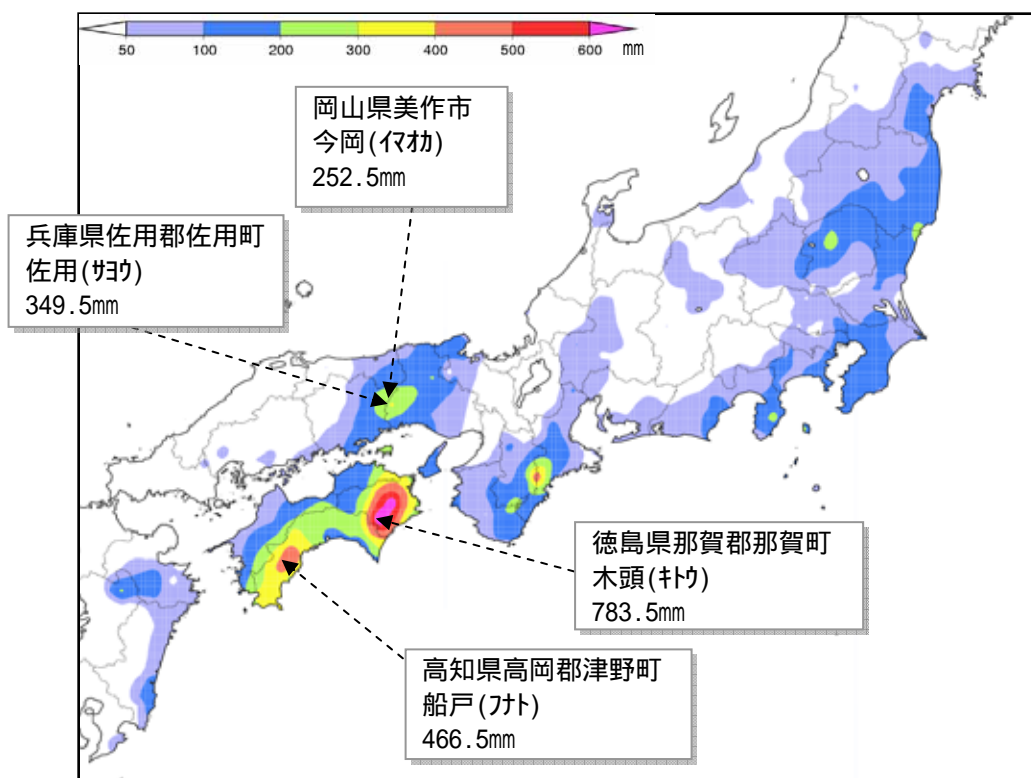
付図2 地上天気図(速報版)、気象衛星画像(赤外)、日雨量分布図



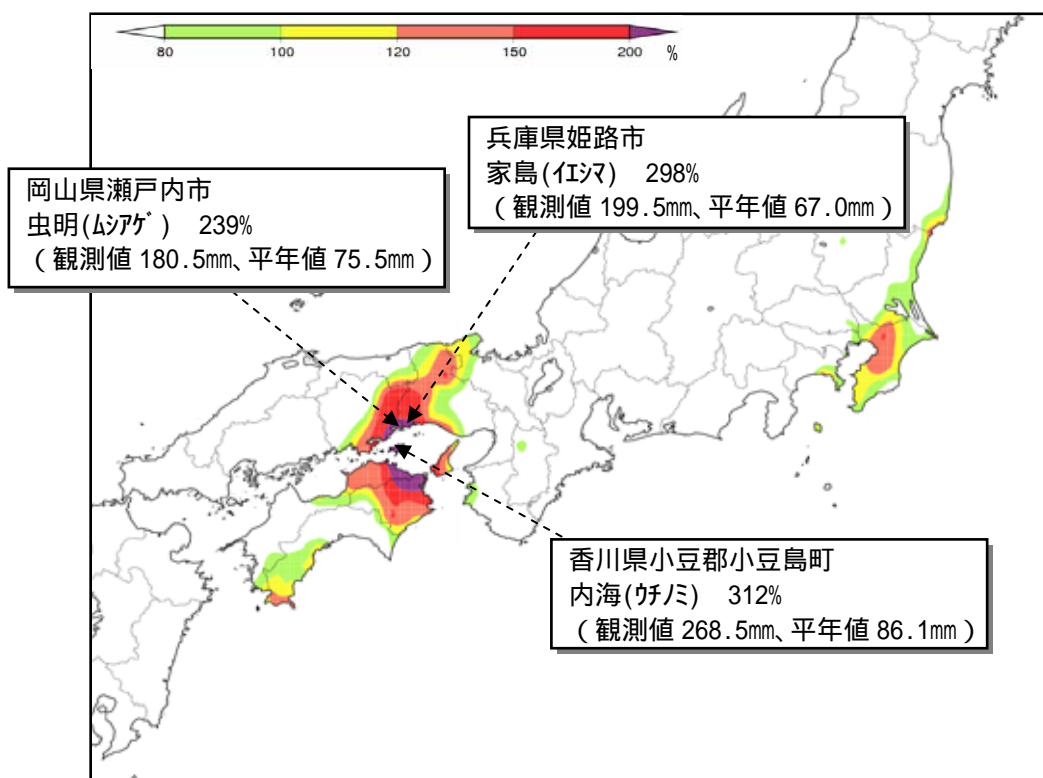
mm

付図3 総雨量分布図

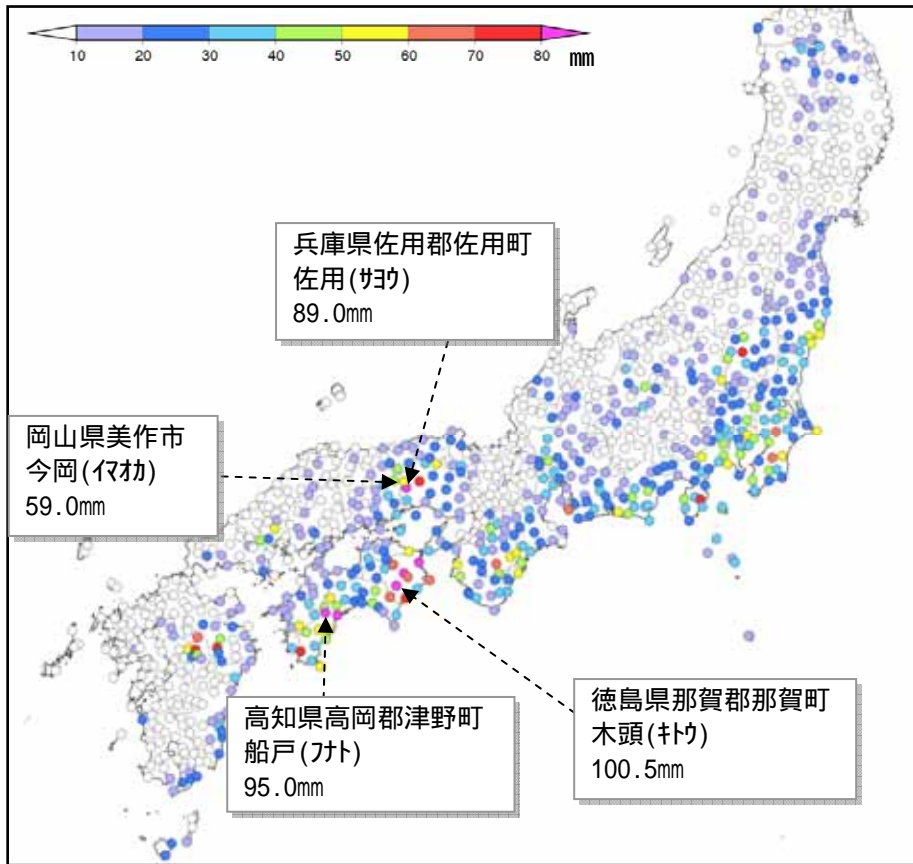
8月8日から11日までの総雨量分布図



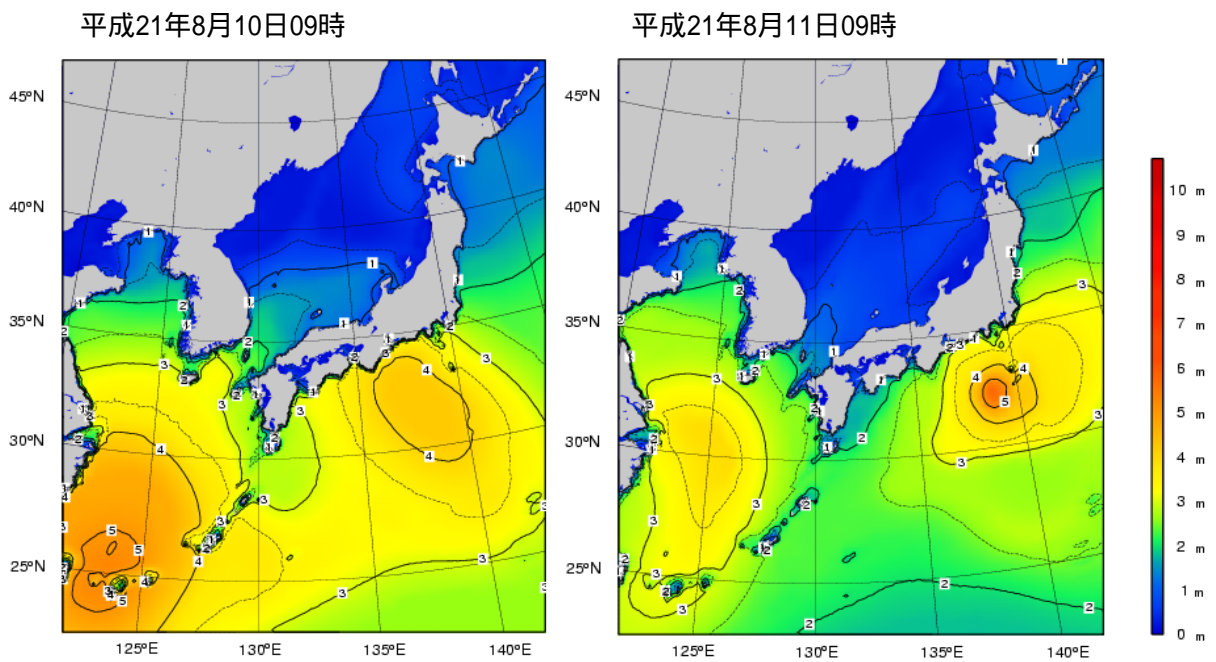
8月の月間平均雨量と8月8日から11日までの総雨量の比較



付図4 期間最大1時間雨量分布図（8月8日～11日）

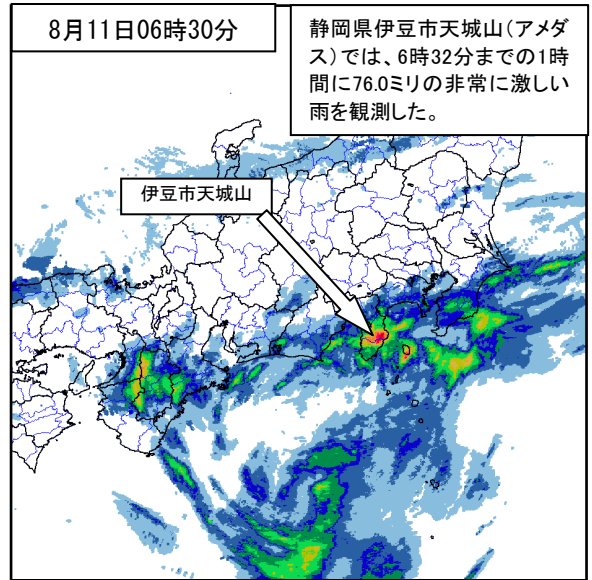
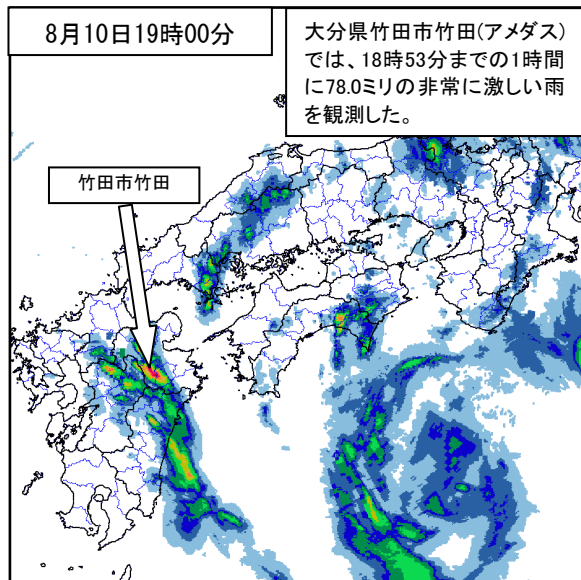
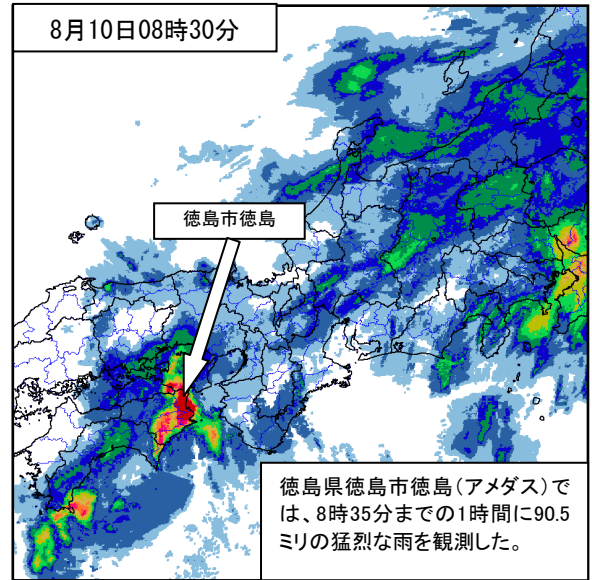
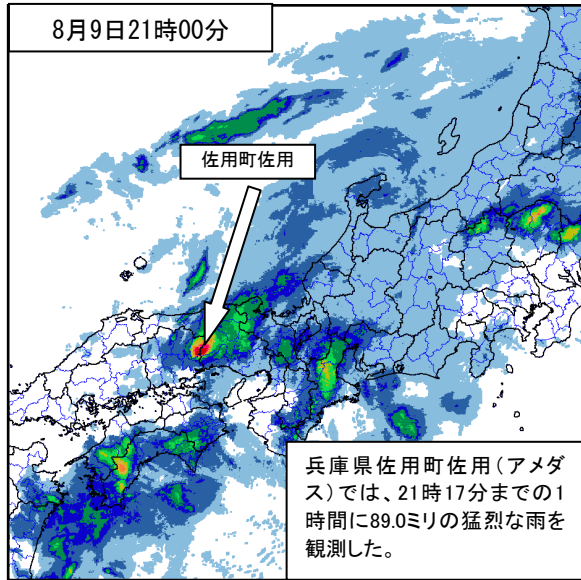


付図5 波浪分布図

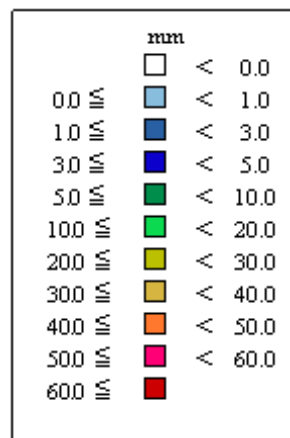


等波高線は、1 mごとに実線、4 m未満は0.5 mごとに破線

付図6 解析雨量図



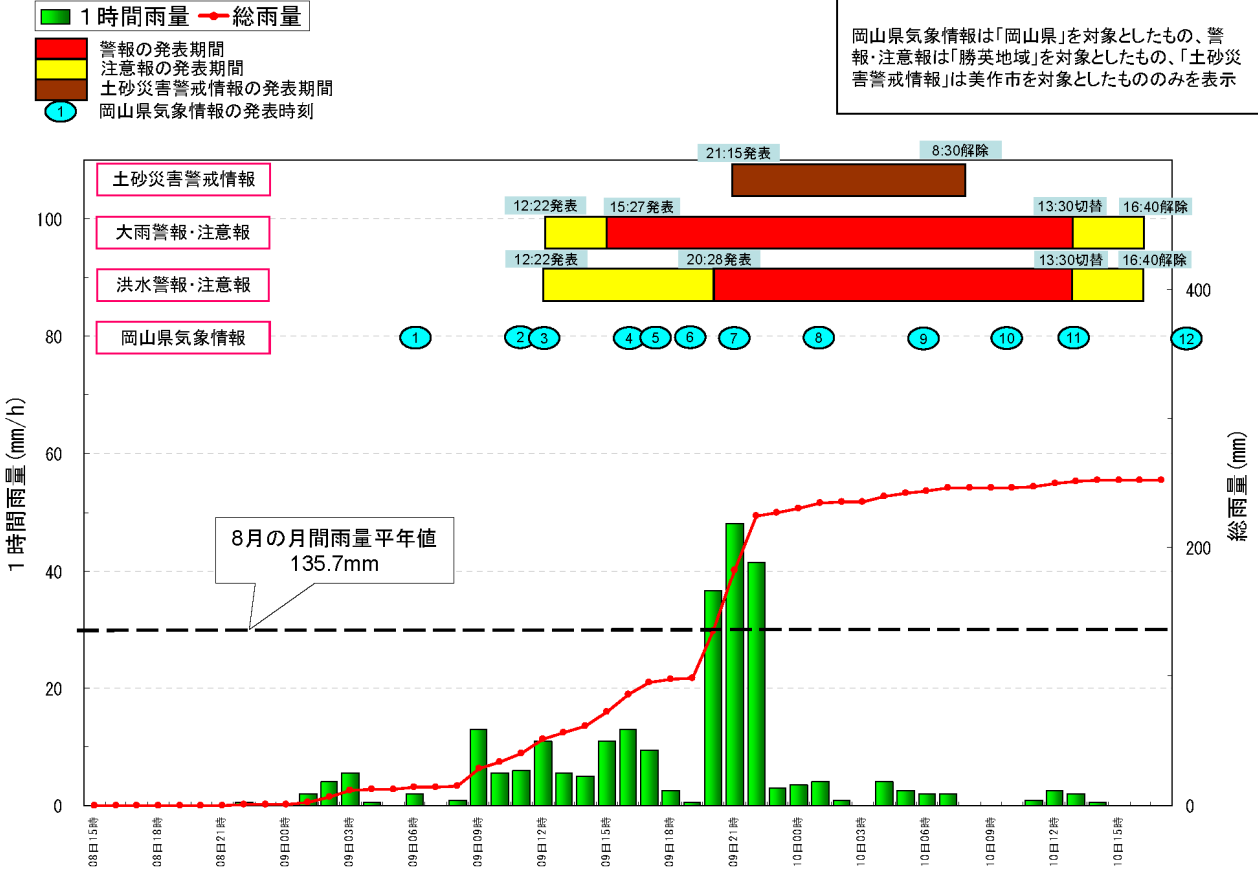
注) 「解析雨量」とは、気象レーダーとアメダス等の地上の雨量計を組み合わせ、1km四方ごとに過去1時間雨量分布を解析したもの。30分ごとに作成され、例えば、22時30分の解析雨量は21時30分から22時30分の1時間雨量となる。



付図7 雨量時系列グラフ

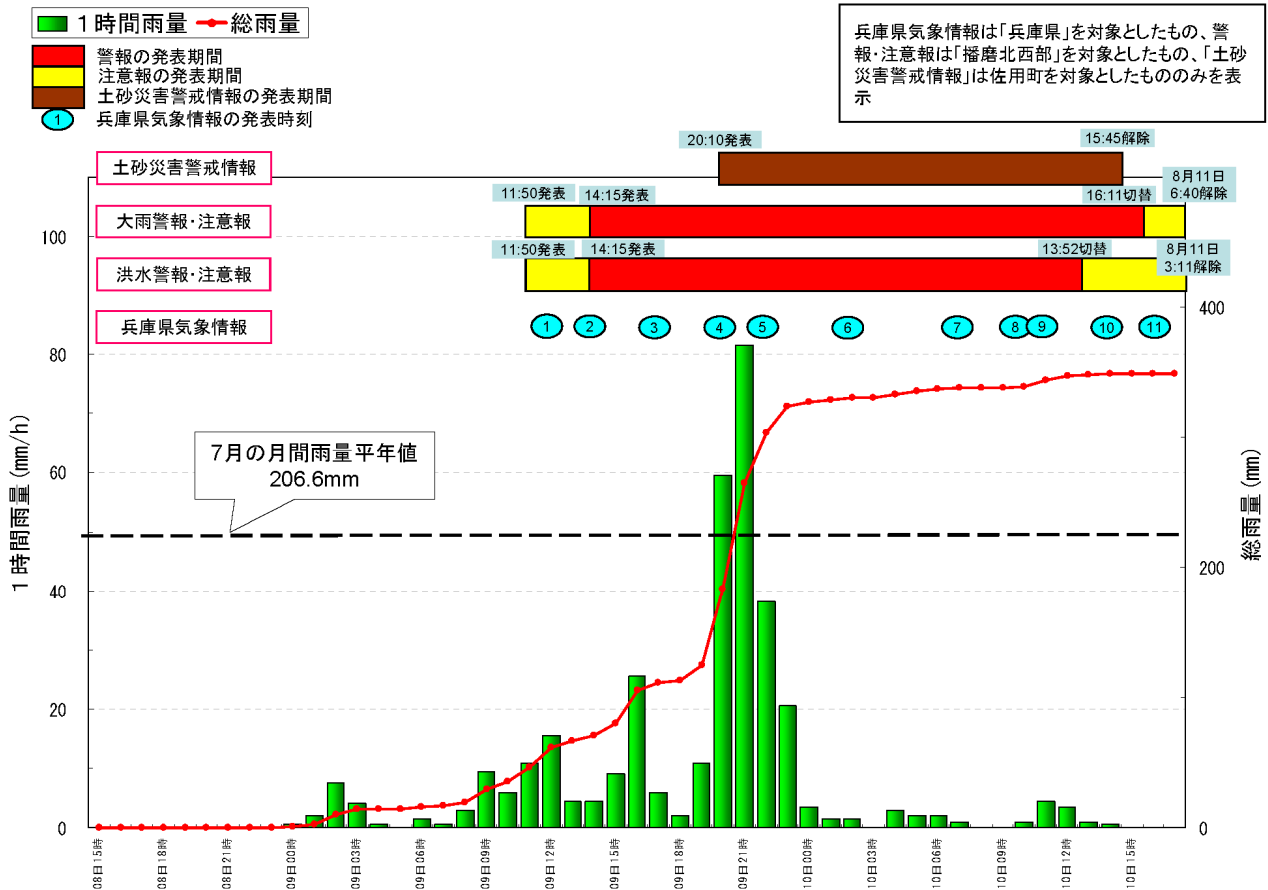
岡山県美作市の雨の状況 (8月8日15時～10日17時)

がけ崩れで民家が崩壊し、美作市で1名が死亡



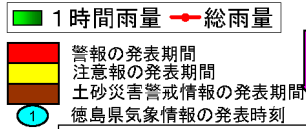
兵庫県佐用郡佐用町の雨の状況 (8月8日15時～10日17時)

川の濁流に巻き込まれるなどして佐用町で18名が死亡



徳島県徳島市の雨の状況(8月8日18時～11日06時)

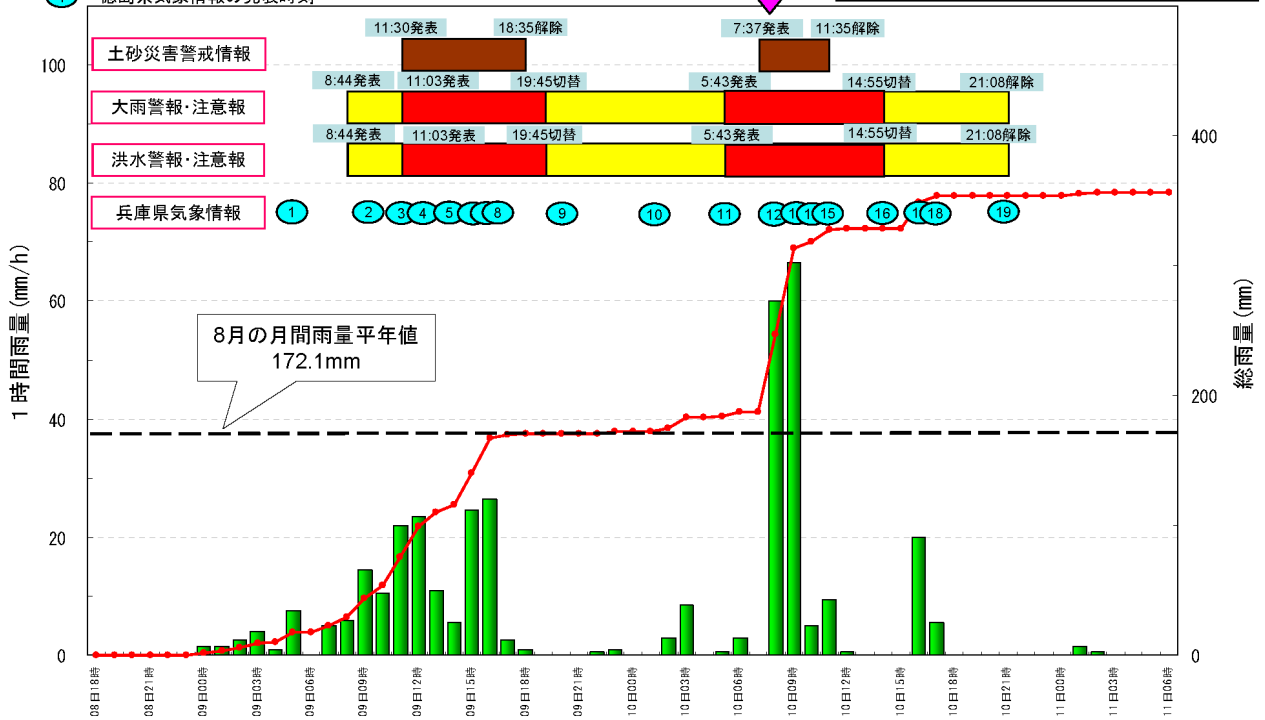
水路に転落するなどして徳島市で2名が死亡。



記録的短時間大雨情報

8:24

徳島県気象情報は「徳島県」を対象としたもの、警報・注意報は「徳島・鳴門」を対象としたもの、「土砂災害警戒情報」及び「記録的短時間大雨情報」は徳島市を対象としたもののみを表示



8月の月間雨量平年値
172.1mm

付表2 アメダス日雨量表 (期間: 8月8日～11日)

(総雨量 150mm 以上、または、日雨量 100mm 以上を観測した地点)

都道府県	市町村名	観測所名	8日	9日	10日	11日	総雨量(mm)
宮城県	伊具郡丸森町	丸森(マルモリ)	1.5	12.0	102.5	1.5	117.5
福島県	南相馬市	原町(ハラマチ)	2.0	6.5	105.0	1.0)	114.5
	双葉郡浪江町	浪江(ナミエ)	2.5	6.5	123.0	0.5	132.5
	双葉郡富岡町	富岡(トモガ)	4.0	2.0	130.0	0.5	136.5
	双葉郡広野町	広野(ヒロノ)	3.0	7.5	130.0	0.5	141.0
	いわき市	平(タイラ)	1.0	26.5	113.0)	0.5	141.0
	東白川郡塙町	東白川(ヒガシシラカ)	15.5	10.0	117.0	0.5	143.0
	いわき市	山田(ヤマダ)	9.0	46.5	164.0	0.0	219.5
いわき市	小名浜(オナハマ)	6.0	43.0	128.5	0.0	177.5	
茨城県	北茨城市	花園(ハナヅノ)	4.5	20.5	135.0	0.5	160.5
	北茨城市	北茨城(キタイハラキ)	1.5	96.5	156.0	0.0)	254.0
	久慈郡大子町	大子(ダイゴ)	1.0	6.0	102.5	0.5	110.0
	高萩市	大能(オノウ)	1.0	48.5	126.0	0.5	176.0
	日立市	日立(ヒタチ)	0.5	9.0	136.5	0.0	146.0
	稲敷市	江戸崎(エドサキ)	0.0	4.5	115.5	0.0	120.0
	龍ヶ崎市	龍ヶ崎(リュウガサキ)	0.0	0.5	136.0	0.0	136.5
栃木県	那須郡那須町	那須(ナス)	7.5	29.5	139.0	0.5	176.5
	日光市	五十里(イカリ)	7.5	25.0	154.5	0.0	187.0
	那須塩原市	黒磯(クロイ)	13.0	45.0	103.5	0.0	161.5
	大田原市	大田原(オオタワ)	0.5	5.5	102.5	0.0	108.5
	日光市	奥日光(オクニッコウ)	3.0	8.0	134.5	1.0	146.5
	日光市	今市(イマイチ)	5.0	43.5	243.0	0.5	292.0
	日光市	足尾(アシオ)	1.0	10.0	134.5	0.0	145.5
群馬県	桐生市	桐生(キリュウ)	6.5	1.5	117.5	0.0	125.5
東京都	千代田区	東京(トウキョウ)	0.0	0.0	111.5	5.0	116.5
	江戸川区	江戸川臨海(エドガワリンカイ)	0.0	2.0	103.5	8.0	113.5
	大島町	大島(オオシマ)	0.0	0.0	139.5	85.0	224.5
	大島町	大島北ノ山(オオシマキタノヤマ)	0.0	0.0	131.0	54.0	185.0
	新島村	新島(ニイジマ)	0.0	0.0	90.0	73.0	163.0
千葉県	船橋市	船橋(フナバシ)	0.0	9.5	121.5	0.0	131.0
	佐倉市	佐倉(サクラ)	0.0	37.0	142.0	0.5	179.5
	千葉市中央区	千葉(チバ)	0.0	49.5	112.5	4.5	166.5
	茂原市	茂原(モハラ)	0.0	0.0	118.5	21.5	140.0
	木更津市	木更津(キシラヅ)	0.0	0.0	117.5	6.0	123.5
	市原市	牛久(ウシク)	0.0	0.0	187.5	8.0	195.5
	君津市	坂畑(サカハタ)	0.0	0.5	141.0	24.5	166.0
	安房郡鋸南町	鋸南(キョナン)	0.0	0.0	148.5	37.5	186.0
神奈川県	足柄上郡山北町	丹沢湖(タンザワコ)	0.0	15.0	171.5	1.5	188.0
	藤沢市	辻堂(ツジドウ)	0.0	0.0	120.0	24.5	144.5
静岡県	伊豆市	湯ヶ島(ユガシマ)	0.0	5.5	96.5	85.5	187.5
	伊豆市	天城山(アマキサン)	0.0	0.5	111.5	173.5	285.5
三重県	松阪市	粥見(カミ)	0.0	69.5	22.5	81.0	173.0
	多気郡大台町	宮川(ミヤガリ)	0.0	115.0	116.0	104.0	335.0
	尾鷲市	尾鷲(オウセ)	0.5	85.0	98.0	58.5	242.0
	南牟婁郡御浜町	御浜(ミハマ)	0.0	84.0	82.5	3.0	169.5
兵庫県	豊岡市	豊岡(トヨガ)	0.0	79.0	83.5	2.5	165.0
	養父市	大屋(オオヤ)	0.0	136.0	33.5	7.5	177.0
	養父市	八鹿(ヨウカ)	0.0	104.5	48.5	3.0	156.0
	朝来市	和田山(ワダヤマ)	0.0	151.5	63.0	0.0	214.5

都道府県	市町村名	観測所名	8日	9日	10日	11日	総雨量(mm)
	朝来市	生野(イク)	0.0	125.0	39.0	3.0	167.0
	佐用郡佐用町	佐用(サヨ)	0.5	326.5	22.0	0.5	349.5
	宍粟市	一宮(イチミヤ)	0.0	204.5	32.5	1.5	238.5
	赤穂郡上郡町	上郡(カミゴ)	0.0	151.0	29.5	0.0	180.5
	姫路市	家島(イシマ)	0.0	106.0	89.5	4.0	199.5
	南あわじ市	南淡(ナダ)	6.5	105.5	33.5	1.5	147.0
奈良県	磯城郡田原本町	田原本(タラモト)	0.0	8.0	7.0	107.5	122.5
	吉野郡東吉野村	高見(タカミ)	0.0	54.0	49.0	58.5	161.5
	吉野郡上北山村	上北山(カキヤマ)	0.0	128.5	38.0	13.0	179.5
	吉野郡上北山村	日出岳(ヒデガタ)	2.5	347.0	136.5	45.5	531.5
	吉野郡十津川村	玉置山(タマキヤマ)	0.0	114.0	125.5	10.0	249.5
和歌山県	田辺市	本宮(ホンミヤ)	0.0	120.5	85.0	19.0	224.5
	東牟婁郡智勝浦町	色川(イロカ)	0.0	95.5	57.0	11.0	163.5
岡山県	勝田郡奈義町	奈義(ナギ)	0.0	146.5	76.5	0.0	223.0
	美作市	今岡(イマオカ)	0.5	230.0	22.0	0.0	252.5
	津山市	津山(ツヤマ)	0.0	110.5	14.5	0.0	125.0
	赤磐市	赤磐(アカイ)	0.5	136.0	47.0	0.0	183.5
	和気郡和気町	和気(ワケ)	0.5	138.5	39.5	0.0	178.5
	瀬戸内市	虫明(ムシアケ)	0.0	150.5	30.0	0.0	180.5
鳥取県	八頭郡若桜町	若桜(ワカ)	0.0	102.5	23.5	3.5	129.5
	八頭郡智頭町	智頭(チズ)	0.0	97.0	60.5	3.0	160.5
徳島県	美馬市	穴吹(アナフキ)	2.5	202.5	221.0	1.5	427.5
	徳島市	徳島(トクシマ)	1.5	170.5	182.0	2.0	356.0
	美馬郡つるぎ町	半田(ハナダ)	3.5	134.0	111.5	1.0	250.0
	名西郡神山町	旭丸(アサヒマル)	6.0	394.0	283.5	1.5	685.0
	三好市	京上(キョウジョウ)	9.5	86.5	76.0	1.0	173.0
	勝浦郡上勝町	福原旭(フクハラアサヒ)	6.0	355.5	248.5	0.5	610.5
	阿南市	蒲生田(ガモウダ)	4.5	157.5	76.5	0.0	238.5
	那賀郡那賀町	木頭(キトウ)	11.0	309.5	461.0	2.0	783.5
	海部郡美波町	日和佐(ヒロサ)	11.0	184.5	63.0	0.0	258.5
	海部郡海陽町	海陽(カイヨウ)	13.0	295.0	133.5	0.0	441.5
	美馬市	竜王山(リュウオウザン)	2.5	124.5	66.5	1.0	194.5
香川県	小豆郡小豆島町	内海(ウチミ)	1.0	201.5	63.0	3.0	268.5
	高松市	高松(タカマツ)	1.5	103.0	30.5	0.0	135.0
	高松市	香南(コウナン)	1.0	111.5	41.0	1.0	154.5
	東かがわ市	引田(ヒキダ)	0.5	237.0	122.5	1.5	361.5
	三豊市	財田(サイタ)	2.5	77.5	78.0	0.0	158.0
愛媛県	新居浜市	新居浜(ニイハマ)	0.5	105.5	37.0	0.0	143.0
	四国中央市	四国中央(シコクチュウオウ)	5.0	128.5	39.5	1.5]	174.5]
	四国中央市	富郷(トミサト)	3.5	150.5	55.0	3.0	212.0
	西条市	成就社(シヨウジユシヤ)	1.5	107.5	42.0	0.0	151.0
	喜多郡内子町	獅子越峠(シジゴエトウゲ)	5.0	114.0	56.0	0.0)	175.0
	北宇和郡鬼北町	近永(チカナガ)	2.5	144.5	83.0	0.0	230.0
	南宇和郡愛南町	御荘(ミショウ)	9.5	154.5	29.0	0.0	193.0
高知県	吾川郡いの町	本川(ホンガ)	3.0	184.0	86.5	0.5	274.0
	長岡郡本山町	本山(モトヤマ)	7.5	159.5	73.5	0.0	240.5
	吾川郡仁淀川町	池川(イケガ)	3.0	208.5	129.5	0.0	341.0
	香美市	繁藤(シゲトウ)	15.0	171.0	62.0	0.0	248.0
	香美市	大板(オオイタ)	12.0	122.5	81.0	0.0	215.5
	馬路村	魚梁瀬(イサナセ)	22.0	227.5	221.5	0.0	471.0
	高岡郡佐川町	佐川(サカ)	7.5	187.5	106.5	0.0	301.5
	吾川郡いの町	成山(ナルヤマ)	4.0	161.0	92.5	0.0	257.5
	高知市	高知(コウチ)	7.0	123.5	35.0	0.0	165.5

都道府県	市町村名	観測所名	8日	9日	10日	11日	総雨量(mm)
	南国市	後免(ゴメン)	11.5	109.0	44.0	0.0	164.5
	南国市	南国日章(ナンコクニッショウ)	11.0	99.5	57.0	0.0	167.5
	芸西村	芸西(ゲイセイ)	15.5	112.0	75.5	0.0	203.0
	吾川郡仁淀川町	鳥形山(トリガタヤマ)	3.5	232.5	72.5	0.5	309.0
	高岡郡津野町	船戸(フナト)	4.5	290.5	171.5	0.0	466.5
	高岡郡栲原町	栲原(クスハラ)	6.0	221.5	74.0	0.5	302.0
	須崎市	須崎(スサキ)	6.5	245.0	138.0	0.0	389.5
	室戸市	佐喜浜(サキハマ)	23.0	164.5	105.5	0.0	293.0
	高岡郡四万十町	窪川(クボカワ)	13.0	325.0	89.5	0.0	427.5
	四万十市	江川崎(エカワサキ)	5.5	152.5	138.5	0.0	296.5
	高岡郡四万十町	大正(ダイショウ)	9.5	287.5	164.5	2.0	463.5
	幡多郡黒潮町	佐賀(サガ)	15.0	204.0	44.0	0.0	263.0
	宿毛市	宿毛(スグモ)	15.0	191.0	116.0	0.0	322.0
	四万十市	中村(ナカムラ)	20.0	277.0	30.5	0.0	327.5
	土佐清水市	三崎(ミサキ)	27.0	249.0	50.0	0.0	326.0
土佐清水市	清水(シミズ)	40.0	274.0	69.5	0.0	383.5	
大分県	豊後大野市	温見(ヌクミ)	1.0	46.0	126.5	0.0	173.5
	竹田市	竹田(タケタ)	1.0	28.0	154.5	1.5	185.0
熊本県	阿蘇市	阿蘇乙姫(アソオヒメ)	0.0	6.5	225.5	0.5	232.5
	阿蘇郡南阿蘇村	阿蘇山(アソサン)	0.5	2.0	144.0	0.5	147.0
宮崎県	宮崎市	青島(アオシマ)	63.0	84.0	5.0	0.0	152.0

記号の意味

-) 使用した資料の一部が欠けていますが、統計に必要な資料数は満たしている。
-] 使用した資料の一部が欠けており、かつ統計に必要な資料数を満たしていないため、十分な信頼性を保証できない。

/// 欠測

付表3 アメダス1時間雨量表(期間:8月8日~11日)
(日最大1時間雨量50mm以上)

月日	時刻	都道府県名	市町村名	観測所名	ミ	雨量(mm)
08/09	11:52	香川県	東かがわ市	引田	ヒケタ	58.0
	12:07	高知県	土佐清水市	清水	シミズ	59.5
	12:45	徳島県	名西郡神山町	旭丸	アサヒマル	65.5
	13:05	徳島県	勝浦郡上勝町	福原旭	フクハラアサヒ	62.5
	13:16	高知県	須崎市	須崎	スサキ	67.0
	14:25	徳島県	海部郡海陽町	海陽	カイヨウ	72.0
	18:10	三重県	熊野市	熊野新鹿	クマノアツカ	50.0
	18:54	奈良県	吉野郡上北山村	日出岳	ヒデガタケ	50.5
	19:05	奈良県	吉野郡上北山村	上北山	カミキタヤマ	51.0
	20:29	岡山県	美作市	今岡	イマオカ	59.0
	21:17	兵庫県	佐用郡佐用町	佐用	サヨウ	89.0
	22:34	茨城県	北茨城市	北茨城	キタイハラキ	58.5
	23:33	兵庫県	朝来市	和田山	ワダヤマ	55.5
	23:38	兵庫県	宍粟市	一宮	イチミヤ	78.0
23:44	愛知県	知多郡南知多町	南知多	ミナミチタ	69.5	
08/10	0:01	愛知県	知多郡南知多町	南知多	ミナミチタ	59.5
	0:01	兵庫県	宍粟市	一宮	イチミヤ	59.5
	2:09	群馬県	桐生市	桐生	キリュウ	57.0
	2:22	静岡県	浜松市中区	浜松	ハママツ	51.5
	2:53	高知県	吾川郡仁淀川町	池川	イケガワ	58.0
	3:04	愛媛県	北宇和郡鬼北町	近永	チカナガ	50.5
	3:11	神奈川県	足柄上郡山北町	丹沢湖	タンザワコ	59.0
	3:14	高知県	高岡郡津野町	船戸	フナト	95.0
	3:32	栃木県	日光市	今市	イマイチ	76.0
	3:44	高知県	高岡郡四万十町	大正	ダイショウ	57.0
	3:50	徳島県	美馬市	穴吹	アナブキ	60.0
	4:17	高知県	高岡郡四万十町	窪川	クボカ	52.5
	4:39	高知県	須崎市	須崎	スサキ	86.5
	6:14	高知県	宿毛市	宿毛	スクモ	74.5
	6:33	神奈川県	藤沢市	辻堂	ツジドウ	55.5
	6:51	徳島県	那賀郡那賀町	木頭	キトウ	100.5
	7:01	福島県	いわき市	山田	ヤマダ	56.5
	7:15	徳島県	名西郡神山町	旭丸	アサヒマル	81.0
	7:16	高知県	安芸郡馬路村	魚梁瀬	イサセ	67.0
	7:17	福島県	いわき市	小名浜	オナハマ	50.0
	7:22	徳島県	勝浦郡上勝町	福原旭	フクハラアサヒ	65.5
	7:33	東京都	千代田区	東京	トウキョウ	59.0
	8:10	香川県	東かがわ市	引田	ヒケタ	59.5
	8:35	徳島県	徳島市	徳島	トクシマ	90.5
	8:59	千葉県	佐倉市	佐倉	サクラ	65.5
	9:14	徳島県	阿南市	蒲生田	ガモウダ	60.5
	10:06	和歌山県	有田郡湯浅町	湯浅	ユアサ	57.5
	10:39	千葉県	銚子市	銚子	チウシ	52.0
	12:36	奈良県	吉野郡十津川村	風屋	カゼヤ	62.0
	15:45	千葉県	市原市	牛久	ウシク	66.5
	16:11	千葉県	茂原市	茂原	モハラ	56.5
	16:50	広島県	広島市佐伯区	佐伯湯来	サエキユキ	55.0
	18:53	大分県	竹田市	竹田	タケタ	78.0
	19:50	熊本県	菊池市	鞍岳	クラダケ	56.0
20:38	熊本県	阿蘇郡南小国町	南小国	ミナミオクニ	66.0	

月日	時刻	都道府県名	市町村名	観測所名	ミ	雨量(mm)
	21:08	熊本県	阿蘇市	阿蘇乙姫	アソオヒメ	73.0
08/11	6:32	静岡県	伊豆市	天城山	アマキサン	76.0

付表4 総雨量(8月8日～11日)が8月の月間平均雨量を超えた地点

都道府県名	市町村名	観測所名	総雨量(mm)	8月の月間平均雨量(mm)	比率(%)
福島県	いわき市	小名浜(オナハマ)	177.5	141.7	125
茨城県	北茨城市	北茨城(キタイバラキ)	254.0	170.0	149
	稲敷市	江戸崎(エドサキ)	120.0	101.0	119
	龍ヶ崎市	龍ヶ崎(リュウガサキ)	136.5	115.0	119
千葉県	佐倉市	佐倉(サクラ)	179.5	108.0	167
	市原市	牛久(ウシク)	195.5	133.0	147
	千葉市中央区	千葉(チバ)	166.5	116.3	143
	安房郡鋸南町	鋸南(キョナン)	186.0	153.0	121
	茂原市	茂原(モハラ)	140.0	118.0	119
	銚子市	銚子(チヨウシ)	119.5	103.3	116
	君津市	坂畑(サカハタ)	166.0	166.0	100
	館山市	館山(タテヤマ)	121.0	121.4	100
東京都	大島町	大島(オオシマ)	224.5	211.9	106
神奈川県	藤沢市	辻堂(ツジドウ)	144.5	97.0	149
兵庫県	姫路市	家島(イシマ)	199.5	67.0	298
	赤穂郡上郡町	上郡(カミゴオリ)	180.5	97.0	187
	朝来市	和田山(ワダヤマ)	214.5	129.0	167
	宍粟市	一宮(イチミヤ)	238.5	156.0	153
	淡路市	郡家(グンゲ)	115.5	79.0	147
	明石市	明石(アカシ)	101.5	69.0	146
	豊岡市	豊岡(トヨオカ)	165.0	124.3	133
	養父市	大屋(オオヤ)	177.0	145.0	122
	姫路市	姫路(ヒメジ)	113.0	99.8	113
京都府	京丹後市	峰山(ミネヤマ)	135.0	117.0	116
	京丹後市	間人(タイザ)	107.5	106.0	101
奈良県	磯城郡田原本町	田原本(タワラモト)	122.5	112.0	109
鳥取県	八頭郡智頭町	智頭(チス)	160.5	142.0	113
岡山県	瀬戸内市	虫明(ムシアケ)	180.5	76.0	239
	和気郡和気町	和気(ワケ)	178.5	94.0	189
	美作市	今岡(イマオカ)	252.5	136.0	186
	赤磐市	赤磐(アカイワ)	183.5	100.0	184
	勝田郡奈義町	奈義(ナギ)	223.0	125.0	178
	岡山市北区	岡山(オカヤマ)	127.0	90.9	140
	倉敷市	倉敷(クラシキ)	98.0	83.0	118
	津山市	津山(ツヤマ)	125.0	121.7	103
	玉野市	玉野(タマリ)	127.0]	78.6	162
香川県	小豆郡小豆島町	内海(ウチノミ)	268.5	86.0	312
	東かがわ市	引田(ヒケタ)	361.5	118.0	306
	三豊市	財田(サイタ)	158.0	103.0	153
	高松市	高松(タカマツ)	135.0	92.3	146
	仲多度郡多度津町	多度津(タツ)	124.0	85.1	146
	綾歌郡綾川町	滝宮(タキノミヤ)	120.5	88.0	136
愛媛県	新居浜市	新居浜(ニイハマ)	143.0	131.0	109
	四国中央市	四国中央(シコクチュウオウ)	173.0]	130.8	132
徳島県	徳島市	徳島(トクシマ)	356.0	172.1	207
	那賀郡那賀町	木頭(キトウ)	783.5	470.0	167
	阿南市	蒲生田(ガモウダ)	238.5	150.0	160

都道府県名	市町村名	観測所名	総雨量(mm)	8月の月間平均雨量(mm)	比率(%)
	名西郡神山町	旭丸(アサヒマル)	685.0	448.0	153
	美馬市	竜王山(リュウオウザン)	194.5	143.0	136
	美馬郡つるぎ町	半田(ハンダ)	250.0	185.0	135
	勝浦郡上勝町	福原旭(フクハラアサヒ)	610.5	472.0	129
	海部郡美波町	日和佐(ヒワサ)	258.5	237.0	109
高知県	土佐清水市	清水(シミズ)	383.5	245.0	157
	宿毛市	宿毛(スクモ)	322.0	257.3	125
	須崎市	須崎(スサキ)	389.5	317.0	123
	高岡郡四万十町	窪川(クボカワ)	427.5	410.0	104

付表5 24時間雨量が8月の月間平均雨量を超えた地点

都道府県名	市町村名	観測所名	期間最大24時間雨量(mm)	起日	起時	8月の月間平均雨量(mm)	比率(%)
福島県	いわき市	小名浜(オナハマ)	171.5	08/10	20:40	141.7	121
茨城県	北茨城市	北茨城(キタイバシキ)	252.0]	08/10	19:40	170.0	148
	稲敷市	江戸崎(エドサキ)	115.5	08/11	02:10	100.5	115
	龍ヶ崎市	龍ヶ崎(リュウガサキ)	136.5	08/10	18:10	114.5	119
千葉県	佐倉市	佐倉(サクラ)	175.5	08/10	14:50	107.8	163
	銚子市	銚子(チヨウシ)	114.0	08/11	08:00	103.3	110
	千葉市中央区	千葉(チバ)	160.5	08/10	15:10	116.3	138
	茂原市	茂原(モハラ)	119.0	08/11	01:30	118.0	101
	市原市	牛久(ウシク)	187.5	08/11	00:20	132.9	141
	安房郡鋸南町	鋸南(キョナン)	164.5	08/11	05:30	153.1	107
神奈川県	藤沢市	辻堂(ツジドウ)	124.0	08/11	03:30	96.7	128
京都府	京丹後市	峰山(ミネヤマ)	119.5	08/10	07:40	116.5	103
兵庫県	養父市	大屋(オオヤ)	159.0	08/10	02:40	144.5	110
	朝来市	和田山(ワダヤマ)	197.0	08/10	03:10	128.6	153
	宍粟市	一宮(イチノミヤ)	207.5	08/10	01:10	155.6	133
	赤穂郡上郡町	上郡(カミゴオリ)	151.0	08/10	00:30	96.5	156
	姫路市	家島(イシマ)	126.0	08/10	08:50	67.0	188
奈良県	磯城郡田原本町	田原本(タラモト)	112.5	08/11	11:00	112.2	100
鳥取県	八頭郡智頭町	智頭(チズ)	149.0	08/10	02:10	142.1	105
岡山県	勝田郡奈義町	奈義(ナギ)	207.5	08/10	06:00	125.4	165
	美作市	今岡(イマオカ)	232.0	08/10	01:00	135.7	171
	赤磐市	赤磐(アカイ)	165.0	08/10	07:10	99.9	165
	和気郡和気町	和気(ワケ)	144.5	08/10	07:10	94.4	153
	岡山市北区	岡山(オカヤマ)	100.5	08/10	06:20	90.9	111
	瀬戸内市	虫明(ムシアケ)	150.5	08/09	24:00	75.5	199
	玉野市	玉野(タマノ)	97.0]	08/10	07:50	78.6	123
徳島県	徳島市	徳島(トクシマ)	272.0	08/10	08:50	172.1	158
	美馬郡つるぎ町	半田(ハンダ)	218.0	08/10	06:50	184.6	118
	名西郡神山町	旭丸(アサヒマル)	591.0	08/10	08:50	448.3	132
	勝浦郡上勝町	福原旭(フクハラアサヒ)	500.5	08/10	08:50	472.0	106
	阿南市	蒲生田(ガモウダ)	166.0	08/10	09:10	149.5	111
	那賀郡那賀町	木頭(キトウ)	678.0	08/10	08:00	470.1	144
	美馬市	竜王山(リュウオウザン)	162.0	08/10	07:00	142.6	114
香川県	小豆郡小豆島町	内海(ウチミ)	227.5	08/10	07:50	86.1	264
	高松市	高松(タカマツ)	109.5	08/10	07:30	92.3	119

都道府県名	市町村名	観測所名	期間最大 24 時間雨量 (mm)	起日	起時	8月の月間 平均雨量(mm)	比率 (%)
	仲多度郡多度津町	多度津(外ヅ)	106.5	08/10	07:40	85.1	125
	綾歌郡綾川町	滝宮(タキミヤ)	98.0	08/10	07:20	88.4	111
	東かがわ市	引田(ヒケタ)	329.0	08/10	08:10	118.0	279
	三豊市	財田(サイタ)	139.5	08/10	07:20	103.1	135
愛媛県	四国中央市	四国中央(シコクチュウオウ)	155.0]	08/10	07:30	130.8	119
高知県	須崎市	須崎(スサキ)	334.5	08/10	05:10	317.4	105
	土佐清水市	清水(シミズ)	306.5	08/09	15:50	245.0	125

「]」:統計値を求める対象となる資料が許容する資料数を満たさない値

付表6 極値更新表(観測史上1位を更新した地点) (期間:8月8日~11日)

1時間雨量

都道府県	市町村	地点名(ヨミ)	1時間雨量						統計開始年
			本年			これまでの観測史上1位			
			(mm)	月日	時分	(mm)	年月日	時分	
茨城県	北茨城市	北茨城(キタイハ'ラキ)	58.5	8/09	22:34	56	1990/08/26	16:00	1976年
栃木県	日光市	今市(イマ'イ)	76.0	8/10	03:32	75	1998/07/23	20:00	1978年
千葉県	佐倉市	佐倉(サ'クラ)	65.5	8/10	08:59	50	1993/11/14	02:00	1976年
千葉県	市原市	牛久(ウ'シク)	66.5	8/10	15:45	57	1979/07/27	16:00	1978年
長野県	上田市	鹿教湯(カ'コ)	47.0	8/08	19:26	45	1984/07/19	24:00	1976年
兵庫県	佐用郡佐用町	佐用(サ'ヨウ)	89.0	8/09	21:17	57	1999/09/15	09:00	1976年
兵庫県	宍粟市	一宮(イチ'ノミヤ)	78.0	8/09	23:38	75	2005/09/19	19:20	1976年
奈良県	吉野郡十津川村	風屋(カ'エ)	62.0	8/10	12:36	61	1990/09/19	21:00	1977年
徳島県	徳島市	徳島(トク'シマ)	90.5	8/10	08:35	86.9	1950/09/03	-	1901年
徳島県	那賀郡那賀町	木頭(キ'トウ)	100.5	8/10	06:51	90	2004/08/01	08:20	1979年
高知県	高岡郡津野町	船戸(フナ'ト)	95.0	8/10	03:14	79	1982/09/25	01:00	1976年

3時間雨量

都道府県	市町村	地点名(ヨミ)	3時間雨量						統計開始年
			本年			これまでの観測史上1位			
			(mm)	月日	時分	(mm)	年月日	時分	
栃木県	日光市	今市(イマ'イ)	152.5	8/10	05:20	105	1998/09/16	06:00	1978年
兵庫県	朝来市	和田山(ワ'ダヤマ)	111.5	8/10	01:10	102	1990/09/18	15:00	1976年
兵庫県	佐用郡佐用町	佐用(サ'ヨウ)	186.5	8/09	21:40	113	1999/09/15	10:00	1976年
兵庫県	宍粟市	一宮(イチ'ノミヤ)	115.5	8/10	00:10	114	1978/09/16	01:00	1976年
岡山県	美作市	今岡(イマ'オカ)	126.0	8/09	22:00	107	1978/09/15	24:00	1976年
徳島県	那賀郡那賀町	木頭(キ'トウ)	243.0	8/10	07:10	206	2004/08/01	09:40	1979年

24時間雨量

都道府県	市町村	地点名(ヨミ)	24時間雨量						統計開始年
			本年			これまでの観測史上1位			
			(mm)	月日	時分	(mm)	年月日	時分	
兵庫県	佐用郡佐用町	佐用(サ'ヨウ)	327.0	8/09	23:50	187	2004/09/30	00:20	1976年
岡山県	美作市	今岡(イマ'オカ)	232.0	8/10	01:00	215	1976/09/11	04:00	1976年

72時間雨量

都道府県	市町村	地点名(ヨミ)	24時間雨量						統計開始年
			本年			これまでの観測史上1位			
			(mm)	月日	時分	(mm)	年月日	時分	
兵庫県	佐用郡佐用町	佐用(サ'ヨウ)	349.5	8/11	23:50	275	1990/09/20	08:00	1976年

日雨量

都道府 県	市町村	地点名(ヨミ)	日雨量						統計 開始年
			本年			これまでの観測史上1位			
			(mm)	月日	時分	(mm)	年月日	時分	
栃木県	日光市	今市(イマヱ)	243.0	8/10		230	1998/09/16		1978年
兵庫県	佐用郡佐用町	佐用(サヨウ)	326.5	8/09		187	2004/09/29		1976年
岡山県	美作市	今岡(イマカ)	230.0	8/09		209	1976/09/10		1976年

極値更新表は統計期間が10年以上の地点に限る。

付表7 官署別警報発表状況(期間:8月8日~11日)

地域名	細分区域	警報種別	発表時刻	解除時刻	発表官署
秋田県	北秋鹿角地域	大雨	8/10 16:55	8/10 21:11	秋田地方気象台
岩手県	盛岡地域	大雨,洪水	8/9 17:55	8/9 20:43	盛岡地方気象台
	二戸地域	大雨,洪水			
宮城県	東部仙南 西部仙南 西部栗原	大雨 大雨 大雨	8/10 9:51	(切替)	仙台管区気象台
	東部仙南 西部仙南 西部栗原	大雨 大雨 大雨	8/10 17:44	8/10 20:15	
福島県	浜通り南部	大雨,洪水	8/9 23:09	8/10 01:30	福島地方気象台
	中通り中部 中通り南部 浜通り南部 会津南部	大雨 大雨 大雨 大雨	8/10 6:25	(切替)	
	中通り中部 中通り南部 浜通り中部 浜通り南部 会津南部	大雨,洪水 大雨,洪水 大雨,洪水 大雨,洪水 大雨,洪水	8/10 8:01	(切替)	
	中通り 浜通り 会津中部 会津南部	大雨,洪水 大雨,洪水 大雨 大雨,洪水	8/10 9:11	(切替)	
	中通り中部 中通り南部 浜通り中部 浜通り南部	大雨 大雨,洪水 大雨 大雨,洪水	8/10 16:30	(切替)	
	中通り中部 中通り南部 浜通り中部 浜通り南部	大雨 大雨,洪水 大雨 大雨,洪水	8/10 19:12	8/10 20:32	
	茨城県	県北地域	大雨,洪水	8/9 21:32	
県北地域	大雨,洪水	8/10 6:13	(切替)		
県北地域 県南地域 県西地域	大雨 大雨,洪水 大雨,洪水	8/10 8:16	(切替)		
北部 南部	大雨,洪水 大雨,洪水	8/10 9:25	(切替)		
北部 鹿行地域 県南地域 県西地域	大雨,洪水 大雨,洪水 大雨,洪水 洪水	8/10 17:23	(切替)		
県央地域	洪水	8/10 22:25	(切替)		
県央地域	洪水	8/11 2:24	(切替)		
県央地域	洪水	8/11 5:25	8/11 8:34		
栃木県	那須地域	大雨,洪水	8/9 21:38	8/9 23:58	宇都宮地方気象台
	南西部 北部	大雨,洪水 大雨,洪水	8/10 3:59	(切替)	
	県央部 南東部 南西部 北部	洪水 洪水 大雨,洪水 大雨,洪水	8/10 10:58	(切替)	
	那須地域 日光地域	大雨,洪水 大雨	8/10 16:30	8/10 20:57	
群馬県	吾妻地域	大雨	8/8 17:42	(切替)	前橋地方気象台
	吾妻地域	大雨	8/8 20:30	(切替)	
	吾妻地域	大雨	8/8 22:46	8/9 0:47	
	利根・沼田地域	大雨,洪水	8/9 20:40	8/9 22:20	
	前橋・桐生地域	大雨,洪水	8/10 3:12	(切替)	
	前橋・桐生地域	大雨	8/10 5:22	(切替)	

地域名	細分区域	警報種別	発表時刻	解除時刻	発表官署
	前橋・桐生地域 伊勢崎・太田地域 北部	大雨 大雨 大雨	8/10 7:14	(切替)	
	前橋・桐生地域 伊勢崎・太田地域 北部	大雨 大雨 大雨	8/10 10:58	(切替)	
	前橋・桐生地域 伊勢崎・太田地域 北部	大雨 大雨 大雨	8/10 16:52	8/10 19:20	
埼玉県	南中部 南東部	大雨, 洪水 大雨, 洪水	8/9 17:08	(切替)	熊谷地方気象台
	南中部 南東部	大雨, 洪水 大雨, 洪水	8/9 17:58	8/9 20:00	
	南部	大雨, 洪水	8/10 7:26	(切替)	
	南中部 南東部	大雨 大雨	8/10 9:45	8/10 15:04	
東京都	23区西部 23区東部 多摩北部 多摩南部	大雨, 洪水 大雨, 洪水 大雨, 洪水 大雨, 洪水	8/9 17:13	8/9 20:35	気象庁予報部
	23区西部 23区東部 多摩北部 多摩南部	大雨, 洪水 大雨, 洪水 大雨, 洪水 大雨, 洪水	8/10 6:36	(切替)	
	23区西部 23区東部 多摩北部 多摩南部	大雨, 洪水 大雨, 洪水 大雨, 洪水 大雨, 洪水	8/10 12:16	8/10 14:49	
	伊豆諸島南部	波浪	8/10 21:55	(切替)	
	大島 伊豆諸島南部	大雨 波浪	8/11 5:18	(切替)	
	伊豆諸島北部 伊豆諸島南部	大雨 波浪	8/11 9:15	(切替)	
	伊豆諸島北部 伊豆諸島南部	大雨 波浪	8/11 11:15	8/11 15:03	
	千葉県	千葉中央	大雨, 洪水	8/9 15:57	
千葉中央 印旛		大雨, 洪水 大雨, 洪水	8/9 16:47	(切替)	
千葉中央		大雨	8/9 18:51	8/9 20:09	
北西部		大雨, 洪水	8/10 7:38	(切替)	
北西部 北東部		大雨, 洪水 大雨, 洪水	8/10 10:00	(切替)	
北西部 北東部		大雨, 洪水 大雨, 洪水	8/10 12:48	(切替)	
北西部 北東部 南部		大雨, 洪水 大雨, 洪水 大雨, 洪水	8/10 14:46	(切替)	
北西部 北東部 南部		大雨 大雨, 洪水 大雨, 洪水	8/10 17:49	8/10 19:55	
北西部		大雨	8/11 6:04	(切替)	
北西部 南部		大雨 大雨, 洪水	8/11 8:01	8/11 11:40	
神奈川県	西部	大雨, 洪水	8/10 3:27	(切替)	横浜地方気象台
	東部 西部	大雨, 洪水 大雨, 洪水	8/10 6:33	(切替)	
	東部	大雨, 洪水	8/10 13:08	8/10 17:08	
	東部 西湘	大雨, 洪水 大雨, 洪水	8/11 6:41	8/11 11:42	
長野県	松本地域 諏訪地域	大雨, 洪水 大雨, 洪水	8/8 18:36	(切替)	長野地方気象台

地域名	細分区域	警報種別	発表時刻	解除時刻	発表官署		
	上伊那地域	大雨, 洪水					
	北部 上田地域 佐久地域 松本地域 諏訪地域 上伊那地域	大雨, 洪水 大雨, 洪水 大雨, 洪水 大雨, 洪水 大雨, 洪水 大雨, 洪水	8/8 20:07	(切替)			
	長野地域 大北地域 上田地域 佐久地域 松本地域 諏訪地域 上伊那地域	大雨 大雨 大雨 大雨 大雨, 洪水 大雨	8/8 23:30	8/9 3:55			
	長野地域 大北地域	大雨 大雨	8/10 7:46	(切替)			
	長野地域 大北地域 上田地域 佐久地域 松本地域 諏訪地域	大雨 大雨 大雨 大雨 大雨 大雨	8/10 10:18	8/10 16:05			
	静岡県	遠州南	大雨, 洪水	8/10 03:15		(切替)	静岡地方気象台
		遠州南	大雨, 洪水	8/10 04:17		(切替)	
		伊豆 遠州南	大雨, 洪水 大雨, 洪水	8/10 04:34		(切替)	
	伊豆 東部 遠州南	大雨, 洪水 大雨, 洪水 大雨, 洪水	8/10 05:09	8/10 7:29			
	伊豆北 富士山南東	大雨, 洪水 大雨, 洪水	8/11 05:35	(切替)			
	中部南 伊豆 富士山南東 遠州南	大雨, 洪水 大雨, 洪水 大雨, 洪水 大雨, 洪水	8/11 06:12	(切替)			
	中部南 伊豆 富士山南東	大雨 大雨 大雨	8/11 10:28	8/11 13:04			
	中部南	大雨, 洪水	8/11 16:27	8/11 18:31			
愛知県	西部	大雨, 洪水	8/09 23:44	(切替)	名古屋地方気象台		
	尾張東部 尾張西部 知多地域 西三河南部 西三河北西部 東三河南部	大雨, 洪水 大雨, 洪水 大雨, 洪水, 波浪 大雨, 洪水, 波浪 大雨, 洪水 大雨, 洪水, 波浪	8/10 0:34	(切替)			
	尾張東部 尾張西部 知多地域 西三河南部 西三河北西部 東三河南部	大雨, 洪水 大雨, 洪水 大雨, 洪水, 波浪 大雨, 洪水, 波浪 大雨, 洪水 大雨, 洪水, 波浪	8/10 5:05	(切替)			
	知多地域 西三河南部 東三河南部	波浪 波浪 波浪	8/10 7:17	(切替)			
	知多地域 西三河南部 東三河南部	波浪 波浪 波浪	8/10 17:30	8/11 5:12			
	三重県	伊勢志摩	波浪	8/10 2:05		(切替)	津地方気象台
	伊勢志摩	波浪	8/10 5:39	(切替)			

地域名	細分区域	警報種別	発表時刻	解除時刻	発表官署		
	南部	波浪	8/10 12:49	(切替)			
	南部	波浪	8/10 23:02	8/11 4:19			
京都府	丹後 福知山	大雨 大雨	8/9 23:04	(切替)	舞鶴海洋气象台		
	丹後 福知山	大雨,洪水 大雨,洪水	8/10 0:30	(切替)			
	京都北部	大雨,洪水	8/10 1:20	8/10 13:20			
	南河内	大雨,洪水	8/11 6:23	8/11 8:00			
大阪府	南河内	大雨,洪水	8/11 6:23	8/11 8:00	大阪管区气象台		
兵庫県	播磨北西部 播磨南西部	大雨,洪水 大雨,洪水	8/9 14:15	(切替)	神戸海洋气象台		
	播磨北西部 播磨南西部	大雨,洪水 大雨,洪水	8/09 17:23	(切替)			
	播磨北西部 播磨南西部	大雨,洪水 大雨,洪水	8/09 20:14	(切替)			
	播磨北西部 播磨南西部	大雨,洪水 大雨,洪水	8/09 21:50	(切替)			
	播磨北西部 播磨南西部 北部	大雨,洪水 大雨,洪水 大雨,洪水	8/09 23:51	(切替)			
	北播丹波 播磨北西部 播磨南西部 北部	大雨,洪水 大雨,洪水 大雨,洪水 大雨,洪水	8/10 00:28	(切替)			
	北播丹波 播磨北西部 播磨南西部 北部	大雨,洪水 大雨,洪水 大雨,洪水 大雨,洪水	8/10 03:37	(切替)			
	播磨北西部 播磨南西部 北部	大雨,洪水 大雨,洪水 大雨	8/10 08:55	(切替)			
	播磨北西部 播磨南西部 淡路島 北部	大雨,洪水 大雨,洪水 大雨,洪水 大雨	8/10 09:29	(切替)			
	播磨北西部 播磨南西部 淡路島 但馬南部	大雨,洪水 大雨,洪水 大雨,洪水 大雨	8/10 12:18	(切替)			
	播磨北西部 播磨南西部 但馬南部	大雨 大雨 大雨	8/10 13:52	8/10 16:11			
	奈良県	北西部	大雨,洪水	8/11 06:54		8/11 08:48	奈良地方气象台
	和歌山県	南部	波浪	8/10 09:22		(切替)	和歌山地方气象台
		南部	波浪	8/10 16:05		8/11 03:08	
岡山県	岡山地域 東備地域 勝英地域	大雨 大雨 大雨	8/09 15:27	(切替)	岡山地方气象台		
	東備地域 勝英地域	大雨,洪水 大雨,洪水	8/09 20:28	(切替)			
	東備地域 勝英地域	大雨,洪水 大雨,洪水	8/09 23:42	(切替)			
	岡山地域 東備地域 津山地域 勝英地域	大雨,洪水 大雨,洪水 大雨,洪水 大雨,洪水	8/10 04:56	8/10 13:30			
	鳥取県	八頭地区	大雨	8/09 16:53		(切替)	鳥取地方气象台
八頭地区	大雨	8/09 23:40	(切替)				
八頭地区	大雨	8/10 02:43	(切替)				
八頭地区	大雨	8/10 04:35	8/10 13:45				
徳島県	美馬南部・神山 南部	大雨 大雨	8/09 10:27	(切替)	徳島地方气象台		

地域名	細分区域	警報種別	発表時刻	解除時刻	発表官署
	徳島・鳴門 美馬北部・阿北 美馬南部・神山 阿南 那賀・勝浦 海部	大雨,洪水 大雨 大雨 大雨,洪水 大雨 大雨	8/09 11:03	(切替)	
	徳島・鳴門 美馬北部・阿北 美馬南部・神山 南部	大雨,洪水 大雨,洪水 大雨 大雨,洪水	8/09 13:40	(切替)	
	徳島・鳴門 美馬北部・阿北 美馬南部・神山 南部	大雨,洪水 大雨,洪水 大雨 大雨,洪水	8/09 16:26	8/09 19:45	
	美馬北部・阿北 美馬南部・神山	大雨 大雨	8/09 23:38	(切替)	
	美馬北部・阿北 美馬南部・神山 南部	大雨 大雨 大雨	8/10 02:06	(切替)	
	美馬北部・阿北 美馬南部・神山 阿南 那賀・勝浦 海部	大雨,洪水 大雨,洪水 大雨 大雨,洪水 大雨	8/10 04:20	(切替)	
	美馬北部・阿北 美馬南部・神山 三好 阿南 那賀・勝浦 海部	大雨,洪水 大雨,洪水 大雨,洪水 大雨 大雨,洪水 大雨,洪水	8/10 05:12	(切替)	
	徳島県	大雨,洪水	8/10 05:43	(切替)	
	徳島県	大雨,洪水	8/10 09:57	8/10 14:55	
	香川県	小豆 東讃	大雨,洪水 大雨,洪水	8/09 12:22	
高松地域 小豆 東讃 中讃 西讃		大雨,洪水 大雨,洪水 大雨,洪水 大雨 大雨	8/09 14:59	(切替)	
高松地域 小豆 東讃		大雨,洪水 大雨,洪水	8/09 18:30	(切替)	
高松地域 小豆 東讃 中讃 西讃		大雨,洪水 大雨,洪水 大雨,洪水 大雨 大雨	8/10 03:55	(切替)	
香川県		大雨,洪水	8/10 06:10	(切替)	
高松地域 小豆 東讃		大雨,洪水 大雨 大雨,洪水	8/10 13:15	8/10 15:30	
愛媛県	南予南部	大雨	8/09 08:13	(切替)	松山地方気象台
	南予南部	大雨	8/09 13:03	(切替)	
	東予東部 南予南部	大雨 大雨	8/09 13:55	(切替)	
	東予東部	大雨	8/09 16:15	8/09 18:25	
	中予 東予東部 南予	大雨 大雨 大雨	8/09 23:55	(切替)	
	中予 東予東部	大雨 大雨	8/10 04:30	(切替)	

地域名	細分区域	警報種別	発表時刻	解除時刻	発表官署
	南予	大雨			
	東予東部 南予南部	大雨 大雨	8/10 08:23	8/10 10:40	
	南予	大雨	8/10 16:00	8/10 20:00	
高知県	幡多	大雨, 洪水	8/09 08:45	(切替)	高知地方気象台
	幡多	大雨, 洪水	8/09 11:33	(切替)	
	高知中央	大雨, 洪水	8/09 13:01	(切替)	
	西部	大雨, 洪水	8/09 16:05	(切替)	
	西部	大雨, 洪水	8/09 23:14	(切替)	
	中部	大雨	8/10 03:14	(切替)	
	西部	大雨			
	中部	大雨, 洪水	8/10 04:20	(切替)	
	西部	大雨, 洪水			
	中部	大雨, 洪水	8/10 06:13	(切替)	
	東部	大雨, 洪水			
西部	大雨, 洪水				
中部	大雨				
室戸	大雨				
安芸	大雨, 洪水	8/10 08:23	(切替)		
西部	大雨, 洪水				
高知中央	大雨				
室戸	大雨	8/10 13:30	8/10 17:50		
西部	大雨				
山口県	岩国	大雨, 洪水	8/10 16:36	8/10 20:05	下関地方気象台
大分県	南部	大雨, 洪水	8/10 17:24	(切替)	大分地方気象台
	竹田市	大雨, 洪水	8/10 18:17	(切替)	
	南部	大雨, 洪水			
	西部	大雨, 洪水	8/10 18:37	(切替)	
	南部	大雨, 洪水			
	西部	大雨, 洪水	8/10 19:09	(切替)	
竹田市	大雨	8/10 21:31	8/10 23:00		
豊後大野市	大雨				
熊本県	鹿本菊池	大雨, 洪水	8/10 19:36	(切替)	熊本地方気象台
	鹿本菊池	大雨, 洪水	8/10 20:37	(切替)	
	阿蘇地方	大雨, 洪水			
阿蘇地方	大雨	8/10 22:55	8/10 23:50		
宮崎県	延岡・日向地区	大雨, 洪水	8/10 17:16	8/10 20:25	宮崎地方気象台

付表 8 記録的短時間大雨情報発表状況 (期間 : 8 月 8 日 ~ 11 日)

注) 表中の () は、解析雨量であることを示す。

都道府県名	発表時刻	観測時刻	観測地点等及び雨量
長野県	8/8 19:28	19:00	諏訪市付近で120ミリ以上()、辰野町付近で約100ミリ()、箕輪町付近で約90ミリ()
埼玉県	8/9 17:59	17:30	川口市付近で約100ミリ()
兵庫県	8/10 0:41	0:00	神河町付近で約100ミリ()
兵庫県	8/10 0:58	0:30	朝来市付近で約100ミリ()
徳島県	8/10 5:23	5:00	阿波市付近で約100ミリ()
徳島県	8/10 6:53	6:30	神山町付近で約110ミリ()
徳島県	8/10 7:25	7:00	吉野川市付近で約100ミリ()、美馬市付近で約100ミリ()
香川県	8/10 7:55	7:30	東かがわ市付近で約100ミリ()
徳島県	8/10 7:55	7:30	阿波市付近で約100ミリ()
徳島県	8/10 8:24	8:00	徳島市付近で約100ミリ()、小松島市付近で約100ミリ()、佐那河内村付近で約100ミリ()、石井町付近で約100ミリ()
徳島県	8/10 8:54	8:30	北島町付近で約110ミリ()

付表9 土砂災害警戒情報発表状況（期間：8月8日～11日）

注）*印の付いた市町村は、新たに警戒対象地域となったことを示す。

府県	情報番号	発表時刻	警戒対象地域	警戒解除地域
福島県	第1号	8/10 7:25	いわき市* 塙町* 鮫川村* 古殿町*	
	第2号	8/10 8:15	いわき市 塙町 鮫川村 石川町* 平田村* 古殿町 小野町*	
	第3号	8/10 12:15	いわき市 棚倉町* 塙町 鮫川村 石川町 平田村 古殿町 小野町	
	第4号	8/10 14:10	いわき市	棚倉町 塙町 鮫川村 石川町 平田村 古殿町 小野町
	第5号	8/10 17:30		いわき市
茨城県	第1号	8/10 9:07	北茨城市*	
	第2号	8/10 13:20		北茨城市
東京都	第1号	8/9 18:05	北区* 板橋区*	
	第2号	8/9 20:20		北区 板橋区
	第1号	8/11 7:10	大島町*	
	第2号	8/11 14:20		大島町
千葉県	第1号	8/10 13:30	成田市* 佐倉市* 印西市* 印旛村* 本埜村*	
	第2号	8/10 14:30	千葉市* 成田市 佐倉市 習志野市* 八千代市* 四街道市* 印西市 印旛村 本埜村	
	第3号	8/10 18:10		千葉市 成田市 佐倉市 習志野市 八千代市 四街道市 印西市 印旛村 本埜村
静岡県	第1号	8/11 6:05	沼津市* 伊豆の国市* 伊豆市*	
	第2号	8/11 7:20	沼津市 伊東市* 伊豆の国市 東伊豆町* 伊豆市	
	第3号	8/11 10:33	伊豆市	沼津市 伊東市 伊豆の国市 東伊豆町
	第4号	8/11 12:10		伊豆市
愛知県	第1号	8/10 0:15	南知多町*	
	第2号	8/10 3:15	南知多町	
	第3号	8/10 6:55		南知多町
京都府	第1号	8/9 23:58	京丹後市久美浜町* 京丹後市網野町* 京丹後市弥栄町* 京丹後市峰山町* 京丹後市大宮町* 与謝野町旧加悦町* 与謝野町旧野田川町* 福知山市夜久野町*	
	第2号	8/10 0:24	宮津市* 伊根町* 京丹後市久美浜町 京丹後市網野町 京丹後市弥栄町 京丹後市峰山町 京丹後市大宮町 与謝野町旧加悦町 与謝野町旧野田川町 与謝野町旧岩滝町* 福知山市夜久野町 福知山市大江町* 福知山市旧福知山市域*	
	第3号	8/10 1:38	舞鶴市* 綾部市* 宮津市 伊根町 京丹後市久美浜町 京丹後市網野町 京丹後市弥栄町 京丹後市峰山町 京丹後市大宮町 与謝野町旧加悦町 与謝野町旧野田川町 与謝野町旧岩滝町 福知山市夜久野町 福知山市大江町 福知山市旧福知山市域	

府県	情報番号	発表時刻	警戒対象地域	警戒解除地域
	第4号	8/10 3:40		舞鶴市 綾部市 宮津市 伊根町 京丹後市久美浜町 京丹後市網野町 京丹後市弥栄町 京丹後市峰山町 京丹後市大宮町 与謝野町旧加悦町 与謝野町旧野田川町 与謝野町旧岩滝町 福知山市夜久野町 福知山市大江町 福知山市旧福知山市域
兵庫県	第1号	8/9 20:10	宍粟市* 佐用町*	
	第2号	8/10 0:55	豊岡市* 丹波市* 朝来市* 宍粟市 神河町* 佐用町 養父市*	
	第3号	8/10 5:05	豊岡市 朝来市 宍粟市 佐用町 養父市	丹波市 神河町
	第4号	8/10 9:40	姫路市* 宍粟市 佐用町	豊岡市 朝来市 養父市
	第5号	8/10 13:25	宍粟市 佐用町	姫路市
	第6号	8/10 15:45		宍粟市 佐用町
岡山県	第1号	8/9 21:15	美作市*	
	第2号	8/10 1:18	美作市 勝央町* 奈義町*	
	第3号	8/10 8:30		美作市 勝央町 奈義町
鳥取県	第1号	8/9 23:23	若桜町*	
	第2号	8/10 1:48	若桜町 智頭町*	
	第3号	8/10 6:20		若桜町 智頭町
徳島県	第1号	8/9 11:30	徳島市* 小松島市* 阿南市* 勝浦町* 上勝町* 佐那河内村* 石井町* 神山町* 美波町日和佐地域* 那賀町鷲敷地域* 那賀町相生地域* 那賀町上那賀地域* 那賀町木沢地域* 那賀町木頭地域* 吉野川市鴨島町* 吉野川市川島町* 吉野川市美郷*	
	第2号	8/9 12:45	徳島市 小松島市 阿南市 勝浦町 上勝町 佐那河内村 石井町 神山町 美波町 日和佐地域 那賀町鷲敷地域 那賀町相生地域 那賀町上那賀地域 那賀町木沢地域 那賀町木頭地域 阿波市土成町* 阿波市市場町* 阿波市阿波町* 吉野川市鴨島町 吉野川市川島町 吉野川市山川町* 吉野川市美郷	
	第3号	8/9 14:45	徳島市 小松島市 阿南市 勝浦町 上勝町 佐那河内村 石井町 神山町 上板町* 美波町日和佐地域 海陽町海南地域* 那賀町鷲敷地域 那賀町相生地域 那賀町上那賀地域 那賀町木沢地域 那賀町木頭地域 阿波市土成町 阿波市市場町 阿波市阿波町 吉野川市鴨島町 吉野川市川島町 吉野川市山川町 吉野川市美郷 美馬市脇町* 美馬市美馬町* 美馬市木屋平* 美馬市穴吹町* つるぎ町貞光* つるぎ町一字*	
	第4号	8/9 18:35		徳島市 小松島市 阿南市 勝浦町 上勝町 佐那河内村 石井町 神山町 上板町 美波町日和佐地域 海陽町海南地域 那賀町鷲敷地域 那賀町相生地域 那賀町上那賀地域 那賀町木沢地域 那賀町木頭地域 阿波市土成町 阿波市市場町 阿波市阿波町 吉野川市鴨島町 吉野川市川島町 吉野川市山川町 吉野川市美郷 美馬市脇町 美馬市美馬町 美馬市木屋平 美馬市穴吹町 つるぎ町貞光 つるぎ町一字

府県	情報番号	発表時刻	警戒対象地域	警戒解除地域
	第1号	8/10 0:35	神山町* 吉野川市美郷*	
	第2号	8/10 2:38	神山町 那賀町上那賀地域* 那賀町木沢地域* 那賀町木頭地域* 吉野川市美郷 美馬市木屋平* 美馬市穴吹町* つるぎ町貞光* つるぎ町一字*	
	第3号	8/10 3:50	神山町 那賀町上那賀地域 那賀町木沢地域 那賀町木頭地域 阿波市阿波町* 吉野川市山川町* 吉野川市美郷 美馬市脇町* 美馬市美馬町* 美馬市木屋平 美馬市穴吹町 つるぎ町貞光 つるぎ町一字	
	第4号	8/10 4:38	神山町 那賀町上那賀地域 那賀町木沢地域 那賀町木頭地域 阿波市土成町* 阿波市市場町* 阿波市阿波町 吉野川市川島町* 吉野川市山川町 吉野川市美郷 美馬市脇町 美馬市美馬町 美馬市木屋平 美馬市穴吹町 つるぎ町貞光 つるぎ町一字	
	第5号	8/10 6:15	佐那河内村* 石井町* 神山町 上板町* 海陽町海南地域* 海陽町海部地域* 海陽町穴喰地域* 那賀町上那賀地域 那賀町木沢地域 那賀町木頭地域 阿波市土成町 阿波市市場町 阿波市阿波町 吉野川市鴨島町* 吉野川市川島町 吉野川市山川町 吉野川市美郷 美馬市脇町 美馬市美馬町 美馬市木屋平 美馬市穴吹町 つるぎ町貞光 つるぎ町半田* つるぎ町一字 東みよし町三加茂地域* 東みよし町三好地域* 三好市三野町* 三好市池田町* 三好市山城町* 三好市井川町* 三好市東祖谷* 三好市西祖谷山村*	
	第6号	8/10 6:50	上勝町* 佐那河内村 石井町 神山町 板野町* 上板町 海陽町海南地域 海陽町海部地域 海陽町穴喰地域 那賀町上那賀地域 那賀町木沢地域 那賀町木頭地域 阿波市土成町 阿波市市場町 阿波市阿波町 吉野川市鴨島町 吉野川市川島町 吉野川市山川町 吉野川市美郷 美馬市脇町 美馬市美馬町 美馬市木屋平 美馬市穴吹町 つるぎ町貞光 つるぎ町半田 つるぎ町一字 東みよし町三加茂地域 東みよし町三好地域 三好市三野町 三好市池田町 三好市山城町 三好市井川町 三好市東祖谷 三好市西祖谷山村	
	第7号	8/10 7:37	徳島市* 勝浦町* 上勝町 佐那河内村 石井町 神山町 板野町 上板町 海陽町海南地域 海陽町海部地域 海陽町穴喰地域 那賀町相生地域* 那賀町上那賀地域 那賀町木沢地域 那賀町木頭地域 阿波市土成町 阿波市市場町 阿波市阿波町 吉野川市鴨島町 吉野川市川島町 吉野川市山川町 吉野川市美郷 美馬市脇町 美馬市美馬町 美馬市木屋平 美馬市穴吹町 つるぎ町貞光 つるぎ町半田 つるぎ町一字 東みよし町三加茂地域 東みよし町三好地域 三好市三野町 三好市池田町 三好市山城町 三好市井川町 三好市東祖谷 三好市西祖谷山村	

府県	情報番号	発表時刻	警戒対象地域	警戒解除地域
	第8号	8/10 8:05	徳島市 鳴門市* 小松島市* 阿南市* 勝浦町 上勝町 佐那河内村 石井町 神山町 板野町 上板町 海陽町海南地域 海陽町海部地域 海陽町穴喰地域 那賀町驚敷地域* 那賀町相生地域 那賀町上那賀地域 那賀町木沢地域 那賀町木頭地域 阿波市土成町 阿波市市場町 阿波市阿波町 吉野川市鴨島町 吉野川市川島町 吉野川市山川町 吉野川市美郷 美馬市脇町 美馬市美馬町 美馬市木屋平 美馬市穴吹町 つるぎ町貞光 つるぎ町半田 つるぎ町一字 東みよし町三加茂地域 東みよし町三好地域 三好市三野町 三好市池田町 三好市山城町 三好市井川町 三好市東祖谷 三好市西祖谷山村	
	第9号	8/10 9:15	徳島市 鳴門市 小松島市 阿南市 勝浦町 上勝町 佐那河内村 石井町 神山町 板野町 上板町 美波町日和佐地域* 海陽町海南地域 海陽町海部地域 海陽町穴喰地域 那賀町驚敷地域 那賀町相生地域 那賀町上那賀地域 那賀町木沢地域 那賀町木頭地域 阿波市土成町 阿波市市場町 阿波市阿波町 吉野川市鴨島町 吉野川市川島町 吉野川市山川町 吉野川市美郷 美馬市脇町 美馬市美馬町 美馬市木屋平 美馬市穴吹町 つるぎ町貞光 つるぎ町半田 つるぎ町一字 東みよし町三加茂地域 東みよし町三好地域 三好市三野町 三好市池田町 三好市山城町 三好市井川町 三好市東祖谷 三好市西祖谷山村	
	第10号	8/10 10:35	徳島市 鳴門市 小松島市 阿南市 勝浦町 上勝町 佐那河内村 石井町 神山町 板野町 上板町 海陽町海南地域 那賀町驚敷地域 那賀町相生地域 那賀町上那賀地域 那賀町木沢地域 那賀町木頭地域 阿波市土成町 阿波市市場町 阿波市阿波町 吉野川市鴨島町 吉野川市川島町 吉野川市山川町 吉野川市美郷 美馬市脇町 美馬市木屋平 美馬市穴吹町 つるぎ町貞光 つるぎ町一字	美波町日和佐地域 海陽町海部地域 海陽町穴喰地域 美馬市美馬町 つるぎ町半田 東みよし町三加茂地域 東みよし町三好地域 三好市三野町 三好市池田町 三好市山城町 三好市井川町 三好市東祖谷 三好市西祖谷山村
	第11号	8/10 11:35	上勝町 佐那河内村 神山町 那賀町上那賀地域 那賀町木沢地域 那賀町木頭地域 阿波市土成町 阿波市市場町 阿波市阿波町 吉野川市鴨島町 吉野川市川島町 吉野川市山川町 吉野川市美郷 美馬市脇町 美馬市木屋平 美馬市穴吹町 つるぎ町貞光 つるぎ町一字	徳島市 鳴門市 小松島市 阿南市 勝浦町 石井町 板野町 上板町 海陽町海南地域 那賀町驚敷地域 那賀町相生地域
	第12号	8/10 13:35		上勝町 佐那河内村 神山町 那賀町上那賀地域 那賀町木沢地域 那賀町木頭地域 阿波市土成町 阿波市市場町 阿波市阿波町 吉野川市鴨島町 吉野川市川島町 吉野川市山川町 吉野川市美郷 美馬市脇町 美馬市木屋平 美馬市穴吹町 つるぎ町貞光 つるぎ町一字
香川県	第1号	8/9 12:53	さぬき市* 東かがわ市* 小豆島町* 土庄町*	

府県	情報番号	発表時刻	警戒対象地域	警戒解除地域
	第2号	8/9 15:27	高松市* さぬき市 東かがわ市 小豆島町 土庄町 三木町*	
	第3号	8/9 20:00		高松市 さぬき市 東かがわ市 小豆島町 土庄町 三木町
	第1号	8/10 4:35	さぬき市* 東かがわ市*	
	第2号	8/10 6:07	高松市* 観音寺市* さぬき市 東かがわ市 三豊市* 小豆島町* 土庄町* 三木町*	
	第3号	8/10 8:00	高松市 さぬき市 東かがわ市 小豆島町 土庄町 三木町	観音寺市 三豊市
	第4号	8/10 9:55	さぬき市 東かがわ市	高松市 小豆島町 土庄町 三木町
	第5号	8/10 11:35		さぬき市 東かがわ市
愛媛県	第1号	8/9 8:38	宇和島市* 愛南町*	
	第2号	8/9 10:55	宇和島市 松野町* 愛南町	
	第3号	8/9 12:15		宇和島市 松野町 愛南町
	第1号	8/9 14:20	四国中央市*	
	第2号	8/9 15:35		四国中央市
	第1号	8/10 1:40	大洲市* 西予市* 松野町* 鬼北町*	
	第2号	8/10 2:40	宇和島市* 大洲市 久万高原町* 内子町* 西予市 松野町 鬼北町	
	第3号	8/10 4:15	宇和島市 四国中央市* 久万高原町 西予市 松野町 鬼北町	大洲市 内子町
	第4号	8/10 5:55	宇和島市 四国中央市 久万高原町 西予市 松野町 鬼北町 愛南町*	
	第5号	8/10 7:05	愛南町	宇和島市 四国中央市 久万高原町 西予市 松野町 鬼北町
	第6号	8/10 8:30		愛南町
高知県	第1号	8/9 9:55	土佐清水市* 大月町*	
	第2号	8/9 10:37	宿毛市* 土佐清水市 大月町	
	第3号	8/9 15:55	土佐清水市	宿毛市 大月町
	第4号	8/9 23:20		土佐清水市
	第1号	8/10 3:00	四万十町* 禰原町* 津野町*	
	第2号	8/10 6:50	宿毛市* 馬路村* 香美市* 四万十町 禰原町 津野町 大月町*	
	第3号	8/10 8:20	宿毛市 土佐清水市* 東洋町* 北川村* 馬路村 香美市 四万十町 禰原町 津野町 大月町	
	第4号	8/10 13:05	宿毛市 土佐清水市 東洋町 四万十町 禰原町 津野町 大月町	北川村 馬路村 香美市
	第5号	8/10 14:50		宿毛市 土佐清水市 東洋町 四万十町 禰原町 津野町 大月町
大分県	第1号	8/10 18:42	佐伯市* 竹田市* 豊後大野市*	
	第2号	8/10 20:50	竹田市 豊後大野市	佐伯市
	第3号	8/10 22:35		竹田市 豊後大野市

付表10 指定河川洪水予報実施状況（期間：8月8日～11日）

注） 印の付いた河川は、都道府県との共同発表

無印の河川は、国土交通省地方整備局または河川国道事務所等との共同発表

発表官署	水系名	河川名	情報番号	発表日時	標題
福島地方気象台	阿武隈川	阿武隈川上流	第1号	8月10日12時05分	はん濫注意情報
			第2号	8月10日13時10分	はん濫注意情報
			第3号	8月10日14時25分	はん濫注意情報
			第4号	8月10日16時25分	はん濫注意情報
			第5号	8月11日0時25分	はん濫注意情報
			第6号	8月11日4時30分	解除
	夏井川	夏井川	第1号	8月10日14時40分	はん濫注意情報
			第2号	8月10日18時20分	解除
水戸地方気象台	久慈川	久慈川	第1号	8月10日18時55分	はん濫注意情報
			第2号	8月11日9時25分	解除
	那珂川	那珂川	第1号	8月10日17時50分	はん濫注意情報
			第2号	8月11日13時40分	解除
気象庁予報部	利根川	渡良瀬川下流部	第1号	8月10日17時55分	はん濫注意情報
			第2号	8月11日0時55分	解除
神戸海洋気象台	市川	市川	第1号	8月10日03時05分	はん濫注意情報
			第2号	8月10日05時20分	解除
	揖保川	揖保川上流	第1号	8月10日1時20分	はん濫注意情報
			第2号	8月10日6時35分	解除
		揖保川下流	第1号	8月10日1時55分	はん濫警戒情報
			第2号	8月10日2時45分	はん濫危険情報
	円山川	円山川	第1号	8月10日3時30分	はん濫注意情報
			第2号	8月10日11時30分	解除
		出石川	第1号	8月10日1時15分	はん濫注意情報
			第2号	8月10日1時45分	はん濫警戒情報
			第3号	8月10日5時40分	はん濫注意情報
			第4号	8月10日7時15分	解除
岡山地方気象台	吉井川	吉井川	第1号	8月10日0時58分	はん濫注意情報
			第2号	8月10日6時30分	解除
徳島地方気象台	勝浦川	勝浦川	第1号	8月9日14時30分	はん濫注意情報
			第2号	8月9日16時10分	はん濫注意情報
			第3号	8月9日19時20分	解除
			第1号	8月10日08時30分	はん濫注意情報
			第2号	8月10日09時00分	はん濫警戒情報
			第3号	8月10日09時40分	はん濫警戒情報
			第4号	8月10日13時00分	はん濫注意情報
	第5号	8月10日15時00分	解除		
	那賀川	那賀川	第1号	8月10日8時10分	はん濫警戒情報
			第2号	8月10日12時10分	はん濫危険情報
第3号			8月10日14時30分	はん濫注意情報	
第4号			8月10日17時15分	解除	
高松地方気象台	香東川	香東川	第1号	8月9日17時10分	はん濫注意情報

発表官署	水系名	河川名	情報番号	発表日時	標題
			第2号	8月9日19時10分	解除
高知地方气象台	渡川	四万十川	第1号	8月10日8時20分	はん濫注意情報
			第2号	8月10日16時00分	解除

付表11 地方気象台等における都道府県及び市町村等への支援状況

(1) 県災害対策本部等への職員の派遣状況

官署	派遣先	実施日
長野地方気象台	長野県平成21年8月豪雨対策連絡会議(1回1名)	8月9日
前橋地方気象台	群馬県担当者会議(1回3名)	8月10日
神戸海洋気象台	兵庫県災害対策本部(4回5名)	8月10日
		8月13日
		8月19日
		8月27日
鳥取地方気象台	豪雨被害連絡会議(1回2名)	8月10日
岡山地方気象台	岡山県災害対策本部会議(1回2名)	8月10日
	岡山県危機管理チーム会議(1回1名)	8月10日

(2) 説明会等実施状況

官署名	対象機関	開催日
水戸地方気象台	防災関係機関・報道機関等(5機関6名出席)	8月10日
	茨城県(県庁関係部局40名)	
宇都宮地方気象台	防災関係機関・報道機関等(13機関16名出席)	8月10日
	栃木県	8月10日
銚子地方気象台	台風説明会(千葉市)防災関係機関・報道機関等(15機関20名出席)	8月10日
	台風説明会(銚子市)防災関係機関・報道機関等(12機関19名出席)	8月10日
横浜地方気象台	防災関係機関・報道機関等(5機関46名出席)	8月10日
	京浜港台風対策協議会(11機関20名出席)	8月10日
甲府地方気象台	防災関係機関・報道機関等(23機関30名出席)	8月10日
静岡地方気象台	清水港台風・船舶津波対策協議会(14機関20名出席)	8月10日
名古屋地方気象台	防災情報地域連絡会(12機関49名出席)	8月10日
	名古屋港台風・地震津波対策委員会幹事会(8機関11名出席)	8月10日
津地方気象台	防災関係機関・報道機関等(14機関17名出席)	8月10日
	三重県(県庁内関係部局30名)	8月10日
大島測候所	防災関係機関(3機関5名出席)	8月10日
三宅島測候所	防災関係機関(6機関25名出席)	8月10日
八丈島測候所	防災関係機関(10機関12名出席)	8月10日
成田航空地方気象台	航空会社等(9機関13名出席)	8月10日
東京航空地方気象台	航空会社等(12機関36名出席)	8月10日
静岡空港出張所	航空会社等(計4機関5名出席)	8月9日
大阪管区気象台	防災関係機関・報道機関等(17機関28名出席)	8月10日
神戸海洋気象台	防災関係機関・報道機関等(12機関16名出席)	8月10日
奈良地方気象台	防災関係機関・報道機関等(10機関31名出席)	8月10日
和歌山地方気象台	防災関係機関・報道機関等(10機関13名出席)	8月9日
潮岬測候所	防災関係機関(6機関8名出席)	8月10日

(3)市町村等への支援

官署	対象市町村等
盛岡地方気象台	盛岡市
仙台管区気象台	宮城県、栗原市、仙台市、東北地方整備局、宮城県警察本部
山形地方気象台	山形県
福島地方気象台	玉川村
三宅島測候所	三宅村、三宅支庁
八丈島測候所	八丈町
大阪管区気象台	大阪府政策企画部危機管理室、大阪府都市整備部河川室、大阪府警察本部、大阪港海難防止対策委員会
神戸海洋気象台	兵庫県災害対策課、兵庫県警察本部、赤穂市、神戸市、佐用郡佐用町、多可郡多可町、尼崎市、宍粟市、朝来市
京都地方気象台	京都府、京都市、京丹波町
舞鶴海洋気象台	京都府、福知山市、綾部市、京丹後市、宮津市、伊根町、舞鶴市
彦根地方気象台	滋賀県防災危機管理局
奈良地方気象台	奈良県、奈良市
和歌山地方気象台	和歌山県(総合防災課、砂防課、河川課)、御坊市
鳥取地方気象台	鳥取県防災局
岡山地方気象台	岡山県総務部危機管理課、岡山県土木部砂防課、岡山県土木部河川課、美作市、中国地方整備局岡山河川事務所
広島地方気象台	広島県
高松地方気象台	香川県、高松市、丸亀市、小豆島町他
松山地方気象台	愛媛県県民環境部防災局危機管理課、愛媛県土木部河川港湾局砂防課
徳島地方気象台	鳴門市、小松島市
高知地方気象台	高知県、高知市、四万十市
大分地方気象台	大分県(防災危機管理課、砂防課)
熊本地方気象台	熊本県(危機管理・防災消防総室)
宮崎地方気象台	宮崎県(危機管理課、砂防課)、延岡市、日向市、門川町

職員を派遣して気象解説や市町村等からの問い合わせへの対応、資料送付等を行った。

(4)災害復旧活動への支援

官署	対象機関
神戸海洋気象台	災害時支援資料 提供先:佐用郡佐用町、宍粟市、朝来市、兵庫県災害対策課(1日2回提供し、自官署HPにも掲載。8月12日から開始し、9月18日に終了予定)
岡山地方気象台	災害時支援資料 提供先:美作市 (1日2回FAXで提供し、自官署HPにも掲載。8月13日から8月28日まで実施)
大分地方気象台	災害時支援資料 提供先:県、竹田市 (8月10日から11日まで計3回実施)
	災害時気象資料「平成21年8月10日の大分県竹田市付近の大雨について」 (平成21年8月11日作成。各機関へ提供)

付表12 被害状況

人的・住家被害の状況（9月11日11時30分現在 総務省消防庁調べ）

都道府県名	人的被害（人）				住家被害（棟）					崖くずれ （か所）
	死者	行方不明者	負傷者 （重傷） （軽傷）		全壊	半壊	一部破損	浸水 （床上） （床下）		
福島県							1		14	27
茨城県							1		14	4
栃木県								12	38	5
群馬県							3	1	10	
埼玉県								108	771	4
千葉県							3	58	186	13
東京都								38	117	
神奈川県			1				3	2	14	3
長野県	1						1	103	254	6
三重県										1
京都府				1				8	101	22
大阪府										1
兵庫県	20	2	3	4	165	972	2	335	1,493	
奈良県								5	163	4
和歌山県										1
岡山県	1		2	2	5		2	319	418	9
徳島県	3		1		3		11	153	736	18
香川県								1	49	
愛媛県			1			1	2		5	15
高知県							1	6	15	
大分県				8		1	1	3	18	3
計	25	2	8	15	173	974	31	1,152	4,416	136

主な人的被害（総務省消防庁資料から抜粋：9月11日11時30分現在）

（1）死者（25名）

- ・長野県 茅野市：水路に転落し22歳女性が死亡
- ・兵庫県 豊岡市：土砂運搬船が転覆し56歳男性が遺体で発見
- 朝来市：濁流に流され65歳男性が死亡
- 佐用町：河川敷で水没した車両から54歳男性が遺体で発見
- 自宅で86歳女性が水死
- 自宅近くで81歳女性が水死
- 濁流に巻き込まれて3名が死亡（40歳女性、16歳女性、4歳女兒）
- 佐用川付近で72歳男性が遺体で発見
- 幕山川付近で2名が遺体で発見（40歳男性、7歳男児）
- 佐用川沿いで32歳女性が遺体で発見
- 円光寺集落で49歳男性が遺体で発見
- 横坂集落で40歳男性が遺体で発見
- 見土路橋で54歳男性が遺体で発見
- 山脇大橋東側で47歳女性が遺体で発見
- 仁位集落で14歳男性が遺体で発見
- 上月三叉路付近で47歳女性が遺体で発見

上月地区で48歳男性が遺体で発見

仁位集落で15歳女性が遺体で発見

・岡山県 美作市：土砂崩れで民家が倒壊し68歳女性が死亡

・徳島県 徳島市：水路に転落し9歳男児が遺体で発見

用水路に転落した車両から救助され入院していた67歳女性が死亡

吉野川市：板野郡板野町の旧吉野川で61歳男性が遺体で発見

(2) 行方不明者(2名)

・兵庫県 佐用町：2名については状況不明

土砂災害(国土交通省調べ：9月11日15時00分現在)

1. 土石流等

栃木県 1件 [日光市1、人的被害無し、人家被害無し]

長野県 9件 [諏訪市6、茅野市1、松本市1、辰野町1、人的被害無し、人家一部損壊1]
茅野市：人家一部損壊1

静岡県 1件 [裾野市1、人的被害無し、人家被害無し]

兵庫県 13件 [朝来市5、宍粟市1、神河町1、佐用町6、人的被害無し、人家一部損壊5]
朝来市 人家一部損壊4
佐用町 人家一部損壊1

岡山県 2件 [美作市2、人的被害無し、人家被害無し]

徳島県 3件 [阿波市2、美馬市1、人的被害無し、人家被害無し]

計 29件 [人的被害無し、人家一部損壊6]

2. 地すべり

長野県 13件 [中条村9、信州新町1、長野市1、小川村2、人的被害無し、人家一部損壊4]
中条村 人家一部損壊4

徳島県 6件 [阿波市1、美馬市1、東みよし町1、神山町2、つるぎ町1、人的被害無し、人家一部損壊1]
神山町 人家一部損壊1

計 19件 [人的被害無し、人家一部損壊5]

3. かけ崩れ

福島県 10件 [いわき市9、南相馬市1、人的被害無し、人家一部損壊1]
いわき市 一部損壊1

茨城県 3件 [日立市1、常陸大宮市2、人的被害無し、人家一部損壊1]
常陸大宮市 人家一部損壊1

栃木県 1件 [日光市1、人的被害無し、人家一部損壊]

千葉県 2件 [富津市1、鋸南町1、人的被害無し、人家被害無し]

神奈川県 2件 [鎌倉市1、逗子市1、人的被害無し、人家被害無し]

三重県 1件 [南伊勢町1、人的被害無し、人家被害無し]

兵庫県 36件 [朝来市7、宍粟市2、豊岡市1、佐用町26、人的被害無し、人家半壊1、一部損壊26]
朝来市 人家一部損壊2
佐用町 人家半壊1、一部損壊24

和歌山県 1件 [田辺市1、人的被害無し、人家被害無し]

岡山県 7件 [美作市7、死者1名、負傷者3名、人家全壊4、一部損壊5]
美馬市：死者1名、負傷者3名、人家全壊4、一部損壊5

徳島県 15件 [阿波市2、神山町5、海陽町5、吉野川市1、つるぎ町1、小松島市1、負傷者1、人家半壊1、一部損壊1]

吉野川市 負傷者1名、人家半壊1

小松島市 人家一部損壊1

香川県 3件 [高松市1、東かがわ市1、さぬき市1、人的被害無し、人家一部損壊3]

高松市 人家一部損壊1

東かがわ市 人家一部損壊1

さぬき市 人家一部損壊1

愛媛県 6件 [伊予市1、西予市2、大洲市1、松野町2、人的被害無し、人家半壊1、一部損壊2]
 西予市 人家半壊1、一部損壊1
 大洲市 人家一部損壊1
 高知県 3件 [土佐市1、土佐清水市1、四万十市1、人的被害無し、一部損壊1]
 土佐市 人家一部損壊1
 大分県 12件 [竹田市10、豊後大野市2、人的被害無し、人家半壊1、一部損壊2]
 竹田市 人家半壊1、一部損壊1
 豊後大野市 人家一部損壊 1
 計 102件 [死者1名、負傷者4名、人家全壊4、半壊4、一部損壊42]

4 . 合計

計16県 150件 [死者1名、負傷者4名、人家全壊4、半壊4、一部損壊53]

国管理河川の出水状況（国土交通省調べ：9月11日15時00分現在）

- ・はん濫危険水位を超えた河川 2水系 2河川
 那賀川水系：那賀川 揖保川水系：揖保川
- ・避難判断水位を超えた河川 1水系 2河川
 円山水系：円山川、出石川
- ・はん濫注意水位を超えた河川 7水系 10河川
 阿武隈川水系：阿武隈川上流 利根川水系：思川、綾瀬川、鬼怒川 那珂川水系：那珂川 久慈川
 水系：久慈川 吉井川水系：吉井川 渡川水系：中筋川、四万十川 吉野川水系：旧吉野川

参考 台風第9号による主な被害の発生状況

総務省消防庁資料（9月11日11時30分現在）、国土交通省資料（9月11日11時30分現在）および各県資料を元に気象庁作成

