

災 害 時 気 象 速 報

平成 2 1 年 7 月 中国・九州北部豪雨

目 次

1 概要	1
2 気象の状況	1
3 気象庁の対応状況	4
付図 1 地上天気図、気象衛星画像、日雨量分布図	5
付図 2 総雨量分布図	7
付図 3 期間最大 1 時間雨量分布図	8
付図 4 解析雨量図	9
付図 5 雨量時系列グラフ	10
付表 1 アメダス日雨量表	12
付表 2 アメダス 1 時間雨量表	16
付表 3 総雨量(7 月 19 日～7 月 26 日)が 7 月の月間平均雨量を超えた地点	18
付表 4 24 時間雨量が 7 月の月間平均雨量を超えた地点	19
付表 5 極値更新表	20
付表 6 官署別警報発表状況	22
付表 7 記録的短時間大雨情報発表状況	28
付表 8 土砂災害警戒情報発表状況	29
付表 9 指定河川洪水予報実施状況	36
付表 10 地方气象台等における 都道府県及び市町村等への支援状況	39
付表 11 被害状況	41
参考 平成 21 年 7 月 中国・九州北部豪雨における 主な災害の発生状況	44

<値は速報値であり、後日、修正する可能性があります。取り扱いにご注意下さい。>

平成 21 年 8 月 28 日

気 象 庁

1 概要

7月19日から26日にかけて、西日本で梅雨前線の活動が活発になり、中国地方および九州北部を中心に記録的な大雨となった。この期間の総雨量は九州北部の多いところで700ミリを超え、7月の月間降水量平年値の2倍近くに達した。

この大雨により、広島県、山口県、福岡県、佐賀県、長崎県において死者が30名となり、特に、山口県防府市では土石流や山崩れにより死者が14名にのぼった。また、山口県、福岡県を中心に住家の浸水が10,000棟を超えるなど各地で浸水害や土砂災害が発生した。その他、停電、断水が発生し、交通機関にも影響が出た。(被害の状況は総務省消防庁などによる(平成21年8月17日15時現在))

この7月19日から26日にかけて災害をもたらした大雨について、気象庁は「平成21年7月中国・九州北部豪雨」と命名した。

2 気象の状況

2-1 大雨の状況

7月19日から26日にかけて、西日本で梅雨前線の活動が活発になった。

21日は山口県を中心に大雨となり、山口県防府市防府(防府)では22日4時50分までの24時間雨量が275.0ミリに達した。その後、24日から26日にかけて、広島県、福岡県、佐賀県、長崎県を中心に大雨となった。福岡県福岡市博多(博多)で24日19時25分までの1時間に116.0ミリを観測するなど、局地的に1時間100ミリを超える猛烈な雨が降ったほか、24日0時から26日24時までの3日間の雨量は、福岡県太宰府市太宰府(太宰府)で618.0ミリ、福岡県飯塚市飯塚(飯塚)で568.0ミリ、佐賀県佐賀市権現山(権現山)で458.5ミリとなった。19日から26日までの総雨量は、大分県日田市椿ヶ鼻(椿ヶ鼻)で702.0ミリ、福岡県太宰府市太宰府で636.5ミリなどとなり、ところによっては、この期間の雨量が7月の月間降水量平年値の2倍近くとなった。

7月19日

山陰沖から津軽海峡を通過して北海道の東海上にのびる梅雨前線に向かって湿った空気が流れ込んだ。島根県の一部で1時間に50ミリを超える非常に激しい雨が降り、山陰の一部で日雨量100ミリを超える大雨となった。

[主な日雨量]

鳥取県大山町大山	151.5 ミリ	島根県安来市伯太	116.5 ミリ
島根県雲南市大東	116.5 ミリ		

7月20日

対馬海峡から近畿南部に梅雨前線が停滞し、梅雨前線に向かって湿った空気が流れ込んだ。中国地方や九州北部の一部で1時間に50ミリを超える非常に激しい雨が降り、中国地方や九州北部の広い範囲で日雨量100ミリを超える大雨となった。

[主な日雨量]

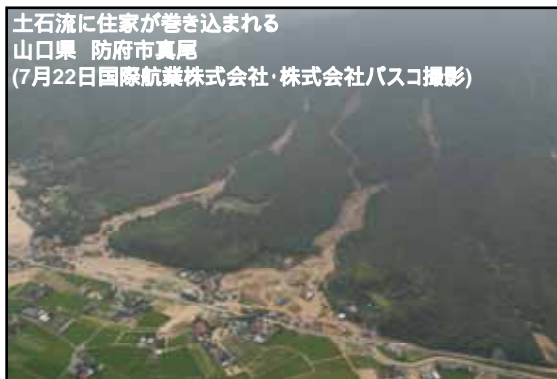
広島県安芸太田町内黒山	187.5 ミリ	大分県日田市椿ヶ鼻	187.5 ミリ
島根県益田市匹見	173.0 ミリ	山口県岩国市羅漢山	164.0 ミリ
熊本県南小国町南小国	131.0 ミリ		

7月21日

山陰沖から本州南岸を通過して日本の東海上にのびる梅雨前線に向かって湿った空気が流れ込んだ。21日の7時50分までの1時間に山口県美祢市桜山(サヤマ)で90.5ミリの猛烈な雨、山口県防府市防府では9時18分までの1時間に72.5ミリの非常に激しい雨が降り、24時間雨量が山口県防府市防府で275.0ミリとなるなど、山口県ではところにより1日で7月の月間降水量平年値を超える雨が降った。また、広島県、大分県、熊本県で日雨量100ミリを超える大雨となった。

[主な日雨量]

山口県防府市防府	275.0 ミリ	山口県山口市山口	277.0 ミリ
広島県北広島町八幡	121.5 ミリ	大分県豊後大野市温見	115.5 ミリ
熊本県阿蘇市阿蘇乙姫	110.0 ミリ		



7月22日

梅雨前線が九州の南海上から本州南岸に停滞した。長崎県と熊本県の一部では1時間に50ミリを超える非常に激しい雨がふり、大分県と熊本県では日雨量100ミリを超える大雨となった。

[主な日雨量]

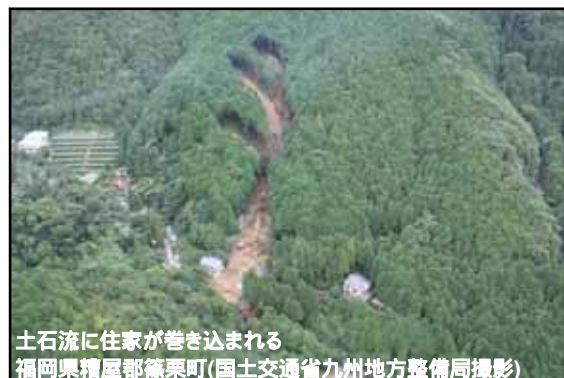
熊本県高森町高森	154.0 ミリ	大分県豊後大野市犬飼	110.0 ミリ
----------	----------	------------	----------

7月23日

梅雨前線は九州の南海上から日本の南海上まで南下し、中国地方や九州北部は晴れまたは曇りの天気となった。日中はところにより弱い雨が降った。梅雨前線は夜には九州南部まで北上した。

7月24日

梅雨前線が九州北部まで北上し、九州の西海上の低気圧が対馬海峡に進んだ。梅雨前線と低気圧に向かって湿った空気が流れ込んだ。24日には、16時32分までの1時間に長崎県壱岐市芦辺(アベ)で103.0ミリ、16時55分までの1時間に長崎県壱岐市石田(イダ)で111.0ミリ、19時25分までの1時間に福岡県福岡市博多で116.0ミリ、19時30分までの1時間に福岡県篠栗町篠栗(サグリ)で100.5ミリ、19時52分までの1時間に福岡県飯塚市飯塚で101.0ミリとなるなど、九州地方ではところにより1時間に80ミリを超える猛烈な雨が降った。また、日雨量が長崎県壱岐市芦辺で313.0ミリ、福岡県飯塚市飯塚で289.5ミリ、佐賀



県太良町多良岳で 202.5 ミリとなるなど、九州北部でところにより日雨量が 300 ミリを超える大雨となり、また、中国地方の一部と九州北部の広い範囲で、日雨量が 100 ミリを超える大雨となった。

[主な日雨量]

長崎県壱岐市芦辺	313.0 ミリ	福岡県飯塚市飯塚	289.5 ミリ
佐賀県太良町多良岳	202.5 ミリ	山口県下関市下関	151.5 ミリ
熊本県山鹿市鹿北	134.5 ミリ	広島県呉市呉	114.5 ミリ

7月25日

梅雨前線が九州北部から山陰沖に停滞した。九州の西海上の梅雨前線上の低気圧が日本海中部に進んだ。梅雨前線と低気圧に向かって引き続き湿った空気が流れ込んだ。広島県と九州北部の一部では1時間に 50 ミリを超える非常に激しい雨が降った。また日雨量が福岡県久留米市耳納山(ミノウ)で 203.5 ミリ、熊本県益城町益城(マシ)で 201.0 ミリとなるなど、九州北部でところにより日雨量が 200 ミリを超える大雨となり、また、中国地方の一部と九州北部の広い範囲で日雨量が 100 ミリを超える大雨となった。



[主な日雨量]

福岡県久留米市耳納山	203.5 ミリ	熊本県益城町益城	201.0 ミリ
広島県呉市呉市蒲刈	184.5 ミリ	大分県玖珠町玖珠	172.5 ミリ
長崎県佐世保市佐世保	170.5 ミリ	佐賀県唐津市和多田	164.0 ミリ
山口県下関市下関	110.0 ミリ		

7月26日

梅雨前線が九州北部から中国地方に停滞した。九州の西海上の梅雨前線上の低気圧が九州北部を通過して山陰沖に進んだ。梅雨前線と低気圧に向かって引き続き湿った空気が流れ込んだ。9時21分までの1時間に長崎県松浦市松浦(マツラ)で 81.0 ミリ、11時18分までの1時間に福岡県那珂川町九千部山(ケツヤマ)で 80.0 ミリの猛烈な雨が降ったほか、九州北部の一部で1時間に 50 ミリを超える非常に激しい雨が降った。日雨量は、福岡県那珂川町九千部山で 309.5 ミリ、佐賀県嬉野市嬉野(ウシノ)で 211.5 ミリとなるなど、九州北部でところにより日雨量が 300 ミリを超える大雨となり中国地方の一部と九州北部の広い範囲で日雨量が 100 ミリを超える大雨となった。

[主な日雨量]

福岡県那珂川町九千部山	309.5 ミリ	佐賀県嬉野市嬉野	211.5 ミリ
長崎県佐世保市国見山	188.0 ミリ	熊本県天草市本渡	109.0 ミリ
島根県吉賀町吉賀	105.0 ミリ		

3 気象庁の対応状況

3 - 1 気象情報の発表状況

気象庁本庁では、7月18日から26日にかけて、計14回の大雨に関する全般気象情報を発表した。また、関係省庁への情報提供を行うとともに、報道機関への説明会を行うなど、大雨の予想される地方に対し、土砂災害、河川のはん濫、低地の浸水等への厳重な警戒を呼びかけた。

各地の気象台では、大雨、洪水警報や記録的短時間大雨情報等の気象情報を発表した。特に福岡県や山口県など4県では、気象情報で土砂災害や河川のはん濫、低地の浸水などに最大級の警戒をするよう呼びかけた。また、土砂災害の発生の危険性が高まった10県については、各県砂防部局と共同して土砂災害警戒情報()を発表し、厳重な警戒を呼びかけた。さらに気象業務法および水防法に基づき国土交通省や都道府県と共同で、20予報区間に対し延べ154回の洪水予報を発表した。福岡管区気象台においては報道機関への説明会を行った。

3 - 2 関係省庁連絡会議

気象庁本庁では、7月22日および28日に開催された災害対策関係省庁連絡会議に出席し、豪雨の概要や被災地の向こう1週間の予報等を解説した。

3 - 3 政府調査団への職員の派遣

7月22日には、山口県への政府調査団(団長：内閣府防災担当大臣)に予報部予報課長および下関地方気象台長等を派遣した。また、27日には、福岡県への政府調査団(団長：内閣府防災担当大臣)に福岡管区気象台技術部長等を派遣した。

3 - 4 気象台職員の都道府県及び市町村への支援状況

- (1) 県災害対策本部等へ職員を派遣し気象解説等を実施した。
- (2) 土砂災害の危険性が高まった市町村に、電話による一層の警戒の呼びかけを行った。また、大雨等の見通しについて市町村への注意喚起を行い、気象状況に関する市町村からの問い合わせに対応した。
- (3) 防災関係機関の災害復旧活動を支援するため、被災地の雨量予測などの気象情報の提供を行っている(8月24日現在)。

[関連資料]

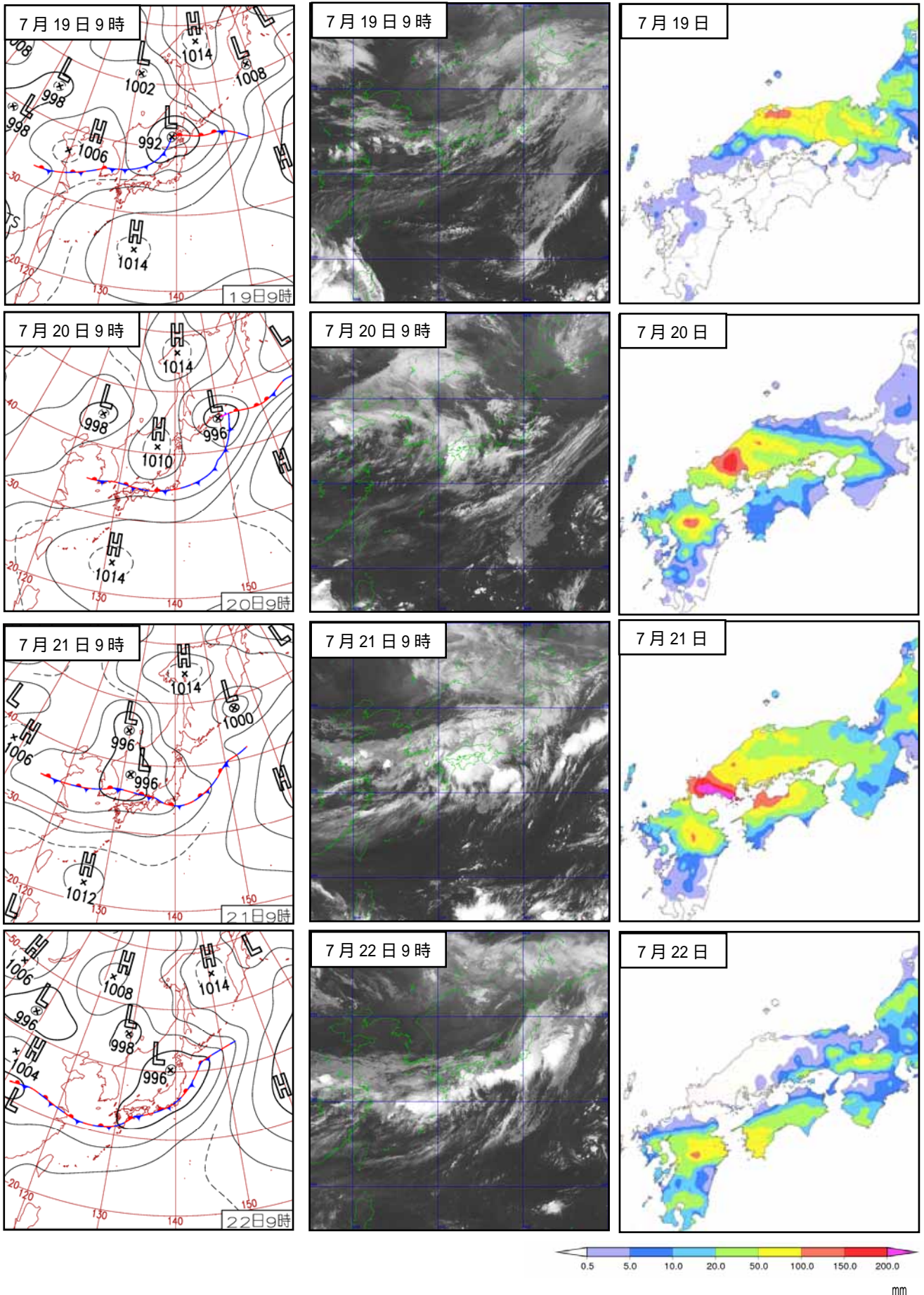
- 付表6：官署別警報発表状況
- 付表7：記録的短時間大雨情報発表状況
- 付表8：土砂災害警戒情報発表状況
- 付表9：指定河川洪水予報実施状況
- 付表10：地方気象台等における都道府県及び市町村等への支援状況
- 付表11：被害状況

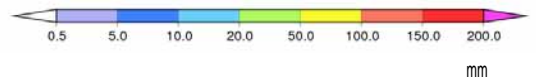
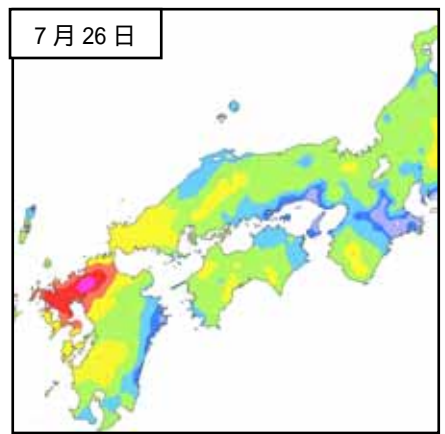
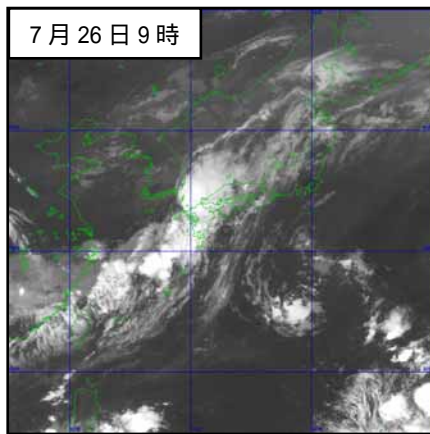
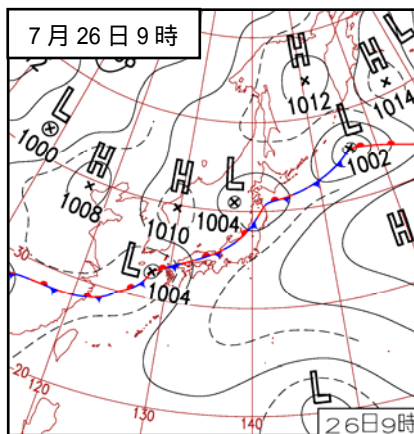
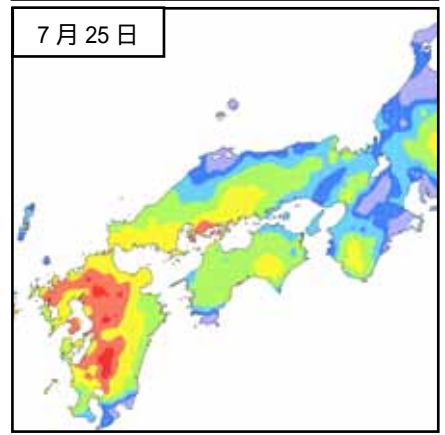
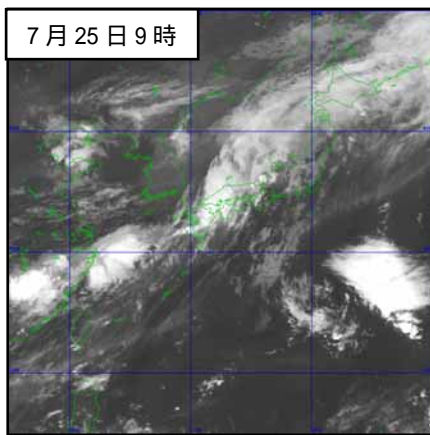
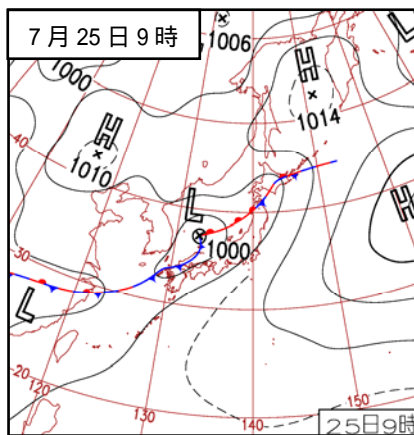
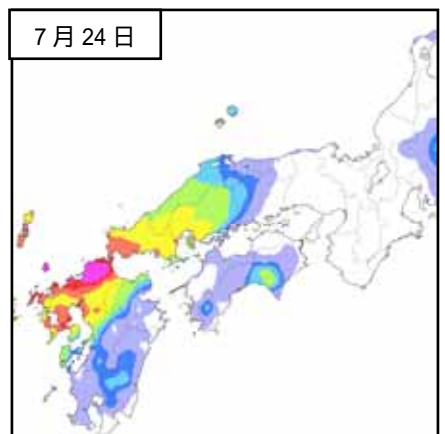
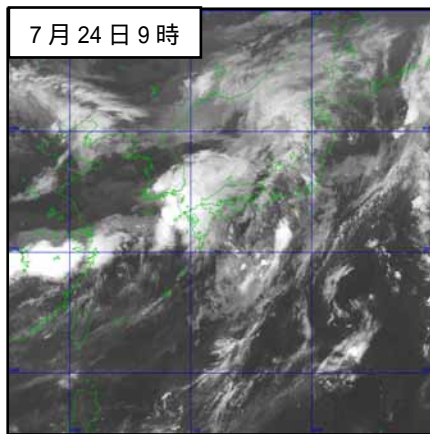
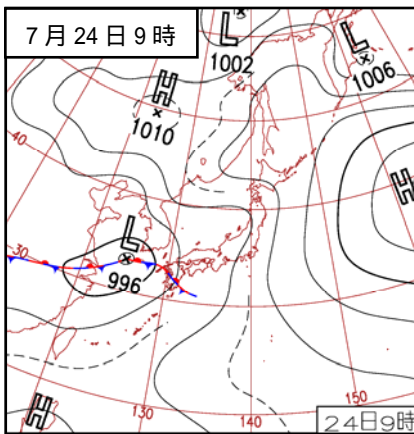
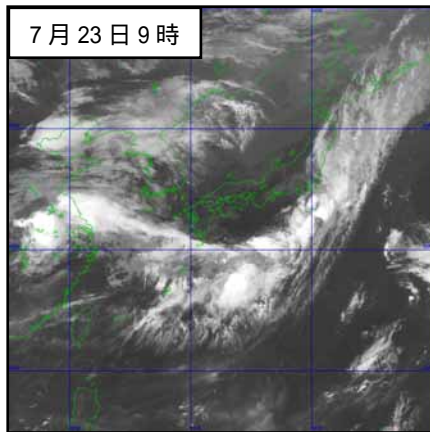
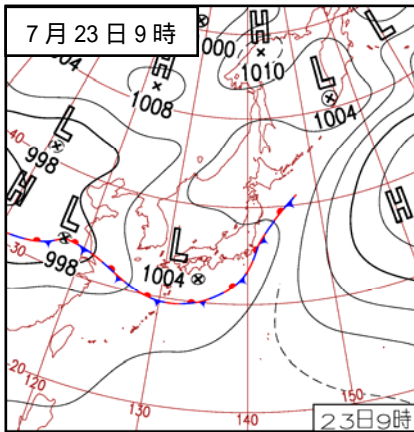
土砂災害警戒情報

土砂災害警戒情報は、大雨警報を発表中に、大雨によりさらに土砂災害の危険度が高まった市町村を特定し、都道府県砂防部局と気象台が共同して発表する情報であり、市町村長が避難勧告等の災害応急対応を適時適切に行えるよう、また、住民の自主避難の判断等に利用できることを目的としている。

なお、土砂災害警戒情報は、技術的に予測可能な表層崩壊等による土砂災害の内、土石流や集中的に発生する急傾斜地崩壊を対象としているが、土砂災害は、それぞれの斜面における植生・地質・風化の程度、地下水の状況等に大きく影響されるため、個別の災害発生箇所・時間・規模等を詳細に特定することはできない。また、技術的に予測が困難である斜面の深層崩壊、山体の崩壊、長雨や地下水の状況に大きく影響される地すべりは、土砂災害警戒情報の発表対象としていない。

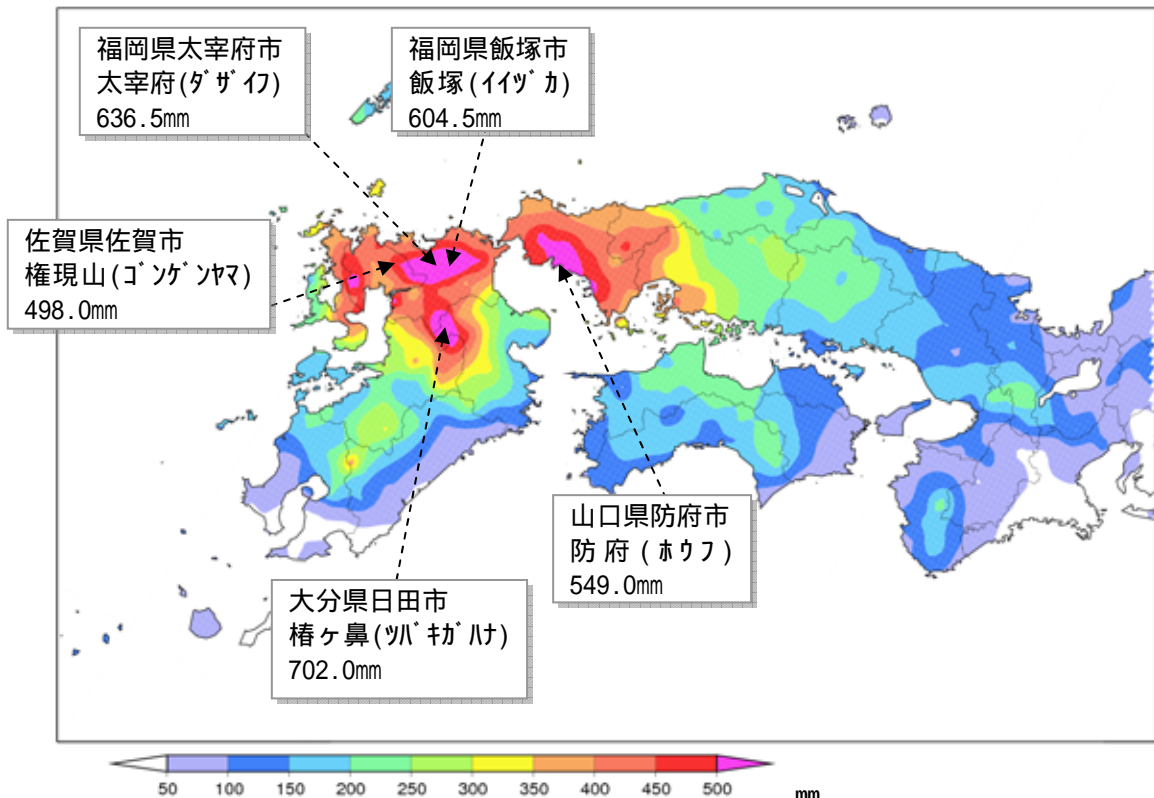
付図1 地上天気図、気象衛星画像(赤外)、日雨量分布図



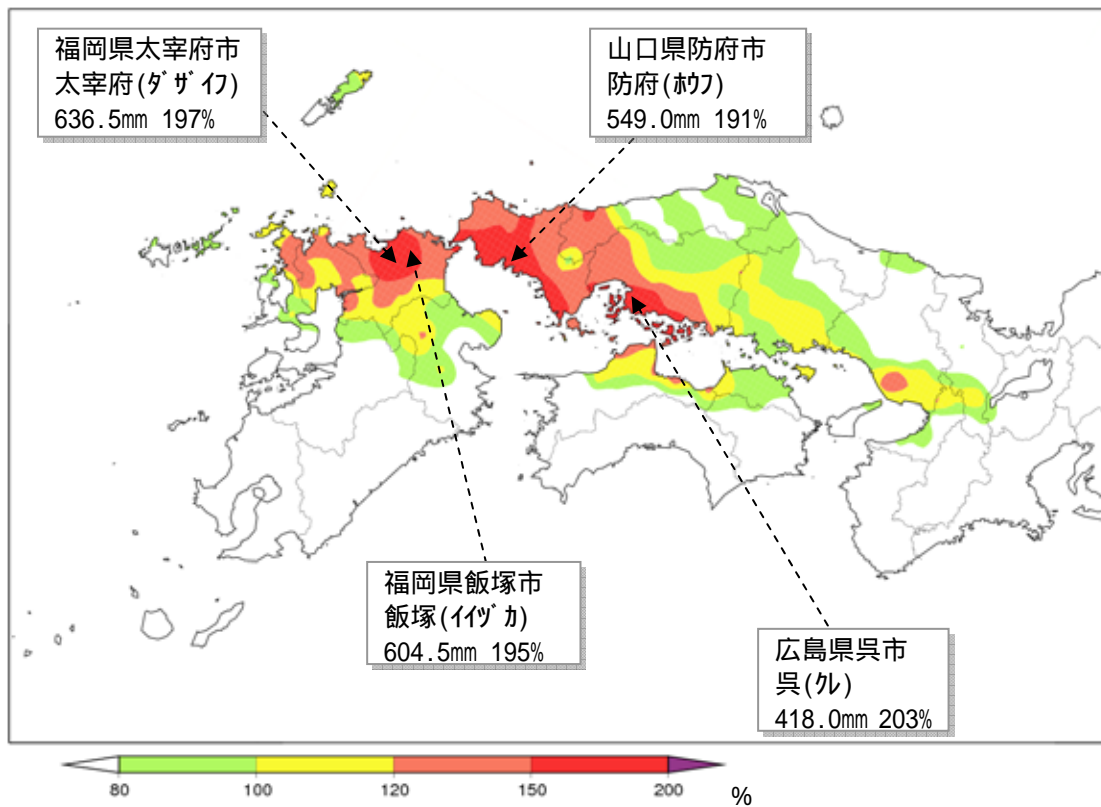


付図2 総雨量分布図

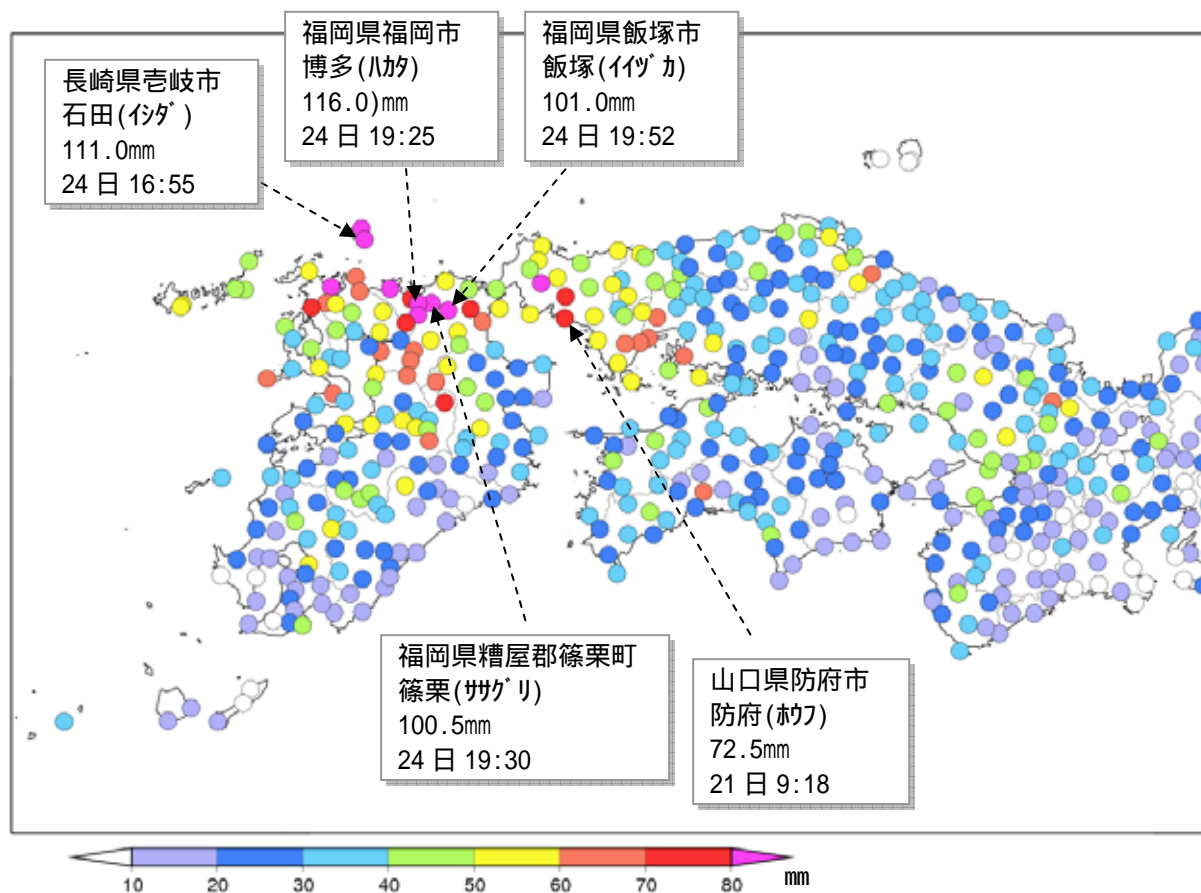
7月19日から26日までの総雨量分布図



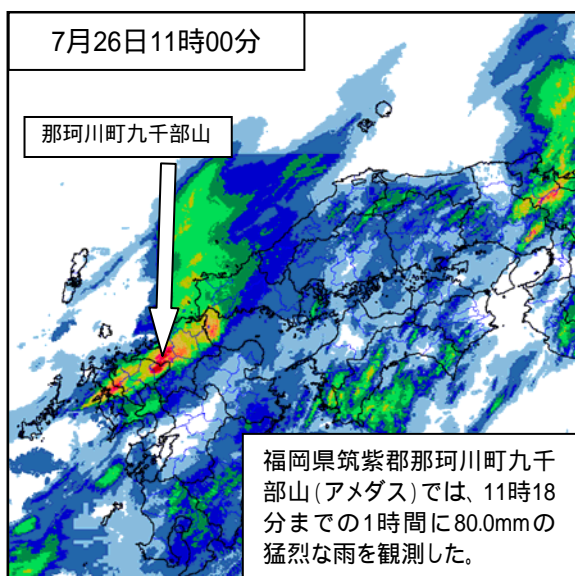
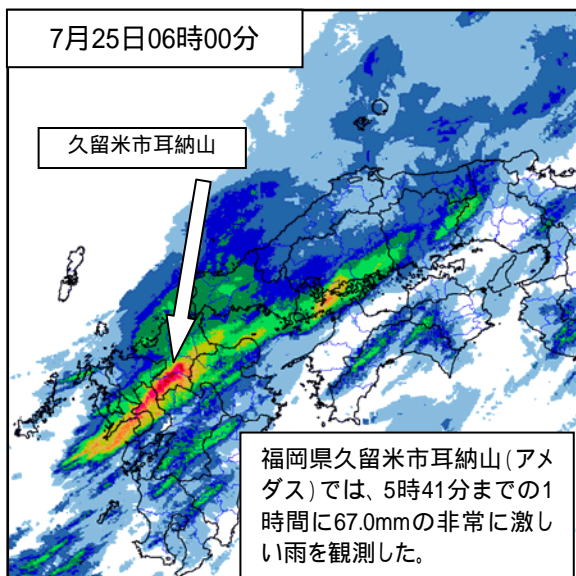
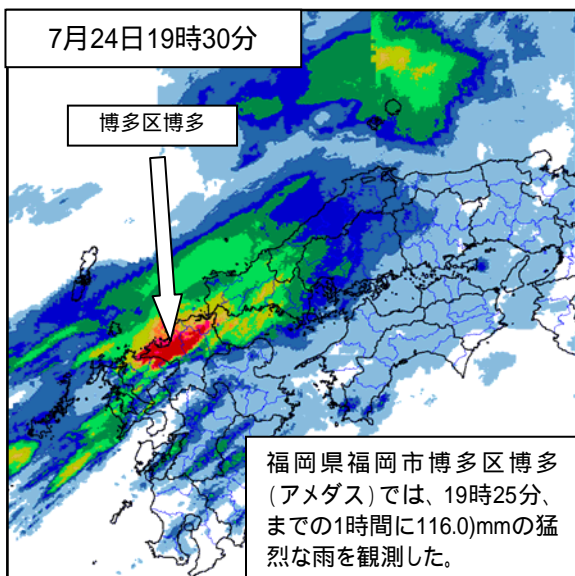
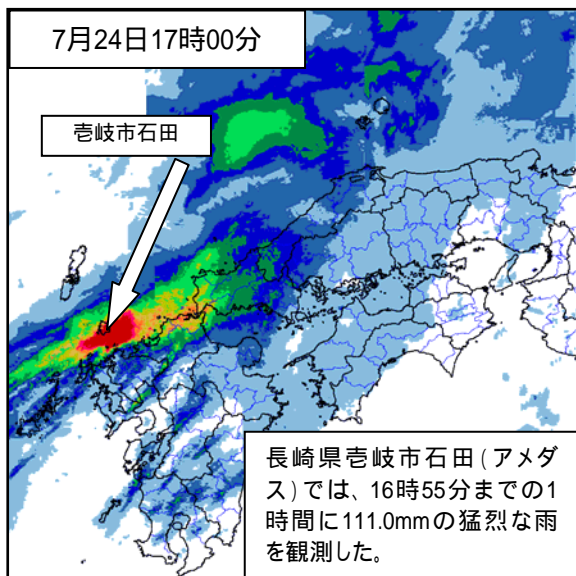
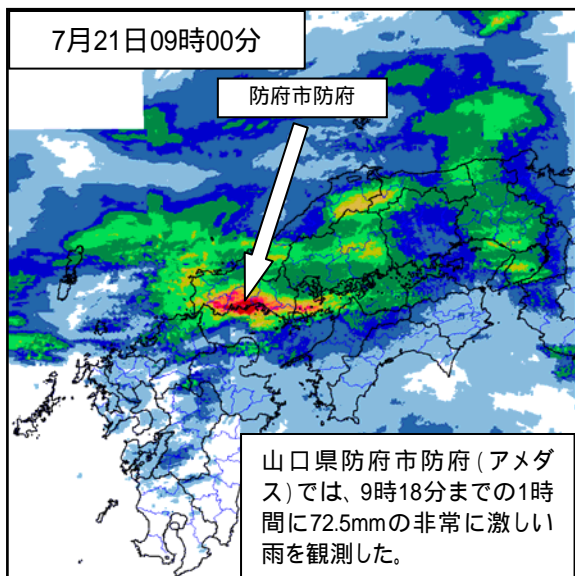
7月の月間平均雨量と7月19日から26日までの総雨量の比較



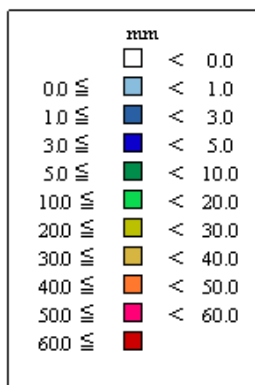
付図3：期間最大1時間降水量分布図（7月19日～26日）



付図4 解析雨量図



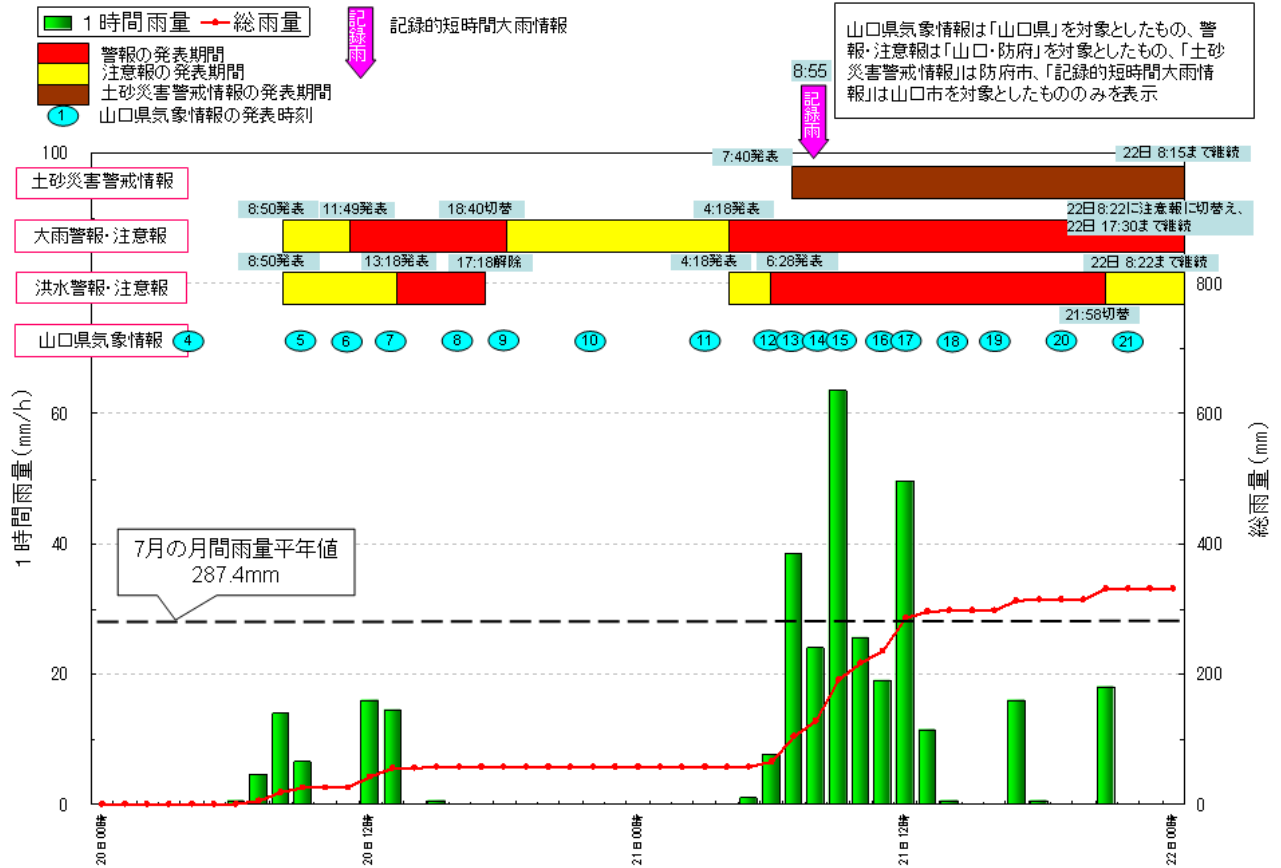
注)「解析雨量」とは、気象レーダーとアメダス等の地上の雨量計を組み合わせ、1km四方ごとに過去1時間雨量分布を解析したもの、30分ごとに作成され、例えば、22時30分の解析雨量は21時30分から22時30分の1時間雨量となる。



付図5 雨量時系列グラフ

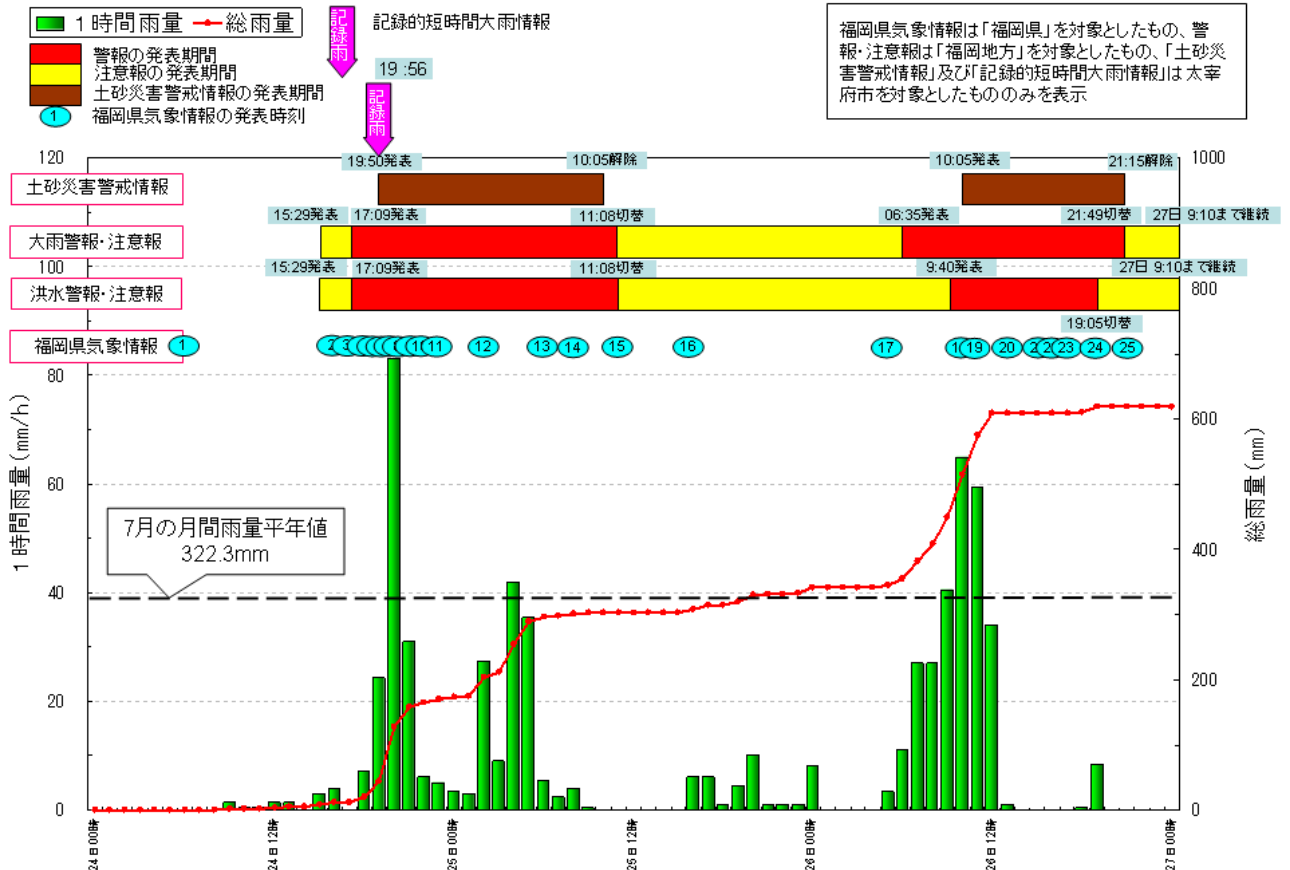
山口県防府市の雨の状況(7月20日00時～22日00時)

特別養護老人ホームで土石流により入居者7名が死亡するなど、防府市で計14名が土砂災害により死亡。



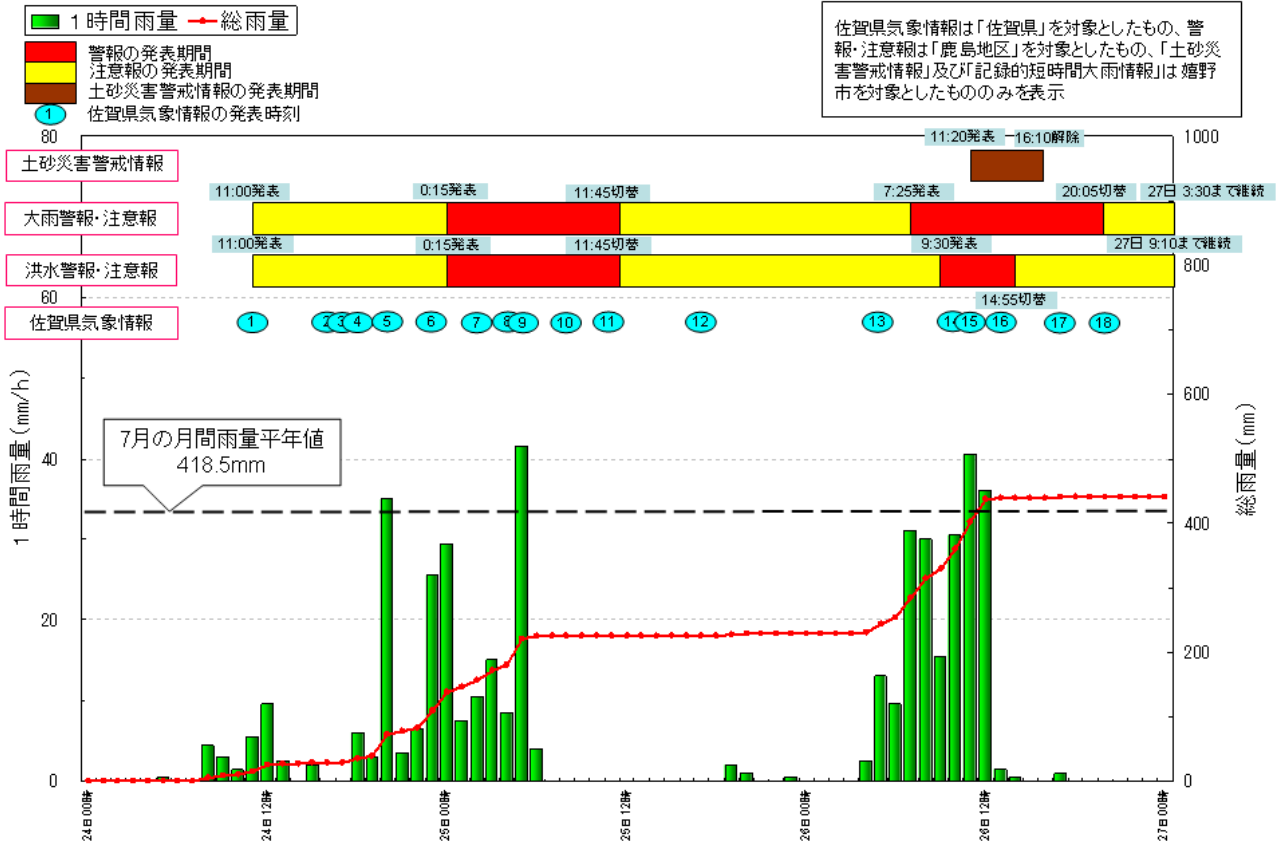
福岡県太宰府市の雨の状況(7月24日00時～27日00時)

九州自動車道太宰府インター付近の高速道路上(大野城市)で山崩れが発生し、走行中の車が巻き込まれ2名が死亡



佐賀県嬉野市の雨の状況(7月24日00時～27日00時)

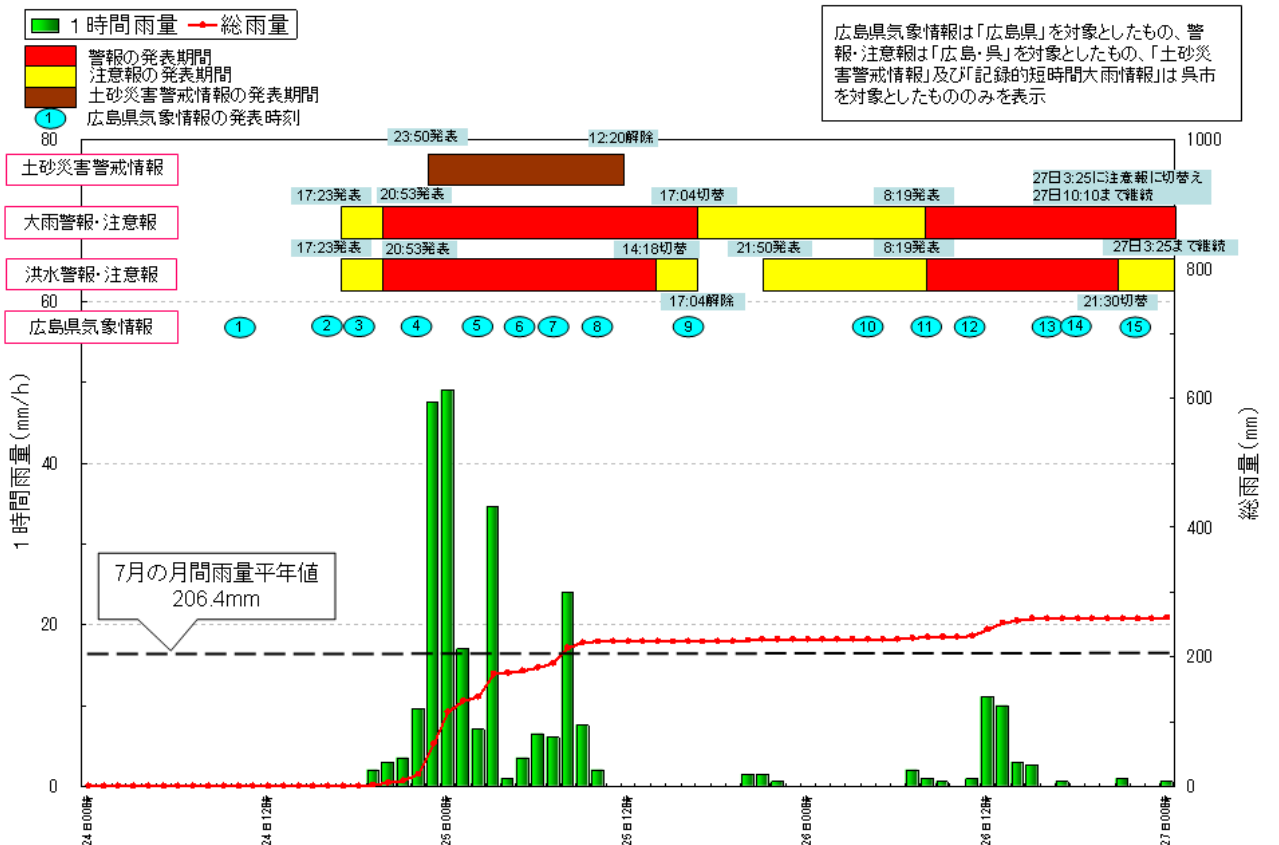
佐賀県全体で、住家の床上・床下浸水が1000棟を超えた。



佐賀県気象情報は「佐賀県」を対象としたもの、警報・注意報は「鹿島地区」を対象としたもの、「土砂災害警戒情報」及び「記録的短時間大雨情報」は嬉野市を対象としたもののみを表示

広島県呉市の雨の状況(7月24日00時～27日00時)

広島県全体で、住家の床上・床下浸水が200棟を超えた。



広島県気象情報は「広島県」を対象としたもの、警報・注意報は「広島・呉」を対象としたもの、「土砂災害警戒情報」及び「記録的短時間大雨情報」は呉市を対象としたもののみを表示

付表1 アメダス日雨量表 (期間:7月19日~26日)

(総雨量 150mm 以上、または、日雨量 100mm 以上を観測した地点)

都道府県	市町村名	観測所名	19日	20日	21日	22日	23日	24日	25日	26日	総雨量	観測所名
岡山県	岡山市	福渡	26.5	32.0	54.0	6.0	0.0	0.5	55.0	30.5	204.5	福渡
岡山県	鏡野町	富	76.0	8.0	73.0	0.0	0.0	5.5	54.0	43.0	259.5	富
岡山県	井原市	佐屋	2.5	31.5	66.0	8.0	0.0	10.0	61.5	12.5	192.0	佐屋
岡山県	岡山市	日応寺	3.5	69.0	68.5	2.0	0.0	0.5	49.0	24.0	216.5	日応寺
岡山県	岡山市	岡山	0.0	38.0	60.5	29.0	0.0	0.0	28.5	8.5	164.5	岡山
岡山県	笠岡市	笠岡	0.0	31.5	50.0	11.5	0.0	1.0	66.0	16.0	176.0	笠岡
岡山県	吉備中央町	吉備中央	1.5	70.0	54.0	3.0	0.0	3.0	55.0	26.0	212.5	吉備中央
岡山県	鏡野町	恩原	83.0	7.0	45.0	0.0	0.0	1.5	26.0	35.0	197.5	恩原
岡山県	高梁市	陣山	0.5	70.5	54.5	0.0	0.0	8.5	58.5	13.5	206.0	陣山
岡山県	高梁市	高梁	0.0	69.5	56.5	2.5	0.0	5.0	62.0	21.0	216.5	高梁
岡山県	新見市	千屋	56.5	22.0	50.5	0.0	0.0	11.5	28.0	77.0	245.5	千屋
岡山県	新見市	新見	24.0	52.5	33.5	0.0	0.0	13.0	56.5	25.5	205.0	新見
岡山県	真庭市	上長田	61.5	6.5	51.5	0.0	0.5	4.0	16.5	34.5	175.0	上長田
岡山県	真庭市	久世	56.5	15.0	38.0	0.0	0.0	4.5	46.0	26.5	186.5	久世
岡山県	真庭市	下皆部	37.0	37.5	38.0	0.0	0.0	7.0	55.5	28.5	203.5	下皆部
岡山県	瀬戸内市	虫明	3.5	54.5	50.0	46.5	0.0	0.0	6.5	6.0	167.0	虫明
岡山県	赤磐市	赤磐	62.5	22.0	38.0	0.0	0.0	0.0	41.0	30.5	194.0	赤磐
岡山県	津山市	津山	64.0	11.5	39.0	0.0	0.0	0.5	40.0	49.0	204.0	津山
岡山県	奈義町	奈義	55.0	11.0	44.0	4.0	0.0	0.0	43.0	34.5	191.5	奈義
岡山県	美咲町	天子山	53.0	27.0	33.0	15.0	0.0	1.5	36.0	36.0	201.5	天子山
岡山県	美作市	今岡	49.5	9.5	42.0	0.0	0.0	0.0	32.5	47.0	180.5	今岡
岡山県	矢掛町	矢掛	0.0	24.0	54.0	7.5	0.0	1.5	61.5	14.5	163.0	矢掛
岡山県	和気町	和気	41.5	39.0	65.5	1.5	0.0	0.0	23.5	4.5	175.5	和気
広島県	尾道市	生口島	0.0	72.5	54.5	0.0	0.0	3.0	88.0	24.0	242.0	生口島
広島県	北広島町	都志見	8.0	65.0	87.0	0.0	0.0	68.0	24.0	44.5	296.5	都志見
広島県	広島市	佐伯湯来	9.0	120.0	62.5	0.0	0.0	61.5	36.0	35.5	324.5	佐伯湯来
広島県	安芸高田市	美土里	7.0	38.0	64.0	0.0	0.0	43.0	21.0	44.5	217.5	美土里
広島県	安芸高田市	甲田	1.5	27.0	74.5	0.0	0.0	28.0	21.0	78.5	230.5	甲田
広島県	安芸太田町	加計	7.5	118.0	87.0	0.0	0.0	74.5	26.0	42.0	355.0	加計
広島県	安芸太田町	内黒山	14.5	187.5	86.0	0.5	0.0	73.0	25.5	60.0	447.0	内黒山
広島県	呉市	呉	0.0	86.0	72.0	0.0	0.0	114.5	112.5	33.0	418.0	呉
広島県	呉市	倉橋	0.0	33.5	120.5	0.0	0.0	23.5	116.5	36.5	330.5	倉橋
広島県	呉市	呉市蒲刈	0.0	42.5	88.0	0.0	0.5	11.0	184.5	28.5	355.0	呉市蒲刈
広島県	広島市	三入	0.0	90.0	86.0	0.0	0.0	46.0	31.5	56.5	310.0	三入
広島県	広島市	広島	0.0	114.5	65.5	0.0	0.0	60.0	49.0	49.5	338.5	広島
広島県	三原市	本郷	0.5	65.5	53.0	6.0	0.0	41.5	70.5	22.0	259.0	本郷
広島県	三次市	君田	20.5	121.5	33.0	0.0	0.0	37.0	18.0	38.5	268.5	君田
広島県	三次市	三次	1.5	45.0	39.5	0.0	0.0	30.0	14.5	76.5	207.0	三次
広島県	庄原市	高野	33.5	89.5	31.0	0.0	0.0	22.5	13.0	34.0	223.5	高野
広島県	庄原市	道後山	57.5	45.5	37.0	0.0	0.0	19.5	25.0	46.0	230.5	道後山
広島県	庄原市	庄原	2.5	78.5	41.0	0.0	0.0	22.0	25.0	69.0	238.0	庄原
広島県	庄原市	東城	7.5	110.0	49.5	0.0	0.0	18.5	73.5	54.5	313.5	東城
広島県	神石高原町	油木	1.0	41.0	63.0	0.0	0.0	16.5	60.5	26.5	208.5	油木
広島県	世羅町	世羅	0.0	36.0	105.0	0.0	0.0	39.0	51.0	14.5	245.5	世羅
広島県	大竹市	大竹	0.0	117.0	91.0	0.0	0.0	113.5	79.5	83.0	484.0	大竹
広島県	竹原市	竹原	0.0	80.0	65.5	0.0	0.0	5.0	122.5	24.0	297.0	竹原
広島県	東広島市	志和	0.0	77.5	56.0	0.0	0.0	56.5	42.0	58.5	290.5	志和
広島県	東広島市	東広島	4.0	89.5	51.5	0.0	0.0	94.5	121.5	37.5	398.5	東広島
広島県	東広島市	河内	0.0	62.0	68.0	0.0	0.0	58.5	75.5	23.0	287.0	河内
広島県	廿日市市	廿日市津田	0.5	163.5	74.0	0.0	0.0	90.5	50.5	31.5	410.5	廿日市津田
広島県	府中市	上下	1.0	21.0	77.5	0.0	0.0	26.5	82.5	32.0	240.5	上下
広島県	府中市	府中	0.0	32.0	76.5	1.5	0.0	14.0	62.0	22.5	208.5	府中
広島県	福山市	福山	0.0	40.0	49.0	0.0	0.0	3.5	104.0	17.5	214.0	福山
広島県	北広島町	八幡	28.0	161.0	121.5	0.0	0.0	47.5	26.5	31.5	416.0	八幡
広島県	北広島町	大朝	7.5	100.0	57.5	0.0	0.0	49.5	17.0	23.5	255.0	大朝
広島県	北広島町	王泊	23.5	100.0	96.5	0.0	0.0	65.5	18.0	25.5	329.0	王泊
島根県	大田市	福光	42.5	67.5	47.0	0.0	0.0	22.5	15.0	10.5	205.0	福光

都道府県	市町村名	観測所名	19日	20日	21日	22日	23日	24日	25日	26日	総雨量	観測所名
島根県	浜田市	三隅	1.0	126.0	67.5	0.0	0.0	35.5	31.0	46.0	307.0	三隅
島根県	浜田市	弥栄	5.5	151.5	74.0	0.0	0.0	42.0	32.0	38.5	343.5	弥栄
島根県	浜田市	波佐	14.5	138.0	63.5	0.0	0.0	37.5	23.0	19.5	296.0	波佐
島根県	浜田市	浜田	0.5	42.0	48.5	0.0	0.0	30.0	20.0	32.0	173.0	浜田
島根県	吉賀町	吉賀	4.5	167.5	84.5	0.0	0.0	79.0	39.5	105.0	480.0	吉賀
島根県	安来市	伯太	116.5	3.0	52.5	0.5	0.0	4.0	3.0	19.0	198.5	伯太
島根県	雲南市	大東	116.5	6.0	65.5	0.0	0.0	11.5	3.0	11.5	214.0	大東
島根県	雲南市	掛合	69.5	33.0	41.0	0.0	0.0	17.0	4.0	14.0	178.5	掛合
島根県	益田市	高津	6.5	158.5	85.5	0.0	0.0	41.5	26.5	51.5	370.0	高津
島根県	益田市	益田	6.0	139.5	91.0	0.0	0.0	42.5	38.0	54.5	371.5	益田
島根県	益田市	匹見	8.5	173.0	92.0	0.0	0.0	56.0	32.0	54.0	415.5	匹見
島根県	奥出雲町	横田	69.0	18.5	34.0	0.0	0.0	7.0	4.0	40.5	173.0	横田
島根県	奥出雲町	吾妻山	68.0	59.5	35.5	0.0	0.0	31.0	18.0	72.0	284.0	吾妻山
島根県	江津市	桜江	2.5	76.0	49.0	0.0	0.0	31.0	13.0	14.5	186.0	桜江
島根県	出雲市	出雲	115.5	6.5	82.5	0.0	0.0	14.5	5.5	10.5	235.0	出雲
島根県	出雲市	佐田	76.5	23.5	61.5	0.5	0.0	14.0	6.5	16.5	199.0	佐田
島根県	松江市	松江	115.0	2.5	45.0	0.5	0.0	8.5	4.5	19.0	195.0	松江
島根県	川本町	川本	28.0	104.5	53.5	0.0	0.0	31.5	10.0	12.5	240.0	川本
島根県	大田市	大田	29.0	58.5	60.5	0.0	0.0	20.5	7.5	9.5	185.5	大田
島根県	津和野町	津和野	7.0	100.0	81.0	0.0	0.0	49.0	57.5	76.0	370.5	津和野
島根県	飯南町	赤名	50.0	105.5	36.5	0.0	0.0	29.0	10.0	16.5	247.5	赤名
島根県	斐川町	斐川	83.5	0.0	73.0	0.0	0.0	13.0	3.5	15.5	188.5	斐川
島根県	邑南町	瑞穂	7.5	60.5	38.5	0.0	0.0	43.0	13.0	17.0	179.5	瑞穂
鳥取県	岩美町	岩井	85.5	5.5	40.0	14.5	0.0	0.0	12.5	34.5	192.5	岩井
鳥取県	江府町	江尾	104.5	8.0	52.5	0.0	0.0	3.0	13.0	36.5	217.5	江尾
鳥取県	倉吉市	関金	89.0	2.0	34.5	0.0	0.0	2.0	9.0	32.0	168.5	関金
鳥取県	大山町	大山	151.5	5.0	61.0	0.0	0.0	6.5	14.5	23.5	262.0	大山
鳥取県	智頭町	智頭	67.0	3.5	45.0	0.0	0.0	0.0	18.5	34.5	168.5	智頭
鳥取県	鳥取市	鹿野	84.5	5.0	38.5	0.5	0.0	0.5	12.5	43.5	185.0	鹿野
鳥取県	鳥取市	佐治	82.5	13.0	33.0	0.0	0.0	0.5	16.0	36.0	181.0	佐治
鳥取県	日南町	茶屋	85.5	11.0	43.0	0.0	0.0	12.5	9.5	53.0	214.5	茶屋
鳥取県	米子市	米子	117.0	1.0	51.5	0.0	0.0	3.5	2.5	13.5	189.0	米子
山口県	岩国市	羅漢山	3.0	164.0	76.0	0.0	0.0	70.0	59.0	52.0	424.0	羅漢山
山口県	岩国市	広瀬	1.0	100.0	111.0	0.0	0.0	69.0	83.0	48.0	412.0	広瀬
山口県	岩国市	玖珂	0.0	35.5	163.0	0.0	0.0	83.0	67.5	75.5	424.5	玖珂
山口県	阿東町	篠生	1.0	54.0	132.0	0.0	0.0	96.5	44.0	98.0	425.5	篠生
山口県	阿東町	徳佐	6.5	137.0	91.5	0.0	0.0	60.5	57.0	86.5	439.0	徳佐
山口県	宇部市	宇部	0.0	32.0	111.5	0.0	0.0	119.5	91.5	97.5	452.0	宇部
山口県	下関市	鍋提峠	5.0	32.0	140.5	0.0	0.0	104.5	44.5	75.5	402.0	鍋提峠
山口県	下関市	豊田	4.5	29.0	165.0	0.0	0.0	117.5	56.0	64.5	436.5	豊田
山口県	下関市	下関	0.0	14.0	67.0	0.0	0.0	151.5	110.0	74.0	416.5	下関
山口県	下松市	下松	0.0	60.5	264.0	0.0	0.0	128.0	60.5	35.0	548.0	下松
山口県	岩国市	岩国	0.0	29.0	101.0	0.0	0.0	106.0	59.0	42.0	337.0	岩国
山口県	山口市	山口	0.5	17.0	277.0	0.0	0.0	102.5	64.0	85.5	546.5	山口
山口県	周南市	和田	2.5	34.0	197.5	0.0	0.0	89.5	81.0	80.5	485.0	和田
山口県	周防大島町	安下庄	0.0	18.0	182.0	0.0	0.0	17.0	84.0	17.0	318.0	安下庄
山口県	長門市	油谷	1.0	70.5	142.5	0.0	0.0	66.0	28.0	71.5	379.5	油谷
山口県	萩市	須佐	40.0	131.5	66.5	0.0	0.0	45.0	26.5	46.5	356.0	須佐
山口県	萩市	萩	0.5	85.0	144.0	0.0	0.0	59.5	30.5	64.0	383.5	萩
山口県	美祢市	秋吉台	2.5	26.0	185.0	0.0	0.0	98.0	77.0	68.5	457.0	秋吉台
山口県	岩国市	長野山	2.0	81.0	72.0	0.0	0.0	85.0	47.5	///	240.0]	長野山
山口県	美祢市	桜山	0.5	21.5	250.0	0.0	0.0	110.0	75.5	69.5	527.0	桜山
山口県	防府市	防府	0.5	56.5	275.0	0.0	0.0	98.5	73.5	45.0	549.0	防府
山口県	柳井市	柳井	0.0	15.0	272.0	0.0	0.0	28.0	106.0	17.0	438.0	柳井
福岡県	朝倉市	朝倉	0.0	20.5	29.0	7.0	0.0	75.5	138.0	155.0	425.0	朝倉
福岡県	北九州市	空港北町	0.0	12.5	52.0	0.0	0.0	178.0	68.0	101.0	411.5	空港北町
福岡県	北九州市	八幡	0.0	10.0	58.0	0.0	0.0	192.5	66.5	75.0	402.0	八幡
福岡県	北九州市	頂吉	2.0	14.5	49.0	0.5	0.0	266.5	80.5	104.5	517.5	頂吉
福岡県	久留米市	久留米	1.0	15.5	27.5	17.0	0.0	82.5	66.0	123.0	332.5	久留米
福岡県	久留米市	耳納山	1.0	37.0	44.0	17.5	0.0	73.0	203.5	130.0	506.0	耳納山
福岡県	行橋市	行橋	8.0	20.5	39.5	1.0	0.0	160.0	60.0	123.0	412.0	行橋

都道府県	市町村名	観測所名	19日	20日	21日	22日	23日	24日	25日	26日	総雨量	観測所名
福岡県	黒木町	黒木	0.0	67.0	18.5	44.0	0.0	44.5	163.0	97.0	434.0	黒木
福岡県	篠栗町	篠栗	0.5	12.5	17.5	1.5	0.0	251.0	118.0	148.5	549.5	篠栗
福岡県	宗像市	宗像	0.0	9.5	35.0	0.0	0.0	234.5	51.5	79.0	409.5	宗像
福岡県	前原市	前原	0.0	2.0	10.0	0.0	0.0	205.5	63.0	108.5	389.0	前原
福岡県	太宰府市	太宰府	0.0	2.0	13.5	3.0	0.0	172.5	168.0	277.5	636.5	太宰府
福岡県	大牟田市	大牟田	0.0	4.5	6.5	20.0	0.0	106.0	71.0	120.5	328.5	大牟田
福岡県	添田町	添田	5.5	14.0	17.5	1.0	0.0	92.0	96.0	155.0	381.0	添田
福岡県	添田町	英彦山	0.0	32.0	66.0	2.0	0.0	78.0	155.0	116.0	449.0	英彦山
福岡県	那珂川町	九千部山	2.5	29.5	38.0	1.0	0.0	118.5	134.0	309.5	633.0	九千部山
福岡県	飯塚市	飯塚	4.5	17.5	14.5	0.0	0.0	289.5	95.0	183.5	604.5	飯塚
福岡県	福岡市	福岡	0.0	5.0	12.0	0.0	0.0	187.0	78.0	140.5	422.5	福岡
福岡県	福岡市	博多	0.0	5.0	11.0	0.0	0.0	239.5	104.0	173.5	533.0	博多
福岡県	柳川市	柳川	0.0	51.0	12.0	26.0	0.0	144.5	143.0	154.0	530.5	柳川
大分県	国東市	国見	0.0	31.5	87.5	0.0	0.0	27.0	97.5	47.5	291.0	国見
大分県	由布市	湯布院	0.0	82.0	59.5	23.0	0.0	3.5	84.0	23.5	275.5	湯布院
大分県	宇佐市	院内	0.0	19.0	31.0	9.0	0.0	27.0	107.5	48.5	242.0	院内
大分県	臼杵市	臼杵	0.0	4.5	39.5	75.5	0.0	0.5	39.5	10.0	169.5	臼杵
大分県	臼杵市	出羽	0.0	6.5	51.0	94.0	0.0	0.0	54.5	11.0	217.0	出羽
大分県	杵築市	杵築	0.0	48.5	18.0	30.5	0.0	4.0	60.5	19.0	180.5	杵築
大分県	玖珠町	玖珠	0.0	111.0	58.0	31.5	0.0	33.5	172.5	34.0	440.5	玖珠
大分県	大分市	大分	0.0	41.5	22.5	29.0	0.0	1.5	39.5	20.5	154.5	大分
大分県	竹田市	竹田	0.0	6.5	96.5	85.0	0.5	2.0	57.0	22.0	269.5	竹田
大分県	竹田市	倉木	0.0	14.5	72.0	91.5	0.0	0.0	52.5	23.0	253.5	倉木
大分県	中津市	中津	0.0	7.5	28.0	0.5	0.0	52.5	84.5	56.5	229.5	中津
大分県	中津市	耶馬溪	0.0	24.0	48.5	8.0	0.0	48.5	79.5	59.5	268.0	耶馬溪
大分県	日田市	日田	0.0	36.0	70.5	14.0	0.0	54.0	140.5	41.0	356.0	日田
大分県	日田市	椿ヶ鼻	3.0	187.5	112.5	62.0	0.0	86.0	153.5	97.5	702.0	椿ヶ鼻
大分県	豊後高田市	豊後高田	0.0	13.5	44.0	1.0	0.0	25.0	92.0	59.5	235.0	豊後高田
大分県	豊後大野市	温見	0.0	59.5	115.5	92.0	0.0	0.5	45.0	25.0	337.5	温見
大分県	豊後大野市	犬飼	0.0	7.5	65.0	110.0	0.0	1.0	33.0	19.5	236.0	犬飼
長崎県	諫早市	五家原岳	0.5	28.5	7.5	24.5	0.0	103.0	75.5	135.5	375.0	五家原岳
長崎県	諫早市	諫早	4.5	4.0	0.5	3.5	0.0	191.5	100.5	147.0	451.5	諫早
長崎県	雲仙市	雲仙岳	0.0	16.5	28.0	35.5	0.0	34.5	138.0	99.0	351.5	雲仙岳
長崎県	長崎市	長浦岳	0.0	14.0	2.0	8.0	0.0	127.5	43.5	64.5	259.5	長浦岳
長崎県	長崎市	長崎	0.0	5.5	3.5	5.5	0.0	75.5	41.0	78.5	209.5	長崎
長崎県	長崎市	野母崎	0.0	0.0	0.0	9.0	0.0	96.5	33.0	62.0	200.5	野母崎
長崎県	南島原市	口之津	0.0	0.0	3.5	11.0	0.0	7.0	103.5	83.5	208.5	口之津
長崎県	壱岐市	芦辺	0.0	4.5	9.0	0.0	0.0	313.0	2.5	29.5	358.5	芦辺
長崎県	壱岐市	石田	0.5	3.5	9.5	0.0	0.0	268.0	4.5	29.5	315.5	石田
長崎県	五島市	福江	0.0	7.5	0.5	54.0	0.0	67.5	58.0	39.0	226.5	福江
長崎県	五島市	上大津	0.0	1.0	0.5	53.0	0.0	74.0	41.5	29.0	199.0	上大津
長崎県	佐世保市	国見山	1.0	30.5	21.0	8.0	0.0	70.0	149.0	188.0	467.5	国見山
長崎県	佐世保市	佐世保	0.0	10.5	6.0	10.5	0.0	75.0	170.5	158.0	430.5	佐世保
長崎県	小値賀町	小値賀	0.0	5.5	0.5	0.0	0.0	56.5	3.5	109.0	175.0	小値賀
長崎県	松浦市	松浦	4.0	10.5	7.0	4.5	0.0	112.0	91.5	165.0	394.5	松浦
長崎県	新上五島町	頭ヶ島	0.0	2.5	0.5	1.5	0.0	134.5	112.5	56.5	308.0	頭ヶ島
長崎県	新上五島町	有川	0.0	3.5	4.0	1.5	0.0	145.5	98.5	67.0	320.0	有川
長崎県	対馬市	厳原	1.0	1.0	14.5	0.0	0.0	133.5	6.5	38.5	195.0	厳原
長崎県	対馬市	美津島	26.0	1.0	15.5	0.0	0.0	102.5	15.5	23.5	184.0	美津島
長崎県	大村市	大村	0.0	4.0	1.5	7.5	0.0	102.5	60.0	79.0	254.5	大村
長崎県	島原市	島原	0.0	6.0	16.0	47.5	0.0	8.5	87.5	99.5	265.0	島原
長崎県	平戸市	平戸	0.0	6.5	4.5	0.5	0.0	191.5	41.0	143.5	387.5	平戸
佐賀県	唐津市	枝去木	0.0	14.5	22.0	0.5	0.0	180.0	63.0	98.5	378.5	枝去木
佐賀県	唐津市	和多田	2.5	14.0	36.5	7.5	0.0	131.5	164.0	130.0	486.0	和多田
佐賀県	佐賀市	権現山	0.5	8.0	30.0	1.0	0.0	146.0	117.5	195.0	498.0	権現山
佐賀県	佐賀市	佐賀	0.0	14.5	18.0	25.5	0.0	85.0	78.5	170.5	392.0	佐賀
佐賀県	佐賀市	川副	0.0	40.0	14.0	18.5	0.0	109.5	57.0	107.5	346.5	川副
佐賀県	伊万里市	伊万里	2.0	10.0	8.0	4.0	0.0	87.0	145.5	199.5	456.0	伊万里
佐賀県	唐津市	八幡岳	2.0	19.0	10.5	8.0	0.0	57.0	99.0	184.5	380.0	八幡岳
佐賀県	嬉野市	嬉野	9.0	60.5	12.5	48.5	0.0	138.0	90.5	211.5	570.5	嬉野
佐賀県	白石町	白石	2.5	19.0	11.5	20.0	0.0	83.5	82.0	167.0	385.5	白石

都道府県	市町村名	観測所名	19日	20日	21日	22日	23日	24日	25日	26日	総雨量	観測所名
佐賀県	太良町	多良岳	0.0	36.0	10.0	36.5	0.0	202.5	68.5	175.5	529.0	多良岳
熊本県	あさぎり町	上	0.0	1.5	1.0	14.0	0.0	1.5	175.5	61.0	254.5	上
熊本県	天草市	本渡	0.0	6.5	0.5	15.0	0.0	9.0	32.5	109.0	172.5	本渡
熊本県	宇土市	宇土	0.5	2.0	19.0	69.5	0.0	22.5	152.0	43.0	308.5	宇土
熊本県	上天草市	松島	0.0	9.5	1.0	17.0	0.0	21.5	78.0	52.5	179.5	松島
熊本県	球磨村	一勝地	0.0	4.5	3.5	7.0	0.0	7.5	130.5	62.5	215.5	一勝地
熊本県	玉名市	岱明	0.5	10.0	8.0	32.0	0.0	70.5	89.5	64.0	274.5	岱明
熊本県	多良木町	多良木	0.0	1.0	7.0	21.0	0.0	3.5	194.5	82.5	309.5	多良木
熊本県	八代市	大金峰	0.0	19.0	3.5	33.5	0.0	0.5	61.0	50.0	167.5	大金峰
熊本県	阿蘇市	阿蘇乙姫	5.0	57.5	110.0	66.5	0.0	4.5	127.5	30.5	401.5	阿蘇乙姫
熊本県	宇城市	三角	0.0	3.0	5.5	14.5	0.0	20.0	117.0	34.0	194.0	三角
熊本県	益城町	益城	2.5	54.5	34.0	53.0	0.0	9.5	201.0	37.5	392.0	益城
熊本県	菊池市	鞍岳	0.0	49.0	60.5	39.0	0.0	13.5	108.5	24.0	294.5	鞍岳
熊本県	菊池市	菊池	0.0	21.5	33.5	26.0	0.0	32.5	112.5	58.5	284.5	菊池
熊本県	熊本市	熊本	0.0	19.0	11.0	49.5	0.0	17.0	137.0	37.0	270.5	熊本
熊本県	五木村	五木	0.0	32.5	11.0	34.5	0.0	7.0	134.5	61.0	280.5	五木
熊本県	甲佐町	甲佐	1.0	17.0	9.0	26.5	0.0	1.5	88.0	37.0	180.0	甲佐
熊本県	高森町	高森	1.5	58.5	47.5	154.0	0.0	1.0	98.5	30.5	391.5	高森
熊本県	山江村	山江	0.0	11.5	14.0	11.0	0.0	12.5	130.0	86.0	265.0	山江
熊本県	山鹿市	鹿北	0.0	91.0	33.5	19.0	0.0	134.5	99.5	70.5	448.0	鹿北
熊本県	山都町	間の谷山	0.5	14.0	10.5	28.5	0.0	1.0	99.0	22.0	175.5	間の谷山
熊本県	人吉市	人吉	0.0	2.5	1.0	11.5	0.0	9.5	200.5	51.5	276.5	人吉
熊本県	水俣市	水俣	0.0	4.5	1.5	16.0	0.0	0.0	128.5	69.0	219.5	水俣
熊本県	西原村	俵山	5.5	63.0	55.0	118.0	0.0	0.0	///	///	241.5]	俵山
熊本県	湯前町	湯前横谷	0.5	9.5	14.5	13.5	0.0	2.0	113.5	62.5	216.0	湯前横谷
熊本県	南阿蘇村	阿蘇山	9.5	78.0	87.5	99.5	0.0	3.0	180.0	36.0	493.5	阿蘇山
熊本県	南小国町	南小国	3.5	131.0	106.5	89.0	0.0	14.0	129.5	38.5	512.0	南小国
熊本県	八代市	八代	2.0	11.5	1.5	32.5	0.0	1.0	82.5	42.0	173.0	八代

記号の意味

-) 使用した資料の一部が欠けていますが、統計に必要な資料数は満たしている。
-] 使用した資料の一部が欠けており、かつ統計に必要な資料数を満たしていないため、十分な信頼性を保証できない。

/// 欠測

付表2 アメダス1時間雨量表(日最大1時間雨量 50mm 以上) (期間:7月19日~26日)

月日	時刻	都道府県名	市町村名	観測所名	ミ	雨量(mm)
07/19	17:23	島根県	松江市	松江	マツエ	53.5
	18:07	鳥取県	西伯郡大山町	大山	ダイセン	67.0
	18:07	島根県	安来市	伯太	ハクタ	51.0
	18:32	鳥取県	日野郡江府町	江尾	エビ	51.0
07/20	0:56	広島県	庄原市	東城	トウジョウ	57.5
	6:37	山口県	萩市	須佐	スサ	53.0
	7:09	島根県	益田市	高津	タカツ	54.5
	9:15	山口県	岩国市	羅漢山	ラカンザン	57.0
	9:22	広島県	廿日市市	廿日市津田	ハツカイチツタ	61.0
	11:20	山口県	阿武郡阿東町	徳佐	トクサ	56.5
	11:43	島根県	鹿足郡吉賀町	吉賀	ヨシカ	58.0
	11:45	熊本県	山鹿市	鹿北	カホク	52.5
	12:04	大分県	日田市	椿ヶ鼻	ツバキガハナ	63.0
	12:51	熊本県	阿蘇郡南小国町	南小国	ミナミオクニ	76.5
	13:50	大分県	豊後大野市	温見	ヌミ	50.0
07/21	6:57	山口県	柳井市	柳井	ヤナイ	55.0
	7:40	山口県	下関市	鍋提峠	ナベサゲトウゲ	54.5
	7:50	山口県	美祿市	桜山	サクラヤマ	90.5
	7:56	山口県	美祿市	秋吉台	アキヨシダイ	55.5
	8:04	山口県	山口市	山口	ヤマグチ	77.0
	8:46	山口県	下松市	下松	クダマツ	55.5
	9:18	山口県	防府市	防府	ホウフ	72.5
	9:30	山口県	宇部市	宇部	ウベ	50.0
	10:19	山口県	大島郡周防大島町	安下庄	アゲノショウ	56.0
	10:23	山口県	長門市	油谷	ユヤ	55.0
	11:29	山口県	周南市	和田	ワダ	59.0
	11:49	山口県	岩国市	玖珂	クガ	63.0
	12:31	大分県	日田市	日田	ヒタ	54.0
07/22	2:24	長崎県	五島市	福江	フケ	53.0
	2:30	長崎県	五島市	上大津	カミオオツ	51.5
	4:00	熊本県	阿蘇郡西原村	俵山	タラヤマ	55.5
	4:25	熊本県	阿蘇郡高森町	高森	タカモリ	66.5
07/24	16:32	長崎県	壱岐市	芦辺	アシハ	103.0
	16:55	長崎県	壱岐市	石田	イシダ	111.0
	18:38	福岡県	北九州市小倉南区	頂吉	カグメシ	79.5
	18:45	佐賀県	唐津市	枝去木	エダキ	64.5
	18:47	福岡県	北九州市小倉南区	空港北町	クウコウキタマチ	55.0
	18:56	福岡県	宗像市	宗像	ムナカタ	59.0
	19:02	佐賀県	唐津市	和多田	ワタダ	61.0
	19:20	福岡県	前原市	前原	マエバル	92.0
	19:25	福岡県	福岡市博多区	博多	ハカタ	116.0
	19:29	福岡県	福岡市中央区	福岡	フクオカ	71.5
	19:30	福岡県	糟屋郡篠栗町	篠栗	ササグリ	100.5
	19:52	福岡県	飯塚市	飯塚	イヅカ	101.0
	20:04	福岡県	太宰府市	太宰府	ダイサイフ	84.0
	20:31	山口県	下松市	下松	クダマツ	54.5
	20:38	福岡県	筑紫郡那珂川町	九千部山	クセンヤマ	56.0
	21:03	福岡県	田川郡添田町	添田	ソエダ	54.5
	21:05	広島県	廿日市市	廿日市津田	ハツカイチツタ	53.5
21:10	福岡県	行橋市	行橋	ユクハシ	65.0	
21:30	長崎県	長崎市	野母崎	ノモザキ	60.0	

月日	時刻	都道府県名	市町村名	観測所名	記	雨量(mm)
	21:38	山口県	岩国市	岩国	イワニ	67.0
	21:43	広島県	大竹市	大竹	オオタケ	62.0
	23:26	長崎県	諫早市	諫早	イサハヤ	56.0
	23:31	広島県	呉市	呉	ク	69.5
	23:51	福岡県	大牟田市	大牟田	オオムタ	50.0
	24:00	熊本県	山鹿市	鹿北	カク	53.0
07/25	0:22	熊本県	山鹿市	鹿北	カク	63.0
	1:18	広島県	東広島市	東広島	ヒガシヒロシマ	52.0
	1:47	長崎県	佐世保市	佐世保	サセホ	79.5
	2:52	福岡県	八女郡黒木町	黒木	クロギ	60.5
	3:07	長崎県	五島市	福江	フキエ	51.0
	3:31	佐賀県	唐津市	和多田	ワタダ	52.0
	4:10	佐賀県	伊万里市	伊万里	イマリ	50.5
	5:18	福岡県	朝倉市	朝倉	アサクラ	54.5
	5:41	福岡県	久留米市	耳納山	ミノウサン	67.0
	6:41	長崎県	雲仙市	雲仙岳	ウンゼンダケ	62.0
	7:38	熊本県	上益城郡益城町	益城	マシキ	53.5
	7:45	広島県	呉市	呉市蒲刈	クシカマガリ	58.0
10:55	熊本県	宇城市	三角	ミシミ	52.0	
11:15	熊本県	宇土市	宇土	ウト	55.5	
07/26	7:29	長崎県	平戸市	平戸	ヒラド	51.0
	8:36	佐賀県	佐賀市	佐賀	サガ	54.0
	9:21	長崎県	松浦市	松浦	マツウラ	81.0
	9:30	佐賀県	伊万里市	伊万里	イマリ	54.0
	9:48	長崎県	佐世保市	国見山	クニヤマ	62.0
	10:05	佐賀県	佐賀市	権現山	ゴンゲンヤマ	52.5
	10:34	福岡県	太宰府市	太宰府	ダザイフ	79.5
	11:18	福岡県	筑紫郡那珂川町	九千部山	クセンブヤマ	80.0
14:40	福岡県	柳川市	柳川	ヤナガワ	61.0	

付表3 総雨量(7月19日~26日)が7月の月間平均雨量を超えた地点

都道府県名	市町村名	観測所名	総雨量(mm)	7月の月間 平均雨量(mm)	比率(%)
岡山県	高梁市	高梁(タカハシ)	216.5	187.0	116
岡山県	笠岡市	笠岡(カサオカ)	176.0	158.0	112
岡山県	赤磐市	赤磐(アカイワ)	194.0	174.0	111
岡山県	岡山市北区	福渡(フクワタリ)	204.5	185.0	111
岡山県	瀬戸内市	虫明(ムシアケ)	167.0	150.0	111
岡山県	岡山市北区	岡山(オカヤマ)	164.5	160.0	103
岡山県	高梁市	陣山(ジンヤマ)	206.0	202.0	102
岡山県	和気郡和気町	和気(ワケ)	175.5	172.0	102
広島県	呉市	呉(クレ)	418.0	206.4	203
広島県	大竹市	大竹(オオタケ)	484.0	271.0	179
広島県	尾道市	生口島(イクチジマ)	242.0	139.0	174
広島県	東広島市	東広島(ヒガシヒロシマ)	398.5	232.0	172
広島県	竹原市	竹原(タケハラ)	297.0	177.0	168
広島県	呉市	倉橋(クラハシ)	330.5	204.0	162
広島県	山県郡安芸太田町	内黒山(ウチグロヤマ)	447.0	301.0	148
広島県	広島市中区	広島(ヒロシマ)	338.5	236.3	143
広島県	廿日市市	廿日市津田(ハツカイチツタ)	410.5	313.0	131
広島県	東広島市	河内(カウチ)	287.0	228.0	126
広島県	庄原市	東城(トウジヨウ)	313.5	251.0	125
広島県	福山市	福山(フクヤマ)	214.0	172.4	124
広島県	山県郡安芸太田町	加計(カケ)	355.0	291.0	122
広島県	世羅郡世羅町	世羅(セラ)	245.5	201.0	122
広島県	山県郡北広島町	王泊(オオボマリ)	329.0	293.0	112
広島県	東広島市	志和(シワ)	290.5	260.0	112
広島県	山県郡北広島町	八幡(ヤマト)	416.0	379.0	110
広島県	広島市安佐北区	三入(ミイリ)	310.0	289.0	107
広島県	府中市	上下(ジョウゲ)	240.5	233.0	103
広島県	府中市	府中(フチュウ)	208.5	203.0	103
島根県	益田市	益田(マスダ)	371.5	223.0	167
島根県	益田市	匹見(ヒキミ)	415.5	277.0	150
島根県	鹿足郡津和野町	津和野(ツワノ)	370.5	286.0	130
島根県	浜田市	三隅(ミスミ)	307.0	279.0	110
島根県	浜田市	弥栄(ヤサカ)	343.5	340.0	101
山口県	防府市	防府(ホウフ)	549.0	287.0	191
山口県	美祢市	桜山(サクラヤマ)	527.0	283.0	186
山口県	下松市	下松(クダマツ)	548.0	298.0	184
山口県	山口市	山口(ヤマグチ)	546.5	299.2	183
山口県	柳井市	柳井(ヤナイ)	438.0	267.0	164
山口県	下関市	下関(シモノセキ)	416.5	262.9	158
山口県	萩市	萩(ハギ)	383.5	244.5	157
山口県	宇部市	宇部(ウベ)	452.0	294.0	154
山口県	長門市	油谷(ユヤ)	379.5	251.0	151
山口県	周南市	和田(ワダ)	485.0	329.0	147
山口県	阿武郡阿東町	徳佐(トクサ)	439.0	303.0	145
山口県	美祢市	秋吉台(アキヨシダイ)	457.0	316.0	145
山口県	下関市	豊田(トヨタ)	436.5	314.0	139
山口県	岩国市	玖珂(クガ)	424.5	308.0	138
山口県	萩市	須佐(スサ)	356.0	266.0	134
山口県	下関市	鍋提峠(ナベサゲトウゲ)	402.0	307.0	131
山口県	阿武郡阿東町	篠生(シノブ)	425.5	327.0	130

都道府県名	市町村名	観測所名	総雨量(mm)	7月の月間 平均雨量(mm)	比率(%)
山口県	岩国市	羅漢山(ラカンサン)	424.0	340.0	125
山口県	岩国市	岩国(イワクニ)	337.0	269.0	125
山口県	大島郡周防大島町	安下庄(アゲノショウ)	318.0	255.0	125
山口県	岩国市	広瀬(ヒロセ)	412.0	352.0	117
福岡県	太宰府市	太宰府(タサイフ)	636.5	322.0	197
福岡県	飯塚市	飯塚(イツカ)	604.5	310.5	195
福岡県	糟屋郡篠栗町	篠栗(ササグリ)	549.5	292.0	188
福岡県	福岡市中央区	福岡(フクオカ)	422.5	266.4	159
福岡県	柳川市	柳川(ヤナガリ)	530.5	334.0	159
福岡県	宗像市	宗像(ムナカタ)	409.5	271.0	151
福岡県	久留米市	耳納山(ミノウサン)	506.0	351.0	144
福岡県	北九州市八幡西区	八幡(ヤハタ)	402.0	297.0	136
福岡県	前原市	前原(マエバル)	389.0	290.0	134
福岡県	北九州市小倉南区	頂吉(カクメシ)	517.5	409.0	127
福岡県	行橋市	行橋(ユクハシ)	412.0	328.0	126
福岡県	朝倉市	朝倉(アサクラ)	425.0	348.0	122
福岡県	田川郡添田町	英彦山(ヒコサン)	449.0	368.0	122
福岡県	筑紫郡那珂川町	九千部山(クセンブヤマ)	633.0	541.0	117
福岡県	田川郡添田町	添田(ソエダ)	381.0	343.0	111
福岡県	八女郡黒木町	黒木(クロギ)	434.0	396.0	110
大分県	玖珠郡玖珠町	玖珠(クス)	440.5	340.0	129
大分県	国東市	国見(クニミ)	291.0	248.0	117
大分県	豊後大野市	温見(ヌミ)	337.5	297.0	114
大分県	日田市	日田(ヒタ)	356.0	318.5	112
長崎県	佐世保市	国見山(クニミヤマ)	467.5	332.0	141
長崎県	佐世保市	佐世保(サセホ)	430.5	322.7	133
長崎県	壱岐市	芦辺(アシヘ)	358.5	303.0	118
長崎県	平戸市	平戸(ヒラド)	387.5	346.9	112
長崎県	諫早市	諫早(イサハヤ)	451.5	422.0	107
佐賀県	嬉野市	嬉野(ウレシノ)	570.5	419.0	136
佐賀県	唐津市	和多田(ワタダ)	486.0	360.0	135
佐賀県	佐賀市	権現山(ゴンゲンヤマ)	498.0	381.0	131
佐賀県	伊万里市	伊万里(イマリ)	456.0	383.0	119
佐賀県	佐賀市	佐賀(サガ)	392.0	331.8	118
佐賀県	唐津市	枝去木(エサルギ)	378.5	324.0	117
佐賀県	唐津市	八幡岳(ハチマンダケ)	380.0	342.0	111
佐賀県	杵島郡白石町	白石(シロイシ)	385.5	347.0	111
佐賀県	藤津郡太良町	多良岳(タラダケ)	529.0	499.0	106
熊本県	阿蘇郡南小国町	南小国(ミナミオクニ)	512.0	488.0	105

付表4 24時間雨量が7月の月間平均雨量を超えた地点

都道府県名	市町村名	観測所名	期間最大 24時間降水量(mm)	起日	起時	7月の月間 平均雨量 (mm)	比率(%)
広島県	呉市	呉(クル)	223.5	07/25	18:00	206.4	108
山口県	柳井市	柳井(ヤナイ)	272.0	07/22	05:30	266.5	102
福岡県	糟屋郡篠栗町	篠栗(ササグリ)	326.5	07/25	08:40	292.4	112
福岡県	飯塚市	飯塚(イツカ)	338.0	07/25	08:30	310.5	109
長崎県	壱岐市	芦辺(アシヘ)	313.5	07/25	02:20	303.2	103

付表5 極値更新表(観測史上1位を更新した地点) (期間:7月19日~26日)

1時間雨量

都道府県	市町村	地点名(よみ)	1時間雨量					
			最大1時間降水量			これまでの観測史上1位		
			(mm)	月日	時分	(mm)	年月日	時分
広島県	庄原市	東城(トウジョウ)	57.5	7/20	00:56	56	2004/08/09	18:40
広島県	大竹市	大竹(オオタケ)	62.0	7/24	21:43	59	1987/07/14	14:00
山口県	下関市	鍋提峠(ナベサゲトウゲ)	54.5	7/21	07:40	53	1988/09/19	19:00
山口県	美祢市	桜山(サクラヤマ)	90.5	7/21	07:50	80	2003/07/11	24:00
山口県	防府市	防府(ホウフ)	72.5	7/21	09:18	69	2003/07/12	01:30
福岡県	行橋市	行橋(ユクハシ)	65.0	7/24	21:10	58	2003/07/11	18:00
福岡県	糟屋郡篠栗町	篠栗(ササクリ)	100.5	7/24	19:30	100	1999/06/29	09:00
福岡県	飯塚市	飯塚(イヅカ)	101.0	7/24	19:52	83.0	2003/07/19	04:45
福岡県	筑紫郡那珂川町	九千部山(ケンブヤマ)	80.0	7/26	11:18	68	2006/07/04	21:20
福岡県	久留米市	耳納山(ミノウサン)	67.0	7/25	05:41	57.5	2009/07/01	09:53
長崎県	壱岐市	芦辺(アシヘ)	103.0	7/24	16:32	100	2006/07/08	15:30

3時間雨量

都道府県	市町村	地点名(よみ)	3時間雨量					
			本年			これまでの観測史上1位		
			(mm)	月日	時分	(mm)	年月日	時分
広島県	竹原市	竹原(タケハラ)	72.0	7/25	08:50	71	1979/06/27	13:00
島根県	安来市	伯太(ハクタ)	86.0	7/19	20:00	86	2005/07/01	14:50
鳥取県	西伯郡大山町	大山(ダイセン)	124.5	7/19	19:20	122	1993/09/04	03:00
山口県	下関市	鍋提峠(ナベサゲトウゲ)	98.0	7/21	08:30	91	1980/07/24	05:00
山口県	美祢市	桜山(サクラヤマ)	177.5	7/21	08:40	128	2003/07/12	00:40
山口県	山口市	山口(ヤマグチ)	160.5	7/21	09:10	106.0	2008/06/20	15:40
福岡県	宗像市	宗像(ムナカタ)	142.5	7/24	18:50	121	1991/09/14	08:00
福岡県	北九州市小倉南区	頂吉(カグメシ)	187.5	7/24	20:40	169	2003/07/19	05:30
福岡県	行橋市	行橋(ユクハシ)	105.5	7/24	21:10	104	2006/07/04	22:50
福岡県	糟屋郡篠栗町	篠栗(ササクリ)	197.5	7/24	20:10	180	1999/06/29	10:00
福岡県	飯塚市	飯塚(イヅカ)	227.5	7/24	20:30	209	2003/07/19	05:00
福岡県	福岡市中央区	福岡(フクオカ)	135.5	7/24	20:00	126	1999/06/29	10:00
福岡県	筑紫郡那珂川町	九千部山(ケンブヤマ)	187.0	7/26	11:20	148	2006/07/04	21:40
福岡県	久留米市	耳納山(ミノウサン)	115.5	7/25	05:40	111.5	2008/06/19	09:20
大分県	玖珠郡玖珠町	玖珠(クス)	94.0	7/20	11:50	94	1982/08/09	19:00

24時間雨量

都道府県	市町村	地点名(よみ)	24時間雨量					
			本年			これまでの観測史上1位		
			(mm)	月日	時分	(mm)	年月日	時分
広島県	東広島市	東広島(ヒガシヒロシマ)	215.5	7/25	17:50	178	1985/06/25	20:00
山口県	防府市	防府(ホウフ)	275.0	7/22	04:50	250	1979/06/27	18:00
福岡県	宗像市	宗像(ムナカタ)	269.5	7/25	08:00	268	1995/07/03	08:00
福岡県	糟屋郡篠栗町	篠栗(ササクリ)	326.5	7/25	08:40	280	1995/07/03	09:00
福岡県	飯塚市	飯塚(イヅカ)	338.0	7/25	08:30	319	2003/07/19	05:50
福岡県	筑紫郡那珂川町	九千部山(ケンブヤマ)	333.0	7/26	13:10	315	1982/07/24	11:00
福岡県	久留米市	耳納山(ミノウサン)	261.0	7/25	20:00	245	1995/07/03	10:00

72 時間雨量

都道府県	市町村	地点名(よみ)	72 時間雨量					
			本年			これまでの観測史上 1 位		
			(mm)	月日	時分	(mm)	年月日	時分
山口県	下松市	下松(クダマツ)	324.5	7/23	07:40	322	2005/09/07	13:10
福岡県	宗像市	宗像(ムナカタ)	365.0	7/27	02:40	343	1995/07/05	08:00
福岡県	糟屋郡篠栗町	篠栗(ササクリ)	517.5	7/27	04:00	381	1995/07/05	08:00
福岡県	飯塚市	飯塚(イヅカ)	568.0	7/27	03:40	421	1979/07/01	19:00
福岡県	太宰府市	太宰府(ダサイフ)	618.0	7/27	08:10	406	1980/08/31	10:00
福岡県	筑紫郡那珂川町	九千部山(ケンブヤマ)	562.0	7/27	05:40	470	1997/07/09	20:00
福岡県	朝倉市	朝倉(アサクラ)	368.5	7/27	08:50	354	1985/06/28	06:00
福岡県	久留米市	耳納山(ミノウサン)	406.5	7/27	05:50	374	1995/07/05	01:00
福岡県	柳川市	柳川(ヤナガリ)	441.5	7/27	05:10	414	1980/08/31	14:00
長崎県	松浦市	松浦(マツウラ)	368.5	7/27	03:40	299	2002/09/19	06:00
佐賀県	佐賀市	権現山(ゴンゲンヤマ)	458.5	7/27	07:50	442	1980/08/31	10:00

7/27 日に極値を更新した地点における雨量は 7/26 日までに降ったもの。

日雨量

都道府県	市町村	地点名(よみ)	日雨量					
			本年			これまでの観測史上 1 位		
			(mm)	月日	時分	(mm)	年月日	時分
山口県	美祿市	桜山(サクラヤマ)	250.0	7/21		211	1985/06/23	
山口県	防府市	防府(ホリフ)	275.0	7/21		221	1990/06/15	
福岡県	宗像市	宗像(ムナカタ)	234.5	7/24		196	1980/07/01	
福岡県	北九州市小倉南区	頂吉(カクメシ)	266.5	7/24		242	1995/07/02	
福岡県	糟屋郡篠栗町	篠栗(ササクリ)	251.0	7/24		248	2001/06/19	
福岡県	筑紫郡那珂川町	九千部山(ケンブヤマ)	309.5	7/26		277	2001/06/19	
福岡県	久留米市	耳納山(ミノウサン)	203.5	7/25		198	2001/07/12	
長崎県	壱岐市	芦辺(アシヘ)	313.0	7/24		261	2006/07/08	

付表6 官署別警報発表状況(期間:7月19日~26日)

地域名	細分区域	警報種別	発表時刻	解除時刻	発表官署
鳥取県	米子地区	大雨,洪水	7/19 17:38	(切替)	鳥取地方気象台
	中・西部	大雨,洪水	7/19 18:31	(切替)	
	中・西部	大雨,洪水	7/19 19:40	(切替)	
	米子地区	大雨	7/19 23:51	(切替)	
	日野地区	大雨			
	日野地区	大雨	7/20 3:01	7/20 6:17	
	米子地区	大雨	7/21 8:09	(切替)	
	日野地区	大雨			
米子地区	大雨	7/21 14:27	7/21 15:55		
日野地区	大雨				
鳥根県	松江地区	大雨,洪水	7/19 17:21	(切替)	松江地方気象台
	出雲地区	大雨,洪水			
	松江地区	大雨,洪水	7/19 17:48	(切替)	
	出雲地区	大雨,洪水			
	松江地区	大雨,洪水	7/19 19:40	(切替)	
	出雲地区	大雨,洪水			
	東部	大雨,洪水	7/19 21:23	(切替)	
	東部	大雨,洪水	7/19 23:03	(切替)	
	大田邑智地区	大雨,洪水			
	東部	大雨,洪水	7/19 23:40	(切替)	
	西部	大雨,洪水			
	東部	大雨,洪水	7/20 3:44	(切替)	
	西部	大雨,洪水			
	東部	大雨,洪水	7/20 5:28	(切替)	
	西部	大雨,洪水			
	松江地区	大雨	7/20 9:53	(切替)	
	出雲地区	大雨,洪水			
	雲南地区	大雨,洪水			
	西部	大雨,洪水			
	雲南地区	大雨	7/20 12:13	(切替)	
	西部	大雨,洪水			
	益田地区	洪水	7/20 16:48	7/20 21:52	
	益田地区	大雨	7/21 4:33	(切替)	
	益田地区	大雨	7/21 5:02	(切替)	
	東部	大雨	7/21 6:18	(切替)	
	西部	大雨			
東部	大雨,洪水	7/21 7:15	(切替)		
大田邑智地区	大雨				
浜田地区	大雨				
益田地区	大雨,洪水				
松江地区	大雨,洪水	7/21 8:09	(切替)		
出雲地区	大雨,洪水				
雲南地区	大雨,洪水				
西部	大雨,洪水				
東部	大雨,洪水	7/21 14:32	(切替)		
西部	大雨,洪水				
東部	大雨,洪水	7/21 16:48	7/21 19:20		
西部	大雨,洪水				
益田地区	大雨	7/26 13:47	7/26 16:25		
益田地区	大雨	7/26 22:45	7/27 2:24		
岡山県	真庭地域	大雨,洪水	7/19 18:56	(切替)	岡山地方気象台
	津山地域	大雨,洪水			
	勝英地域	大雨,洪水			
	真庭地域	大雨,洪水	7/19 20:30	(切替)	
	津山地域	大雨,洪水			
	勝英地域	大雨,洪水			
	東備地域	大雨,洪水	7/19 22:46	(切替)	
	北部	大雨,洪水			
東備地域	大雨,洪水	7/20 1:20	(切替)		
井笠地域	大雨,洪水				
高梁地域	大雨,洪水				
新見地域	大雨,洪水				

地域名	細分区域	警報種別	発表時刻	解除時刻	発表官署
	真庭地域	大雨,洪水			
	高梁地域	大雨	7/20 5:44	7/20 11:33	
	新見地域	大雨			
広島県	備北	大雨	7/19 23:35	(切替)	広島地方気象台
	備北	大雨	7/20 0:48	(切替)	
	広島・呉 福山・尾三 北部	大雨,洪水 大雨,洪水 大雨	7/20 1:29	(切替)	
	広島・呉 北部	大雨 大雨	7/20 4:54	(切替)	
	広島・呉 東広島・竹原 北部	大雨,洪水 大雨,洪水 大雨	7/20 9:32	(切替)	
	広島・呉 東広島・竹原 北部	大雨,洪水 大雨,洪水 大雨	7/20 11:41	(切替)	
	広島・呉 東広島・竹原 北部	大雨 大雨,洪水 大雨	7/20 15:05	(切替)	
	広島・呉 東広島・竹原 北部 広島・呉 北部	大雨 大雨 大雨 大雨 大雨	7/20 17:04	7/20 19:27	
	南部	大雨,洪水 大雨	7/21 6:43	(切替)	
	南部 北部	大雨,洪水 大雨	7/21 8:25	(切替)	
	南部 備北 芸北	大雨,洪水 大雨 大雨,洪水	7/21 11:28	(切替)	
	南部 備北 芸北	大雨,洪水 大雨 大雨,洪水	7/21 13:59	(切替)	
	南部 備北 芸北	大雨,洪水 大雨 大雨,洪水	7/21 16:40	7/21 22:34	
	広島・呉 芸北	大雨,洪水 大雨	7/24 20:53	(切替)	
	南部 備北 芸北	大雨,洪水 大雨 大雨,洪水	7/24 22:05	(切替)	
	南部 備北 芸北	大雨,洪水 大雨 大雨,洪水	7/25 2:34	(切替)	
	南部 北部	大雨,洪水 大雨	7/25 7:21	(切替)	
	広島・呉 福山・尾三 東広島・竹原 北部	大雨,洪水 大雨,洪水 大雨 大雨	7/25 11:06	(切替)	
	広島・呉 福山・尾三 東広島・竹原	大雨 大雨,洪水 大雨	7/25 14:18	7/25 17:04	
	南部	大雨,洪水	7/26 8:19	(切替)	
	南部	大雨,洪水	7/26 15:41	(切替)	
	広島・呉 東広島・竹原	大雨 大雨	7/26 21:30	7/27 3:25	
	山口県	萩・美祢	大雨,洪水	7/20 4:15	
萩・美祢		大雨	7/20 8:50	(切替)	
岩国		大雨,洪水	7/20 9:25	(切替)	
萩・美祢		大雨			
周南・下松 岩国		大雨 大雨,洪水	7/20 11:12	(切替)	
萩・美祢 中部		大雨 大雨	7/20 11:49	(切替)	

地域名	細分区域	警報種別	発表時刻	解除時刻	発表官署
	岩国 萩・美祢	大雨,洪水 大雨			
	山口・防府 周南・下松 東部 萩・美祢	大雨,洪水 大雨 大雨,洪水 大雨,洪水	7/20 13:18	(切替)	
	中部 岩国 萩・美祢	大雨 大雨 大雨,洪水	7/20 17:18	7/20 18:40	
	中部 岩国 萩・美祢	大雨 大雨,洪水 大雨,洪水	7/21 4:18	(切替)	
	西部 山口・防府 周南・下松 東部 北部	大雨,洪水 大雨,洪水 大雨 大雨,洪水 大雨,洪水	7/21 6:28	(切替)	
	山口県	大雨,洪水	7/21 8:08	(切替)	
	山口県	大雨,洪水	7/21 13:08	(切替)	
	西部 中部 東部 萩・美祢 長門	大雨,洪水 大雨,洪水 大雨,洪水 大雨,洪水 大雨	7/21 16:45	(切替)	
	宇部・山陽小野田 中部 東部 萩・美祢	洪水 大雨,洪水 大雨,洪水 洪水	7/21 18:59	(切替)	
	山口・防府 周南・下松 東部	大雨 洪水 大雨,洪水	7/21 21:58	(切替)	
	山口・防府 柳井・光	大雨 大雨	7/21 23:37	(切替)	
	山口・防府	大雨	7/22 1:01	7/22 8:22	
	山口・防府	大雨	7/24 16:24	(切替)	
	西部 山口・防府 周南・下松 萩・美祢	大雨,洪水 大雨,洪水 大雨 大雨,洪水	7/24 17:16	(切替)	
	西部 山口・防府 周南・下松 岩国 北部	大雨,洪水 大雨,洪水 大雨 大雨 大雨,洪水	7/24 18:10	(切替)	
	西部 山口・防府 周南・下松 東部 萩・美祢 長門	大雨,洪水 大雨,洪水 大雨 大雨,洪水 大雨,洪水 大雨	7/24 21:14	(切替)	
	西部 山口・防府 周南・下松 東部 萩・美祢 長門	大雨,洪水 大雨,洪水 大雨 大雨,洪水 大雨,洪水 大雨	7/24 22:18	(切替)	
	西部 中部 東部 萩・美祢 長門	大雨,洪水 大雨,洪水 大雨,洪水 大雨,洪水 大雨	7/25 0:22	(切替)	
	下関 宇部・山陽小野田 山口・防府	大雨 大雨,洪水 大雨,洪水	7/25 5:25	(切替)	

地域名	細分区域	警報種別	発表時刻	解除時刻	発表官署
	周南・下松 東部 北部	大雨 大雨,洪水 大雨			
	山口・防府 東部	大雨 大雨	7/25 9:47	(切替)	
	山口・防府	大雨	7/25 14:08	(切替)	
	山口・防府	大雨,洪水	7/25 19:02	(切替)	
	西部 山口・防府 周南・下松 東部 萩・美祢	大雨 大雨,洪水 大雨 大雨 大雨	7/25 20:50	(切替)	
	西部 山口・防府 周南・下松 東部 萩・美祢	大雨 大雨,洪水 大雨 大雨 大雨	7/26 6:54	(切替)	
	西部 山口・防府 周南・下松 東部 北部	大雨 大雨,洪水 大雨 大雨 大雨	7/26 9:09	(切替)	
	西部 山口・防府 周南・下松 東部 北部	大雨 大雨,洪水 大雨 大雨 大雨	7/26 11:10	(切替)	
	下関 宇部・山陽小野田 山口・防府 周南・下松 東部 北部	大雨 大雨,洪水 大雨,洪水 大雨 大雨 大雨	7/26 14:00	(切替)	
	西部 山口・防府 周南・下松 岩国 柳井・光 北部	大雨 大雨,洪水 大雨,洪水 大雨 大雨 大雨	7/26 16:41	(切替)	
	山口・防府 周南・下松 岩国 萩・美祢	大雨,洪水 大雨 大雨 大雨	7/27 1:43	(切替)	
	山口・防府	大雨	7/27 4:43	7/27 11:30	
福岡県	福岡地方 北九州・遠賀地区	大雨,洪水 大雨,洪水	7/24 17:09	(切替)	福岡管区気象台
	福岡地方 北九州・遠賀地区	大雨,洪水 大雨,洪水	7/24 18:12	(切替)	
	福岡地方 北九州地方 筑豊地方	大雨,洪水 大雨,洪水 大雨,洪水	7/24 18:37	(切替)	
	福岡県	大雨,洪水	7/24 19:26	(切替)	
	福岡県	大雨,洪水	7/25 2:38	7/25 11:08	
	福岡県	大雨	7/26 6:35	(切替)	
	福岡地方 北九州・遠賀地区 京築 筑豊地方 筑後地方	大雨,洪水 大雨,洪水 大雨 大雨,洪水 大雨	7/26 9:40	(切替)	
	福岡県	大雨,洪水	7/26 11:10	(切替)	
	福岡県	大雨,洪水	7/26 16:25	(切替)	
	福岡地方 筑豊地方	大雨 大雨	7/26 19:05	7/26 21:49	
佐賀県	唐津地区	大雨	7/23 17:15	(切替)	佐賀地方気象台

地域名	細分区域	警報種別	発表時刻	解除時刻	発表官署
	唐津地区	大雨,洪水	7/24 18:10	(切替)	
	佐賀多久地区	大雨,洪水	7/24 19:12	(切替)	
	鳥栖地区	大雨,洪水			
	唐津地区	大雨,洪水			
	佐賀県	大雨,洪水	7/25 0:15	7/25 11:45	
	佐賀多久地区	大雨	7/26 5:05	(切替)	
	鳥栖地区	大雨			
	北部	大雨			
	佐賀県	大雨	7/26 7:25	(切替)	
	佐賀多久地区	大雨,洪水	7/26 8:25	(切替)	
鳥栖地区	大雨				
武雄地区	大雨,洪水				
鹿島地区	大雨				
佐賀県	大雨,洪水	7/26 9:30	(切替)		
佐賀多久地区	大雨,洪水	7/26 14:55	7/26 20:05		
鳥栖地区	大雨,洪水				
武雄地区	大雨,洪水				
鹿島地区	大雨				
北部	大雨,洪水				
長崎県	上対馬	大雨	7/21 5:35	7/21 11:00	長崎海洋気象台
	下五島	大雨,洪水	7/22 2:30	(切替)	
	下五島	大雨,洪水	7/22 3:57	7/22 4:39	
	北部	大雨,洪水	7/24 11:45	(切替)	
	壱岐	大雨,洪水	7/24 14:47	(切替)	
	諫早・大村地区	大雨	7/24 17:30	(切替)	
	平戸・松浦地区	大雨,洪水			
	壱岐	大雨,洪水			
	五島	大雨			
	南部	大雨,洪水	7/24 20:48	(切替)	
	北部	大雨,洪水			
	壱岐	大雨,洪水			
	五島	大雨			
	南部	大雨,洪水	7/25 0:45	(切替)	
	北部	大雨,洪水			
	壱岐	大雨,洪水			
	上対馬	大雨			
	下対馬	大雨			
	五島	大雨,洪水			
	南部	大雨,洪水	7/25 5:14	(切替)	
北部	大雨,洪水				
壱岐	大雨				
五島	大雨				
島原半島	大雨	7/25 10:25	7/25 15:25		
南部	大雨	7/25 18:01	7/25 20:41		
佐世保・東彼地区	大雨	7/26 3:15	(切替)		
南部	大雨				
北部	大雨				
五島	大雨	7/26 8:01	(切替)		
南部	大雨				
北部	大雨,洪水				
壱岐	大雨	7/26 9:32	(切替)		
五島	大雨				
南部	大雨,洪水				
北部	大雨,洪水	7/26 11:20	(切替)		
壱岐	大雨				
五島	大雨				
島原半島	大雨,洪水	7/26 13:36	(切替)		
長崎地区	大雨				
諫早・大村地区	大雨				

地域名	細分区域	警報種別	発表時刻	解除時刻	発表官署		
	西彼杵半島 北部	大雨 大雨,洪水					
	南部 北部	大雨 大雨	7/26 18:10	7/26 22:55			
熊本県	阿蘇地方	大雨,洪水	7/20 12:58	(切替)	熊本地方気象台		
	阿蘇地方	大雨,洪水	7/20 14:55	7/20 18:33			
	阿蘇地方	大雨,洪水	7/21 13:50	(切替)			
	阿蘇地方	大雨,洪水	7/21 14:59	(切替)			
	阿蘇地方	大雨	7/21 18:55	7/21 22:05			
	阿蘇地方	大雨	7/21 23:50	(切替)			
	阿蘇地方	大雨	7/22 0:46	(切替)			
	阿蘇地方	大雨	7/22 1:27	(切替)			
	熊本市 上益城 阿蘇地方	大雨,洪水 大雨,洪水 大雨,洪水	7/22 2:45	(切替)			
	熊本市 上益城 阿蘇地方	大雨,洪水 大雨,洪水 大雨,洪水	7/22 4:25	(切替)			
	熊本市 鹿本菊池 上益城 阿蘇地方	大雨,洪水 大雨,洪水 大雨,洪水 大雨,洪水	7/22 5:02	(切替)			
	阿蘇地方	大雨	7/22 9:06	7/22 10:55			
	熊本市 鹿本菊池 荒尾玉名 阿蘇地方	大雨,洪水 大雨,洪水 大雨,洪水 大雨,洪水	7/24 23:24	(切替)			
	鹿本菊池 荒尾玉名 阿蘇地方	大雨,洪水 大雨,洪水 大雨,洪水	7/25 3:46	(切替)			
	熊本地方 阿蘇地方 天草・芦北地方	大雨,洪水 大雨,洪水 大雨,洪水	7/25 5:44	(切替)			
	熊本県	大雨,洪水	7/25 8:33	(切替)			
	熊本県	大雨,洪水	7/25 11:21	(切替)			
	熊本市 鹿本菊池 荒尾玉名 上益城 宇城八代 阿蘇地方 天草・芦北地方 球磨地方	大雨 大雨 大雨 大雨 大雨,洪水 大雨 大雨,洪水 大雨,洪水	7/25 15:33	(切替)			
	熊本県	大雨	7/25 20:14	7/25 21:45			
	天草地方	大雨	7/26 6:13	(切替)			
	天草地方	大雨	7/26 10:15	(切替)			
	鹿本菊池 荒尾玉名 天草地方	大雨 大雨 大雨	7/26 13:05	(切替)			
	鹿本菊池	大雨	7/26 18:39	7/26 22:04			
	大分県	日田玖珠 竹田市 豊後大野市	大雨 大雨,洪水 大雨,洪水	7/20 13:10		(切替)	大分地方気象台
		竹田市 豊後大野市	大雨,洪水 大雨,洪水	7/20 14:33		7/20 16:30	
		中部 日田玖珠	大雨,洪水 大雨,洪水	7/21 5:00		(切替)	
中部 西部		大雨,洪水 大雨,洪水	7/21 5:55	(切替)			
日田玖珠		大雨	7/21 8:40	(切替)			
中部 北部 日田玖珠		大雨,洪水 大雨,洪水 大雨	7/21 9:50	(切替)			

地域名	細分区域	警報種別	発表時刻	解除時刻	発表官署
	中部 北部 日田玖珠	大雨,洪水 大雨,洪水 大雨,洪水	7/21 13:05	(切替)	
	中部 日田玖珠 竹田市	大雨,洪水 大雨,洪水 大雨	7/21 15:20	(切替)	
	西部	大雨	7/21 17:10	7/21 19:52	
	西部 豊後大野市	大雨 大雨	7/22 1:55	(切替)	
	西部 豊後大野市	大雨 大雨	7/22 8:55	7/22 11:10	
	北部 日田玖珠	大雨,洪水 大雨,洪水	7/24 21:45	(切替)	
	中部 北部 日田玖珠	大雨,洪水 大雨,洪水 大雨,洪水	7/25 3:50	(切替)	
	中部 北部 日田玖珠 竹田市 豊後大野市	大雨,洪水 大雨,洪水 大雨,洪水 大雨 大雨,洪水	7/25 7:15	7/25 11:57	
	日田玖珠	大雨	7/25 16:55	7/25 22:20	
	北部 日田玖珠	大雨 大雨	7/26 5:45	(切替)	
	北部 日田玖珠	大雨,洪水 大雨,洪水	7/26 11:00	(切替)	
	北部 日田玖珠	大雨 大雨	7/26 15:55	7/26 20:15	

付表7 記録的短時間大雨情報発表状況(期間:7月19日~26日)

注) 表中の()は、解析雨量であることを示す。

府県名	発表時刻	観測時刻	観測地点等及び雨量
山口県	7/21 8:55	8:30	山口市阿知須付近で約100ミリ()
長崎県	7/24 16:41	16:30	壱岐市芦辺で103ミリ
長崎県	7/24 17:05	16:50	壱岐空港で108ミリ
福岡県	7/24 19:25	19:00	福岡市早良区付近で約110ミリ()
福岡県	7/24 19:32	19:20	福岡空港で114ミリ
佐賀県	7/24 19:54	19:30	佐賀市三瀬村付近で120ミリ以上()
福岡県	7/24 19:56	19:30	福岡市南区付近で約110ミリ()、春日市付近で約110ミリ()、大野城市付近で約110ミリ()、太宰府市付近で約110ミリ()、宇美町付近で約110ミリ()
福岡県	7/24 20:24	20:00	筑紫野市付近で120ミリ以上()、桂川町付近で120ミリ以上()、飯塚市付近で約110ミリ()、嘉麻市付近で約110ミリ()、篠栗町付近で約110ミリ()
福岡県	7/24 20:55	20:30	福岡市早良区付近で約110ミリ()

付表8 土砂災害警戒情報発表状況（期間：7月19日～26日）

注）*印の付いた市町村は、新たに警戒対象地域となったことを示す。

府県	情報番号	発表時刻	警戒対象地域	警戒解除地域
鳥取県	第1号	7/19 19:17	大山町* 江府町* 伯耆町岸本地域* 伯耆町溝口地域*	
	第2号	7/19 22:15	南部町* 江府町 伯耆町岸本地域 伯耆町溝口地域	大山町
	第3号	7/19 23:45		南部町 江府町 伯耆町岸本地域 伯耆町溝口地域
島根県	第1号	7/19 18:45	安来市*	
	第2号	7/19 21:45	出雲市* 安来市 雲南市* 奥出雲町* 斐川町*	
	第3号	7/19 22:10	松江市* 出雲市 安来市 雲南市 東出雲町* 奥出雲町 斐川町	
	第4号	7/20 3:10	出雲市 雲南市 奥出雲町	松江市 安来市 東出雲町 斐川町
	第5号	7/20 5:35	出雲市 益田市* 雲南市 奥出雲町 津和野町*	
	第6号	7/20 7:05	浜田市* 出雲市 益田市 大田市* 江津市* 雲南市 奥出雲町 飯南町* 川本町* 美郷町* 邑南町* 津和野町 吉賀町*	
	第7号	7/20 10:00	浜田市 益田市 大田市 江津市 奥出雲町 飯南町 川本町 美郷町 邑南町 津和野町 吉賀町	出雲市 雲南市
	第8号	7/20 15:00	浜田市 益田市 津和野町 吉賀町	大田市 江津市 奥出雲町 飯南町 川本町 美郷町 邑南町
	第9号	7/20 16:20		浜田市 益田市 津和野町 吉賀町
	第1号	7/21 6:55	松江市* 出雲市* 安来市* 雲南市* 東出雲町* 奥出雲町* 斐川町*	
	第2号	7/21 8:15	松江市 浜田市* 出雲市 益田市* 安来市 雲南市 東出雲町 奥出雲町 斐川町	
	第3号	7/21 9:05	松江市 浜田市 出雲市 益田市 安来市 雲南市 東出雲町 奥出雲町 飯南町* 斐川町 美郷町* 津和野町*	
	第4号	7/21 9:50	松江市 浜田市 出雲市 益田市 安来市 雲南市 東出雲町 奥出雲町 飯南町 斐川町 美郷町 津和野町 吉賀町*	
	第5号	7/21 16:05	浜田市 益田市 津和野町 吉賀町	松江市 出雲市 安来市 雲南市 東出雲町 奥出雲町 飯南町 斐川町 美郷町
	第6号	7/21 18:50		浜田市 益田市 津和野町 吉賀町
	岡山県	第1号	7/19 20:00	真庭市*
第2号		7/20 0:55		真庭市
広島県	第1号	7/20 1:05	庄原市*	
	第2号	7/20 9:45	庄原市 廿日市市*	
	第3号	7/20 18:50		庄原市 廿日市市
	第1号	7/21 9:40	広島市* 大竹市* 廿日市市* 安芸太田町* 北広島町*	

府県	情報番号	発表時刻	警戒対象地域	警戒解除地域
	第2号	7/21 11:50	広島市 呉市* 大竹市 廿日市市 江田島市* 府中町* 海田町* 熊野町* 坂町* 安芸太田町 北広島町	
	第3号	7/21 13:55		広島市 呉市 大竹市 廿日市市 江田島市 府中町 海田町 熊野町 坂町 安芸太田町 北広島町
	第1号	7/24 22:30	広島市* 大竹市* 廿日市市* 府中町* 海田町*	
	第2号	7/24 23:50	広島市 呉市* 大竹市 廿日市市 江田島市* 府中町 海田町 熊野町* 坂町*	
	第3号	7/25 8:20	広島市 呉市 竹原市* 大竹市 東広島市* 廿日市市 江田島市 府中町 海田町 熊野町 坂町 大崎上島町*	
	第4号	7/25 12:20		広島市 呉市 竹原市 大竹市 東広島市 廿日市市 江田島市 府中町 海田町 熊野町 坂町 大崎上島町
山口県	第1号	7/20 07:15	萩市* 阿武町*	
	第2号	7/20 12:15	萩市 岩国市* 阿武町 阿東町*	
	第3号	7/20 12:53	山口市* 萩市 岩国市 阿武町 阿東町	
	第4号	7/20 13:05	山口市 萩市 岩国市 周南市* 阿武町 阿東町	
	第5号	7/20 17:25	山口市 岩国市 周南市 阿東町	萩市 阿武町
	第6号	7/20 18:30		山口市 岩国市 周南市 阿東町
	第1号	7/21 07:40	山口市* 防府市* 柳井市* 周防大島町* 田布施町* 平生町*	
	第2号	7/21 08:10	下関市* 宇部市* 山口市 萩市* 防府市 下松市* 光市* 長門市* 柳井市 美祢市* 周南市* 山陽小野田市* 周防大島町 上関町* 田布施町 平生町	
	第3号	7/21 09:10	下関市 宇部市 山口市 萩市 防府市 下松市 岩国市* 光市 長門市 柳井市 美祢市 周南市 山陽小野田市 周防大島町 上関町 田布施町 平生町 阿武町* 阿東町*	
	第4号	7/21 13:20	宇部市 山口市 防府市 下松市 岩国市 光市 柳井市 美祢市 周南市 山陽小野田市 周防大島町 上関町 田布施町 平生町 阿東町	下関市 萩市 長門市 阿武町
	第5号	7/21 14:35	山口市 防府市 下松市 岩国市 光市 柳井市 周南市 周防大島町 田布施町 平生町	宇部市 美祢市 山陽小野田市 上関町 阿東町
	第6号	7/21 16:05	山口市 防府市 周南市	下松市 岩国市 光市 柳井市 周防大島町 田布施町 平生町
	第7号	7/21 21:45	防府市	山口市 周南市
	第8号	7/21 22:55	防府市 上関町*	
	第9号	7/22 00:40	防府市	上関町
	第10号	7/22 08:15		防府市
	第1号	7/24 18:25	防府市*	
	第2号	7/24 19:40	下関市* 防府市	
	第3号	7/24 20:45	下関市 防府市 山陽小野田市*	
	第4号	7/24 21:10	下関市 防府市 下松市* 山陽小野田市	
第5号	7/24 21:40	下関市 山口市* 防府市 下松市 周南市* 山陽小野田市		

府県	情報番号	発表時刻	警戒対象地域	警戒解除地域	
	第6号	7/24 22:00	下関市 宇部市* 山口市 防府市 下松市 周南市 山陽小野田市		
	第7号	7/25 04:10	下関市 宇部市 山口市 防府市 下松市 周南市 山陽小野田市 周防大島町*		
	第8号	7/25 09:25	防府市	下関市 宇部市 山口市 下松市 周南市 山陽小野田市 周防大島町	
	第9号	7/25 21:45	下関市* 防府市		
	第10号	7/26 12:30	下関市 宇部市* 防府市 山陽小野田市*		
	第11号	7/26 16:00	防府市	下関市 宇部市 山陽小野田市	
	第12号	7/26 23:15	山口市* 防府市		
	第13号	7/27 00:45	防府市	山口市	
	第14号	7/27 06:05		防府市	
	福岡県	第1号	7/24 17:10	福岡市* 宗像市*	
		第2号	7/24 17:45	北九州市* 福岡市 宗像市	
		第3号	7/24 18:45	北九州市 福岡市 宗像市 福津市* 新宮 町* 岡垣町*	
		第4号	7/24 19:15	北九州市 福岡市 直方市* 飯塚市* 行橋 市* 宗像市 前原市* 福津市 新宮町 岡 垣町 小竹町* 宮若市* 香春町* 福智町* 糸田町* 苅田町* みやこ町*	
		第5号	7/24 19:50	北九州市 福岡市 直方市 飯塚市 田川市 * 嘉麻市* 行橋市 中間市* 筑紫野市* 春日市* 大野城市* 宗像市 太宰府市* 前原市 古賀市* 福津市 那珂川町* 宇美 町* 篠栗町* 志免町* 須恵町* 新宮町 久山町* 粕屋町* 芦屋町* 水巻町* 岡垣 町 遠賀町* 小竹町 鞍手町* 宮若市 桂 川町* 二丈町* 志摩町* 香春町 福智町 糸田町 苅田町 みやこ町	
第6号		7/24 20:55	北九州市 福岡市 久留米市* 直方市 飯 塚市 田川市 嘉麻市 朝倉市* 行橋市 中 間市 小郡市* 筑紫野市 春日市 大野城 市 宗像市 太宰府市 前原市 古賀市 福 津市 那珂川町 宇美町 篠栗町 志免町 須恵町 新宮町 久山町 粕屋町 芦屋町 水巻町 岡垣町 遠賀町 小竹町 鞍手町 宮若市 桂川町 筑前町* 二丈町 志摩町 香春町 添田町* 福智町 糸田町 川崎町* 大任町* 赤村* 苅田町 みやこ町 築上町*		
第7号		7/25 1:25	北九州市 福岡市 久留米市 直方市 飯塚 市 田川市 嘉麻市 朝倉市 行橋市 中間 市 小郡市 筑紫野市 春日市 大野城市 宗像市 太宰府市 前原市 古賀市 福津市 うきは市* 那珂川町 宇美町 篠栗町 志免 町 須恵町 新宮町 久山町 粕屋町 芦屋 町 水巻町 岡垣町 遠賀町 小竹町 鞍手 町 宮若市 桂川町 筑前町 二丈町 志摩 町 矢部村* 星野村* 香春町 添田町 福 智町 糸田町 川崎町 大任町 赤村 苅田 町 みやこ町 築上町		

府県	情報番号	発表時刻	警戒対象地域	警戒解除地域
	第 8 号	7/25 3:53	北九州市 福岡市 久留米市 直方市 飯塚市 田川市 嘉麻市 朝倉市 八女市* 行橋市 中間市 小郡市 筑紫野市 春日市 大野城市 宗像市 太宰府市 前原市 古賀市 福津市 うきは市 那珂川町 宇美町 篠栗町 志免町 須恵町 新宮町 久山町 粕屋町 芦屋町 水巻町 岡垣町 遠賀町 小竹町 鞍手町 宮若市 桂川町 筑前町 二丈町 志摩町 立花町* 広川町* 矢部村 星野村 香春町 添田町 福智町 糸田町 川崎町 大任町 赤村 苅田町 みやこ町 築上町	
	第 9 号	7/25 6:30	北九州市 福岡市 久留米市 直方市 飯塚市 田川市 嘉麻市 朝倉市 八女市 行橋市 中間市 小郡市 筑紫野市 春日市 大野城市 宗像市 太宰府市 前原市 古賀市 福津市 うきは市 那珂川町 宇美町 篠栗町 志免町 須恵町 新宮町 久山町 粕屋町 芦屋町 水巻町 岡垣町 遠賀町 小竹町 鞍手町 宮若市 桂川町 筑前町 東峰村* 二丈町 志摩町 立花町 広川町 矢部村 星野村 みやま市* 香春町 添田町 福智町 糸田町 川崎町 大任町 赤村 苅田町 みやこ町 築上町	
	第 10 号	7/25 10:05		北九州市 福岡市 久留米市 直方市 飯塚市 田川市 嘉麻市 朝倉市 八女市 行橋市 中間市 小郡市 筑紫野市 春日市 大野城市 宗像市 太宰府市 前原市 古賀市 福津市 うきは市 那珂川町 宇美町 篠栗町 志免町 須恵町 新宮町 久山町 粕屋町 芦屋町 水巻町 岡垣町 遠賀町 小竹町 鞍手町 宮若市 桂川町 筑前町 東峰村 二丈町 志摩町 立花町 広川町 矢部村 星野村 みやま市 香春町 添田町 福智町 糸田町 川崎町 大任町 赤村 苅田町 みやこ町 築上町
	第 1 号	7/26 8:55	福岡市* 筑紫野市* 大野城市* 那珂川町*	
	第 2 号	7/26 10:05	北九州市* 福岡市 直方市* 飯塚市* 小郡市* 筑紫野市 春日市* 大野城市 宗像市* 太宰府市* 前原市* 那珂川町 宇美町* 篠栗町* 志免町* 須恵町* 粕屋町* 芦屋町* 小竹町* 鞍手町* 宮若市* 筑前町* 二丈町* 志摩町*	
	第 3 号	7/26 11:25	北九州市 福岡市 直方市 飯塚市 田川市* 嘉麻市* 朝倉市* 中間市* 小郡市 筑紫野市 春日市 大野城市 宗像市 太宰府市 前原市 那珂川町 宇美町 篠栗町 志免町 須恵町 久山町* 粕屋町 芦屋町 小竹町 鞍手町 宮若市 桂川町* 筑前町 二丈町 志摩町 福智町* 糸田町*	
	第 4 号	7/26 12:35	北九州市 福岡市 直方市 飯塚市 田川市 嘉麻市 朝倉市 行橋市* 中間市 小郡市 筑紫野市 春日市 大野城市 宗像市 太宰府市 前原市 うきは市* 那珂川町 宇美町 篠栗町 志免町 須恵町 久山町 粕屋町 芦屋町 小竹町 鞍手町 宮若市 桂川町 筑前町 東峰村* 二丈町 志摩町 香春町* 添田町* 福智町 糸田町 川崎町* 大任町* 赤村* 苅田町* みやこ町* 築上町*	

府県	情報番号	発表時刻	警戒対象地域	警戒解除地域
	第5号	7/26 14:05	北九州市 福岡市 久留米市* 直方市 飯塚市 田川市 嘉麻市 朝倉市 八女市* 行橋市 中間市 小郡市 筑紫野市 春日市 大野城市 宗像市 太宰府市 うきは市 那珂川町 宇美町 篠栗町 志免町 須恵町 久山町 粕屋町 小竹町 鞍手町 宮若市 桂川町 筑前町 東峰村 香春町 添田町 福智町 糸田町 川崎町 大任町 赤村 苅田町 みやこ町 築上町	前原市 芦屋町 二丈町 志摩町
	第6号	7/26 18:25	飯塚市 筑紫野市 大野城市 太宰府市 那珂川町 宇美町	北九州市 福岡市 久留米市 直方市 田川市 嘉麻市 朝倉市 八女市 行橋市 中間市 小郡市 春日市 宗像市 うきは市 篠栗町 志免町 須恵町 久山町 粕屋町 小竹町 鞍手町 宮若市 桂川町 筑前町 東峰村 香春町 添田町 福智町 糸田町 川崎町 大任町 赤村 苅田町 みやこ町 築上町
	第7号	7/26 21:15		飯塚市 筑紫野市 大野城市 太宰府市 那珂川町 宇美町
長崎県	第1号	7/24 15:30	壱岐市*	
	第2号	7/24 17:38	平戸市* 壱岐市	
	第3号	7/24 21:56	長崎市* 平戸市 壱岐市	
	第4号	7/24 22:15	長崎市 諫早市* 平戸市 壱岐市	
	第5号	7/24 23:24	長崎市 諫早市 平戸市 東彼杵町* 川棚町* 西海市(江島、平島を除く)* 壱岐市	
	第6号	7/25 1:00	長崎市 諫早市 平戸市 東彼杵町 川棚町 波佐見町* 鹿町町* 新上五島町* 西海市(江島、平島を除く) 壱岐市	
	第7号	7/25 1:53	長崎市 諫早市 平戸市 松浦市* 東彼杵町 川棚町 波佐見町 江迎町* 鹿町町 佐々町* 新上五島町 佐世保市(宇久町を除く)* 西海市(江島、平島)* 西海市(江島、平島を除く) 壱岐市	
	第8号	7/25 5:58	長崎市 諫早市 大村市* 平戸市 松浦市長与町* 時津町* 東彼杵町 川棚町 波佐見町 江迎町 鹿町町 佐々町 新上五島町 佐世保市(宇久町を除く) 西海市(江島、平島) 西海市(江島、平島を除く)	壱岐市
	第9号	7/25 8:10	長崎市 諫早市 平戸市 東彼杵町 川棚町 波佐見町 江迎町 鹿町町 佐々町 佐世保市(宇久町を除く)	大村市 松浦市 長与町 時津町 新上五島町 西海市(江島、平島) 西海市(江島、平島を除く)
	第10号	7/25 9:23		長崎市 諫早市 平戸市 東彼杵町 川棚町 波佐見町 江迎町 鹿町町 佐々町 佐世保市(宇久町を除く)
	第1号	7/26 5:39	長崎市* 諫早市* 西海市(江島、平島)*	
	第2号	7/26 6:14	長崎市 諫早市 平戸市* 小値賀町* 新上五島町* 佐世保市(宇久町)* 西海市(江島、平島)	
	第3号	7/26 7:39	長崎市 諫早市 大村市* 平戸市 東彼杵町* 川棚町* 波佐見町* 小値賀町 江迎町* 鹿町町* 佐々町* 新上五島町 佐世保市(宇久町) 佐世保市(宇久町を除く)* 西海市(江島、平島) 西海市(江島、平島を除く)*	

府県	情報番号	発表時刻	警戒対象地域	警戒解除地域
	第4号	7/26 8:30	長崎市 諫早市 大村市 平戸市 松浦市* 時津町* 東彼杵町 川棚町 波佐見町 小 値賀町 江迎町 鹿町町 佐々町 新上五島 町 佐世保市(宇久町) 佐世保市(宇久町を 除く) 西海市(江島、平島) 西海市(江島、 平島を除く)	
	第5号	7/26 10:25	長崎市 諫早市 大村市 平戸市 松浦市 長与町* 時津町 東彼杵町 川棚町 波佐 見町 小値賀町 江迎町 鹿町町 佐々町 新上五島町 佐世保市(宇久町) 佐世保市 (宇久町を除く) 西海市(江島、平島) 西海市(江島、平島を 除く)	
	第6号	7/26 13:18	長崎市 諫早市 大村市 平戸市 松浦市 長与町 時津町 東彼杵町 川棚町 波佐見 町 江迎町 鹿町町 佐々町 佐世保市(宇久 町を除く) 西海市(江島、平島を除く)	小値賀町 新上五島町 佐世保市(宇久町) 西海市(江島、平島)
	第7号	7/26 18:40	長崎市 諫早市 平戸市 松浦市 東彼杵町 川棚町 波佐見町 江迎町 鹿町町 佐々町 佐世保市(宇久町を除く) 西海市(江島、平 島を除く)	大村市 長与町 時津町
	第8号	7/26 21:06	諫早市 平戸市 松浦市 波佐見町 江迎町 鹿町町 佐々町 佐世保市(宇久町を除く) 西海市(江島、平島を除く)	長崎市 東彼杵町 川棚町
	第9号	7/26 22:10		諫早市 平戸市 松浦市 波佐見町 江迎 町 鹿町町 佐々町 佐世保市(宇久町を除 く) 西海市(江島、平島を除く)
大分県	第1号	7/25 0:10	日田市*	
	第2号	7/25 3:40	中津市* 日田市 宇佐市* 玖珠町*	
	第3号	7/25 6:55	中津市 日田市 杵築市* 宇佐市 由布市* 九重町* 玖珠町	
	第4号	7/25 9:50		中津市 日田市 杵築市 宇佐市 由布市 九重町 玖珠町
佐賀県	第1号	7/24 18:00	唐津市*	
	第2号	7/24 20:15	佐賀市* 唐津市	
	第3号	7/25 2:35	佐賀市 唐津市 伊万里市* 武雄市* 有田 町*	
	第4号	7/25 5:20	佐賀市 唐津市 多久市* 伊万里市 武雄 市 小城市* 神崎市* 有田町	
	第5号	7/25 9:45		佐賀市 唐津市 多久市 伊万里市 武雄 市 小城市 神崎市 有田町
	第1号	7/26 9:00	唐津市* 伊万里市*	
	第2号	7/26 10:00	佐賀市* 唐津市 伊万里市 武雄市* 神崎 市* 吉野ヶ里町* 上峰町* みやき町* 有 田町*	
	第3号	7/26 11:20	佐賀市 唐津市 鳥栖市* 多久市* 伊万里 市 武雄市 小城市* 嬉野市* 神崎市 吉 野ヶ里町 基山町* 上峰町 みやき町 有田 町 大町町* 江北町* 白石町*	
第4号	7/26 16:10	佐賀市 鳥栖市 神崎市 吉野ヶ里町 基山 町 上峰町 みやき町	唐津市 多久市 伊万里市 武雄市 小城 市 嬉野市 有田町 大町町 江北町 白石 町	

府県	情報番号	発表時刻	警戒対象地域	警戒解除地域
	第5号	7/26 17:40		佐賀市 鳥栖市 神崎市 吉野ヶ里町 基山町 上峰町 みやき町
熊本県	第1号	7/22 4:18	西原村* 南阿蘇村* 御船町* 益城町* 山都町東部* 山都町西部*	
	第2号	7/22 6:03	阿蘇市* 高森町* 西原村 南阿蘇村 御船町 益城町 山都町東部 山都町西部	
	第3号	7/22 7:19	阿蘇市 南小国町* 産山村* 高森町 西原村 南阿蘇村 御船町 益城町 山都町東部 山都町西部	
	第4号	7/22 8:50	阿蘇市 南小国町 産山村	高森町 西原村 南阿蘇村 御船町 益城町 山都町東部 山都町西部
	第5号	7/22 9:15		阿蘇市 南小国町 産山村
	第1号	7/25 11:50	益城町*	
	第2号	7/25 13:50		益城町
	第1号	7/25 18:15	宇土市* 宇城市*	
	第2号	7/25 20:30		宇土市 宇城市

付表9 指定河川洪水予報実施状況（期間:7月19日～26日）

注）印の付いた河川は、都道府県との共同発表

無印の河川は、国土交通省地方整備局または河川国道事務所等との共同発表

発表官署	水系名	河川名	情報番号	発表日時	種類
松江地方気象台	高津川	高津川	第1号	7月20日10時50分	はん濫注意情報
			第2号	7月20日16時20分	はん濫警戒情報
			第3号	7月20日21時30分	はん濫注意情報
			第4号	7月20日23時50分	解除
			第1号	7月21日12時25分	はん濫注意情報
			第2号	7月21日14時15分	はん濫警戒情報
			第3号	7月21日18時15分	はん濫注意情報
			第4号	7月21日21時00分	解除
	周布川	周布川	第1号	7月21日16時00分	はん濫注意情報
			第2号	7月21日22時35分	解除
	斐伊川	斐伊川	第1号	7月20日07時40分	はん濫注意情報
			第2号	7月20日17時50分	解除
			第1号	7月21日13時00分	はん濫注意情報
			第2号	7月21日23時00分	解除
広島地方気象台	黒瀬川	黒瀬川	第1号	7月20日15時50分	はん濫注意情報
			第2号	7月20日21時35分	解除
			第1号	7月25日01時30分	はん濫注意情報
			第2号	7月25日04時10分	はん濫危険情報
			第3号	7月25日06時30分	はん濫警戒情報
			第4号	7月25日11時00分	はん濫注意情報
			第5号	7月25日16時00分	解除
	沼田川	沼田川	第1号	7月21日15時25分	はん濫注意情報
			第2号	7月21日20時00分	解除
			第1号	7月25日02時55分	はん濫警戒情報
			第2号	7月25日04時18分	はん濫危険情報
			第3号	7月25日06時40分	はん濫危険情報
			第4号	7月25日13時10分	はん濫警戒情報
			第5号	7月25日15時45分	はん濫注意情報
	太田川	太田川上流	第1号	7月21日12時15分	はん濫注意情報
			第2号	7月21日14時00分	はん濫注意情報
			第3号	7月21日19時20分	解除
	下関地方気象台	錦川	錦川中流部	第1号	7月20日15時40分
第2号				7月20日17時00分	はん濫注意情報
第3号				7月20日18時05分	解除
第1号				7月21日13時40分	はん濫警戒情報
第2号				7月21日22時25分	はん濫注意情報
第3号				7月21日23時45分	解除
厚東川		厚東川	第1号	7月21日10時55分	はん濫警戒情報
			第2号	7月21日14時35分	はん濫危険情報
			第3号	7月21日17時40分	はん濫警戒情報
			第4号	7月21日21時45分	はん濫注意情報
			第5号	7月21日23時25分	解除

発表官署	水系名	河川名	情報番号	発表日時	種類
	佐波川	佐波川	第1号	7月21日13時50分	はん濫危険情報
			第2号	7月21日15時50分	はん濫警戒情報
			第3号	7月21日16時50分	はん濫注意情報
			第4号	7月21日18時00分	解除
	島田川	島田川	第1号	7月21日09時30分	はん濫注意情報
			第2号	7月21日10時20分	はん濫警戒情報
			第3号	7月21日11時40分	はん濫警戒情報
			第4号	7月21日13時15分	はん濫危険情報
			第5号	7月21日15時05分	はん濫発生情報
			第6号	7月21日19時20分	はん濫警戒情報
			第7号	7月21日23時15分	はん濫注意情報
			第8号	7月22日01時10分	解除
			第1号	7月25日00時05分	はん濫注意情報
			第2号	7月25日10時25分	解除
	榎野川	榎野川	第1号	7月21日09時10分	はん濫注意情報
			第2号	7月21日09時50分	はん濫警戒情報
			第3号	7月21日11時30分	はん濫危険情報
			第4号	7月21日17時30分	はん濫警戒情報
第5号			7月21日19時40分	はん濫注意情報	
第6号			7月21日21時40分	解除	
仁保川		仁保川	第1号	7月21日12時20分	はん濫警戒情報
			第2号	7月21日12時35分	はん濫危険情報
			第3号	7月21日16時00分	解除
			第4号	7月21日16時00分	解除
福岡管区気象台	遠賀川	遠賀川上流部	第1号	7月24日21時30分	はん濫警戒情報
			第2号	7月25日07時50分	解除
			第1号	7月26日11時25分	はん濫注意情報
			第2号	7月26日12時05分	はん濫警戒情報
			第3号	7月26日17時35分	解除
		遠賀川下流部	第1号	7月24日20時50分	はん濫危険情報
			第2号	7月24日23時05分	はん濫危険情報
			第3号	7月25日06時45分	はん濫注意情報
			第4号	7月25日12時30分	解除
			第1号	7月26日11時40分	はん濫危険情報
	御笠川	御笠川	第2号	7月26日14時30分	はん濫危険情報
			第3号	7月26日18時45分	はん濫注意情報
			第4号	7月26日21時30分	解除
			第1号	7月26日10時40分	はん濫注意情報
	筑後川	筑後川	第2号	7月26日11時20分	はん濫警戒情報
			第3号	7月26日12時30分	はん濫注意情報
		矢部川	第4号	7月26日13時10分	解除
			第1号	7月25日08時25分	はん濫注意情報
			第2号	7月25日13時45分	解除
			第1号	7月25日04時05分	はん濫注意情報
佐賀地方気象台	嘉瀬川	嘉瀬川	第2号	7月25日11時00分	解除
			第1号	7月25日05時40分	はん濫注意情報
			第2号	7月25日08時05分	解除
			第1号	7月26日11時35分	はん濫注意情報

発表官署	水系名	河川名	情報番号	発表日時	種類	
	六角川	六角川	第2号	7月26日15時00分	解除	
			第1号	7月25日02時30分	はん濫注意情報	
			第2号	7月25日03時30分	はん濫警戒情報	
			第3号	7月25日09時00分	解除	
			第1号	7月26日10時00分	はん濫注意情報	
			第2号	7月26日10時50分	はん濫警戒情報	
			第3号	7月26日11時35分	はん濫危険情報	
		第4号	7月26日17時05分	解除		
		牛津川	第1号	7月25日03時05分	はん濫注意情報	
			第2号	7月25日05時30分	はん濫警戒情報	
			第3号	7月25日09時35分	解除	
			第1号	7月26日09時00分	はん濫注意情報	
			第2号	7月26日10時20分	はん濫警戒情報	
			第3号	7月26日11時20分	はん濫危険情報	
			第4号	7月26日16時25分	はん濫注意情報	
		松浦川	松浦川	第1号	7月25日03時50分	はん濫注意情報
				第2号	7月25日08時45分	解除
				第1号	7月26日09時25分	はん濫注意情報
				第2号	7月26日11時55分	はん濫警戒情報
				第3号	7月26日13時40分	はん濫危険情報
			徳須恵川	第4号	7月26日16時00分	はん濫注意情報
				第5号	7月26日18時30分	解除
				第1号	7月25日04時30分	はん濫注意情報
第2号	7月25日04時50分			はん濫警戒情報		
第3号	7月25日10時05分			解除		
熊本地方気象台	緑川	緑川水系	第1号	7月26日11時25分	はん濫警戒情報	
			第2号	7月26日14時55分	解除	
			第1号	7月22日05時45分	はん濫注意情報	
			第2号	7月22日10時10分	解除	
			第1号	7月25日11時40分	はん濫注意情報	
大分地方気象台	山国川	山国川上流部	第2号	7月25日23時20分	解除	
			第1号	7月25日07時00分	はん濫注意情報	
			第2号	7月25日07時45分	はん濫警戒情報	
			第3号	7月25日10時10分	解除	

付表 10 地方気象台等における都道府県及び市町村等への支援状況

(1) 県災害対策本部等への職員の派遣状況

官署	派遣先	実施日
松江地方気象台	災害対策本部連絡員会議(延べ2名派遣)	7月21日
下関地方気象台	山口県災害対策本部(2回延べ5名)	7月23日 7月28日
	防府市災害対策本部(1回2名)	7月23日
	山口市(1回2名)	7月23日
	下関市(1回3名)	7月28日
福岡管区気象台	福岡県災害対策本部、福岡県消防防災課(3回延べ6名派遣)	7月25日 7月26日 7月27日
	福岡市市民局生活安全・危機対策部 防災・危機管理課(2回延べ4名派遣)	7月25日 7月28日

(2) 説明会等実施状況

官署	対象機関	開催日
福岡管区気象台	報道機関等(6機関6名出席)	7月23日
	報道機関等(10機関11名出席)	7月25日
	報道機関等(7機関7名出席)	7月25日
	報道機関等(11機関11名出席)	7月28日

(3) 市町村等への支援

官署	対象市町村等
鳥取地方気象台	鳥取県、北栄町、大山町、南部町、伯耆町
松江地方気象台	島根県消防防災課、浜田市、益田市、出雲市、雲南市、飯南町、斐川町、川本町
広島地方気象台	広島県、大竹市
岡山地方気象台	岡山県危機管理課
下関地方気象台	山口県、岩国土木建築事務所、下関市、山口市、防府市、周南市、光市、美祢市
福岡管区気象台	福岡県(消防防災課、砂防課)、福岡市、北九州市、篠栗町、福智町
佐賀地方気象台	佐賀県、佐賀県警察本部、佐賀警察署、佐賀市、有田町、神埼市、多久市、鳥栖市、伊万里市、玄海町、唐津市
大分地方気象台	大分県防災危機管理課、大分市、中津市
熊本地方気象台	熊本県危機管理・防災消防総室

(4)災害復旧活動への支援

官署	対象機関
松江地方気象台	災害時支援資料 提供先:出雲市 (7月29日未明に発生した土砂災害復旧作業への支援、8月1日まで計6回実施)
下関地方気象台	災害時支援資料 提供先:山口県、防府市、山口市、中国地方整備局等 (1日3回FAXで提供し、自官署HPにも掲載。7月21日から開始し、8月24日現在も継続中) 防府市コミュニティFM局を介した気象解説 (7月24日から29日まで、避難者等への情報提供として1日2回電話出演し、今日明日の気象概況と今後の見通し等を解説) 災害時気象資料 「平成21年7月20日から21日にかけての梅雨前線に伴う山口県の大雨について」(平成21年7月22日作成。各機関へ提供)
福岡管区気象台	災害時支援資料 提供先:福岡県(消防防災課、砂防課)篠栗町、福智町 (1日2回提供し、自官署HPにも掲載。7月25日から8月6日まで計28号) 災害時気象資料 「平成21年7月24日の梅雨前線に伴う福岡県の大雨について」 (平成21年7月25日作成。各機関へ提供) 災害時気象資料 「平成21年7月24日から26日にかけての梅雨前線に伴う福岡県の大雨について」(平成21年7月27日作成。各機関へ提供) 災害時気象資料 「平成21年7月24日に福岡県北九州市で発生した突風について」(平成21年7月28日作成。各機関へ提供)
佐賀地方気象台	災害時気象資料 「平成21年7月24日から26日にかけての梅雨前線に伴う佐賀県の大雨について」(平成21年7月28日作成。各機関へ提供)
長崎海洋気象台	災害時気象資料 「平成21年7月24～25日の梅雨前線に伴う長崎県の大雨について」(平成21年7月26日作成。各機関へ提供)

付表 11 被害状況

人的・住家被害の状況（8月17日15時00分現在 消防庁調べ）

都道府県名	人的被害（人）				住家被害（棟）				崖くずれ（か所）	
	死者	行方不明者	負傷者 （重傷） （軽傷）		全壊	半壊	一部破損	浸水 （床上） （床下）		
岩手県							4		6	
宮城県									4	
山形県								1	11	
福島県								1	3	
群馬県								1	1	
埼玉県										1
岐阜県							1		50	
静岡県									4	3
大阪府									8	
兵庫県								5	60	
鳥取県									5	
島根県							2		78	193
岡山県				2	2	13	51		3	8
広島県	1			4	1		9	25	215	1
山口県	17		4	22	30	73	29	688	3,773	159
愛媛県									56	36
福岡県	10		3	13	13	4	60	1,371	3,851	1,115
佐賀県	1						13	76	926	8
長崎県	1						10	2	44	72
熊本県					1			1	18	
大分県							1		1	2
計	30		7	41	47	90	180	2,171	9,117	1,598

主な人的被害（消防庁資料から抜粋：8月17日15時00分現在）

- ・ 広島県 東広島市：土砂崩れに住宅が巻き込まれ91歳女性が死亡
- ・ 山口県 下関市：畑を見に行った74歳男性が、22日9時35分に自宅から700m離れたところで水死体で発見
 - 防府市：大字真尾の特別養護老人ホーム「ライフケア高砂」で、土石流により入居者7名が死亡（95歳男性、82歳男性、85歳女性、92歳女性、63歳男性、86歳女性、76歳女性）
 - ：大字真尾大歳神社付近で、山崩れにより2名が死亡（77歳男性、71歳女性）
 - ：大字下右田の国道262号付近で、土石流により4名が死亡（85歳女性、72歳男性、83歳女性、66歳女性）
 - ：大字奈美で、土石流により66歳男性が死亡
 - 岩国市：本郷町の77歳男性が川で遺体で発見
 - 美祿市：伊佐町で田の見回りに行った72歳女性が死亡
- ・ 福岡県 北九州市：裏山を見に行った67歳女性が死亡
 - 飯塚市：側溝に流された60歳男性が死亡
 - 筑後市：川で遊んでいた5歳男児が死亡
 - 筑紫野市：土砂を取り除く作業中、さらに土砂崩落が発生し78歳男性死亡
 - 大野城市：高速道路走行中に土砂崩れに巻き込まれ2名が死亡（42歳男性、39歳女性）
 - 前原市：軽自動車道路を横切る濁流に流れ用水路に転落、54歳女性が死亡

- 福智町：土砂崩れにより家屋が倒壊し73歳男性が死亡
- 篠栗町：土砂崩れにより家屋が全壊し2名が死亡（34歳女性、61歳女性）
- ・佐賀県嬉野市：増水した河川に転落、58歳男性が死亡
- ・長崎県壱岐市：自宅近くの倒壊したブロック塀の下敷きとなり、67歳男性が死亡

土砂災害（国土交通省調べ：8月17日16時00分現在）

1. 土石流等

鳥取県	1件	[日南町1, 人的被害無し、人家被害無し]
島根県	4件	[出雲市4, 人的被害無し、人家被害無し]
山口県	63件	[山口市14, 防府市49, 死者14名、人家被害は調査中] 防府市:死者14名
福岡県	4件	[久留米市1, 若宮市1, 福智町1, 篠栗町1 死者3名 負傷者2名, 人家全壊2戸, 半壊2戸] 福智町:死者1名 負傷者2名 篠栗町:死者2名
佐賀県	2件	[佐賀市2, 人的被害無し、人家被害無し]
計	74件	[死者17名 負傷者2名、人家全壊2戸 半壊2戸]

2. 地すべり

島根県	7件	[益田市2, 浜田市2, 出雲市1, 雲南市1, 飯南町1 人的被害無し、人家一部損壊1戸]
山口県	2件	[山陽小野田市2 人的被害なし、人家被害なし]
福岡県	2件	[太宰府市1, 篠栗町1 人的被害なし、人家被害なし]
長崎県	1件	[平戸市1 人的被害なし、人家被害なし]
計	12件	[人的被害なし、人家一部損壊1戸]

3. かけ崩れ

島根県	152件	[出雲市12, 雲南市55, 大田市8, 益田市26, 安来市1, 江津市1, 浜田市9, 飯南町13, 川本町6, 美郷町1, 邑南町3, 津和野町4, 斐川町1 人家一部損壊7戸]
岡山県	1件	[真庭市1 人的被害無し、人家被害無し]
広島県	21件	[広島市2, 東広島市1, 呉市9, 三原市1, 廿日市市4, 大竹市1, 府中市1, 福山市1, 熊野町1 死者1名負傷者1名, 人家全壊1戸, 一部損壊5戸] 東広島市: 死者1名 負傷者1名
山口県	125件	[山口市7, 防府市24, 萩市11, 宇部市47, 岩国市12, 柳井市3, 周南市7, 下松市5, 光市2, 長門市2, 下関市2, 阿東町1, 周防大島町2 負傷者1名、人家半壊3戸、一部損壊18戸] 防府市: 負傷者1名
福岡県	8件	[福岡市1, 筑紫野市3, 大野城市2, 飯塚市1, 篠栗町1 死者3名, 負傷者2名 人家全壊1戸, 半壊5戸, 一部損壊1戸] 大野城市: 死者2名 筑紫野市: 死者1名, 負傷者2名
佐賀県	5件	[武雄市2, 伊万里市1, 小城市1, 神崎市1 人的被害無し、人家一部損壊3戸]
長崎県	26件	[佐世保市13, 西海市1, 壱岐市7, 対馬市1, 諫早市2, 江迎町2 死者1名、人家一部損壊5戸] 壱岐市: 死者1名
熊本県	2件	[和水町1, 御船町1 人的被害なし、人家一部損壊1戸]
大分県	7件	[竹田市1, 豊後大野市1, 杵築市1, 九重町3, 玖珠町1 人的被害なし、人家一部損壊1戸]
計	347件	[死者5名, 負傷者4名、人家全壊2戸, 半壊8戸, 一部損壊41戸]

4. 合計

10県	433件	[死者22名、負傷者6名、人家全壊4戸、半壊10戸、一部損壊42戸]
-----	------	------------------------------------

国管理河川の出水状況（国土交通省調べ：8月17日16時00分現在）

- ・計画高水位を超えた河川 3水系 3河川
 遠賀川水系：筈尾川 筑後川水系：城原川 六角川水系：牛津川
- ・はん濫危険水位を超えた河川 4水系 7河川
 佐波川水系：佐波川 遠賀川水系：遠賀川、金辺川、犬鳴川、八木山川 松浦川水系：松浦川
 六角川水系：六角川
- ・避難判断水位を超えた河川 7水系 11河川
 高津川水系：高津川 筑後川水系：小石原川、巨瀬川、花月川、田手川、宝満川 松浦川水系：穂
 須恵川 嘉瀬川水系：嘉瀬川 山国川水系：山国川 本明川水系：半造川 菊池川水系：岩野川
- ・はん濫注意水位を超えた河川 7水系 10河川
 太田川水系：太田川 江の川水系：江の川、馬洗川 斐伊川水系：斐伊川 筑後川水系：筑後川
 遠賀川水系：西川、穂波川、中元寺川 矢部川水系：矢部川 緑川水系：加勢川

参考 平成 21 年中国・九州北部豪雨における主な災害の発生状況

総務省消防庁資料（8月17日15時現在）、国土交通省資料（8月17日16時現在）および各県資料を元に気象庁作成

