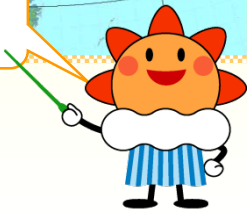


## 黄砂とは

ゴビ砂漠などで舞い上がった砂ぼこりが飛んでくる現象です。



上空の風によって遠くまで運ばれるんだよ。

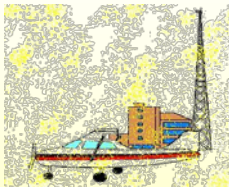


## 黄砂の影響

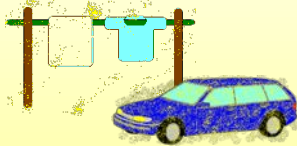
地上に届く太陽光を弱めることで地球の気候に影響を与えるほか、身近なところでは次のような影響があります。

黄砂  
多い

小型航空機の運航に影響が出る



車や洗濯物などが汚れる



遠くの景色がぼんやりかすむ



少ない

## 黄砂質問箱



**Q** 黄砂はどうやって観測しているの？

**A** 全国の気象台等で、観測者が周囲を見渡した結果や気象状況をもとに、黄砂を判断しています。

**Q** 黄砂の予測はどのように行っているの？

**A** スーパーコンピュータを使って、黄砂が発生して飛んでくる様子を計算しています。

**Q** 黄砂が飛んでくるのは、いつ頃？

**A** 日本では、春(3~5月)に最も多くなっていますが、秋に飛んでくることもあります。

**Q** 黄砂が観測される回数の多い場所はあるの？

**A** 日本では、西日本で多くなっています。

お問い合わせ先

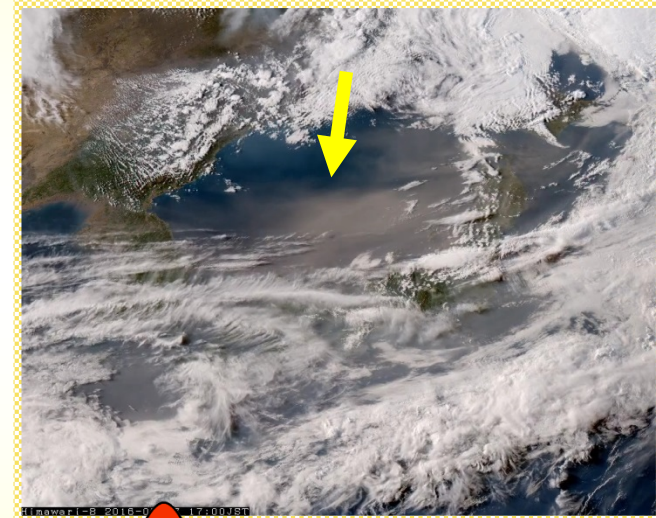
気象庁 地球環境・海洋部 環境気象管理官付  
代表電話：03-3212-8341 (内線4148)

※このリーフレットは印刷用の紙にリサイクルできます。2018年3月発行

知っていますか

# 黄砂情報

～明日の黄砂の様子は？～



気象衛星「ひまわり8号」でとらえた大陸から日本へ飛来した黄砂の様子(矢印で示した部分：2016年5月7日観測)



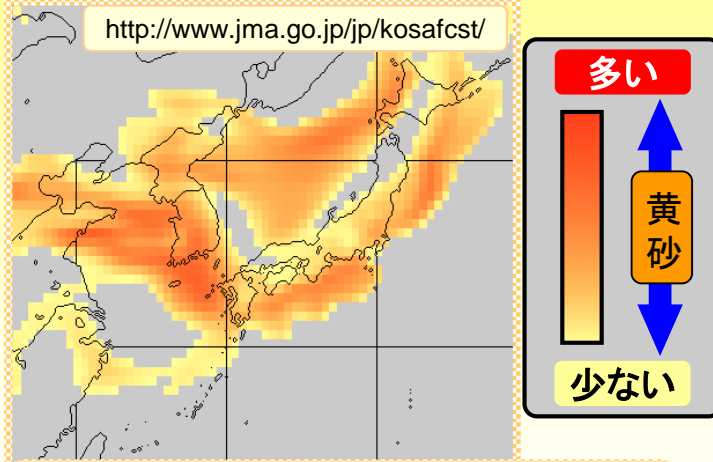
黄砂が飛んでくるとニュースで聞いたけど・・・?



空の色が変わってきたぞ。黄砂が飛んできたのかな?



### 今後のことが知りたいときは黄砂予測図

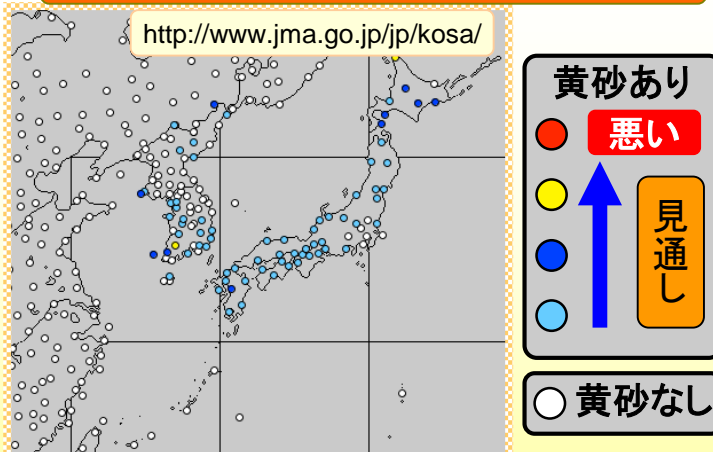


色が濃いところほど黄砂の量が多いと予測されています。



明日は黄砂が飛んできそうだから注意したほうが良いね。

### 今日のこと知りたいときは黄砂実況図



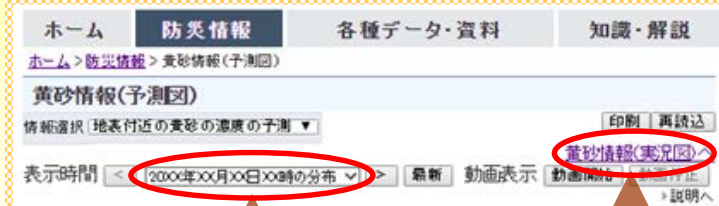
黄砂が観測されている場所は見通しの悪さによって違う色で塗られています。



今日は各地で黄砂が観測されているね。家の近くの場所を確認してみよう。

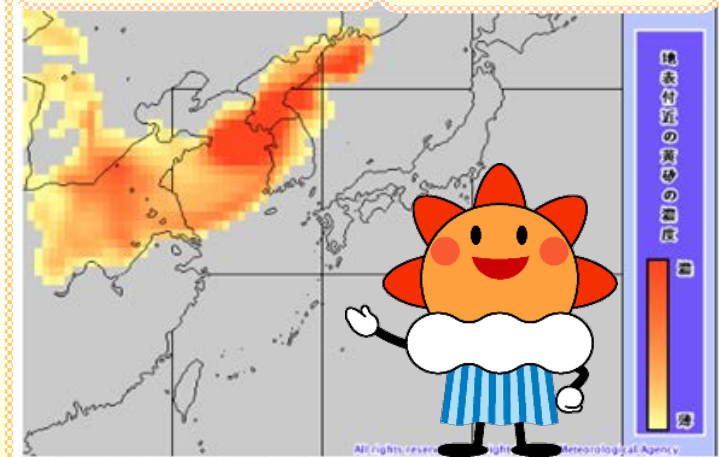
### 黄砂情報はどこで見られるの?

気象庁ホームページで見ることができます。  
ホーム>防災情報>黄砂情報(予測図)  
<http://www.jma.go.jp/jp/kosafcst/>

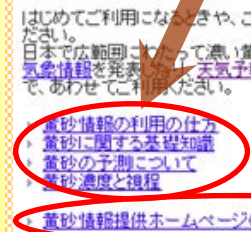


ここで日時を選びます。3日先まで選ぶことができます。

ここをクリックすると黄砂情報(実況図)を見ることができます。



リンクから、黄砂についての詳しい情報をご覧いただけます。



気象庁以外の機関の情報を、「黄砂情報提供ホームページ」で見ることができます。