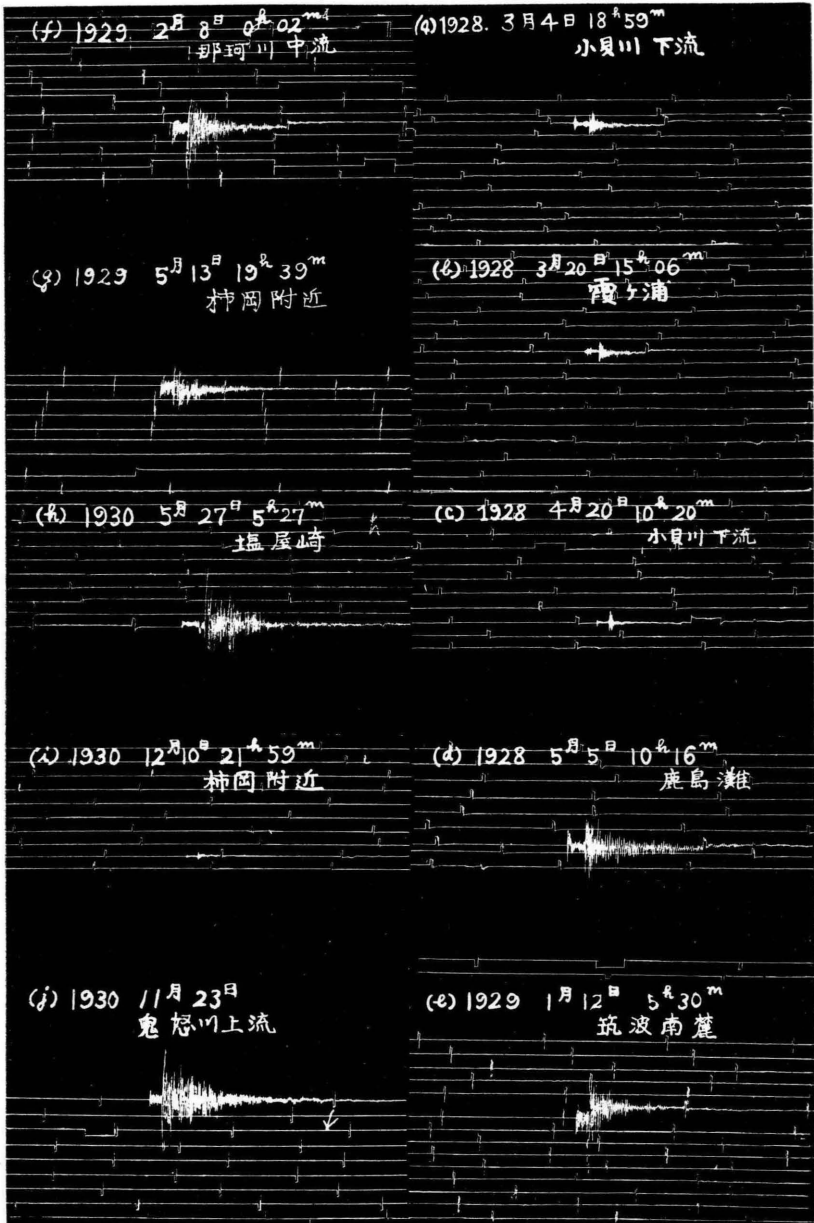
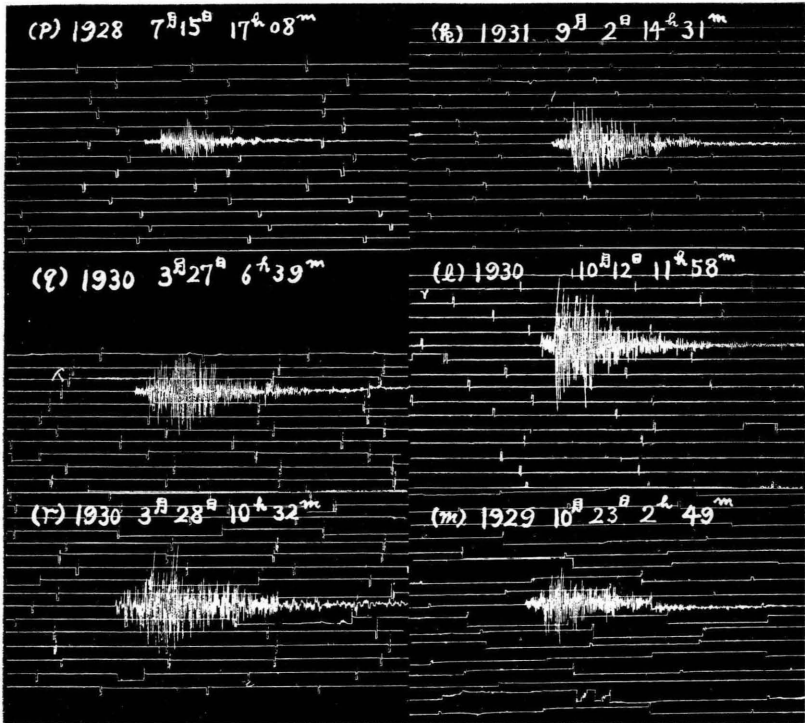


地鳴を伴ふ地震記象 (柿岡)

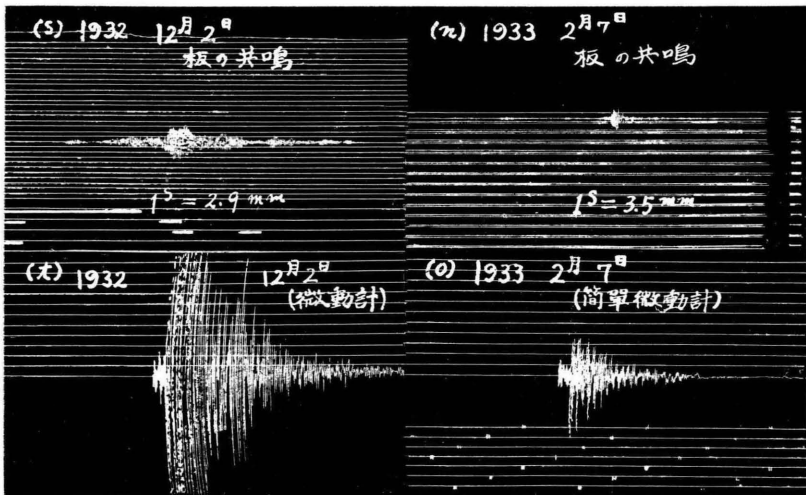


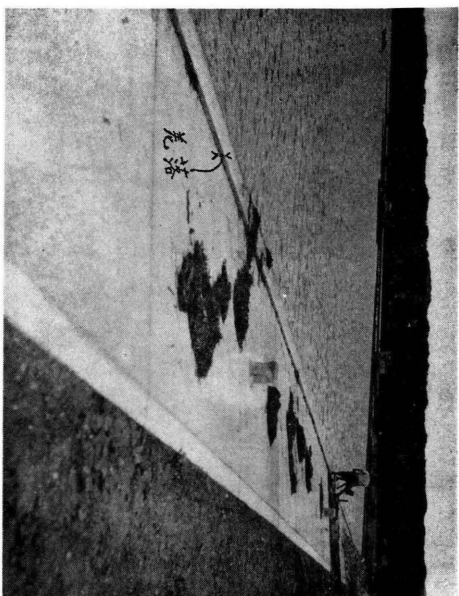
(櫻井論文附圖)

地鳴を伴はざる地震記象 (柿岡)



板の共鳴による地鳴地震の記象





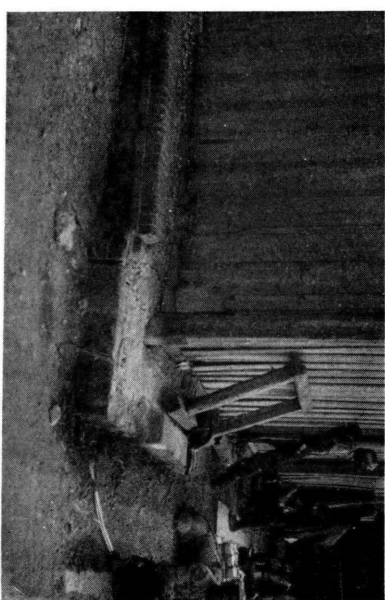
第三圖 七尾港護岸堤の沈降？



第一圖 七尾町土蔵壁の龜裂



第四圖 石崎村鳥居の破損

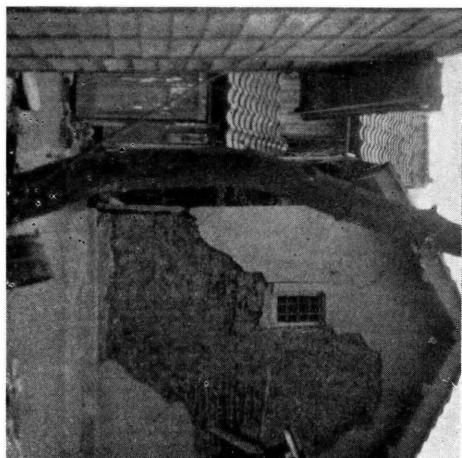


第二圖 七尾港埋立地の龜裂

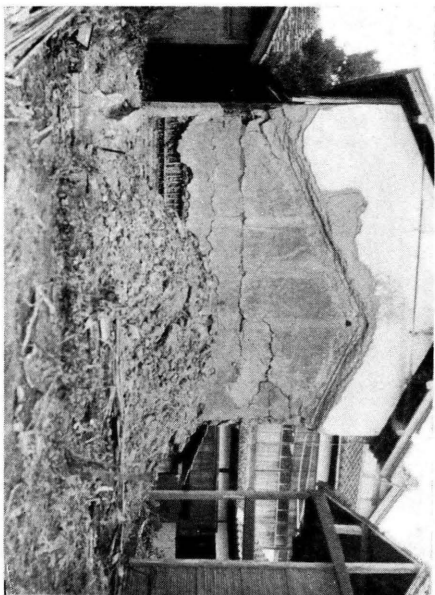
(礫坂、竹田報告附圖)



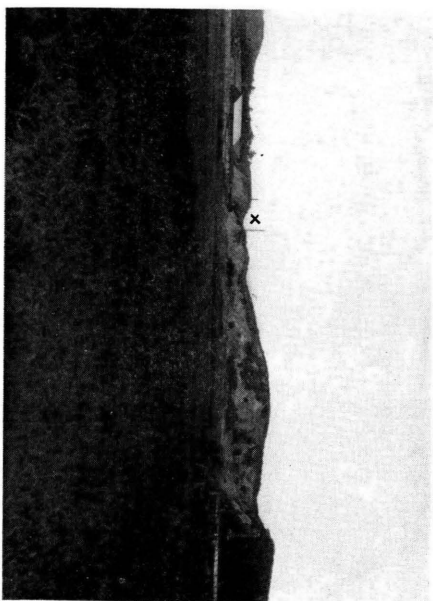
第七圖 石崎村屋崩れ



第五圖 石崎村十藏壁の剝落



第八圖 田鶴濱村十藏壁剝落及び壁の剝落



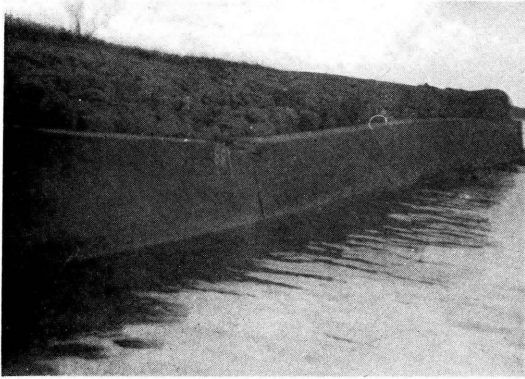
第六圖 石崎村イナト工場全景
此の一部に屋崩れあり ×印

能登強震被害寫眞

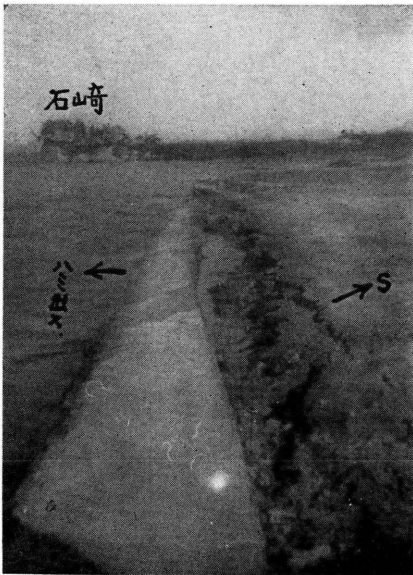
大杉崎埋立地の地割れ



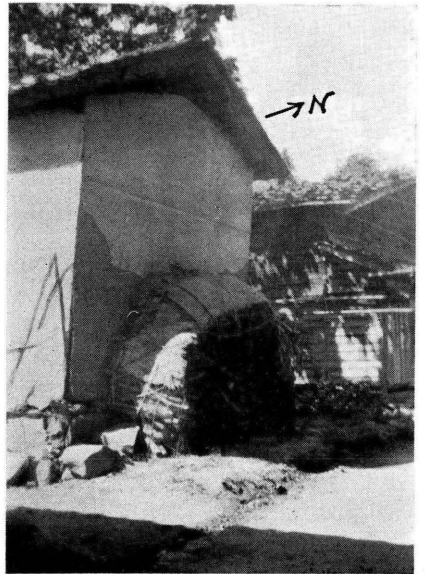
大杉崎埋立地護岸の沈下



和倉埋立地の護岸



石崎村土藏傾斜の一例



阿蘇火山爆發寫眞
第一圖



昭和七年九月二十四日十時四十五分頃第一火口内の光景 A孔より可なり噴煙し、B孔は稀薄なり、同火口南西壁上より望む。

第二圖

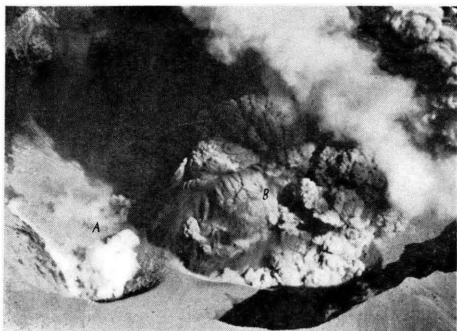


昭和七年十月六日九時五十四分頃第一火口内の光景、
A、B、兩孔より噴煙しつゝあり、同火口南西壁上より望む。
(青木、本多、早水報告附圖)

阿蘇火山爆發寫真

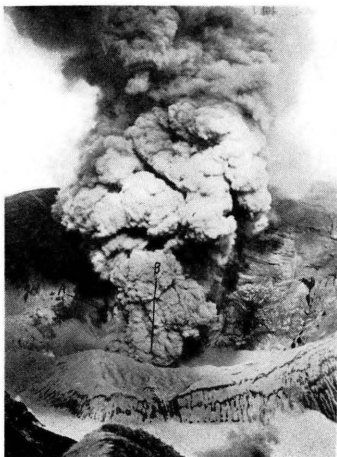
第三圖

昭和七年十二月九日十一時頃第一火口B孔の穴噴煙、同火口南西壁上より望む。
十二月四日の状態に比すればB孔著しく大きくなりてA孔に接近し、火口内には熔岩片及び火山灰堆積して十二月四日の寫真に見られたる向つて右の大きな溝は埋められて跡かたもなし、此の寫眞の前方に散在して見ゆるはB孔より噴出落下せし熔岩片なり。



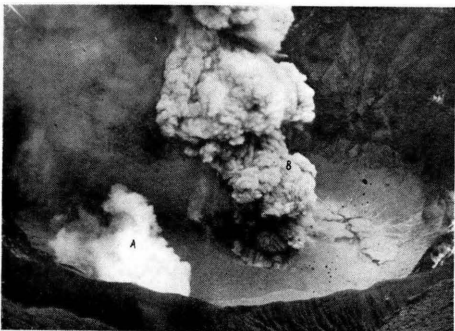
第四圖

昭和七年十二月十日十一時十六分頃第一火口孔の噴煙、第三火口の西側火口壁上より望む。



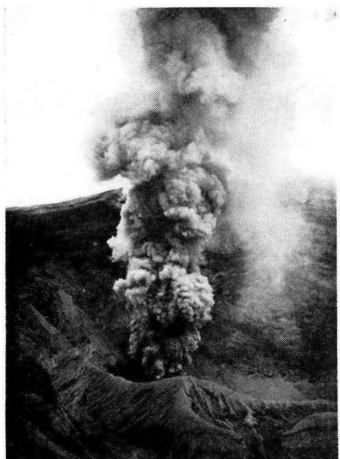
第六圖

昭和七年十二月四日十二時七分頃第一火口B孔噴煙、同火口南西壁上より望む。
火柱40米程の高さ迄映じ盛に熔岩片を降らす、此の孔の附近に散在せるは落下せる熔岩片なり。



第五圖

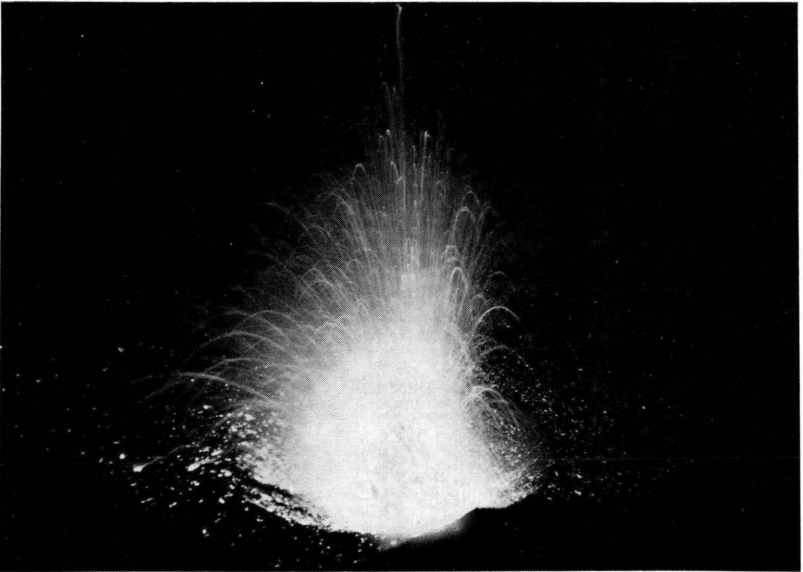
昭和七年十月二十六日九時十分頃第一火口のA孔噴煙、第三火口の西側火口壁上より望む。



阿蘇火山爆發寫眞



第七圖 昭和七年十二月十七日第一火口の夜景、B孔の大噴煙、
同火口西側壁上甘酒茶屋より望む。
(十七日二十二時三十分頃阿蘇郡宮地町村上辨次氏撮影)



第八圖 昭和七年十二月十七日第一火口の夜景、B孔の大噴煙
同火口西側壁上甘酒茶屋より望む。
(十七日二十二時三十分頃阿蘇郡宮地町村上辨次氏撮影)
(青木、本多、早水報告附圖)

阿蘇火山爆發寫真

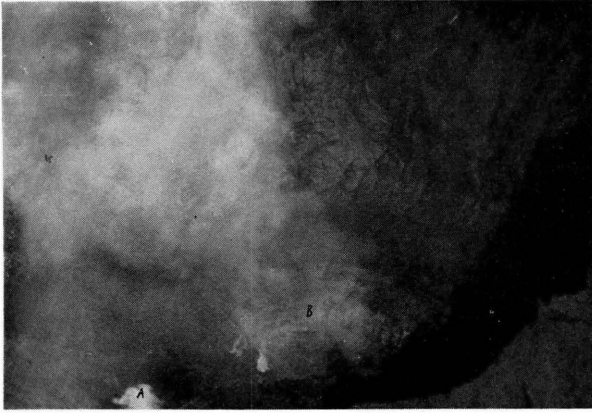
第九圖

昭和七年十二月十一日十一時四十分頃第一火口B孔の状況、同火口南西壁上より望む、此の目B孔の噴煙は不思議と稀薄なり。



第十一圖

昭和七年十二月二十一日第一火口の大活動、正午頃同火口西南壁上より望む。



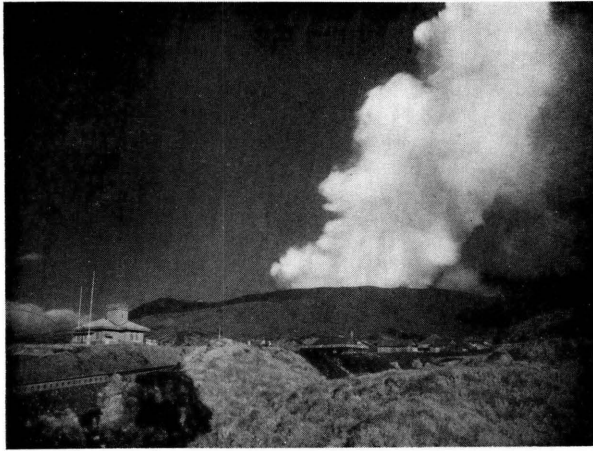
第十圖

昭和七年十二月十九日十三時頃第一火口の南西火口壁に熔岩片及火山灰の降れる状況、其附近は一面に火山灰堆積し大小點々散在せるは熔岩片なり。



第十二圖

昭和七年十二月二十一日午後三時頃本堂前茶店附近の野原より中岳第一火口の噴煙を望む。

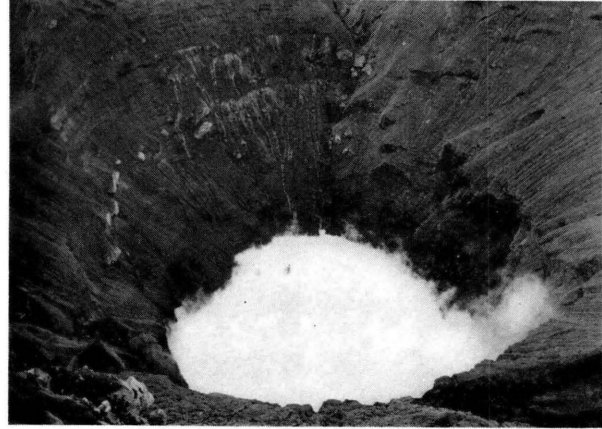


(青木、本多、早水報告附圖)

阿蘇火山爆發寫眞

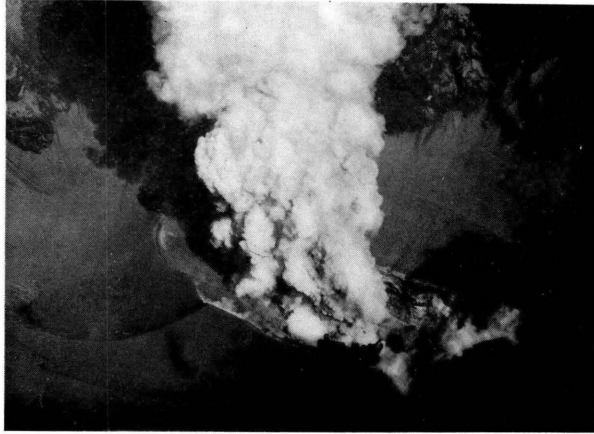
第十三圖

昭和八年一月九日 第四火口湯を漉へて休息せるを同火口の西側壁上より望む。



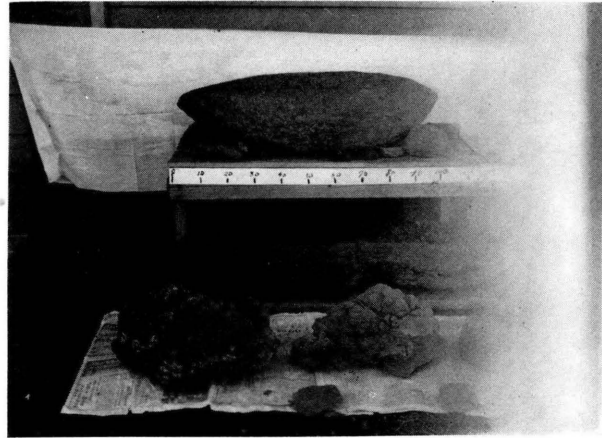
第十五圖

昭和八年一月九日第一火口のB孔、同火口西南壁上より望む。



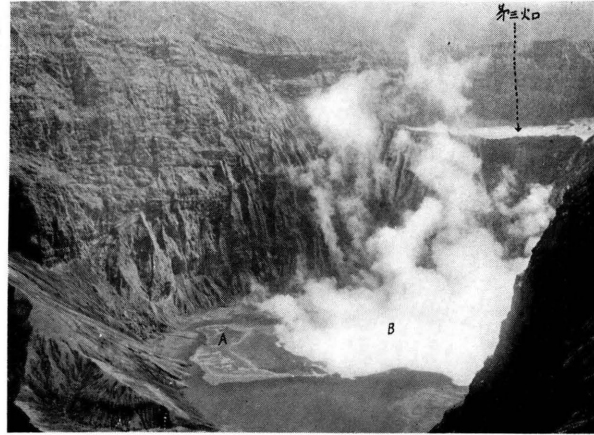
第十四圖

昭和七年十月十七、八日の爆發に降下せし熔岩片、圖の上方机に乗れるものは古代の火山弾なり、其の下の細長きものと前方三個は共に今回噴出せるものなり。



第十六圖

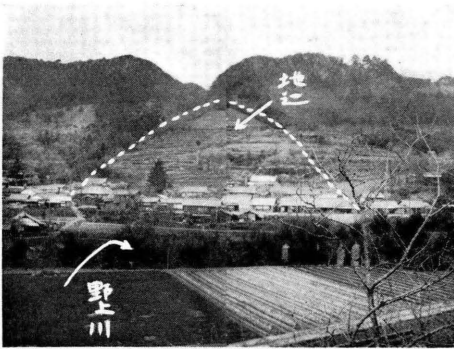
昭和七年十月六日十一時十分頃第二火口の状況、第一火口西側壁上より望む。A池の湯は干上りつゝありB池は一面より亞硫酸瓦斯を含める湯氣噴出す。
(青木、本多、早水報告附圖)



和歌山縣東野上町地之寫眞

第一圖

東野上町小畑の地之區域を南方より望む



第二圖

東野上町小畑に於ける階段状水田の滑落



第三圖

(第二圖と同じ)



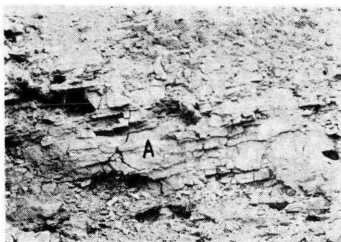
第四圖

東野上町小畑に於ける宅地の滑落(物置の礎石のこり落ちたる状を示す)



第五圖

東野上町小畑に於ける岩石の腐蝕(山崩れしたる斷崖の一部)



第六圖

第五圖と同じ、但A部擴大

