

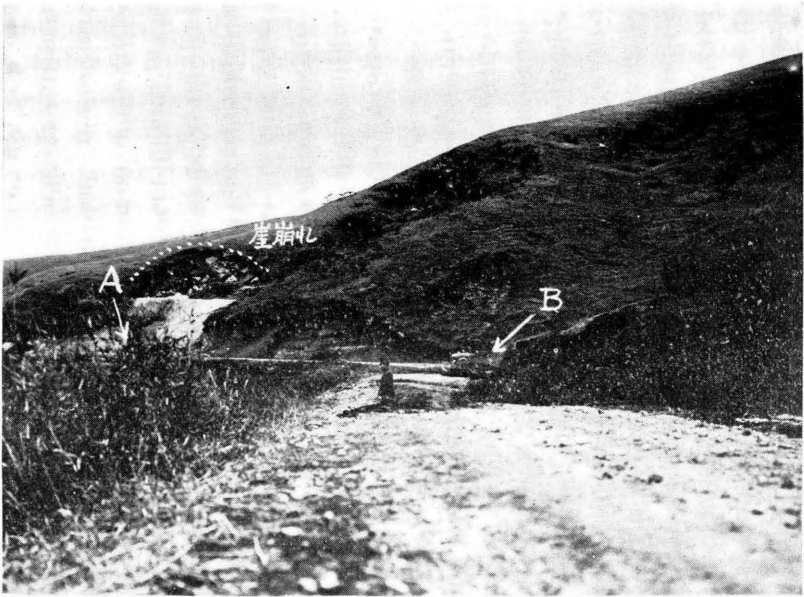
層斷那丹の部東南地盆那丹るせ影撮りよ上機行飛 圖一第
 (影撮尉大那志神・縦操長曹務特樞富校學行飛軍陸)



層漸殿加るせ影撮りよ上機行飛 圖二第
 (影撮尉大那志神・縦操長曹務特樞富校學行飛軍陸)



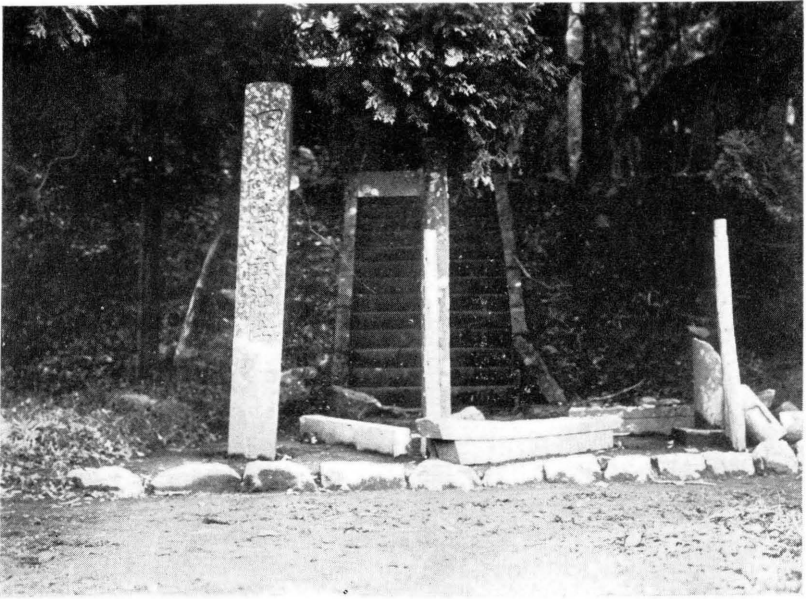
第三圖 飛行機による浮橋盆地北部の丹那断層
(陸軍飛行學校特務曹長・神志大尉撮影)



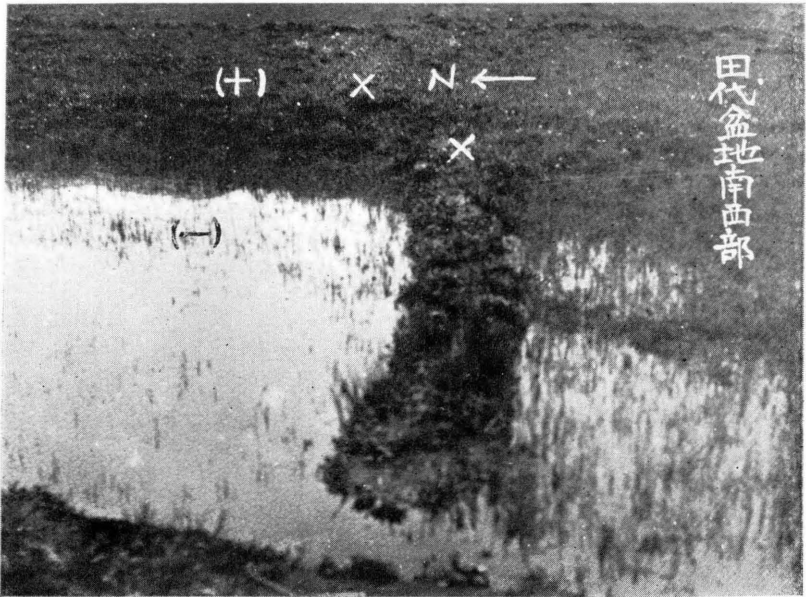
層断の上道街海熱・方東米百三約りよ代田 圖四第



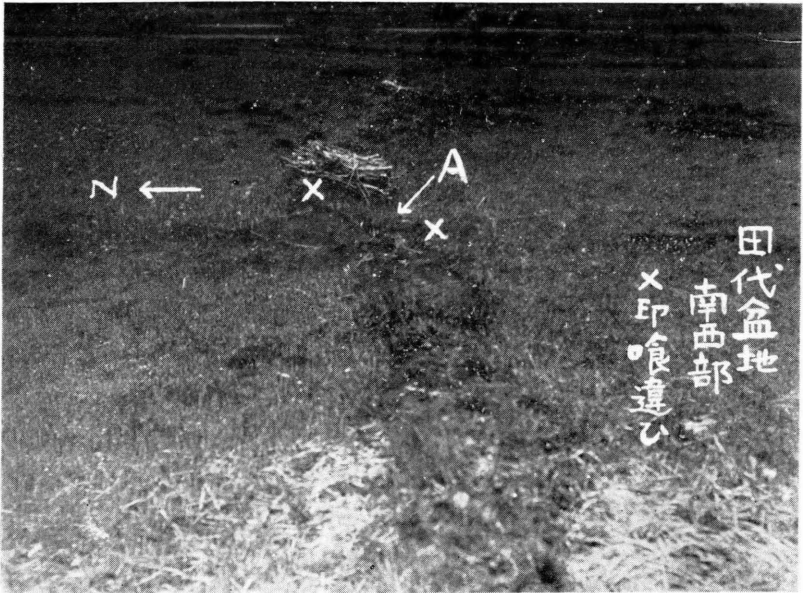
方東米百三約りよ代田) 層断の上道街海熱 圖五第
 (ひ違喰の道街るけ於に點A風前



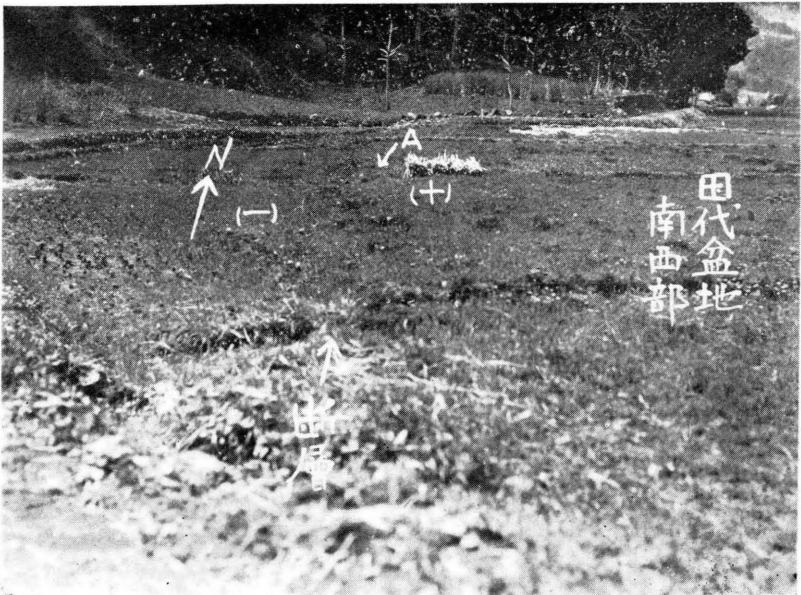
ひ違喰の居鳥と段石るよに層斷・社神雷火哥西南地盆代田 圖六第
 のもたつあが居鳥に面正の椽兩の段石は元



没陷の田水とひ違喰の道畦るよに層斷るけ於に部西南地盆代田 圖七第



ひ違喰の道畦の依に層斷るけに於に部西南地盆代田 圖八第



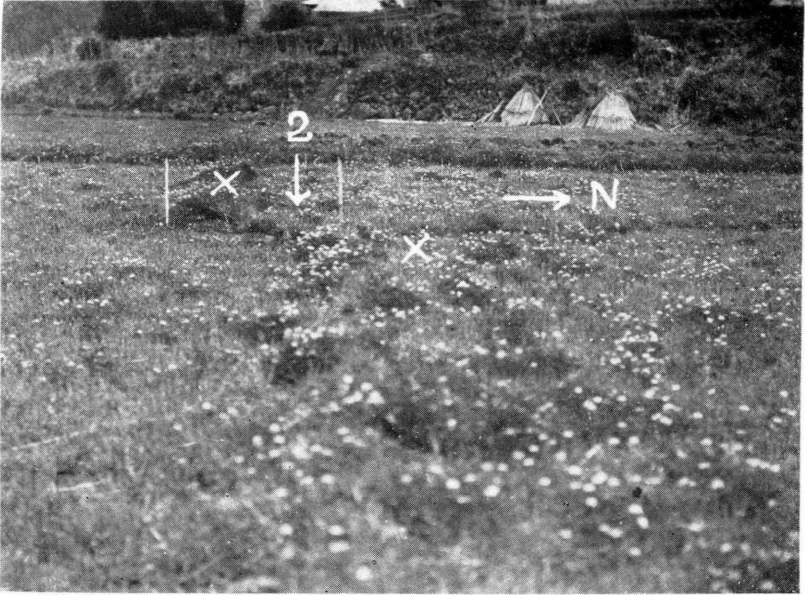
む望りよ方南を層斷るけに於に部西南地盆代田 圖九第
 内境神雷火は森の面正てしに點Aの圖七第は點A



ひ違喰の道里るよに層断・部西南地盆代田 圖十第



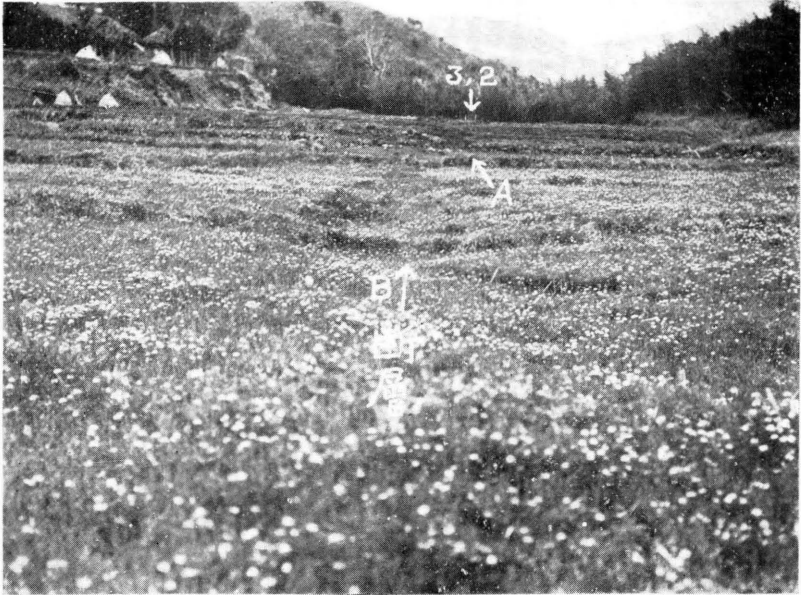
るせ影撮りよ機行飛圖三第は1中圖・層断の地盆橋浮 圖一十第
りな點地一同と1の中真寫



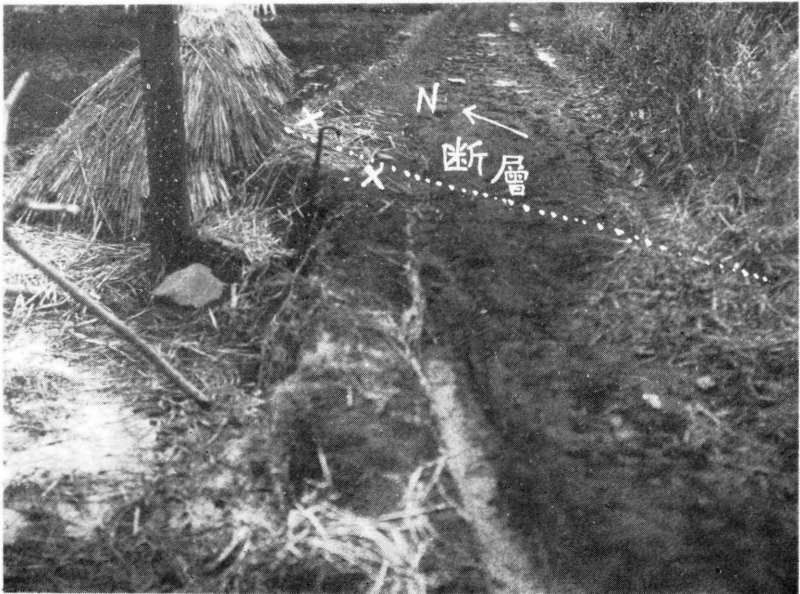
りな點地一同と2の圖三第は2中圖・層斷の地盆橋浮 圖二十第



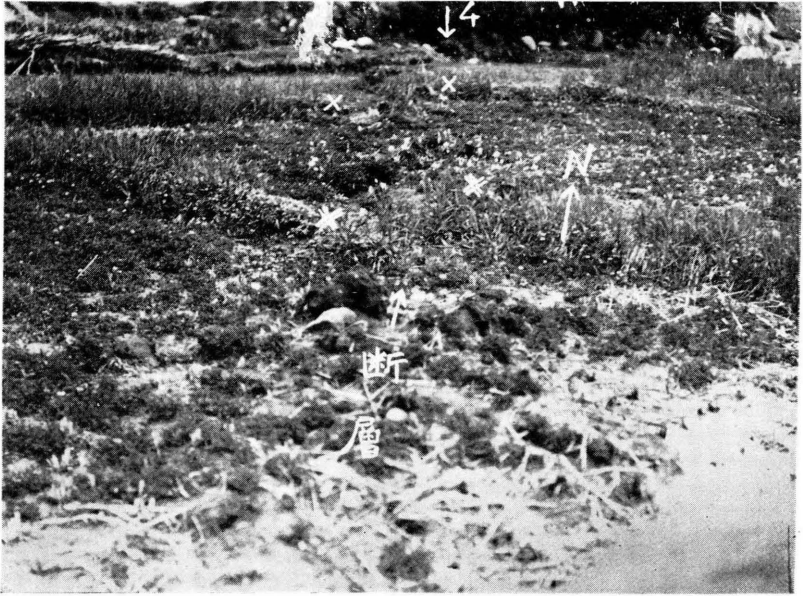
ひ達喰の徑小る依に層斷の地盆橋浮 圖三十第
りな點地一同とA中圖三第はA中圖



A 圖三十第は點 A 中圖・む窠りよ部南を部一の層斷るけ於に橋浮 圖四十第
 りな藪竹の畔川澤深は3 點地一同と圖二十第は2 點地一同と



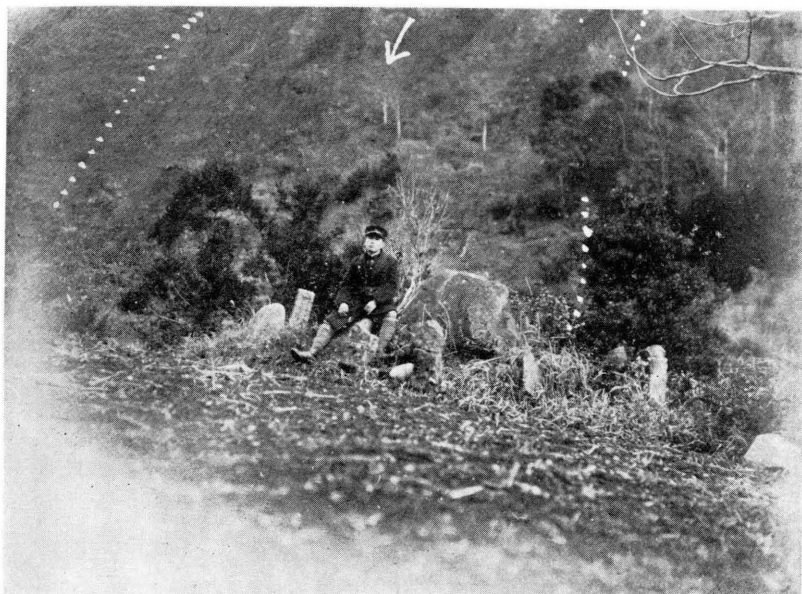
層斷の上道街ふ向へ那丹・端北橋浮 圖五十第



層斷るれ走に方北に更りよ圖五十第 圖六十第



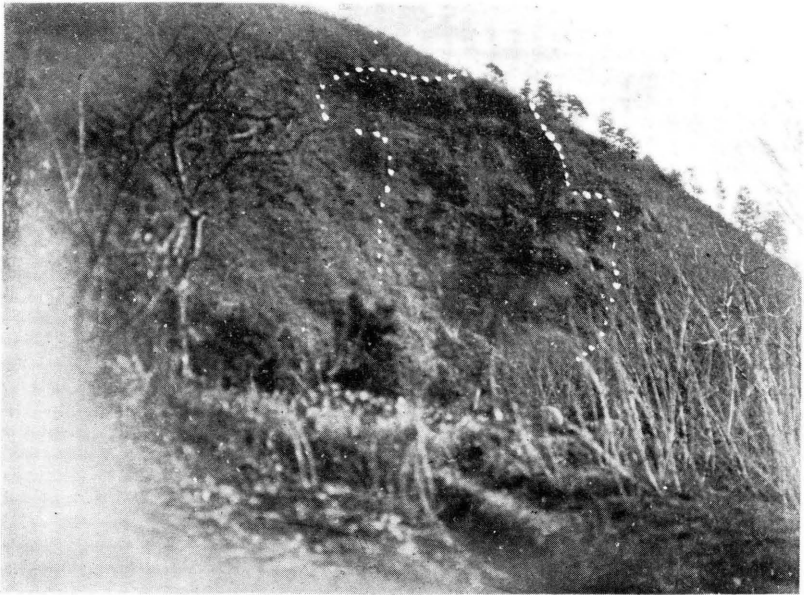
のもの端北・崩山の畔川野狩岸對の根羽青 圖七十第



れ崩山の畔川野狩岸對根羽青圖八十第



裂龜の畔川野狩近附根羽青圖九十第



れ崩山の畔川野狩近附根羽青 圖十二第



(點A 圖一第告報査踏震地豆伊北)れ崩山の畔川野狩近附根羽青 圖一十二第



（註）圖二第圖右）近附落部殿加・層斷景加：圖三十二第



七崩崖畔川野狩近附根刃青 圖二十二第



第二十四圖 加殿層に依る上下落差



第二十五圖 大見川南岸の加殿層



第 六 十 二 圖 佐 野 山 津 浪 ・ 中 腹 よ り 寫 す



第 七 十 二 圖 佐 野 山 津 浪 中 腹 を 東 西 に 走 る 裂 線



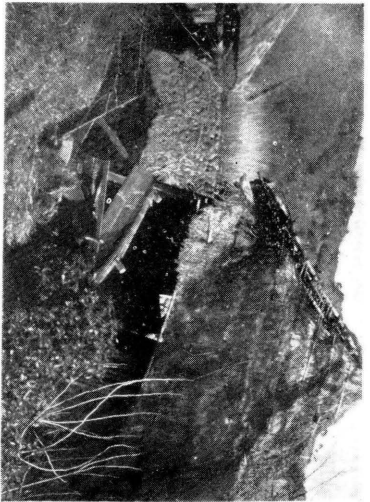
裂 縫 の 側 東 山 野 奥 圖 八 十 二 第



れ 崩 崖 中 途 る 至 へ 湯 の 姫 り よ 堂 藏 地 圖 三 十 三 第



す斷切を根の竹にて中簾竹層斷股加 圖十三第



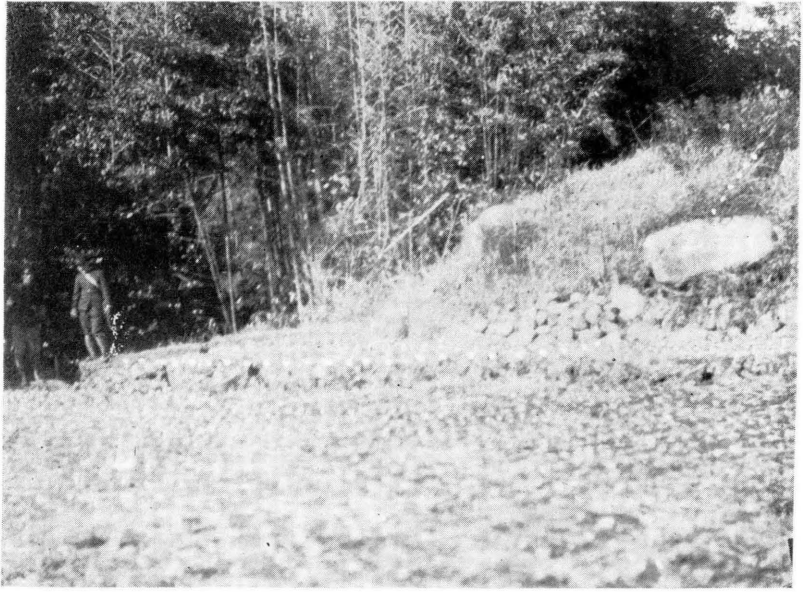
家農の上層斷股加 圖九十二第



層斷股加の中知桑・岸南川見大 圖二十三第



層斷股加の中知桑・岸南川見大 圖一十三第



(正面は竹藪は大川上流河畔) 第三十四圖 原保斷層中走を



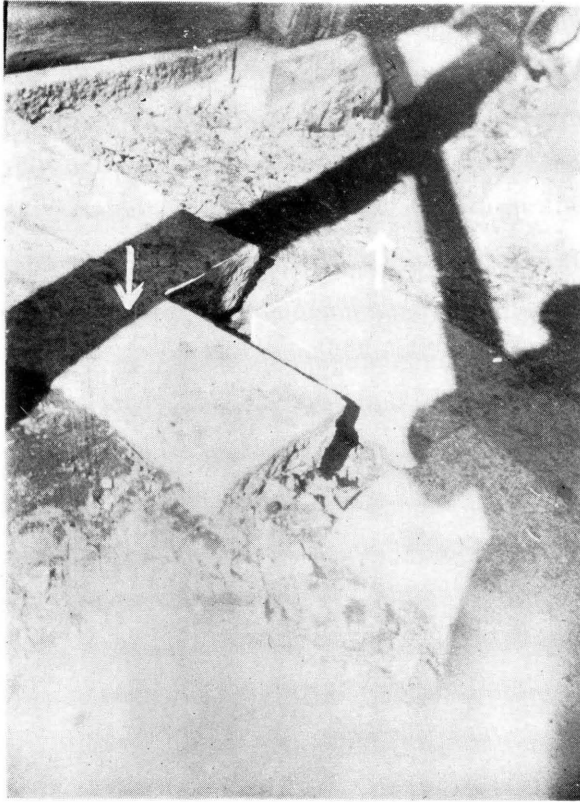
第三十五圖 原保斷層中走を



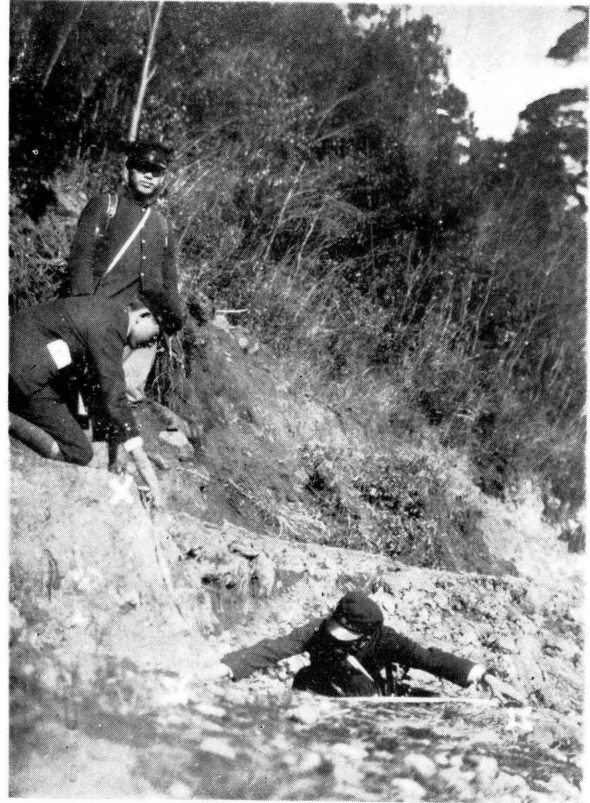
ひ違喰の道畦るよに層斷保原 圖六十三第



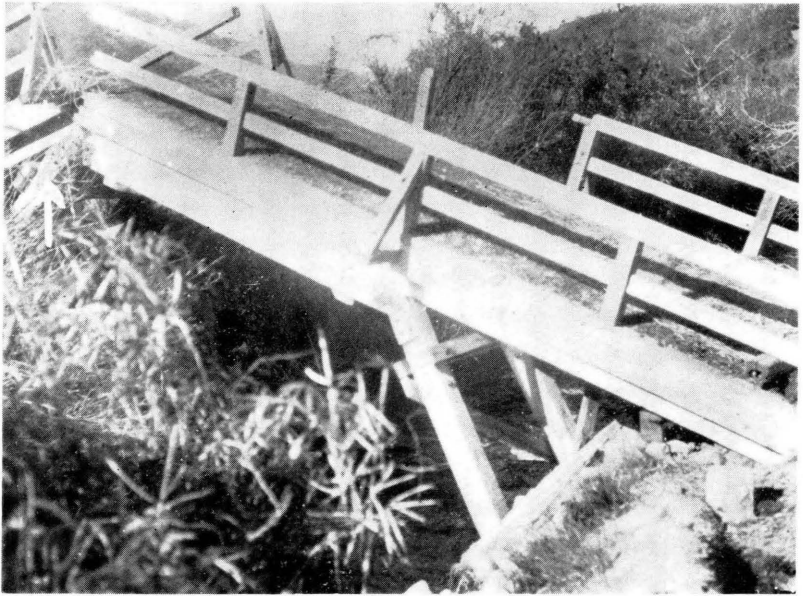
る入に中籤りよ地畑の岸東川見大層斷保原 圖七十三第



ひ違喰の段石社神るよに層断保原 圖九十三第



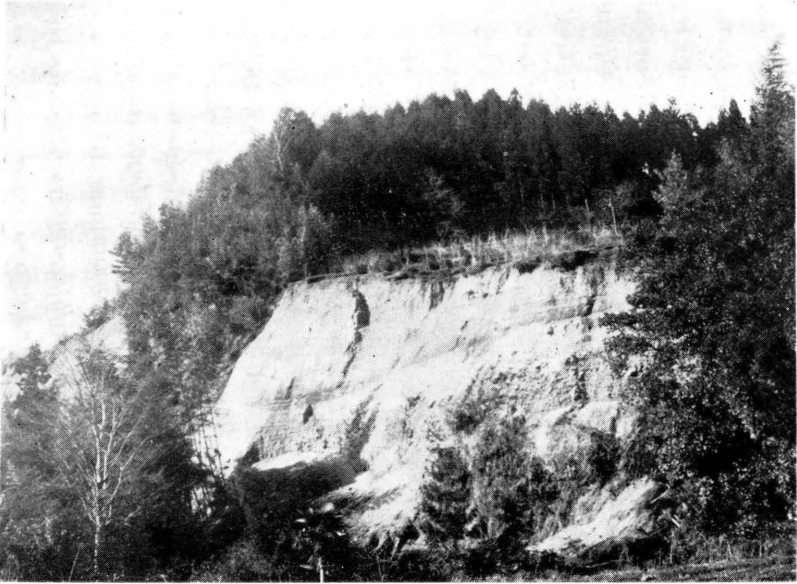
中林木雑々つし示を尺三約差落・層断保原 圖八十三第
る入に



るら折につ二橋木てりま狭幅川間野倉戸・保原 圖一十四第



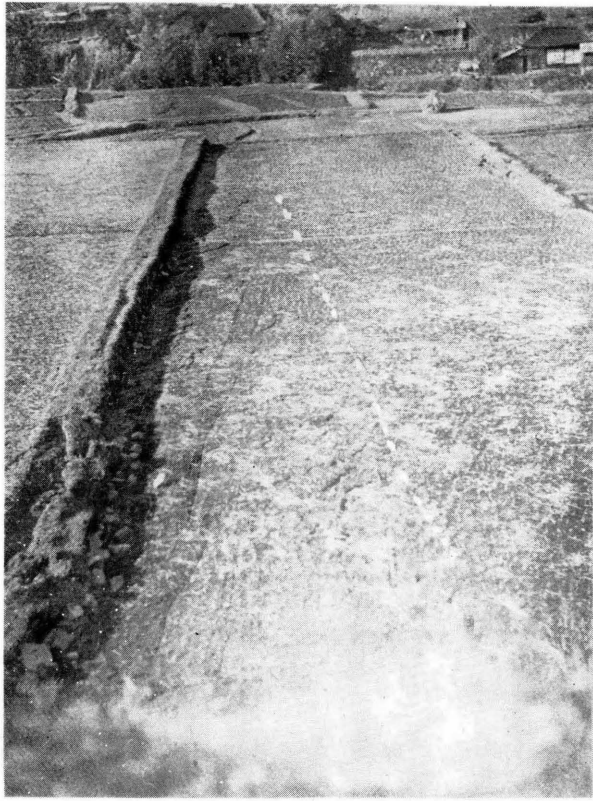
す倒亂石墓の地墓間場袋堂藏地 圖一十四第



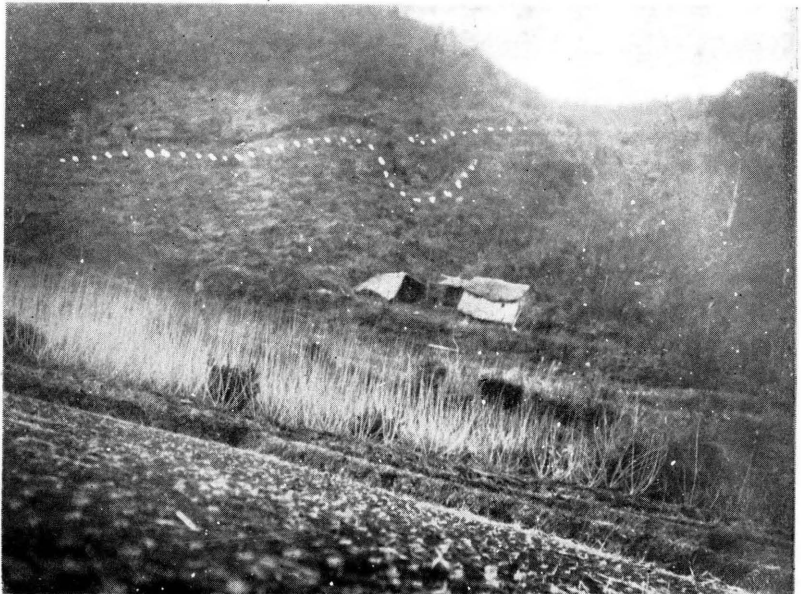
れ崩崖の西南場笈圖二十四第



れ崩垣石るけ於に場笈圖三十四第



層 斷 の 方 南 湯 の 姫 圖 四 十 四 第



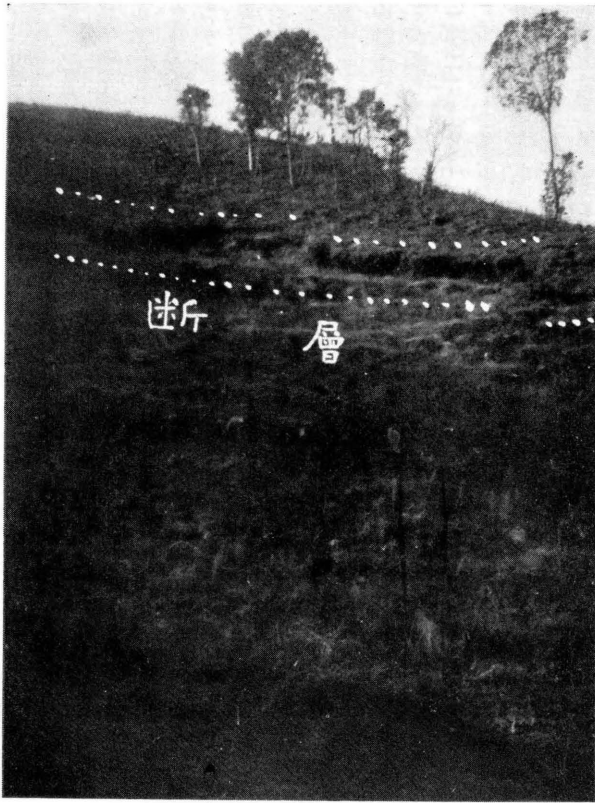
裂 龜 の 腹 山 方 北 地 沒 陷 城 圖 五 十 四 第



裂 龜 の 方 北 地 沒 陷 城 圖 六 十 四 第



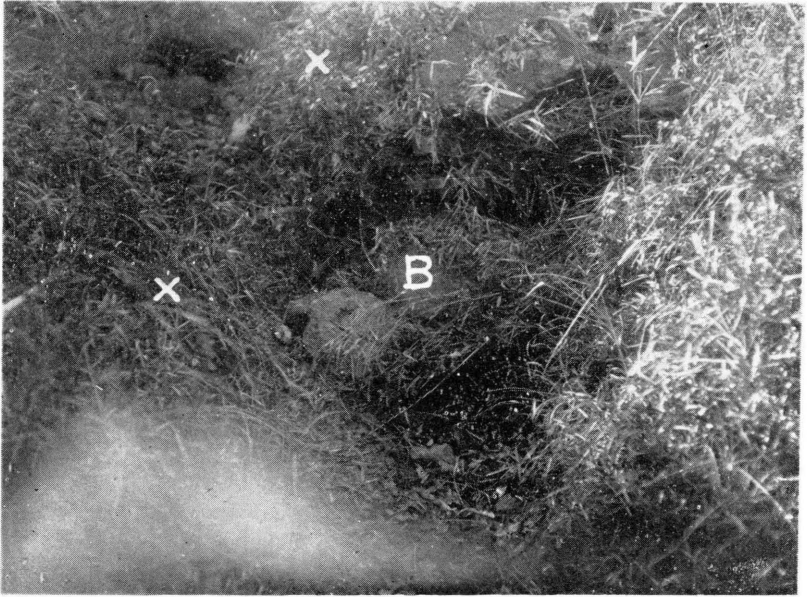
(間丹澤非輕) ず撮りよ方東・ひ違喰の柵木るよに層斷那丹 圖 七 十 四 第



間那丹・澤非輕層斷那丹 圖八十四第



(點B圖九第圖附) 層斷るけ於に方南越乙那丹 圖九十四第



層斷るけ於に方南越乙那丹 圖十五第



(點B圖拾第圖附) 層斷西東の内越乙那丹 圖一十五第



れ 割 地 の 間 越 乙 那 丹 圖 二 十 五 第



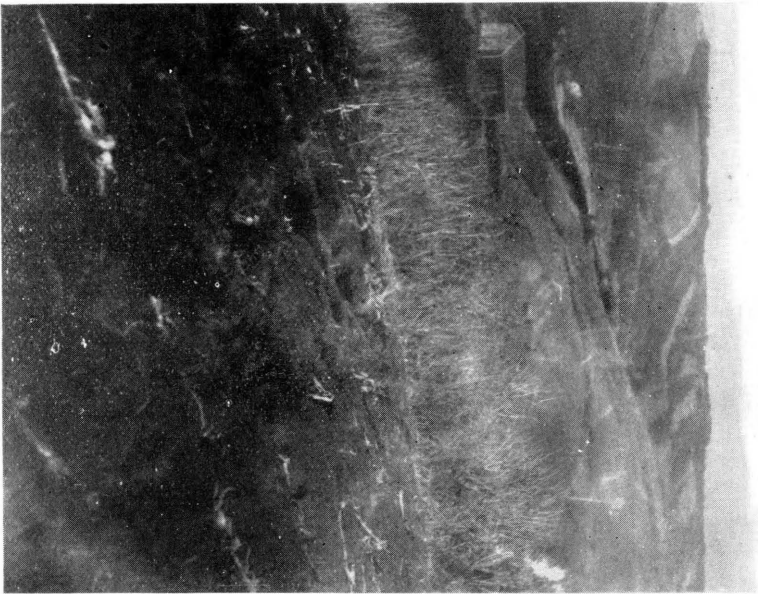
(點C圖拾第圖附) 線裂行雁の中の田中央地盆那丹 圖 三 十 五 第



(點B圖一十第圖附) 層斷るけ於に方北賀名那丹 圖四十五第



す撮りよ方東南を線裂北南るけ於に端東那丹下 圖五十五第



熱裂の中知面斜方南達仙海熱方北那丹下 圖七十五第
 (註: 圖四十五第圖習)



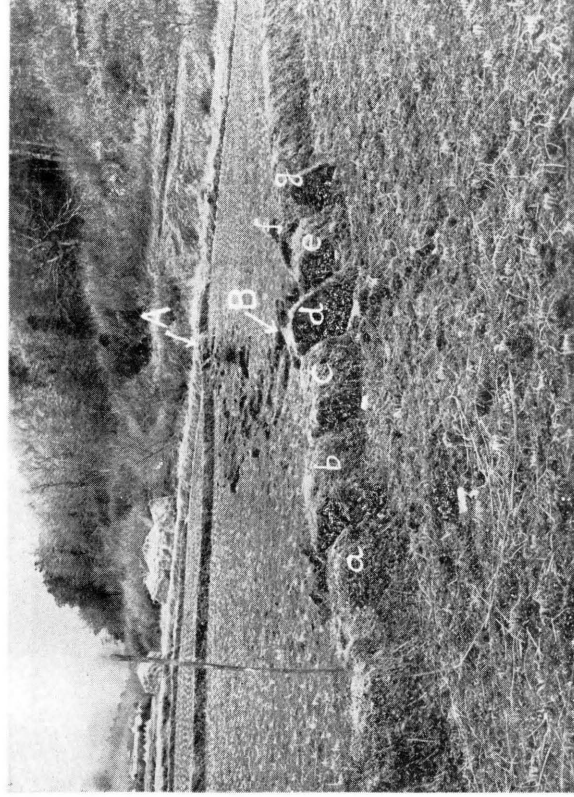
中知麥方南を熱裂北南るけ於に端東那丹下 圖六十五第
 す操りよ



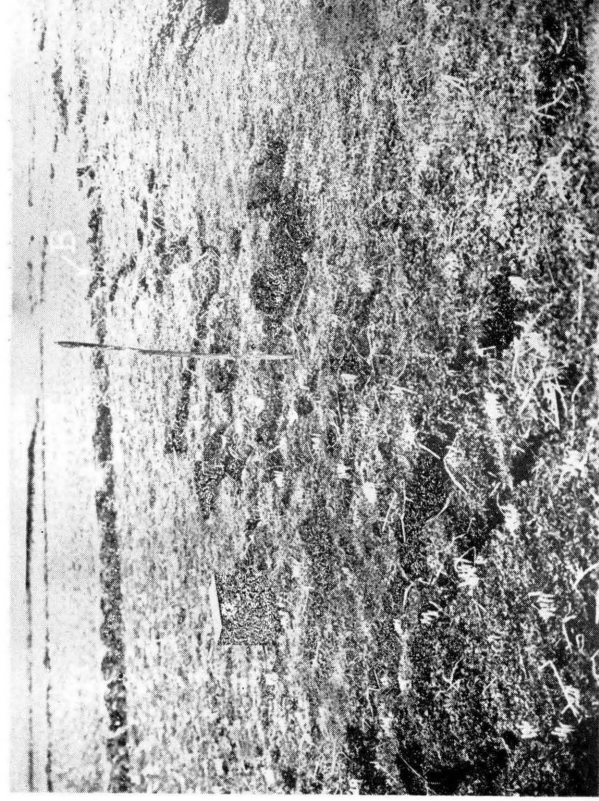
線裂るけに上地陵丘方北道街海熱方北那丹下 圖八十五第



層斷るけに部西南地盆代田 圖九十五第



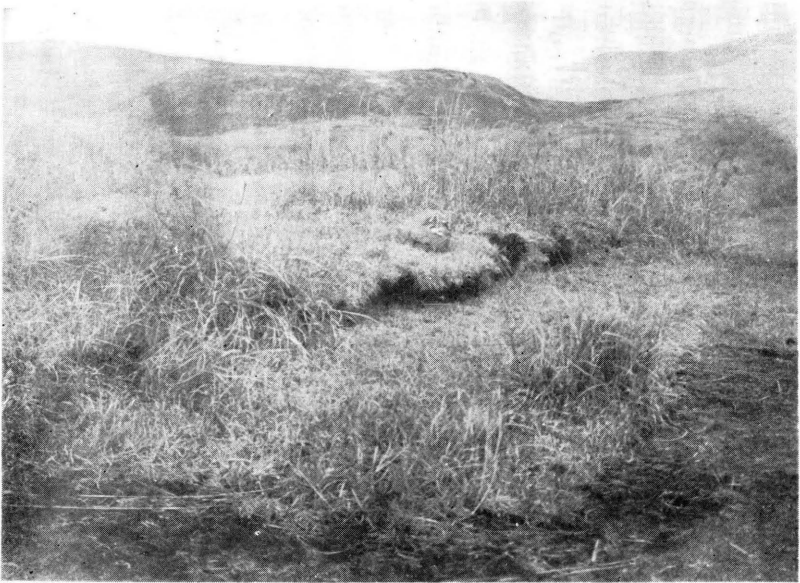
層斷るけ於に部西南地盆代田 圖十六第



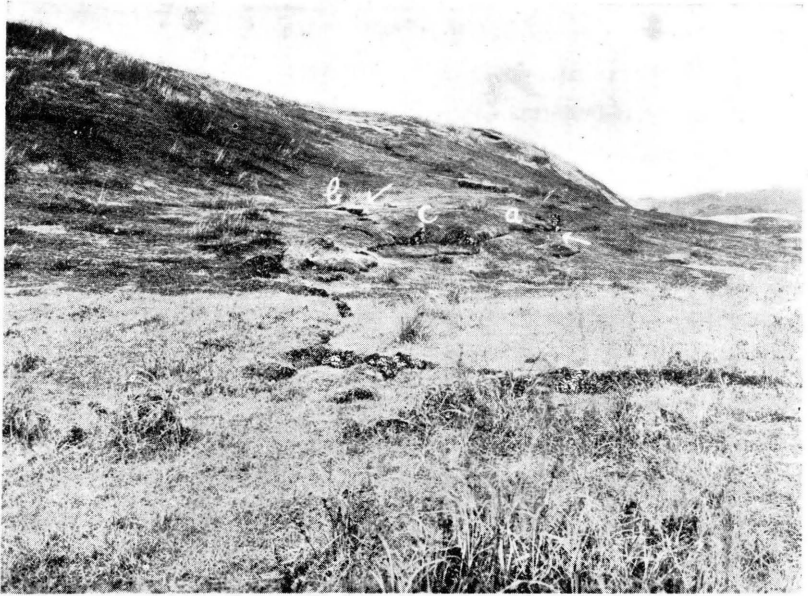
層斷の中の田部西南地盆代田 圖一十六第



裂龜の内地山方西北地盆代田 圖二十六第



裂龜の内地山西北地盆代田 圖三十六第

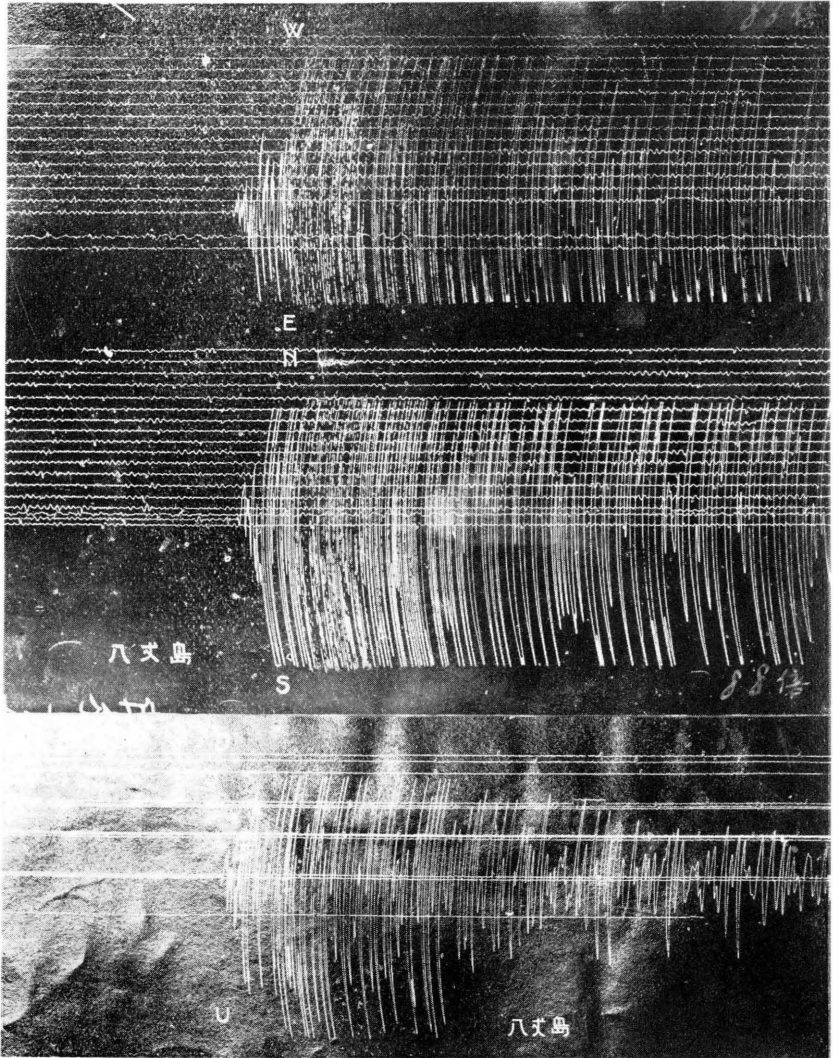


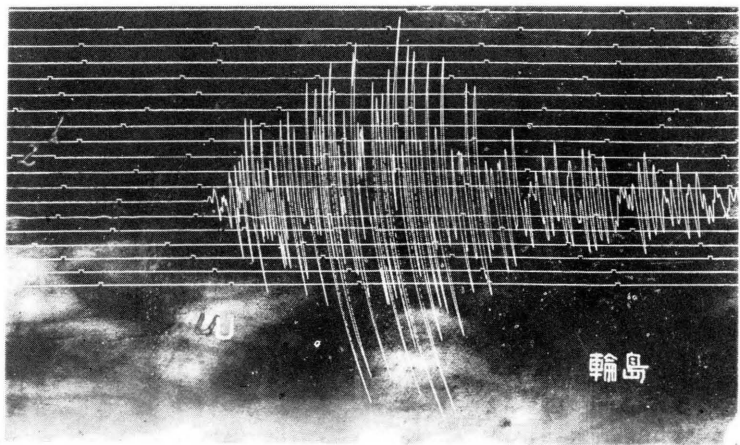
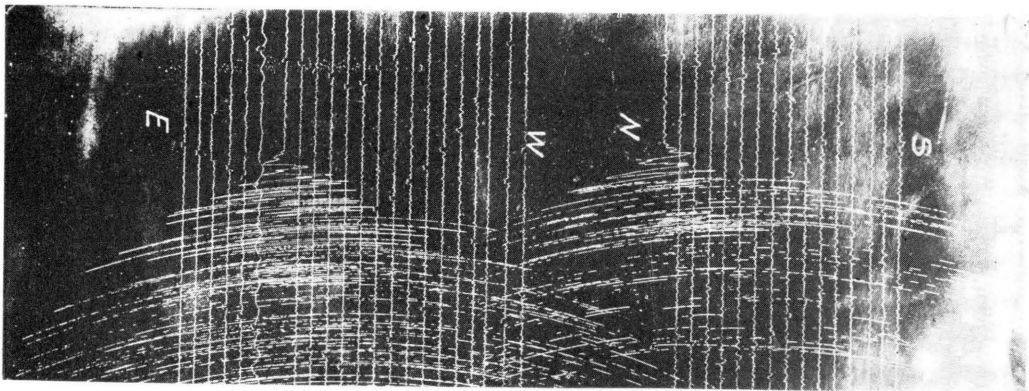
裂龜の内地山西北地盆代田 圖四十六第

第六十五圖

八丈島測候所ヱキヘルト微動計記象

| | | | | |
|-----|-------|---------|------------|----------|
| 東西動 | 86 | 6.4 | 0.003 | 4.6 |
| 南北動 | 倍率 88 | 制振度 4.4 | 摩擦係數 0.003 | 週期 4.6 秒 |
| 上下動 | 73 | 3.9 | 0.003 | 4.8 |



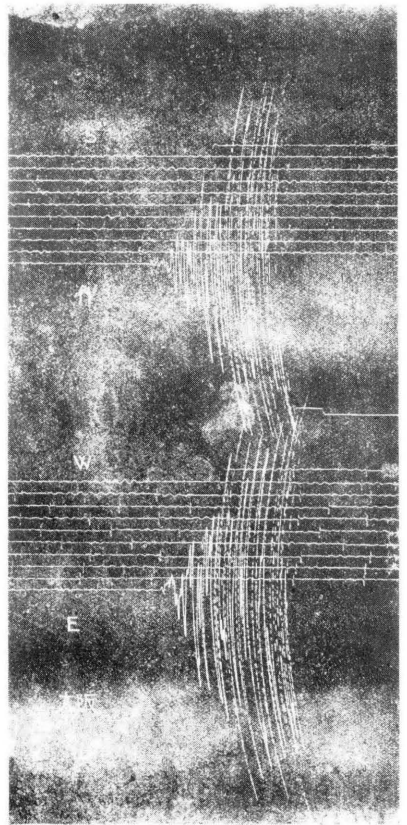
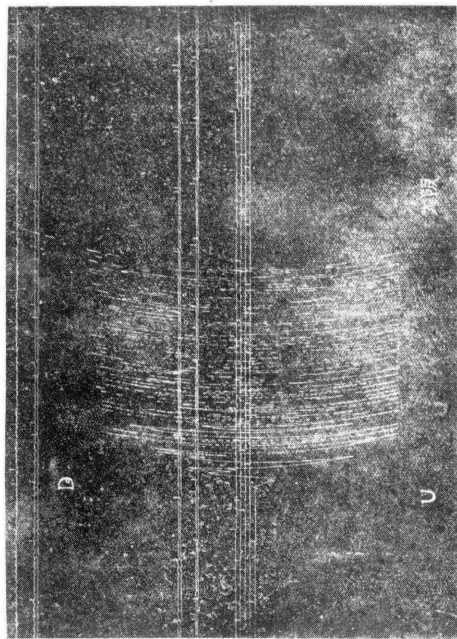


第六十六圖
輪島測候所ノキ一ノアルト微動計記象

(水平動、倍率七十倍、制振度三、摩擦係數〇・〇三、週期四秒八)
(上下動、倍率五十倍、制振度五、摩擦係數〇・〇六、週期三秒九)

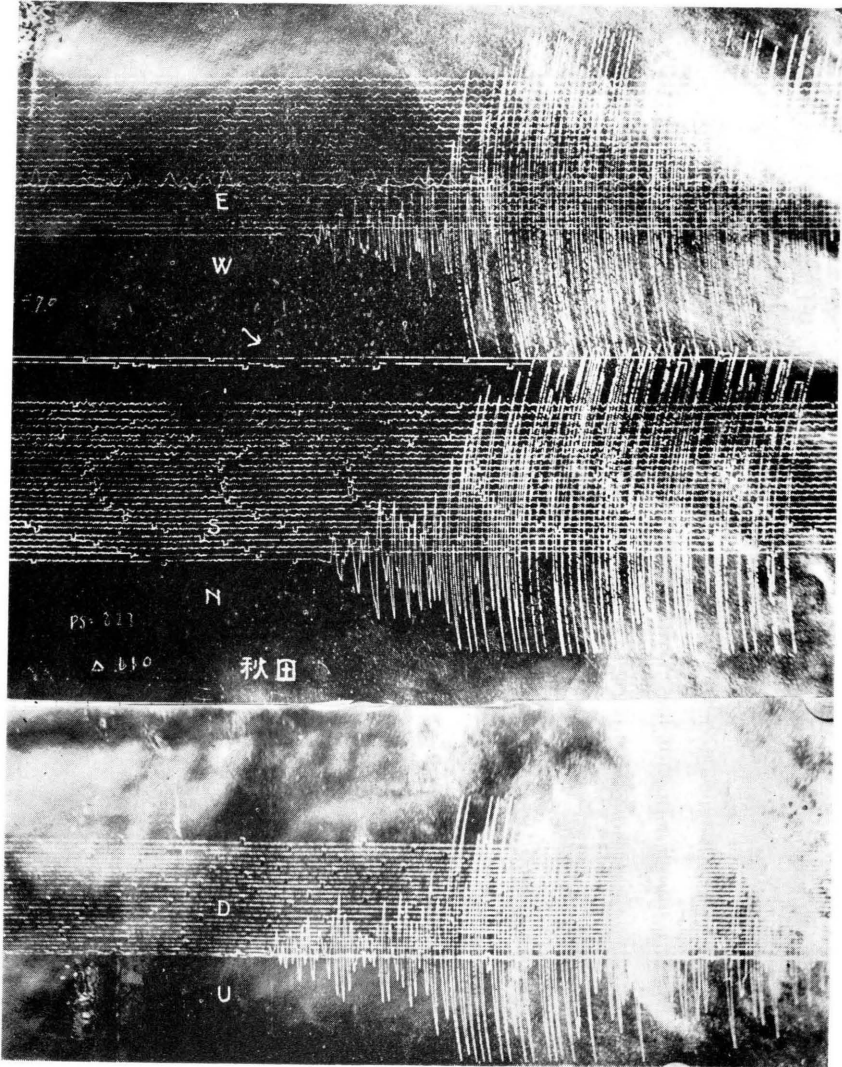
大阪測候所ツキーヘルト微動計記象

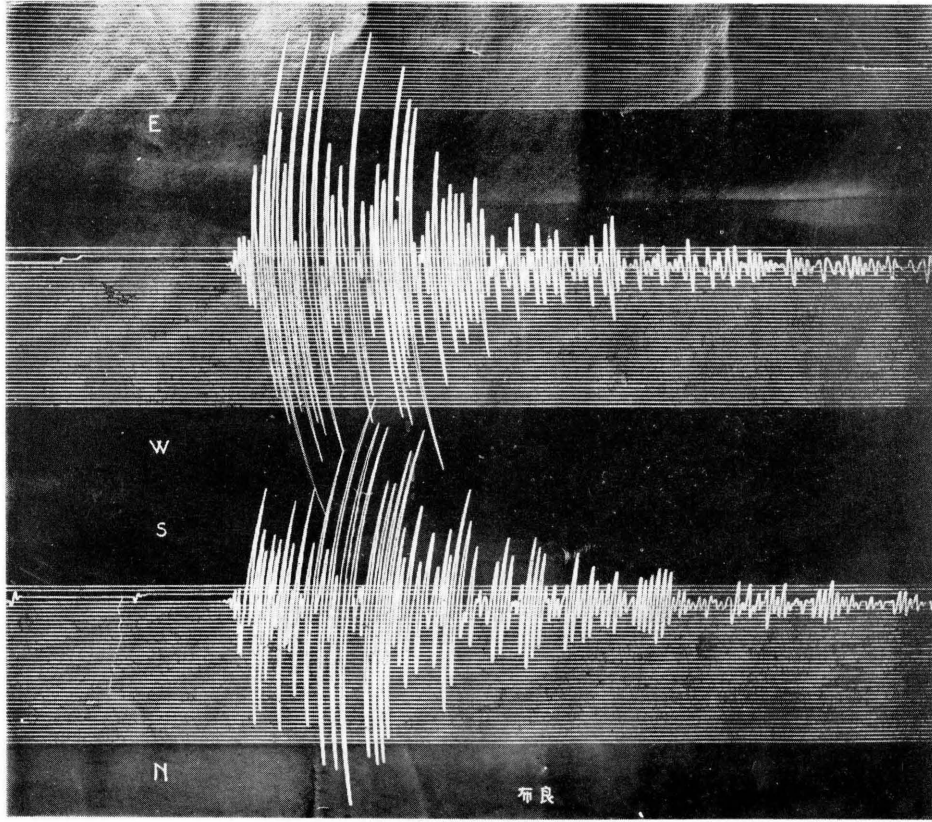
(水平動、倍率 八十倍、制振度三・二、摩擦係數 〇・〇〇三、週期 四秒)
(上下動、倍率 八十倍、制振度二・〇、摩擦係數 〇・〇〇五、週期 六秒)



第六十八圖
秋田測候所ツキヘルト微動計記象

| | | | | | | | | |
|-----|----|-----|------|-------|-----|-----|----|------|
| 東西動 | | 94 | | 0.010 | | 3.3 | | 4.4 |
| 南北動 | 倍率 | 109 | 摩擦係數 | 0.012 | 制振度 | 6.1 | 週期 | 4.3秒 |
| 上下動 | | 48 | | 0.018 | | 3.9 | | 4.4 |





第六十九圖

布良測候所に於ける強震計記象

中央氣象臺型強震計

(水平動 倍率 二倍 週期 三秒五 摩擦係數 〇・〇〇四)

布良