

驗震時報第十四卷別冊

昭和23年  
6月28日

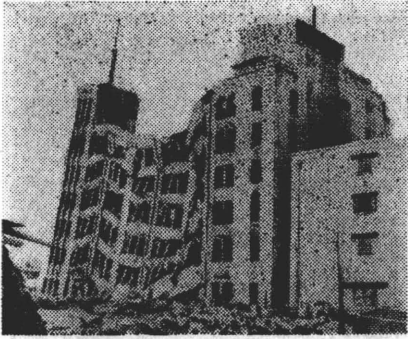
福井地震調查概報

昭和23年12月1日

中央氣象臺

## 目 次

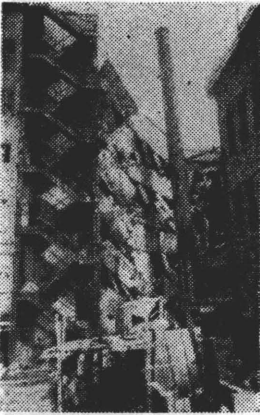
口 繪	被害寫眞及び各地の地震計記象	
緒 言	和達清夫	1
福井地震の地震計による驗測結果	廣野卓藏	4
被害統計總括	山口弘次	9
福井地震餘震總括	岡野敏雄, 中村光雄	11
餘震の現地觀測	田中康裕, 加登幸雄, 荒井秀夫	16
福井付近の地質地形並びに地變概説	本多 彪	19
福井地震踏査報告(1)	末廣重二, 久本壯一, 田中康裕	22
同 上(2)	矢崎敬三, 濱松音藏	37
同 上(3)	本多 彪, 野口憲男	44
同 上(4)	新潟管區氣象臺	57
同 上(5)	神戸海洋氣象臺	
	田中藤藏, 西野新造, 澤崎 悟	67
福井地震の體驗記による調査	鷺坂清信, 山中 丘	74
福井地震に関する地球磁氣學的調査	湯村哲男, 久保木忠夫, 櫻井謙二, 今 實, 大地 洗	79
福井地震前後に於ける地電位差について	吉松隆三郎	84
琵琶湖の傾斜について	清水良作	86
越前地震年表	武者金吉	88



寫真第1



寫真第2



寫真第3



寫真第4



寫真第5

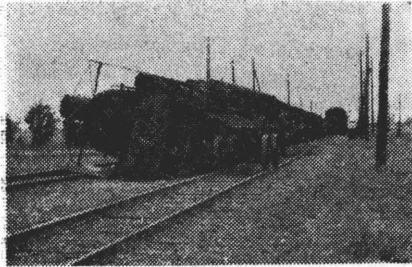


寫真第6



寫真第7

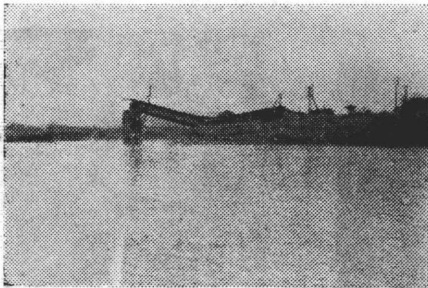
片山成一技官撮影(中央氣象臺製圖課)



寫真第8



寫真第9



寫真第10



寫真第11



寫真第12

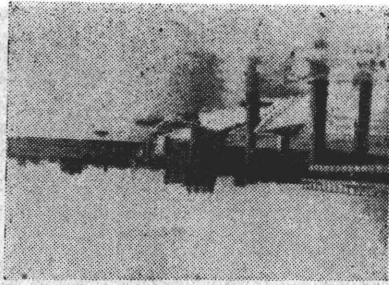


寫真第13

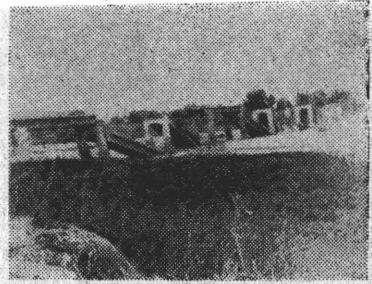


寫真第14

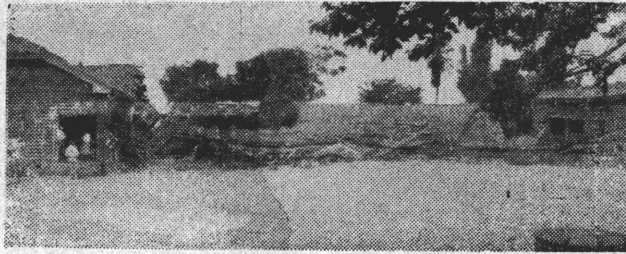
片山成一技官攝影(中央氣象臺製圖課)



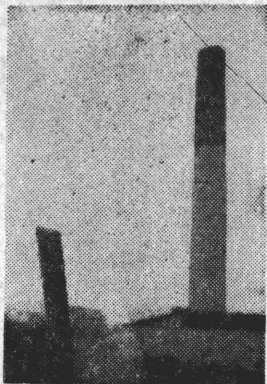
寫眞第15



寫眞第16



寫眞第17



寫眞第18



寫眞第19

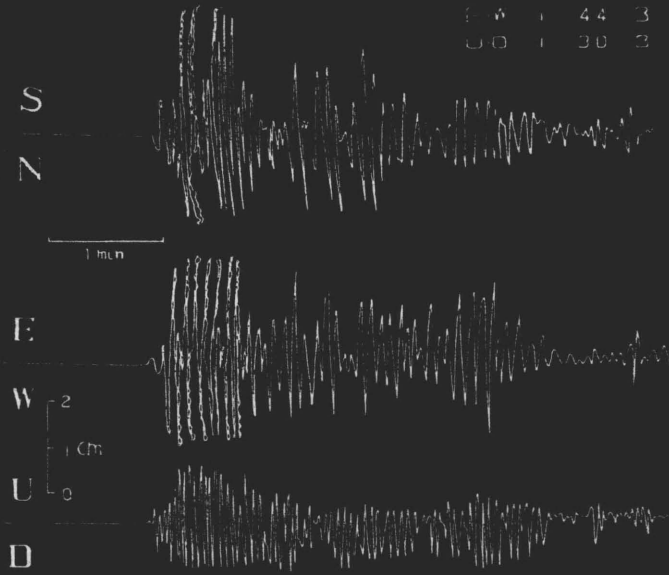


寫眞第20

(各調査報告より抜粋)

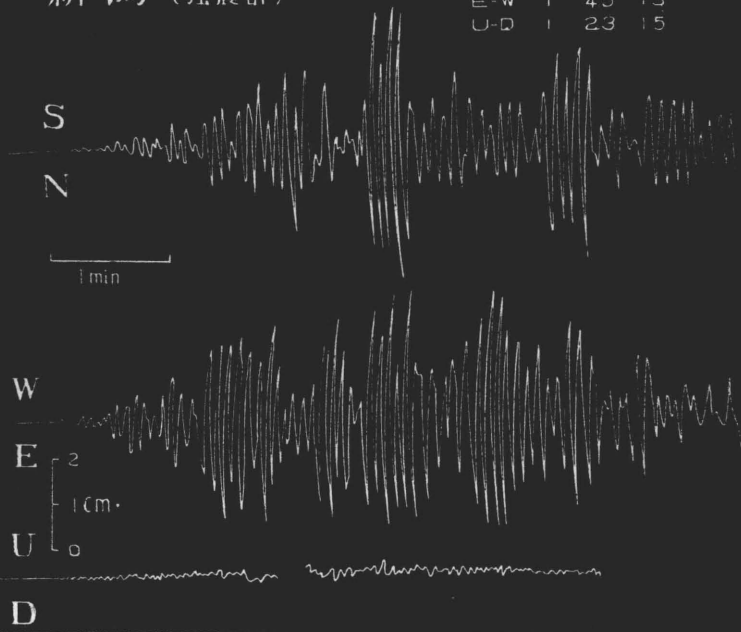
# 金澤 (強震計)

	V	L	D
NS	1	44	3
E-W	1	44	3
U-D	1	20	2



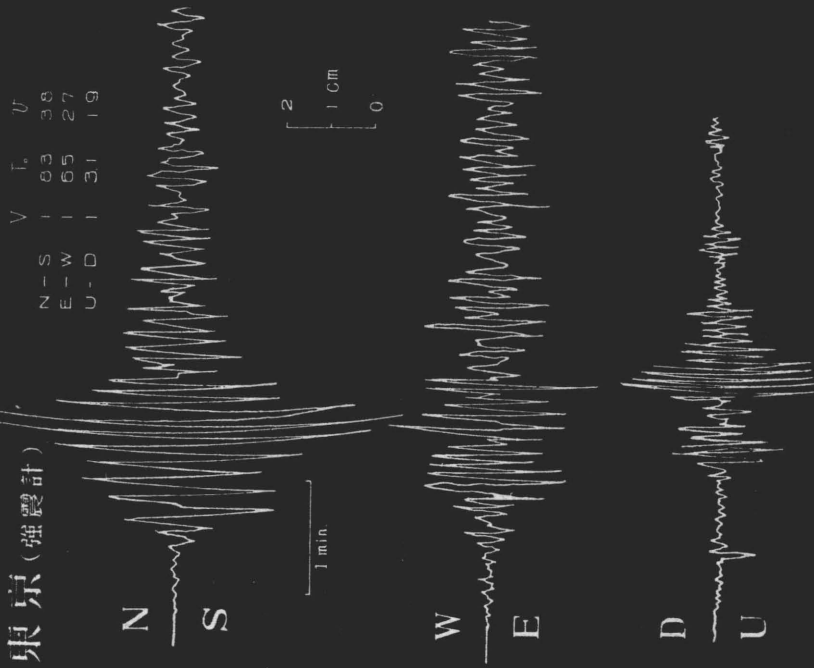
# 新潟 (強震計)

	V	L	D
N-S	1	48	14
E-W	1	45	13
U-D	1	23	15

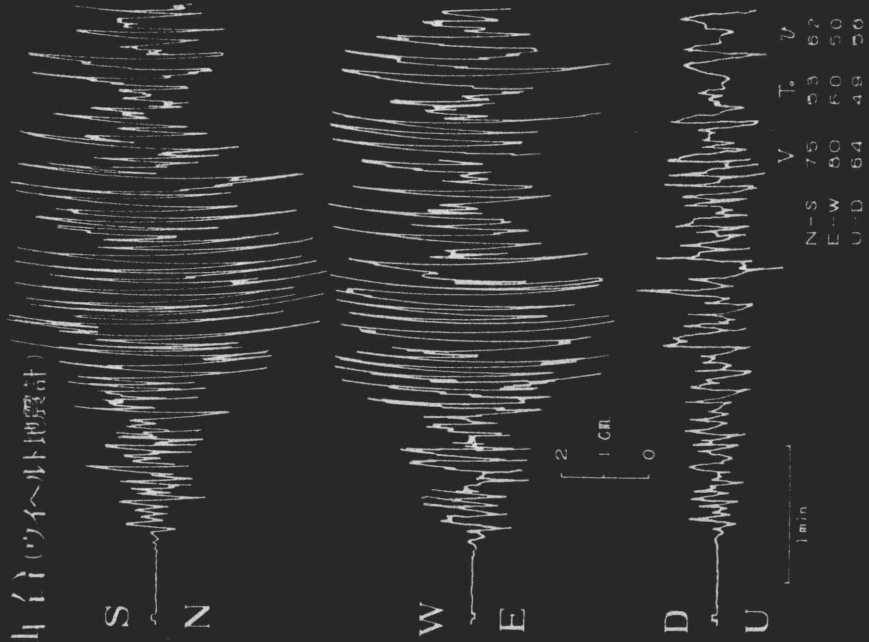


東京 (強震計)

N-S | 63 36  
 E-W | 55 27  
 U-D | 31 19



仙台 (ウイネル地震計)



V | T<sub>0</sub> | U  
 N-S | 75 | 53 | 62  
 E-W | 60 | 60 | 50  
 U-D | 64 | 48 | 56



# 輪島

(ウイヘルト地震計)

▽	㊦	㊧
N-S	99	34 3
E-W	98	35 4
U-D	86	29 4

S  
N

1 min

W  
E

2  
1 cm  
0

D  
U

1 min

# 富山

(ウイヘルト地震計)

▽	㊦	㊧
N-S	90	43 48
E-W	85	45 50
U-D	80	45 40

S  
N

1 min

E  
W

2  
1 cm  
0

D  
U

1 min

# 岐阜

(ウイヘルト地震計)

▽	㊦	㊧
N-S	74	45 60
E-W	72	42 32
U-D	57	36 55

N  
S

1 min

W  
E

2  
1 cm  
0

D  
U

1 min



# 名古屋

(ウイヘルト地震計)

	▽	⊥	∩
N-S	80	40	56
E-W	83	40	56
U-D	71	37	71



# 尾鷲

(ウイヘルト地震計)

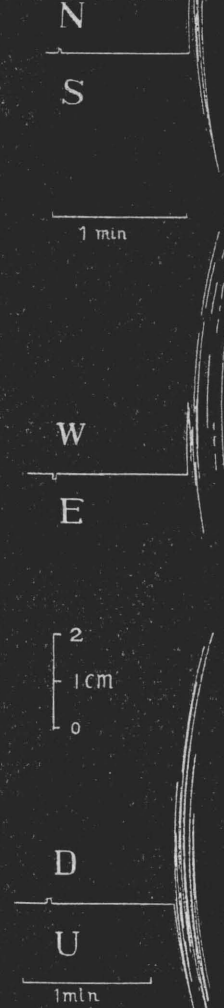
	▽	⊥	∩
N-S	97	52	4
E-W	72	54	3
U-D	62	40	3



# 大阪

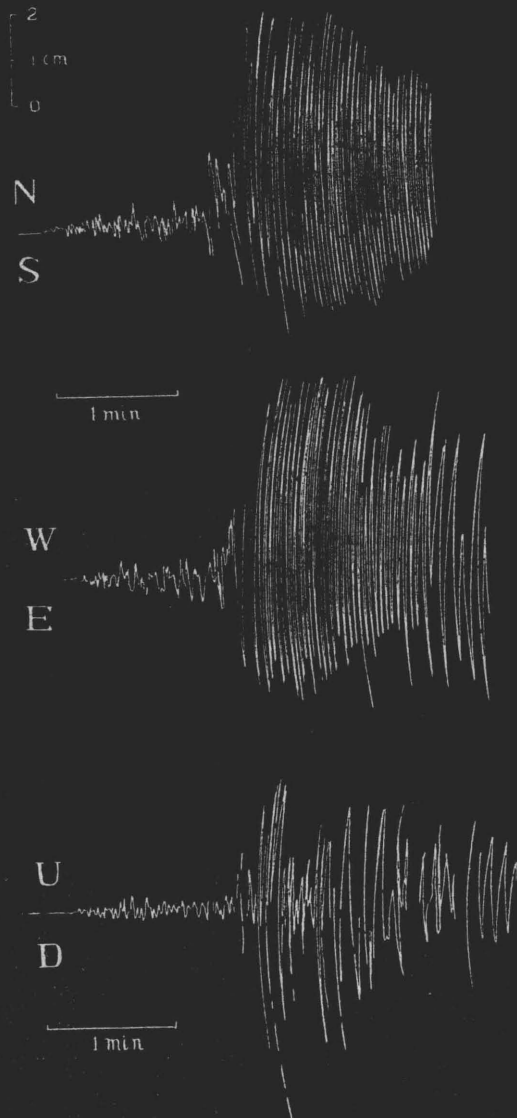
(ウイヘルト地震計)

	▽	⊥	∩
N-S	81	57	10
E-W	80	58	10
U-D	75	51	10



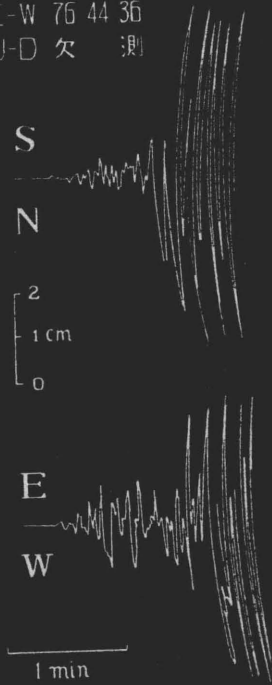
福岡  
(ツイヘル地震計)

▽ 下 ヲ  
N-S 88 37 65  
E-W 00 39 57  
U-D 75 34 45



浜田  
(ツイヘル地震計)

▽ 下 ヲ  
N-S 76 43 36  
E-W 76 44 36  
U-D 欠 測



# 豊岡

(ウエルト地震計)

	▽	⊥	∇
N-S	108	45	50
E-W	98	47	40
U-D	70	45	55



# 敦賀

簡單微動計

	▽	⊥	∇
N-S	50	39	22
E-W	50	47	18

