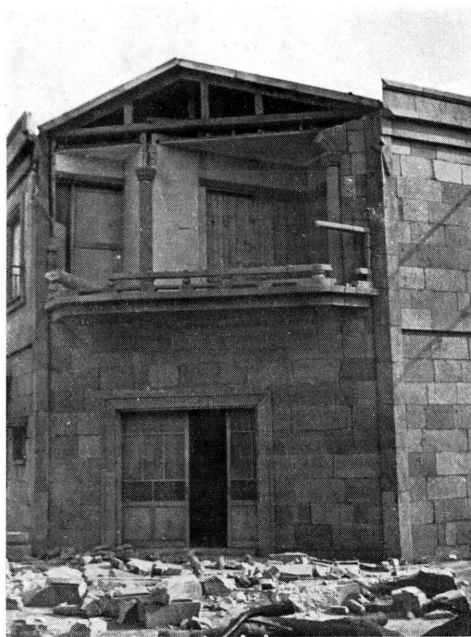


昭和11年
12月27日

伊豆一新島強震被害寫眞 (其の1)



新島本村，抗火石を用ひた壁の破損



新島本村，土藏の抗火石の壁の剝落



新島本村，抗火石で作つた小屋の崩壊



新島本村，土藏の抗火石の壁の龜裂

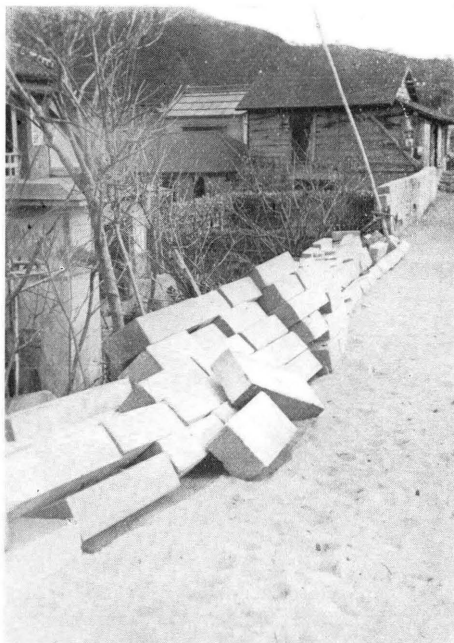
(本多撮影)

昭和 11 年
12 月 27 日

伊豆一新島強震被害寫眞 (其の 2)



新島本村，抗火石で作つた納屋の壁の破損



新島本村，抗火石を積み重ねた塀の倒壊



新島本村，長榮寺の石碑の倒壊



新島本村，小學校庭の石垣の崩壊

昭和11年
12月27日

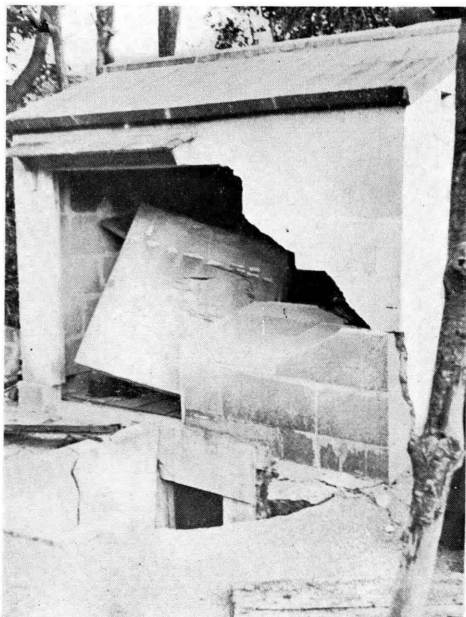
伊豆一新島強震被害寫眞 (其の3)



式根島，土藏の破損



式根島，消防器具置場の大破



式根島，抗火石で作つた物置の破損



式根島，抗火石の外壁の剝落

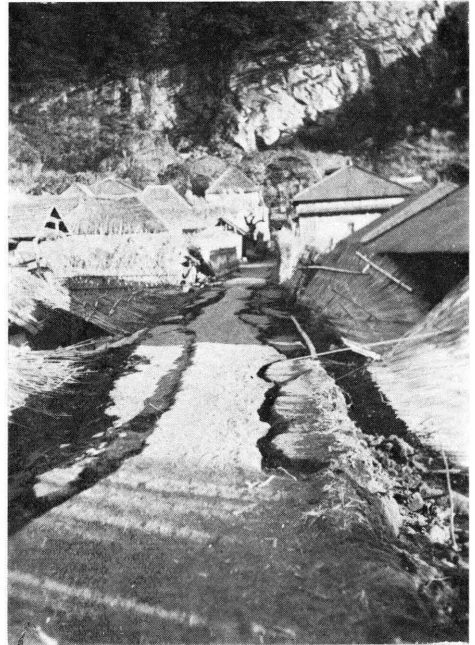
(本多撮影)

昭和11年
12月27日

伊豆一新島強震被害寫眞 (其の4)



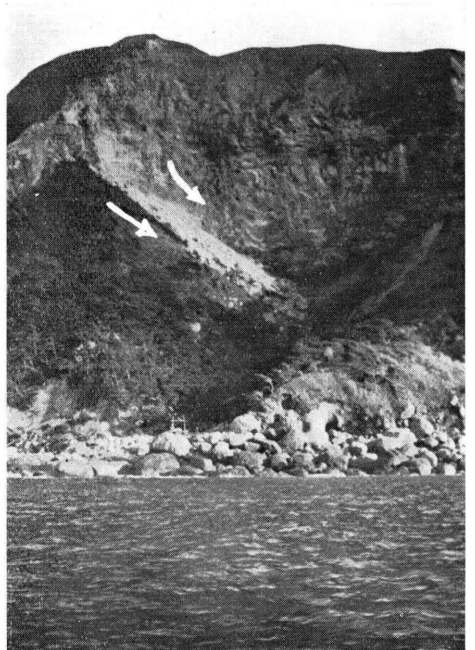
新島若郷村，道路の龜裂



新島若郷村，道路の龜裂

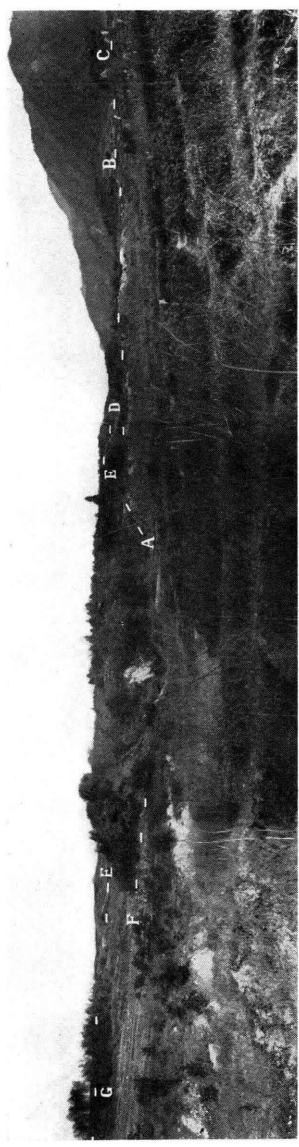
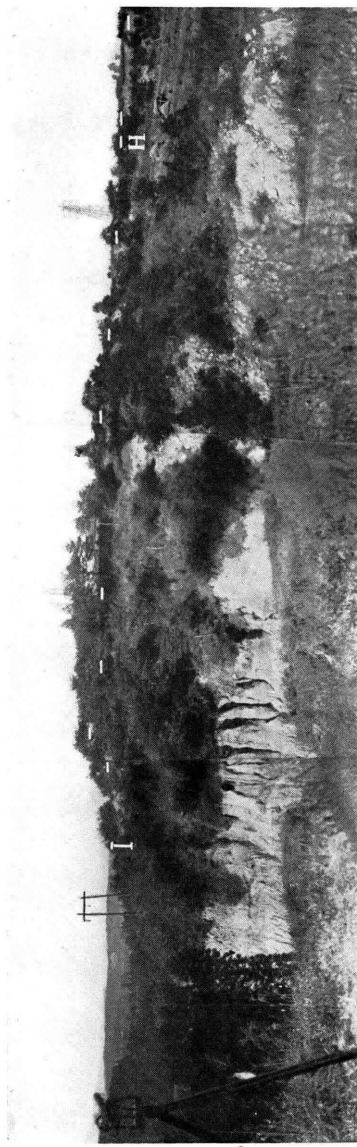


新島，本村と若郷村間海岸の崖崩れ



新島，本村と若郷村間の海岸の崖崩れ
(本多撮影)

寫眞(I) 岐阜縣惠那郡中津町の地誌 (其のI)



(淵本報文附圖)

岐阜縣惠那郡中津町の地に (其の2)

寫眞(III) 陥没状態 (1)



寫眞(IV) 陥没状態 (2) 末端隆起 ?



寫眞(II) 水田畦(階段斷崖)の地崩

寫眞(V) 斷崖崩壞狀態



寫眞(VI) 地質の急變層 (粘土層に注意)



寫眞(VII) 地之地區上端の馬蹄形斷層(地崩)狀態



寫眞(VIII) 地之地區の外貌, 階段狀に注意

