

最先端の海洋の情報を 利用してみませんか

～気象庁の海況情報が飛躍的に進化しました！～

海洋の情報

波浪

海面水温

表層水温・海流

海氷

海洋の健康診断表

海洋の詳細な分析
結果と関連データ

潮位表

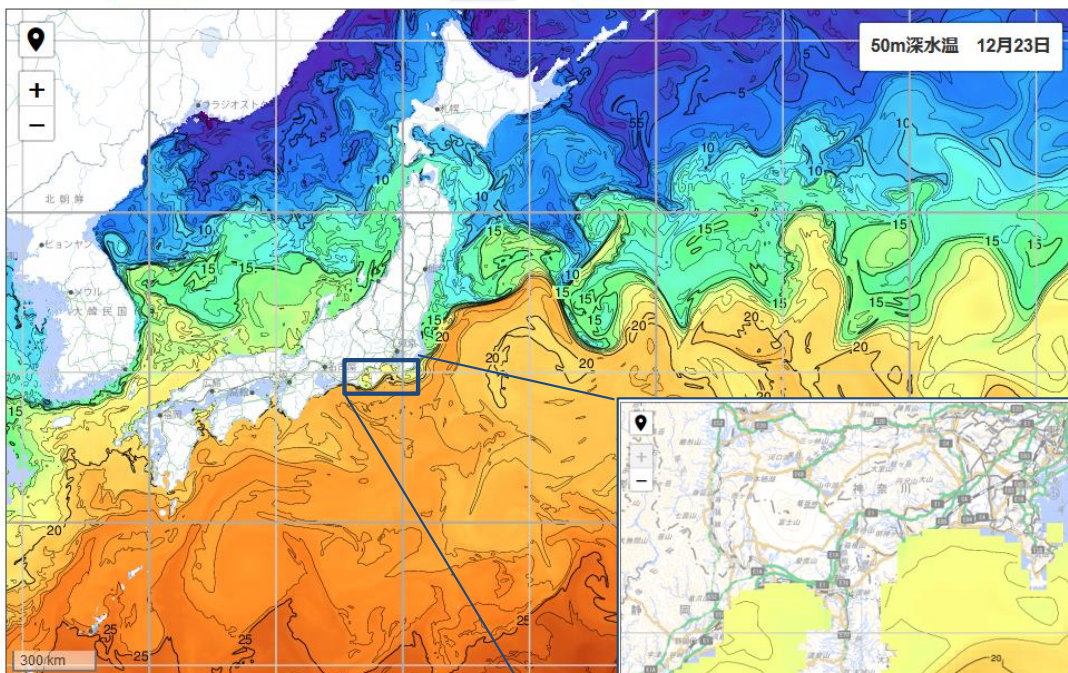
表層水温・海流実況図

表示日時

12月23日

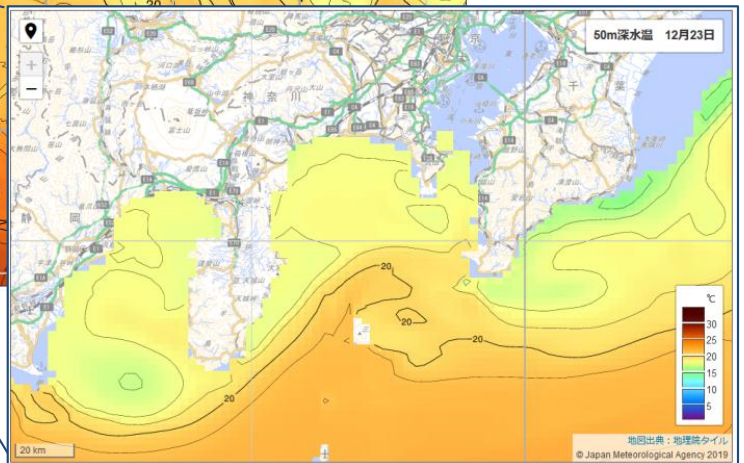
動画

色の濃さ 薄い 通常 濃い



拡大できます！

- 海面や深さ50, 100, 200, 400mの水温
- 深さ50mの海流
- 波浪、海氷



気象庁ホームページの「海洋の情報」の海面水温予想図

https://www.data.jma.go.jp/gmd/kaikyou/kaikyou/tile/jp/index_sstfct.html

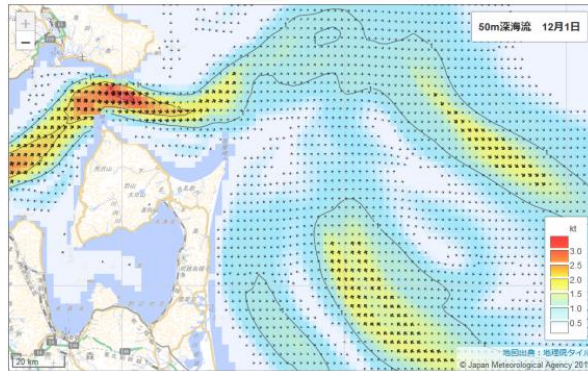
気象庁のホームページでは、日本周辺の広い海域の海の水温や流れの情報を提供しています。2020年10月からは、日本沿岸域について黒潮のような大規模な海流だけでなく、10日先までのより詳細な水温と流れの情報が分かるようになりましたので、ぜひ情報を利用してみませんか。

沿岸の詳細な水温と流れ

気象庁では、日本沿岸海況監視予測システムを運用し、水温と流れの現在の状況と10日先までの予測を提供しています。

沿岸域では、詳細な水温や流れまで再現・予測しており、漁業、海上交通、海上作業の参考情報として利用することができます。

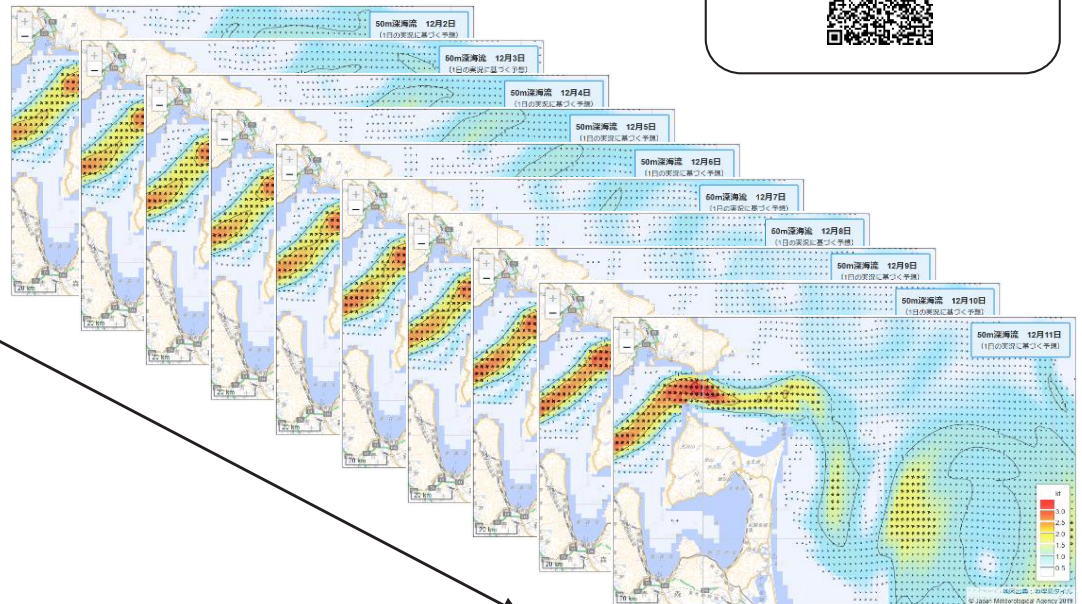
実況



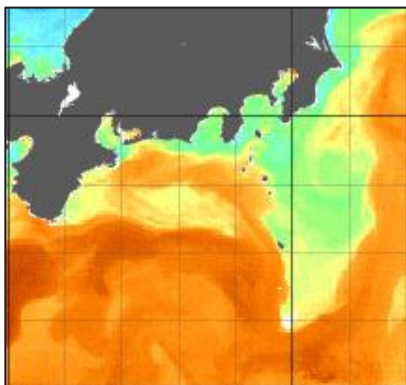
海流予測図はこちら！



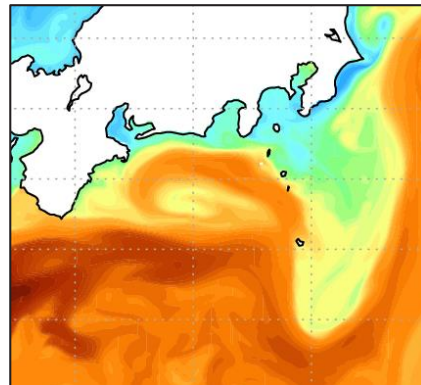
10日先までの予測



詳細な水温分布



衛星で観測された海面水温
(2017年4月30日)



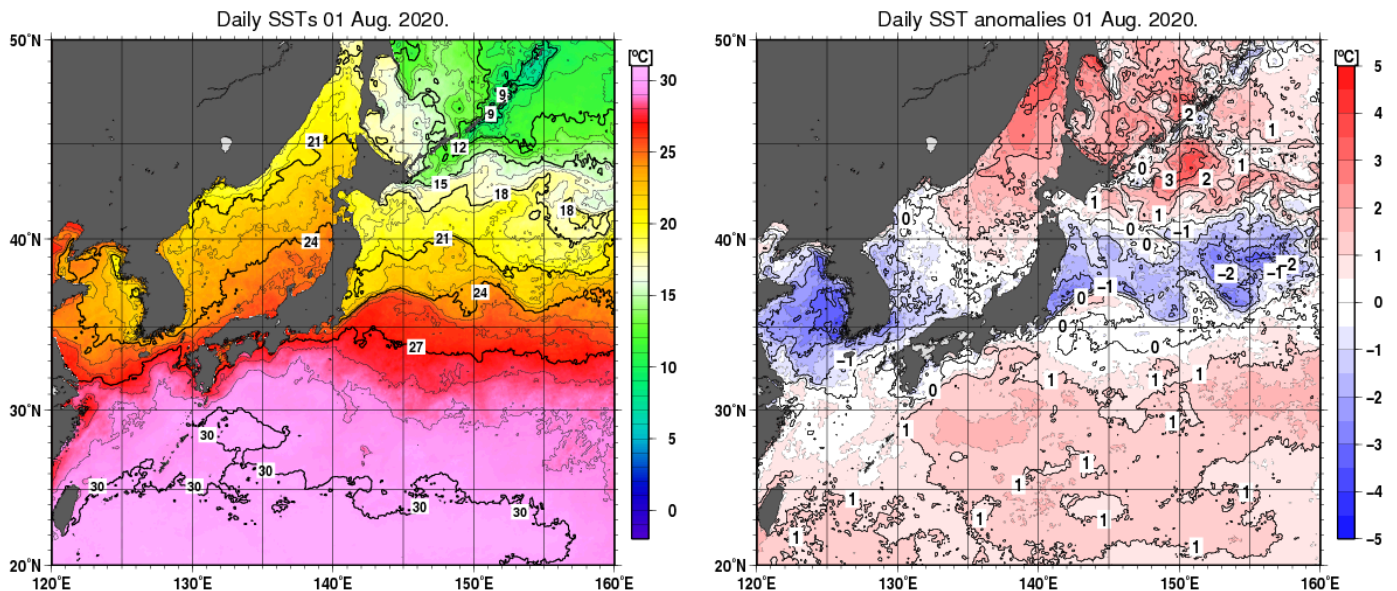
日本沿岸海況システムによる計算

衛星観測と同等の解像度で水温分布を再現・予測できるようになり、詳細な予測も提供できるようになりました！

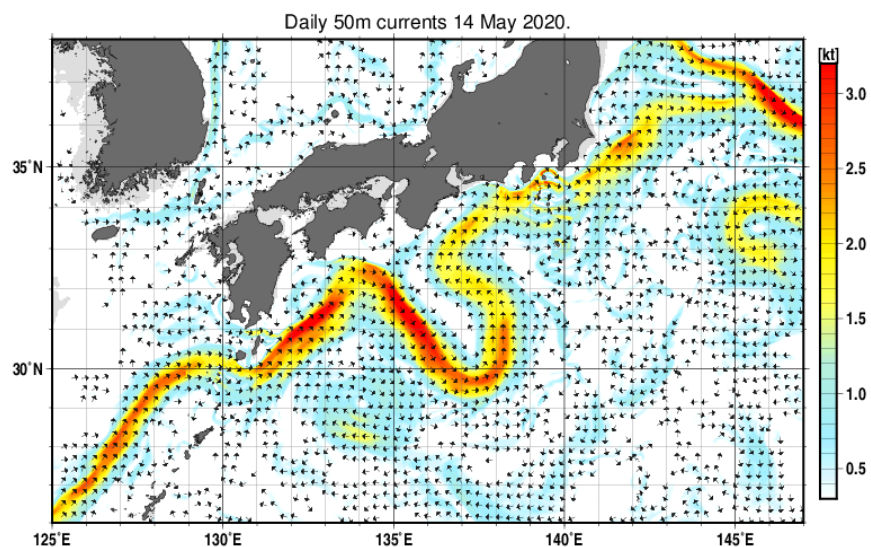


広い海域の水温と流れ

気象庁では、日本沿岸だけでなく、より広範囲の日本近海の水温と流れの情報も提供しています。水温の情報では、水温の値だけでなく平年差も提供しており、過去と比較することが可能となっています。漁場の変動の把握や養殖業など様々な用途での活用が期待できます。また、海流分布は、船舶の安全や効率的な航路選定等に利用することができます。



日本近海の日別海面水温図(左)、平年差(右)



黒潮域の日別海流図
(色は流れの速さ、矢印は流れの向き)

これらの図が掲載されている「海洋の健康診断表」はこちらから
<https://www.data.jma.go.jp/gmd/kaiyou/shindan/index.html>

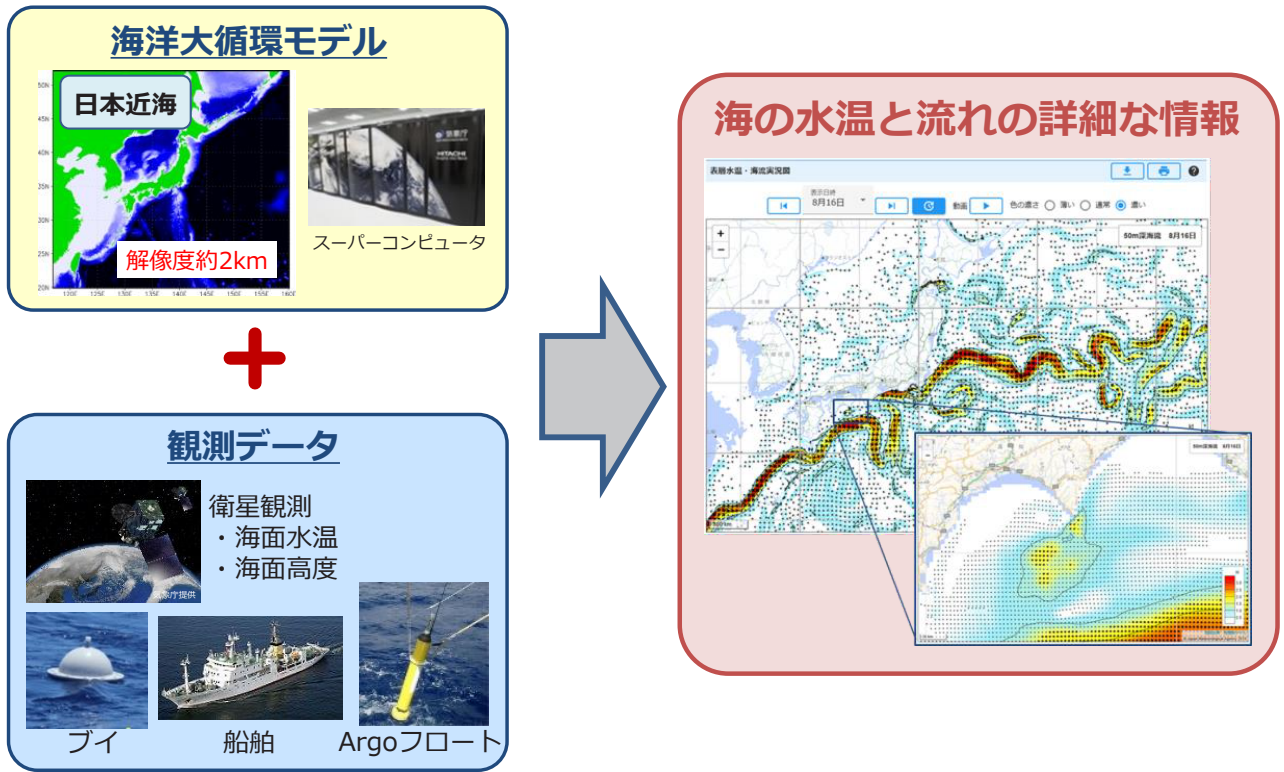
海洋の健康診断表

検索



日本沿岸海況監視予測システムの運用を開始

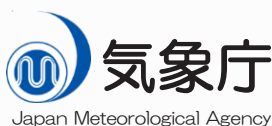
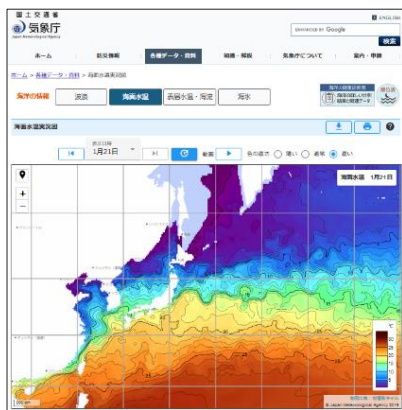
2020年10月に運用を開始した日本沿岸海況監視予測システムでは、これまで10kmであった解像度が2kmになり、高解像度で海の水温や流れを監視・予測できるようになりました。



日本沿岸海況監視予測システムの模式図

気象庁ホームページの海の情報をご利用ください

このパンフレットで紹介している「海洋の情報」と「海洋の健康診断表」は、気象庁ホームページからご利用になれます。



気象庁 大気海洋部 環境・海洋気象課 海洋気象情報室
 電話：03-6758-3900（代表）
 FAX：03-3434-9124（耳の不自由な方向け）
 メール：shindan@climar.kishou.go.jp